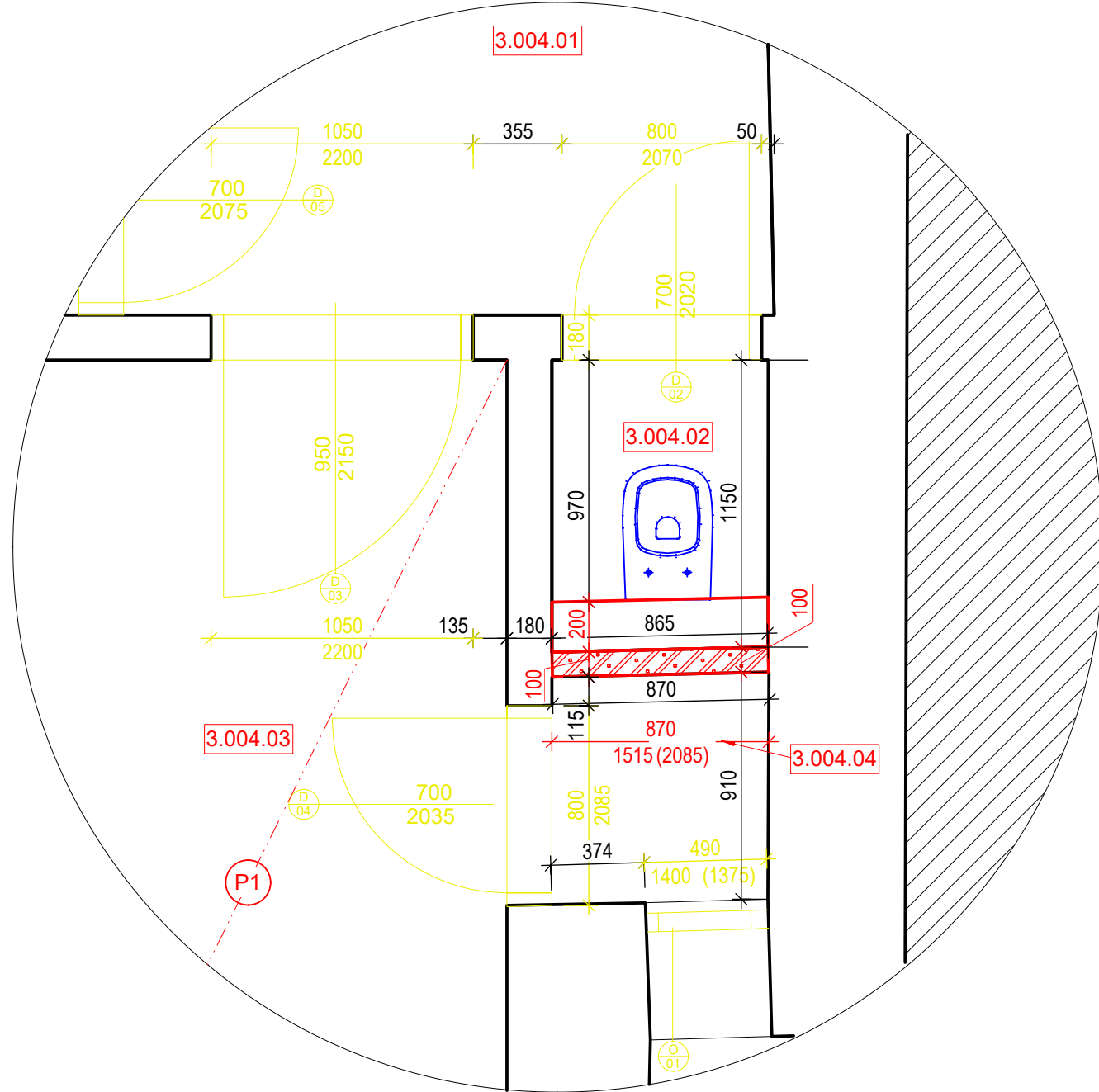


DETAIL 1
M 1:25



LEGENDA DVEŘÍ

OZNAČENÍ	TYP KŘÍDLA	TYP ZÁRUBNĚ	ORIENTACE	ŠÍŘKA [mm]	VÝŠKA [mm]
D01	STÁVAJÍCÍ DŘEVĚNÉ	STÁVAJÍCÍ OBLOŽKOVÁ	LEVÉ DVOUKŘÍDLÉ	1295	2835
D02	STÁVAJÍCÍ DŘEVĚNÉ	STÁVAJÍCÍ OBLOŽKOVÁ	PRÁVĚ JEDNOKŘÍDLÉ	700	2020
D03	STÁVAJÍCÍ DŘEVĚNÉ	STÁVAJÍCÍ OBLOŽKOVÁ	LEVÉ JEDNOKŘÍDLÉ	950	2150
D04	STÁVAJÍCÍ DŘEVĚNÉ	STÁVAJÍCÍ OBLOŽKOVÁ	LEVÉ JEDNOKŘÍDLÉ	700	2035
D05	STÁVAJÍCÍ DŘEVĚNÉ	STÁVAJÍCÍ OBLOŽKOVÁ	PRÁVĚ JEDNOKŘÍDLÉ	700	2075
D07	STÁVAJÍCÍ DŘEVĚNÉ	STÁVAJÍCÍ OCELOVÁ	PRÁVĚ JEDNOKŘÍDLÉ	1345	2555
D08	STÁVAJÍCÍ DŘEVĚNÉ	STÁVAJÍCÍ OBLOŽKOVÁ	LEVÉ DVOUKŘÍDLÉ	1225	2515

LEGENDA OKEN

OZNAČENÍ	TYP OKNA	ŠÍŘKA [mm]	VÝŠKA [mm]	PARAPET [mm]
O01	STÁVAJÍCÍ PLASTOVÉ	490	1400	1375
O02	STÁVAJÍCÍ PLASTOVÉ	1030	2100	-
O03	STÁVAJÍCÍ PLASTOVÉ	1130	725	2150
O04	STÁVAJÍCÍ DŘEVĚNÉ	1450	2515	825
O05	STÁVAJÍCÍ DŘEVĚNÉ	1450	2515	825
O06	STÁVAJÍCÍ DŘEVĚNÉ	2260	2485	840
O07	STÁVAJÍCÍ DŘEVĚNÉ	1050	540	2280
O08	STÁVAJÍCÍ DŘEVĚNÉ	2790	1475	2125

LEGENDA MÍSTNOSTÍ

OZNAČENÍ	NÁZEV MÍSTNOSTI	PLOCHA [m ²]	PODLAHA	SV. VÝŠKA STROPU [mm]
3.004.01	CHODBA	7,28	DŘEVĚNÉ VLYSY	3600
3.004.02	ZÁCHOD	1,01	KER. DLAŽBA	3590
3.004.03	KUCHYNĚ	14,42	PVC / BETON. PODLAHA	3000
3.004.04	SKLAD	0,79	PVC / BETON. PODLAHA	3600
3.004.05	KOUPELNA	4,52	KER. DLAŽBA	3600
3.004.06	POKOJ	30,47	DŘEVĚNÉ VLYSY	3575
3.004.07	POKOJ	26,87	DŘEVĚNÉ VLYSY	3590
3.004.08	BALKON	1,8	BETON	3975

CELKOVÁ PLOCHA MÍSTNOSTÍ **85,36**

LEGENDA OTOPNÝCH TĚLES



OZNAČENÍ	TYP	ŠÍŘKA [mm]	VÝŠKA [mm]	HLOUBKA [mm]
OT 1	NOVÉ DESKOVÉ	1000	700	155
OT 2	NOVÝ ŽEBŘÍK	750	1500	30
OT 3	NOVÉ DESKOVÉ	1000	700	155
OT 4	NOVÉ DESKOVÉ	1000	700	155
OT 5	NOVÉ DESKOVÉ	1800	700	155

POZNÁMKA:

- PODROBNÝ TECHNICKÝ POPIS VIZ TECHNICKÁ ZPRÁVA
- FOTODOKUMENTACE STÁVAJÍCÍHO STAVU JE SOUČÁSTÍ ZECHNICKÉ ZPRÁVY.
- VÝVODY POTRUBÍ VZT VEDOU DO KOMÍNOVÉHO PRŮCHODU V KUCHYNI
- BYTOVÁ JEDNOTKA SE NACHÁZÍ V 3 N.P. VÝŠKOVÉ NEROVNOSTI PODLAH V BJ JSOU DO 50mm.

[illegible]

Z1			
OZNAČENÍ	PODROBNOSTI O ZMĚNĚ	DATUM	PODPIS

	Zodpovědný projektant	 <div> D2C PROJEKT group s.r.o. </div>
	Ing. et Ing. Lukáš Cisař	
	Vypracoval	
	Nataliia Lupyr	
	Patrik Donabauer	Gebauerova 4502/18 IČ: 07289227 615 00 Brno - Židenice DIČ: CZ07289227 +420 728 187 310 www.d2c.cz

Místo stavby:	Květinářská 2, 602 00 Brno	Zakázkové číslo:	2021_104
Investor:	Statutární město Brno, Dominikánské náměstí 196/1, 602 00 Brno	Datum:	04.06.2021
Stavba:	ULICE KVĚTINÁŘSKÁ 2, - OPRAVA BYTU č. 4	Stupeň:	DPS
		Měřítko:	1:50
Část stavby:		Číslo výkresu:	Číslo paré:
Část PD:	D.1.1 ASŘ		
Obsah výkresu:	PŮDORYS - NOVÝ STAV	D.1.1.b.3	