

LEGENDA ZNAČENÍ

- STÁVAJÍCÍ CIHELNÉ ZDIVO

NEŘEŠENÁ ČÁST

B

ELEKTRICKÝ BOJLER

P1

STÁVAJÍCÍ PODHLED MOCNOST NEZNÁMÁ

STÁV. KOMÍN. PRŮDUCH, FUNKČNOST A ZPŮSOB STÁV. UŽÍVÁNÍ NEZNÁMÍ
- VODOMĚR S UZÁVĚREM

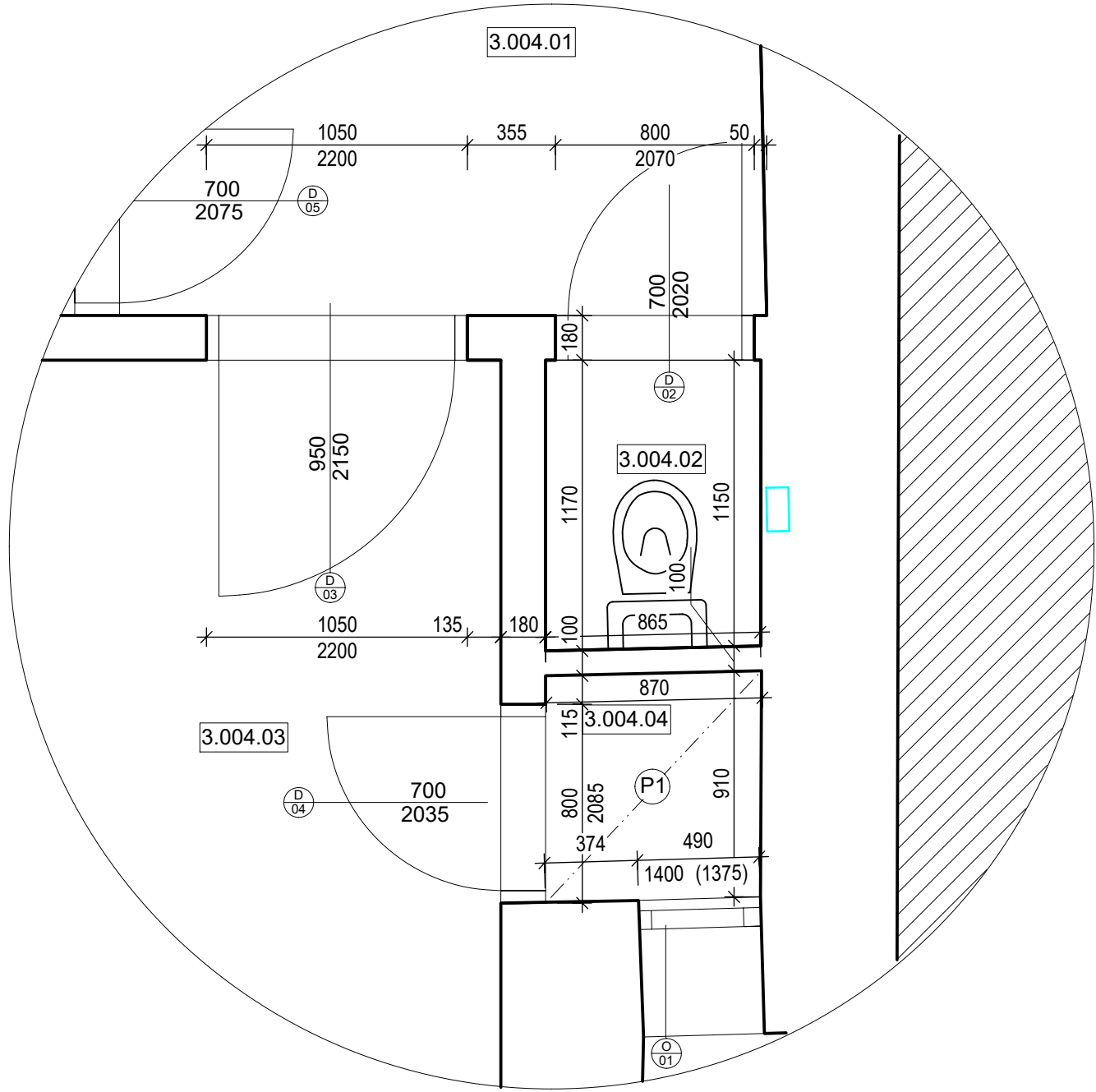
HLAVNÍ PŘÍVOD PLYNU - PLYNOMĚR

VÝVOD PLYNU

BATERIE + ODPAD

VSTUP DO BYTOVÉ JEDNOTKY

DETAIL
M 1:25



LEGENDA OKEN

OZNAČENÍ	TYP OKNA	ŠÍŘKA [mm]	VÝŠKA [mm]	PARAPET [mm]
O01	STÁVAJÍCÍ PLASTOVÉ	490	1400	1375
O02	STÁVAJÍCÍ PLASTOVÉ	1030	2100	-
O03	STÁVAJÍCÍ PLASTOVÉ	1130	725	2150
O04	STÁVAJÍCÍ DŘEVĚNÉ	1450	2515	825
O05	STÁVAJÍCÍ DŘEVĚNÉ	1450	2515	825
O06	STÁVAJÍCÍ DŘEVĚNÉ	2260	2485	840
O07	STÁVAJÍCÍ DŘEVĚNÉ	1050	540	2280
O08	STÁVAJÍCÍ DŘEVĚNÉ	2790	1475	2125

LEGENDA OTOPNÝCH TĚLES

OZNAČENÍ	TYP	ŠÍŘKA [mm]	VÝŠKA [mm]	HLOUBKA [mm]
OT 1	DESKOVÉ	740	600	100
OT 2	DESKOVÉ	1300	600	100
OT 3	DESKOVÉ	1300	600	100
OT 4	DESKOVÉ	1950	600	100

LEGENDA MÍSTNOSTÍ

OZNAČENÍ	NÁZEV MÍSTNOSTI	PLOCHA [m²]	PODLAHA	SV. VÝŠKA STROPU [mm]
3.004.01	CHODBA	7,28	DŘEVĚNÉ VLYSY	3600
3.004.02	ZÁCHOD	1,01	KER. DLAŽBA	3590
3.004.03	KUCHYNĚ	14,42	PVC / BETON. PODLAHA	3580
3.004.04	SKLAD	0,79	PVC / BETON. PODLAHA	2085
3.004.05	KOUPELNA	4,52	KER. DLAŽBA	3600
3.004.06	POKOJ	30,47	DŘEVĚNÉ VLYSY	3575
3.004.07	POKOJ	26,87	DŘEVĚNÉ VLYSY	3590
3.004.08	BALKON	1,8	BETON	3975
CELKOVÁ PLOCHA MÍSTNOSTÍ		87,16		

LEGENDA DVEŘÍ

OZNAČENÍ	TYP KŘIDLA	TYP ZÁRUBNĚ	ORIENTACE	ŠÍŘKA [mm]	VÝŠKA [mm]
D01	STÁVAJÍCÍ DŘEVĚNÉ	STÁVAJÍCÍ OBLOŽKOVÁ	LEVÉ DVOUKŘÍDLÉ	1295	2835
D02	STÁVAJÍCÍ DŘEVĚNÉ	STÁVAJÍCÍ OBLOŽKOVÁ	PRÁVÉ JEDNOKŘÍDLÉ	700	2020
D03	STÁVAJÍCÍ DŘEVĚNÉ	STÁVAJÍCÍ OBLOŽKOVÁ	LEVÉ JEDNOKŘÍDLÉ	950	2150
D04	STÁVAJÍCÍ DŘEVĚNÉ	STÁVAJÍCÍ OBLOŽKOVÁ	LEVÉ JEDNOKŘÍDLÉ	700	2035
D05	STÁVAJÍCÍ DŘEVĚNÉ	STÁVAJÍCÍ OBLOŽKOVÁ	PRÁVÉ JEDNOKŘÍDLÉ	700	2075
D06	STÁVAJÍCÍ DŘEVĚNÉ	STÁVAJÍCÍ OCELOVÁ	PRÁVÉ JEDNOKŘÍDLÉ	950	2230
D07	STÁVAJÍCÍ DŘEVĚNÉ	STÁVAJÍCÍ OBLOŽKOVÁ	LEVÉ DVOUKŘÍDLÉ	1245	2505
D08	STÁVAJÍCÍ DŘEVĚNÉ	STÁVAJÍCÍ OBLOŽKOVÁ	LEVÉ DVOUKŘÍDLÉ	1225	2515

POZNÁMKA:

- PODROBNÝ POPIS STÁVAJÍCÍHO STAVU VIZ TECHNICKÁ ZPRÁVA
- FOTODOKUMENTACE STÁVAJÍCÍHO STAVU JE SOUČÁSTÍ ZECHNICKÉ ZPRÁVY
- BYTOVÁ JEDNOTKA SE NACHÁZÍ V 3 N.P. VÝŠKOVÉ NEROVNOSTI PODLAH V BJ JSOU DO 50mm.

TATO DOKUMENTACE SLOŽÍ PRO ÚČELY PROVEDENÍ STAVBY V ROZSAHU DLE VYHL.Č. 499/2006 SB. JE URČENA SVÝM ROZSAHEM A PODROBNOSTÍ ŘEŠENÍ PRO VÝBĚR ZHOTOVITELE STAVBY A NÁSLEDNOU REALIZACI. DOKUMENTACE STANOVUJE ZÁSADY, PODMÍNKY, NÁVRHY A PRINCIPY PRO DALŠÍ PŘÍPRAVU STAVBY. ÚDAJE V TĚTO DOKUMENTACI UVEDENÉ NELZE CHÁPAT A VYKLÁDAT SAMOSTATNĚ, ALE VŽDY V KONTEXTU VŠECH OSTATNÍCH ÚDAJŮ V DOKUMENTACI JAKO CELKU OBSAŽENÝCH (JAK V TEXTOVÉ TAK TAKÉ VÝKRESOVÉ ČÁSTI DOKUMENTACE).

JAKÁKOLIV ZMĚNA V DOKUMENTACI, KTERÁ MĚNÍ JEJÍ ZÁSADY, INDIVIDUÁLNĚ NEPROJEDNANÁ A NEOBJEDNANÁ U ZHOTOVITELE DOKUMENTACE, BUDE POKLÁDÁNA ZA PORUŠENÍ ZÁSAD TECHNICKÉHO ŘEŠENÍ A ZPRACOVATEL SI VYHRAŽUJE PRÁVO PÍSEMNĚ INFORMOVAT O TĚTO SKUTEČNOSTI STAVEBNÍ ÚŘAD.

Z1			
OZNAČENÍ	PODROBNOSTI O ZMĚNĚ	DATUM	PODPIS
<div><div></div><div>Zodpovědný projektant Ing. et Ing. Lukáš Císař Vypracoval Natalia Lupyr Patrik Donabauer</div></div>		<div><div><div></div><div>D2C</div><div>PROJEKT group s.r.o.</div></div><div>Gebauerova 4502/18 615 00 Brno - Židenice +420 728 187 310</div><div>IČ: 07289227 DIČ: CZ07289227 www.d2c.cz</div></div>	
Místo stavby: Květinářská 2, 602 00 Brno		Zakázkové číslo:	2021_104
Investor: Statutární město Brno, Dominikánské náměstí 196/1, 602 00 Brno		Datum:	04.06.2021
Stavba: ULICE KVĚTINÁŘSKÁ 2, - OPRAVA BYTU č. 4		Stupeň:	DPS
		Měřítko:	1:50
Část stavby:		Číslo výkresu:	Číslo paré:
Část PD: D.1.1 ASŘ			
Obsah výkresu:			
PŮDORYS - STÁVAJÍCÍ STAV		D.1.1.b.1	

Tato dokumentace je duševním majetkem D2C PROJEKT group s.r.o. Nesmí být použita a kopírována třetí osobou, ji předána či jinak s ní nakládáno bez písemného souhlasu D2C PROJEKT group s.r.o.