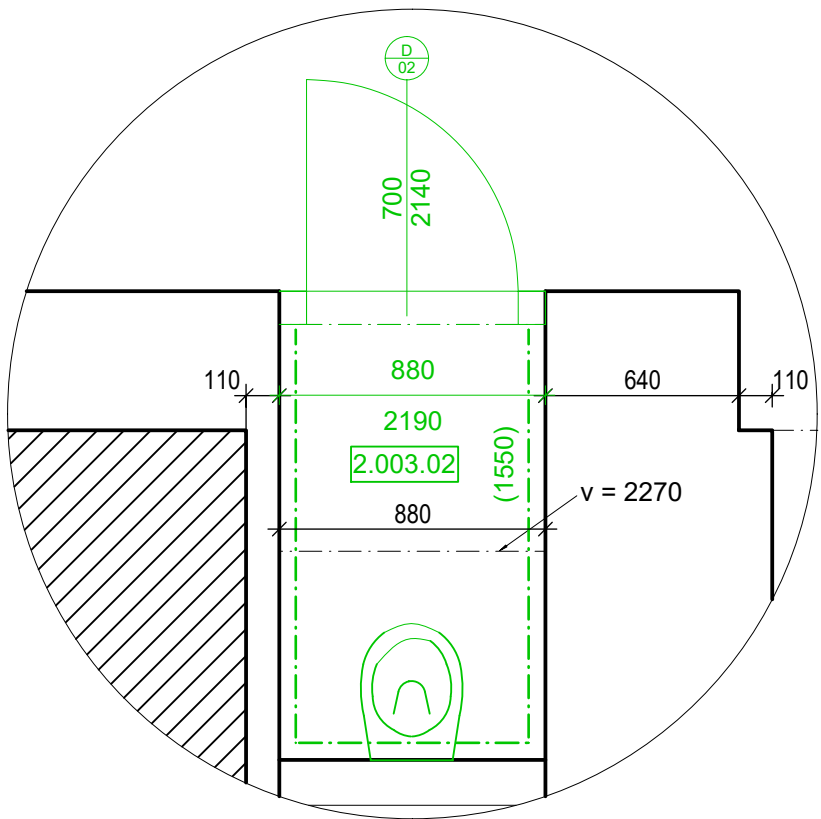


DETAIL 1
M 1:25



LEGENDA DVEŘÍ

OZNAČENÍ	TYP KŘÍDLA	TYP ZÁRUBNĚ	ORIENTACE	ŠÍŘKA [mm]	VÝŠKA [mm]
D01	STÁVAJÍCÍ DŘEVĚNÉ	STÁVAJÍCÍ OBLOŽKOVÁ	LEVÉ DVOUKŘÍDLÉ	1410	2700
D02	STÁVAJÍCÍ DŘEVĚNÉ	STÁVAJÍCÍ OBLOŽKOVÁ	PRAVÉ JEDNOKŘÍDLÉ	700	2140
D03	STÁVAJÍCÍ DŘEVĚNÉ	STÁVAJÍCÍ OBLOŽKOVÁ	LEVÉ JEDNOKŘÍDLÉ	800	1970
D04	PLASTOVÉ	PLASTOVÁ	POSUNOVÉ	1270	2390
D05	STÁVAJÍCÍ DŘEVĚNÉ	STÁVAJÍCÍ OBLOŽKOVÁ	PRAVÉ JEDNOKŘÍDLÉ	800	2000
D06	STÁVAJÍCÍ DŘEVĚNÉ	STÁVAJÍCÍ OBLOŽKOVÁ	LEVÉ DVOUKŘÍDLÉ	1250	2300

LEGENDA OKEN

OZNAČENÍ	TYP OKNA	ŠÍŘKA [mm]	VÝŠKA [mm]	PARAPET [mm]
O01	STÁVAJÍCÍ DŘEVĚNÉ	1300	1730	730
O02	STÁVAJÍCÍ DŘEVĚNÉ	1300	1730	730
O03	STÁVAJÍCÍ DŘEVĚNÉ	590	815	1600
O04	STÁVAJÍCÍ DŘEVĚNÉ	2380	1360	670

LEGENDA ZNAČENÍ

- STÁVAJÍCÍ KONSTRUKCE
-
- BOURANÉ KONSTRUKCE

NEŘEŠENÁ ČÁST

B

ELEKTRICKÝ BOJLER

P1 - P2

STÁVAJÍCÍ PODHLEDY
MOCNOST NEZNÁMAVSTUP DO BYTOVÉ JEDNOTKYVODOMĚR S UZÁVĚREMHLAVNÍ PŘÍVOD PLYNU - PLYNOMÉRSTÁV. KOMÍN. PRŮDUCH, FUNKČNOST
A ZPŮSOB STÁV. UŽÍVÁNÍ NEZNÁMÍ

LEGENDA MÍSTNOSTÍ

OZNAČENÍ	NÁZEV MÍSTNOSTI	PLOCHA [m²]	PODLAHA	SV. VÝŠKA STROPU [mm]
2.003.01	CHODBA	10,05	KER.DLAŽBA / LAMINÁT	2620
2.003.02	ZÁCHOD	1,27	KER.DLAŽBA	2770
2.003.03	KOUPELNA	4,30	KER.DLAŽBA	2930
2.003.04	SKLAD	1,26	KER.DLAŽBA	2750
2.003.05	KUCHYNĚ	17,5	LAMINÁT	2720
2.003.06	POKOJ	16,12	DŘEVĚNÉ VLYSY	2980

CELKOVÁ PLOCHA MÍSTNOSTÍ 50,5

LEGENDA OTOPNÝCH TĚLES

OZNAČENÍ	TYP	ŠÍŘKA [mm]	VÝŠKA [mm]	HLOUBKA [mm]
OT 1	ELEKTRICKÝ PŘÍMOTOR	700	400	200
OT 2	ELEKTRICKÝ PŘÍMOTOR	600	500	200

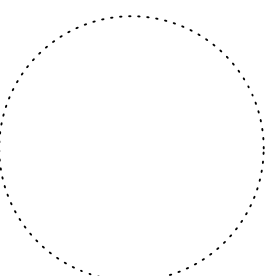
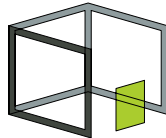
POZNÁMKA:

- FOTODOKUMENTACE STÁVAJÍCÍHO STAVU JE SOUČÁSTÍ TECHNICKÉ ZPRÁVY
- VEŠKERÉ ROZVODY INSTALACÍ BUDOU DEMONTOVANY.
- POLOHA STOUPACÍHO POTRUBÍ NEBYLA PŘI PROHLÍDCE BYTU ZJIŠTĚNA.
- BYTOVÁ JEDNOTKA SE NACHÁZÍ V 2 N.P. VÝŠKOVÉ NEROVNOSTI PODLAH V BJ JSOU DO 50mm.

TATO DOKUMENTACE SLOŽÍ PRO ÚČELY PROVEDENÍ STAVBY V ROZSAHU DLE VYHL.Č. 499/2006 SB. JE URČENA SVÝM ROZSAHEM A PODROBNOSTMI ŘEŠENÍ PRO VÝBĚR ZHOTOVITELE STAVBY A NÁSLEDNOU REALIZACI. DOKUMENTACE STANOVUJE ZÁSADY, PODMÍNKY, NÁVRHY A PRINCIPY PRO DALŠÍ PŘÍPRAVU STAVBY. ÚDAJE V TĚTO DOKUMENTACI UVEDENÉ NELZE CHÁPAT A VYKLÁDAT SAMOSTATNĚ, ALE VŽDY V KONTEXTU VŠECH OSTATNÍCH ÚDAJŮ V DOKUMENTACI JAKO CELKU OBSAŽENÝCH (JAK V TEXTOVÉ TAK TAKÉ VÝKRESOVÉ ČÁSTI DOKUMENTACE).

JAKÁKOLIV ZMĚNA V DOKUMENTACI, KTERÁ MĚNÍ JEJÍ ZÁSADY, INDIVIDUÁLNĚ NEPROJEDNANÁ A NEOBJEDNANÁ U ZHOTOVITELE DOKUMENTACE, BUDE POKLÁDÁNA ZA PORUŠENÍ ZÁSAD TECHNICKÉHO ŘEŠENÍ A ZPRACOVATEL SI VYHRAŽUJE PRAVO PÍSEMNĚ INFORMOVAT O TĚTO SKUTEČNOSTI STAVEBNÍ ÚŘAD.

Z1			
OZNAČENÍ	PODROBNOSTI O ZMĚNĚ	DATUM	PODPIS

	Zodpovědný projektant	 <div>D2C PROJEKT group s.r.o.</div> <div>Gebauerova 4502/18 615 00 Brno - Židenice +420 728 187 310</div> <div>iČ: 07289227 DIČ: CZ07289227 www.d2c.cz</div>
	Ing. et Ing. Lukáš Císař	
	Vypracoval	
	Nataliia Lupyr	
	Patrik Donabauer	

Místo stavby: Orlí 5, 602 00 Brno	Zakázkové číslo:	2021_104
Investor: Statutární město Brno, Dominikánské náměstí 196/1, 602 00 Brno	Datum:	04.06.2021
Stavba: ULICE ORLÍ 5 - OPRAVA BYTU č. 3	Stupeň:	DPS
	Měřítko:	1:50
Část stavby:	Číslo výkresu:	Číslo paré:
Část PD: D.1.1 ASŘ		
Obsah výkresu: PŮDORYS - BOURANÉ KONSTRUKCE		
	D.1.1.b.2	

Tato dokumentace je duševním majetkem D2C PROJEKT group s.r.o. Nesmí být použita a kopírována třetí osobou, ji předána či jinak s ní nakládáno bez písemného souhlasu D2C PROJEKT group s.r.o.