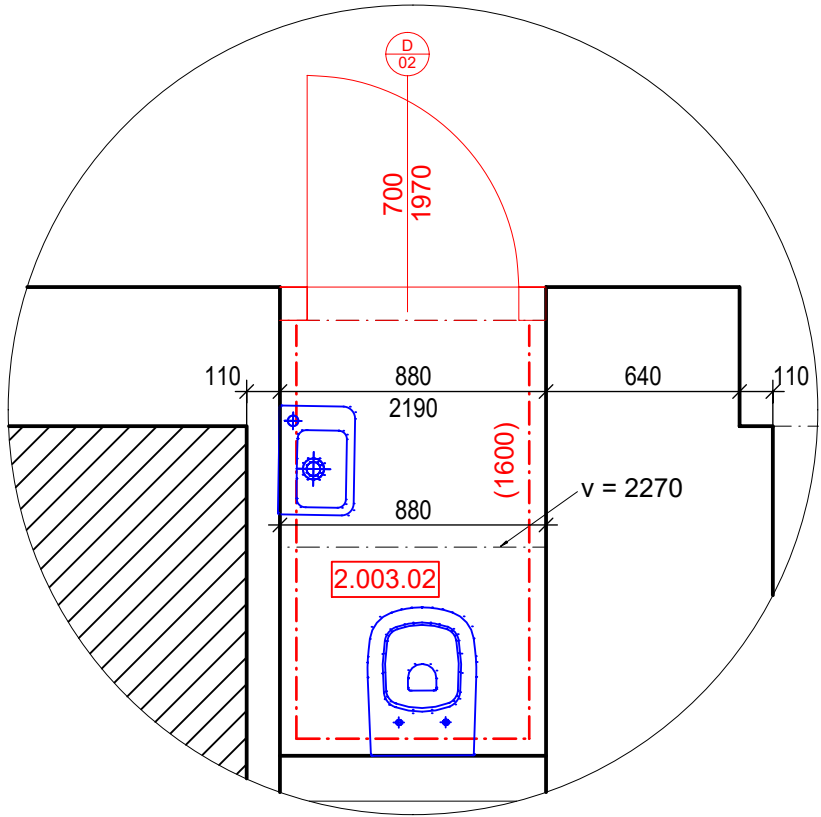


DETAIL 1  
M 1:25



LEGENDA OKEN

OZNAČENÍ	TYP OKNA	ŠÍŘKA [mm]	VÝŠKA [mm]	PARAPET [mm]
O01	STÁVAJÍCÍ DŘEVĚNÉ	1300	1730	730
O02	STÁVAJÍCÍ DŘEVĚNÉ	1300	1730	730
O03	STÁVAJÍCÍ DŘEVĚNÉ	590	815	1600
O04	STÁVAJÍCÍ DŘEVĚNÉ	2380	1360	670

LEGENDA OTOPNÝCH TĚLES

OZNAČENÍ	TYP	ŠÍŘKA [mm]	VÝŠKA [mm]	HLOUBKA [mm]
OT 1	NOVÉ DESKOVÉ	1800	500	100
OT 2	NOVÉ DESKOVÉ	1600	600	100
OT 3	NOVÝ KOMBIN. ŽEBŘÍK	450	1820	30
OT 4	NOVÉ DESKOVÉ	1000	500	100

LEGENDA ZNAČENÍ

- STÁVAJÍCÍ CIHELNÉ ZDIVO

NOVÉ POROBETONOVÉ ZDIVO

NOVÉ SDK STĚNY

NEŘEŠENÁ ČÁST

EK

ELEKTRICKÝ KOTEL VČETNĚ EXTERNÍHO ZÁSOBNÍKU

VSTUP DO BYTOVÉ JEDNOTKY
- STÁVAJÍCÍ KONSTRUKCE

REPASOVANÉ KONSTRUKCE

NOVÉ KONSTRUKCE

NOVÉ ZAŘÍZOVACÍ PŘEDMĚTY

ZAŘÍZOVACÍ PŘEDMĚTY - NEJSOU SOUČÁSTÍ DODÁVKY

STÁV. KOMÍN. PRŮDUCH, FUNKČNOST A ZPŮSOB STÁV. UŽÍVÁNÍ NEZNÁMÍ

LEGENDA MÍSTNOSTÍ

OZNAČENÍ	NÁZEV MÍSTNOSTI	PLOCHA [m²]	PODLAHA	SV. VÝŠKA STROPU [mm]
2.003.01	CHODBA	9,85	KER.DLAŽBA / LAMINÁT	2900
2.003.02	ZÁCHOD	1,27	KER.DLAŽBA	2770
2.003.03	KOUPELNA	4,30	KER.DLAŽBA	2930
2.003.04	SKLAD	1,26	KER.DLAŽBA	2750
2.003.05	KUCHYNĚ	17,5	LAMINÁT	2900
2.003.06	POKOJ	16,12	DŘEVĚNÉ VLYSY	2980
CELKOVÁ PLOCHA MÍSTNOSTÍ		50,5		

LEGENDA DVEŘÍ

OZNAČENÍ	TYP KŘIDLA	TYP ZÁRUBNĚ	ORIENTACE	ŠÍŘKA [mm]	VÝŠKA [mm]
D01	STÁVAJÍCÍ DŘEVĚNÉ	STÁVAJÍCÍ OBLOŽKOVÁ	LEVÉ DVOUKŘIDLÉ	1410	2700
D02	NOVÉ DŘEVĚNÉ	NOVÁ OBLOŽKOVÁ	PRAVÉ JEDNOKŘIDLÉ	700	1970
D03	NOVÉ DŘEVĚNÉ	NOVÁ OBLOŽKOVÁ	LEVÉ JEDNOKŘIDLÉ	800	1970
D05	NOVÉ DŘEVĚNÉ	NOVÁ OBLOŽKOVÁ	PRAVÉ JEDNOKŘIDLÉ	800	1970
D06	STÁVAJÍCÍ DŘEVĚNÉ	STÁVAJÍCÍ OBLOŽKOVÁ	LEVÉ DVOUKŘIDLÉ	1250	2300
D07	NOVÉ DŘEVĚNÉ	NOVÁ OBLOŽKOVÁ	PRAVÉ JEDNOKŘIDLÉ	800	1970

POZNÁMKA:

- PODROBNÝ TECHNICKÝ POPIS VIZ TECHNICKÁ ZPRÁVA
- FOTODOKUMENTACE STÁVAJÍCÍHO STAVU JE SOUČÁSTÍ TECHNICKÉ ZPRÁVY.
- BYTOVÁ JEDNOTKA SE NACHÁZÍ V 2 N.P. VÝŠKOVÉ NEROVNOSTI PODLAH V BJ JSOU DO 50mm.

TATO DOKUMENTACE SLOŽÍ PRO ÚČELY PROVEDENÍ STAVBY V ROZSAHU DLE VYHL.Č. 499/2006 SB. JE URČENA SVÝM ROZSAHEM A PODROBNOSTMI ŘEŠENÍ PRO VÝBĚR ZHOTOVITELE STAVBY A NÁSLEDNOU REALIZACI. DOKUMENTACE STANOVUJE ZÁSADY, PODMÍNKY, NÁVRHY A PRINCIPY PRO DALŠÍ PŘÍPRAVU STAVBY. ÚDAJE V TĚTO DOKUMENTACI UVEDENÉ NELZE CHÁPAT A VYKLÁDAT SAMOSTATNĚ, ALE VŽDY V KONTEXTU VŠECH OSTATNÍCH ÚDAJŮ V DOKUMENTACI JAKO CELKU OBSAŽENÝCH (JAK V TEXTOVÉ TAK TAKÉ VÝKRESOVÉ ČÁSTI DOKUMENTACE).

JAKÁKOLIV ZMĚNA V DOKUMENTACI, KTERÁ MĚNÍ JEJÍ ZÁSADY, INDIVIDUÁLNĚ NEPROJEDNANÁ A NEOBJEDNANÁ U ZHOTOVITELE DOKUMENTACE, BUDE POKLÁDÁNA ZA PORUŠENÍ ZÁSAD TECHNICKÉHO ŘEŠENÍ A ZPRACOVATEL SI VYHRAŽUJE PRÁVO PÍSEMNĚ INFORMOVAT O TĚTO SKUTEČNOSTI STAVEBNÍ ÚŘAD.

Z1			
OZNAČENÍ	PODROBNOSTI O ZMĚNĚ	DATUM	PODPIS

	Zodpovědný projektant	<div><b>D2C</b> PROJEKT group s.r.o.</div> <div>Gebauerova 4502/18 IČ: 07289227 615 00 Brno - Židenice DIČ: CZ07289277 +420 728 187 310 www.d2c.cz</div>
	Ing. et Ing. Lukáš Císař	
	Vypracoval	
	Nataliia Lupyr	
	Patrik Donabauer	

Místo stavby: Orlí 5, 602 00 Brno	Zakázkové číslo: 2021_104
Investor: Statutární město Brno, Dominikánské náměstí 196/1, 602 00 Brno	Datum: 04.06.2021
Stavba: ULICE ORLÍ 5 - OPRAVA BYTU č. 3	Stupeň: DPS
	Měřítko: 1:50
Část stavby:	Číslo výkresu: Číslo paré:
Část PD: D.1.1 ASŘ	
Obsah výkresu: PŮDORYS - NOVÝ STAV	D.1.1.b.3

Tato dokumentace je duševním majetkem D2C PROJEKT group s.r.o. Nesmí být použita a kopírována třetí osobou, ji předána či jinak s ní nakládáno bez písemného souhlasu D2C PROJEKT group s.r.o.