

LEGENDA ZNAČENÍ

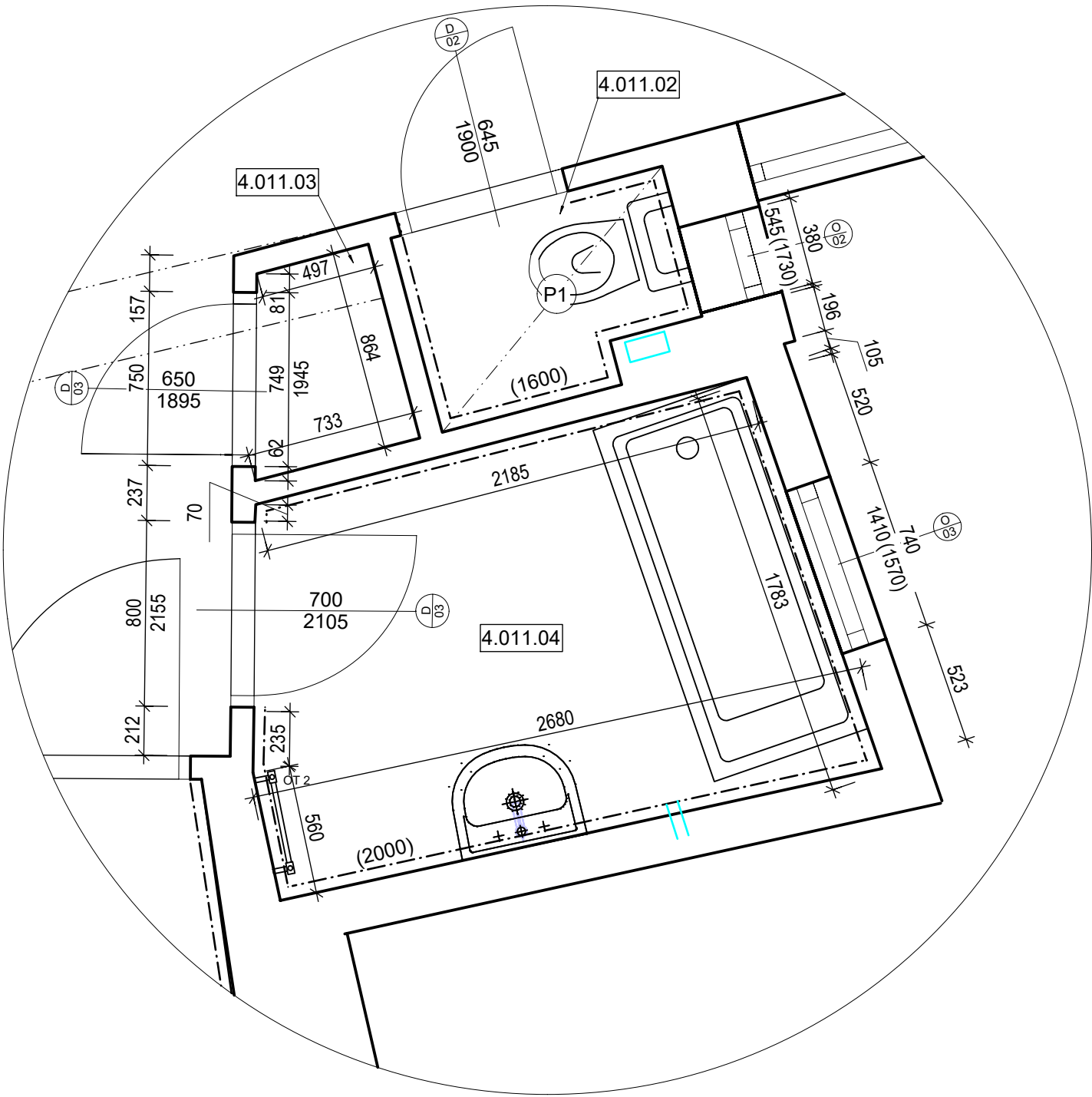
- STÁVAJÍCÍ CIHELNÉ ZDIVO
-
- NEŘEŠENÁ ČÁST

VODOMĚR TEPLÉ A STUDENÉ VODYHLAVNÍ PŘÍVOD PLYNU - PLYNOMĚRVSTUP DO BYTOVÉ JEDNOTKYSTÁV, KOMÍN, PRŮDUCH, FUNKČNOST A ZPŮSOB STÁV. UŽÍVÁNÍ NEZNÁMÍ

P1

STÁVAJÍCÍ PODHLED - MOCNOST NEZNÁMÁVÝVOD PLYNUVÝVOD VODY

DETAIL 1
M 1:25



LEGENDA DVEŘÍ

OZNAČENÍ	TYP KŘÍDLA	TYP ZÁRUBNĚ	ORIENTACE	ŠÍŘKA [mm]	VÝŠKA [mm]
D01	STÁVAJÍCÍ DŘEVĚNÉ	OCELOVÁ	PRAVÉ JEDNOKŘÍDLÉ	850	2095
D02	STÁVAJÍCÍ DŘEVĚNÉ	STÁVAJÍCÍ OCELOVÁ	LEVÉ DVOUKŘÍDLÉ	650	1900
D03	STÁVAJÍCÍ DŘEVĚNÉ	STÁVAJÍCÍ OCELOVÁ	PRAVÉ JEDNOKŘÍDLÉ	650	1895
D04	STÁVAJÍCÍ DŘEVĚNÉ	STÁVAJÍCÍ OCELOVÁ	PRAVÉ JEDNOKŘÍDLÉ	700	2105
D05	STÁVAJÍCÍ DŘEVĚNÉ	STÁVAJÍCÍ OCELOVÁ	LEVÉ DVOUKŘÍDLÉ	850	2110
D06	STÁVAJÍCÍ DŘEVĚNÉ	STÁVAJÍCÍ OCELOVÁ	LEVÉ DVOUKŘÍDLÉ	850	2080

LEGENDA OKEN

OZNAČENÍ	TYP OKNA	ŠÍŘKA [mm]	VÝŠKA [mm]	PARAPET [mm]
O01	STÁVAJÍCÍ PLASTOVÉ	1030	1730	970
O02	STÁVAJÍCÍ PLASTOVÉ	380	545	1730
O03	STÁVAJÍCÍ PLASTOVÉ	740	1410	1570
O04	STÁVAJÍCÍ PLASTOVÉ	1870	1730	955
O05	STÁVAJÍCÍ PLASTOVÉ	2520	1720	950

LEGENDA MÍSTNOSTÍ

OZNAČENÍ	NÁZEV MÍSTNOSTI	PLOCHA [m ²]	PODLAHA	SV. VÝŠKA STROPU [mm]
4.011.01	CHODBA	14,45	DŘEVĚNÉ VLYSY	2986
4.011.02	ZÁCHOD	0,97	KER. DLAŽBA	2280
4.011.03	SKLAD	0,53	KER. DLAŽBA	3030
4.011.04	KOUPELNA	4,21	KER. DLAŽBA	2980
4.011.05	KUCHYNĚ	11,50	PVC / KER. DLAŽBA	2985
4.011.06	POKOJ	23,28	DŘEVĚNÉ VLYSY	2980

CELKOVÁ PLOCHA MÍSTNOSTÍ 54,94

LEGENDA OTOPNÝCH TĚLES

OZNAČENÍ	TYP	ŠÍŘKA [mm]	VÝŠKA [mm]	HLOUBKA [mm]
OT 1	ŽEBROVÉ	400	600	200
OT 2	KOUPELNOVÝ RADIATOR	500	1820	60
OT 3	ZEBROVÉ	1100	570	150
OT 3	ZEBROVÉ	1650	600	130

POZNÁMKA:

- PODROBNÝ POPIS STÁVAJÍCÍHO STAVU VIZ TECHNICKÁ ZPRÁVA
- FOTODOKUMENTACE STÁVAJÍCÍHO STAVU JE SOUČÁSTÍ ZECHNICKÉ ZPRÁVY
- BYTOVÁ JEDNOTKA SE NACHÁZÍ V 4 N.P. VÝŠKOVÉ NEROVNOSTI PODLAH V BJ JSOU DO 50mm.

TATO DOKUMENTACE SLOUŽÍ PRO ÚČELY PROVEDENÍ STAVBY V ROZSAHU DLE VÝHL.Č. 499/2006 SB. JE URČENA SVÝM ROZSAHEM A PODROBNOSTMI ŘEŠENÍ PRO VÝBĚR ZHOTOVITELE STAVBY A NÁSLEDNOU REALIZACI. DOKUMENTACE STANOVUJE ZÁSADY, PODMINKY, NÁVRHY A PRINCIPY PRO DALŠÍ PŘÍPRAVU STAVBY. ÚDAJE V TĚTO DOKUMENTACI UVEDENÉ NELZE CHÁPAT A VÝKLÁDAT SAMOSTATNĚ, ALE VŽDY V KONTEXTU VŠECH OSTATNÍCH ÚDAJŮ V DOKUMENTACI JAKO CELKU OBSAŽENÝCH (JAK V TEXTOVÉ TAK TAKÉ VÝKRESOVÉ ČÁSTI DOKUMENTACE).

JAKÁKOLIV ZMĚNA V DOKUMENTACI, KTERÁ MĚNÍ JEJÍ ZÁSADY, INDIVIDUÁLNĚ NEPROJEDNANÁ A NEOBJEDNANÁ U ZHOTOVITELE DOKUMENTACE, BUDE POKLÁDÁNA ZA PORUŠENÍ ZÁSAD TECHNICKÉHO ŘEŠENÍ A ZPRACOVATEL SI VÝHRAŽUJE PRAVO PÍSEMNĚ INFORMOVAT O TĚTO SKUTEČNOSTI STAVEBNÍ ÚŘAD.

Z1			
OZNAČENÍ	PODROBNOSTI O ZMĚNĚ	DATUM	PODPIS

<div><div></div><div>Zodpovědný projektant Ing. et Ing. Lukáš Císař</div><div>Vypracoval Natalia Lupyr</div><div>Patrik Donabauer</div></div> <div><div><div></div><div>D2C</div><div>PROJEKT group s.r.o.</div></div><div>Gebauerova 4502/18 615 00 Brno - Židenice +420 728 187 310</div><div>IČ: 07289227 DIČ: CZ07289277 www.d2c.cz</div></div>		

Místo stavby: Orlí 6, 602 00 Brno	Zakázkové číslo:	2021_104
Investor: Statutární město Brno, Dominikánské náměstí 196/1, 602 00 Brno	Datum:	04.06.2021
Stavba: ULICE ORLÍ 6 - OPRAVA BYTU č. 11	Stupeň:	DPS
	Měřítko:	1:50
Část stavby:	Číslo výkresu:	Číslo paré:
Část PD: D.1.1 ASŘ		
Obsah výkresu: PŮDORYS - STÁVAJÍCÍ STAV	D.1.1.b.1	

Tato dokumentace je duševním majetkem D2C PROJEKT group s.r.o. Nesmí být použita a kopírována třetí osobou, ji předána či jinak s ní nakládáno bez písemného souhlasu D2C PROJEKT group s.r.o.