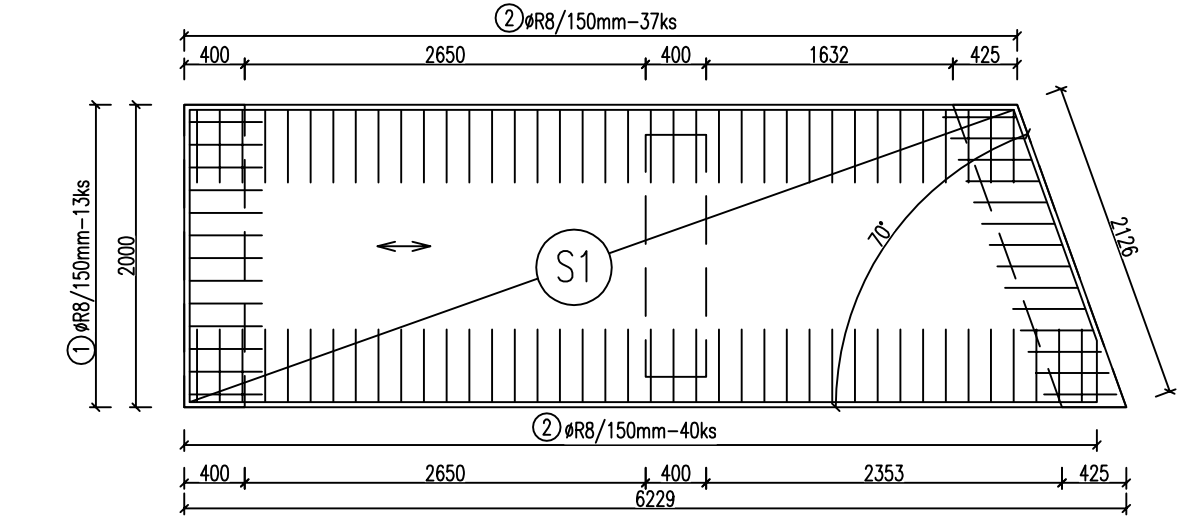
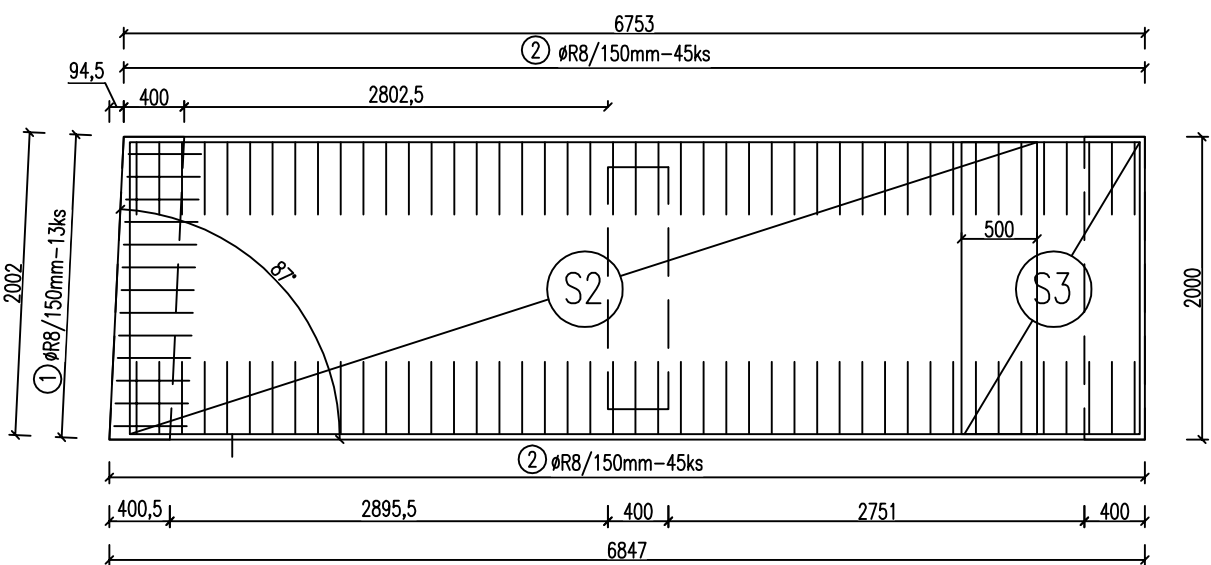


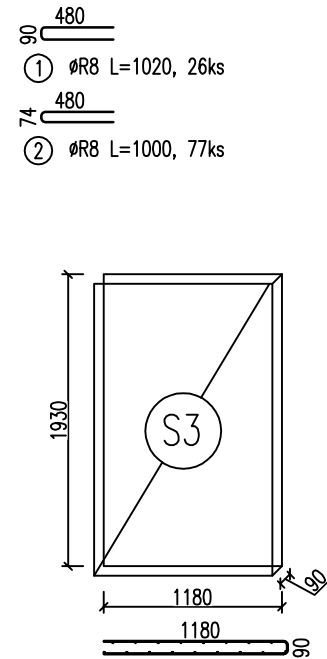
VÝZTUŽENÍ PRŮLEHU 1 – PŮDORYS



VÝZTUŽENÍ PRŮLEHU 2 – PŮDORYS

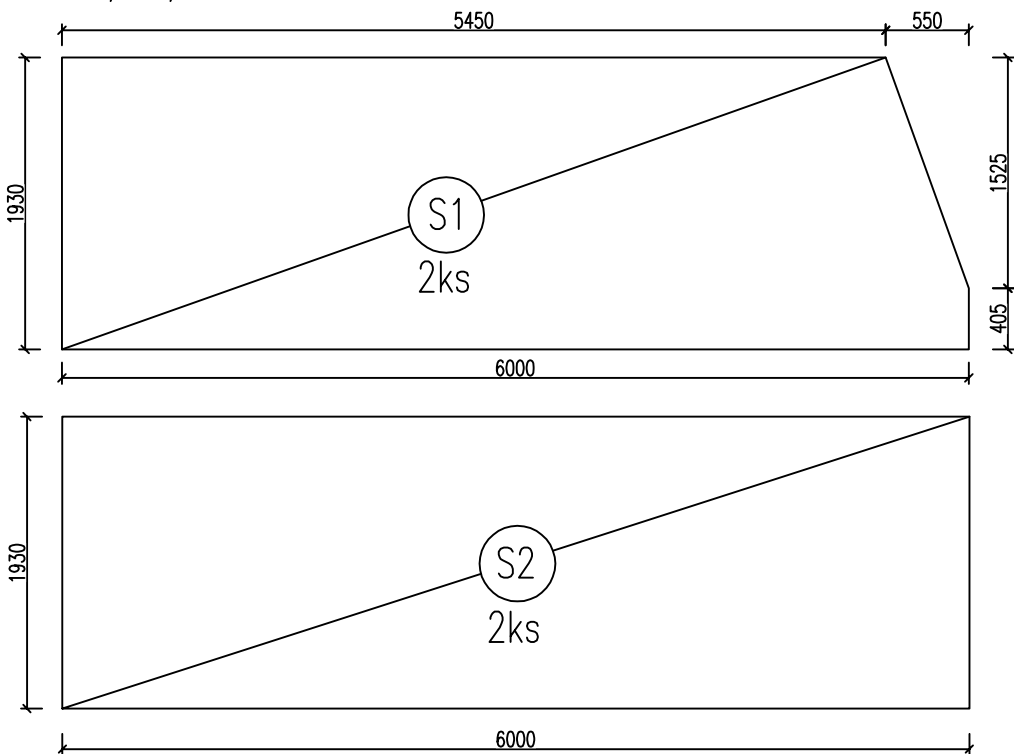


VÝKAZ VÝZTUŽE



VÝPIS SÍTÍ

KY86-8/150x8/150



VÝPIS VÝZTUŽE

pol.	typ	Ø	délka	počet	Délka tyčí celkem [m] - typ/profil	
		[mm]	[mm]		R	
1	R	8	1020	39	39,8	
2	R	8	1000	167	167,0	
délka celkem				[m]	206,8	
jednotková hmotnost				[kg/m]	0,395	
hmotnost oceli				[kg]	81,68	
celkem kg oceli					82	

VÝPIS SÍTÍ

pol.	typ	šířka	délka	počet	plocha sítě celkem [m2] - typ/profil	
		[m]	[m]		KY81	KY86
S1	KY86	6	1,93	2		23,2
S2	KY86	6	1,93	2		23,2
S3	KY86	2,5	1,9	1		4,8
plocha celkem				[m2]	0,0	51,1
jednotková hmotnost				[kg/m2]	7,99	5,27
celkem kg oceli					270	

BETON: C30/37 - XC4,XF3

OCEL: B 500B

NAVRŽENO DLE ČSN EN 1992-1-1, ČSN EN 206
KONZISTENCE: S2-S4
KRYTÍ: 35mm

UVADĚNÉ DÉLKY JSOU VZTAŽENY K VNĚJŠÍMU LICI PRUTU. POLOMĚRY OBLOUKU JSOU POLOMĚRY OHÝBANÝCH TRNŮ, NAZNAČENÉ POLOMĚRY JSOU 1/2 Dr,min (TAB.20). NAZNAČENÉ ÚHLY JSOU 45°, 90° RESP. 180°. CELKOVÉ DÉLKY VLOŽEK JSOU STŘIŽNÉ DÉLKY. ROVNÉ VLOŽKY JSOU VE VÝKAZE OZNAČENÉ ***.

PROJEKT		INVESTOR		ARCHITEKT	
PARK NA MORAVSKÉM NÁMĚSTÍ V BRNĚ		ÚMČ Brno-střed Dominikánská 2 601 69, Brno IČO: 44992785 DIČ: CZ44992785		consequence forma, s.r.o. 756 04, Nový Hrozenkov 760 IČO: 04849582 DIČ: CZ04849582	
AUTORIZOVANÝ PROJEKTANT		Ing. Jan Karas		ČKAIT 1005918	
VYPRACOVAL		Ing. Jan Karas			
STUPEŇ DOKUMENTACE		DSP			
ČÁST DOKUMENTACE		D.1.2.A.2 SO 03 Komunikace a zpevněné plochy uvnitř parku			
NÁZEV VÝKRESU		Výkres výztuže průlehů			
DATUM		25.06.21		PARÉ	
MĚŘÍTKO		1:50			
ČÍSLO VÝKRESU		1.0			