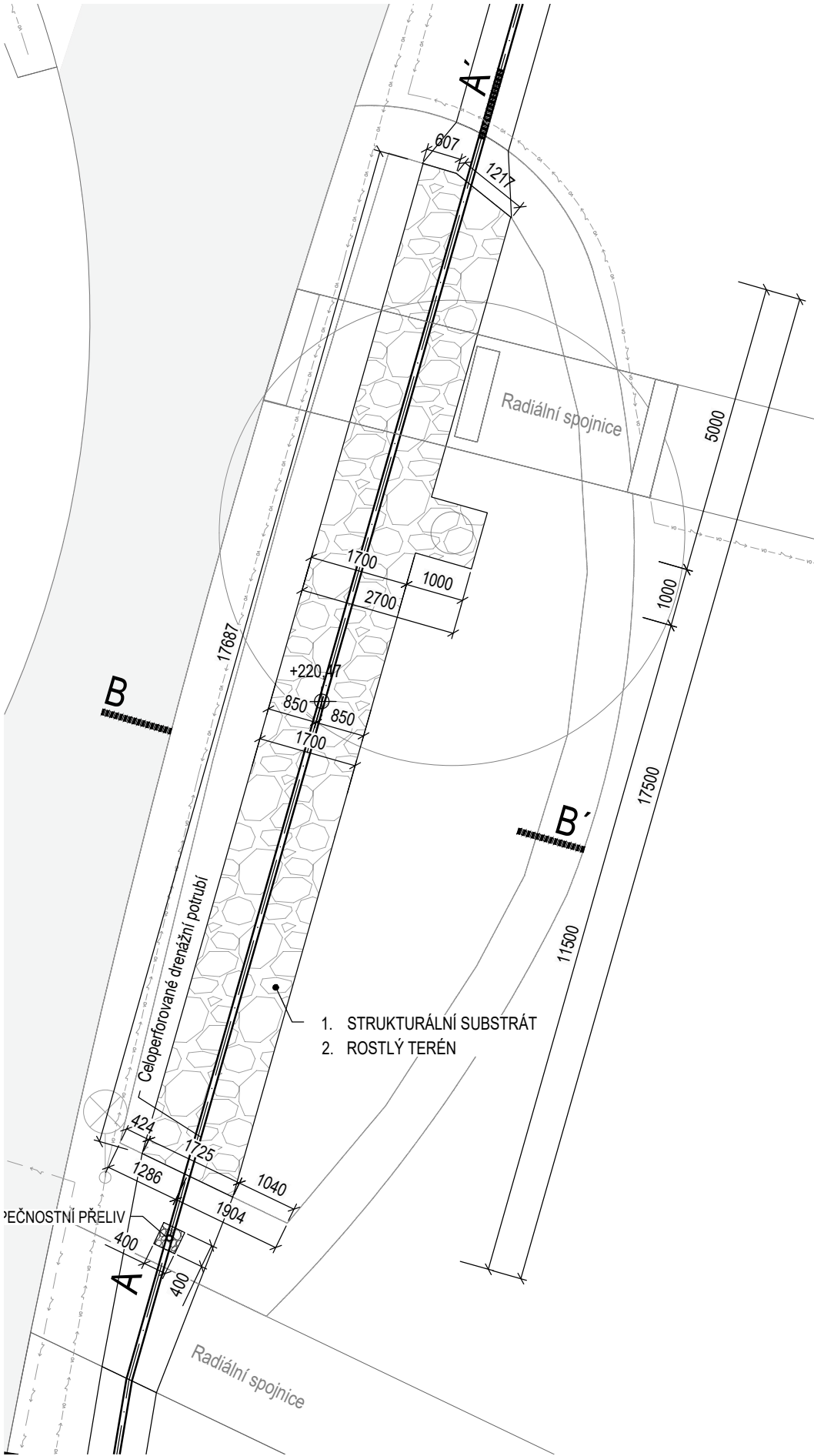
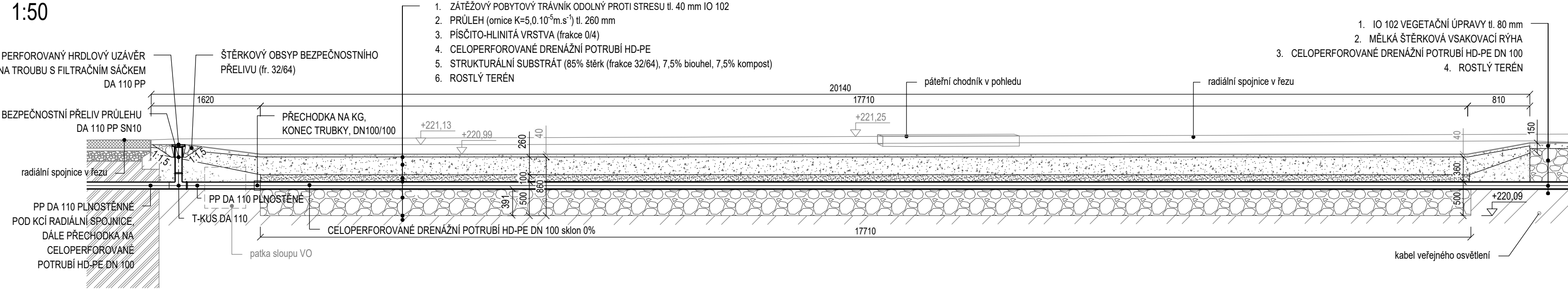


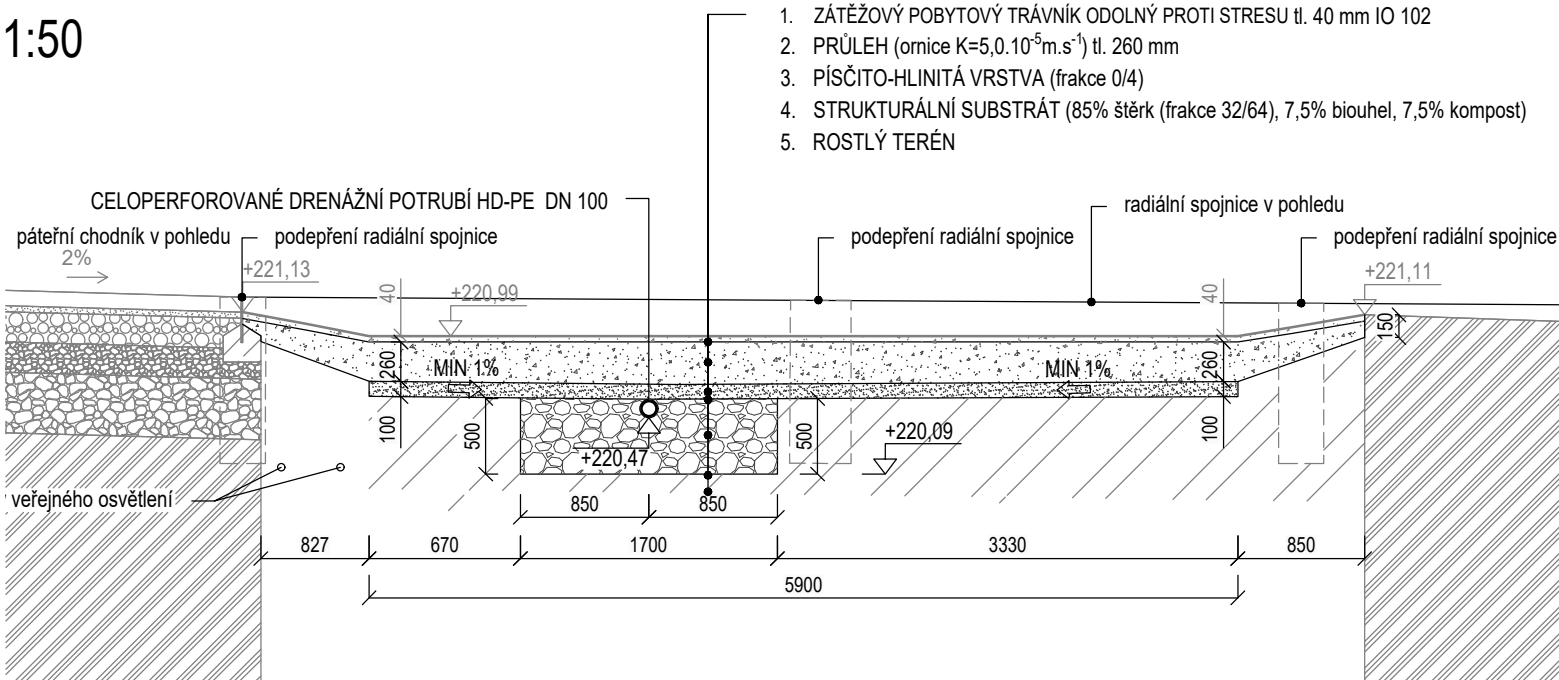
PŮDORYS
1:100



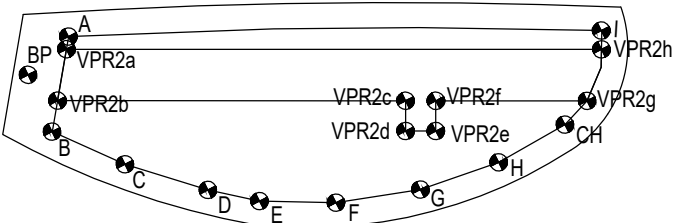
ŘEZ A-A'
1:50



ŘEZ B-B'
1:50



VYTYČOVACÍ SCHÉMA A BODY



Označení	X	Y	Označení	X	Y
A	1160308,437	598181,664	VPR2a	1160308,615	598181,281
B	1160309,816	598178,789	VPR2b	1160309,361	598179,726
C	1160307,790	598177,096	VPR2c	1160298,293	598176,584
D	1160305,385	598175,531	VPR2d	1160298,566	598175,622
E	1160303,843	598174,711	VPR2e	1160297,604	598175,349
F	1160301,425	598173,972	VPR2f	1160297,331	598176,311
G	1160298,623	598173,629	VPR2g	1160292,522	598174,946
H	1160295,889	598173,790	VPR2h	1160291,601	598176,451
CH	1160293,442	598174,390	BP	1160310,067	598180,814
I	1160291,436	598177,049			

POZNÁMKA:

- ZEMNÍ PRÁCE BUDOU PROVÁDĚNY PO VYTÝČENÍ INŽENÝRSKÝCH SÍTÍ A JEJICH OVĚŘENÍ RUČNĚ KOPANÝMI SONDAMI.
- V RÁMCI STAVENIŠTĚ SE MOHOU NACHÁZET ROZVODY NEZAKRESLENÉ V PD - ZEMNÍ PRÁCE JE NUTNÉ PROVÁDĚT S MAX OPATRNOSTÍ.
- RÝHU LZE PROVÉST BEZ PAŽENÍ DO HL. 1,2 m.
- POKUD BY BYLA STABILITA STĚNY VÝKOPU OHROŽENA VIBRACEMI, KLIMATICKÝMI VLIVY, PROVOZEM NA STAVENIŠTI APOD. MUSÍ SE PAŽIT DO HLUBKY 0,7 m.
- VZNIKLÁ ŠTĚRBINA MEZI PAŽENÍM A ROSTLOU ZEMINOU BUDE VYPLNĚNA OBSYPEM TAK, ABY PAŽENÍ AKTIVNĚ PŮSOILO NA OKOLNÍ TERÉN.

PROJEKT	INVESTOR	ARCHITEKT
PARK NA MORAVSKÉM NÁMĚSTÍ V BRNĚ	ÚMČ Brno-střed Dominikánská 2 601 69, Brno IČO: 44992785 DIČ: CZ44992785	consequence forma, s.r.o. 756 04, Nový Hrozenkov 760 IČO: 04849582 DIČ: CZ04849582 kancelář Brno: Botanická 59, 602 00 Brno e. info@consequence.cz t. +420 530 345 204
ZPRACOVATEL ČÁSTI	JV PROJEKT VH s.r.o., Kosmákova 1050/49, 615 00 Brno	DATUM 30.06.21
AUTORIZOVANÝ PROJEKTANT	Ing. Jiří Vítek, ČKAIT 1000744	PARÉ
VYPRACOVAL	Ing. Veronika Brychtová	
STUPEŇ DOKUMENTACE	PDPS	MĚŘITKO 1:50, 1:100
ČÁST DOKUMENTACE	D.1.4.1.A Hospodaření s dešťovými vodami	
NÁZEV VÝKRESU	Vsakovací průleh VPR 2	ČÍSLO VÝKRESU D.1.4.1.A.13