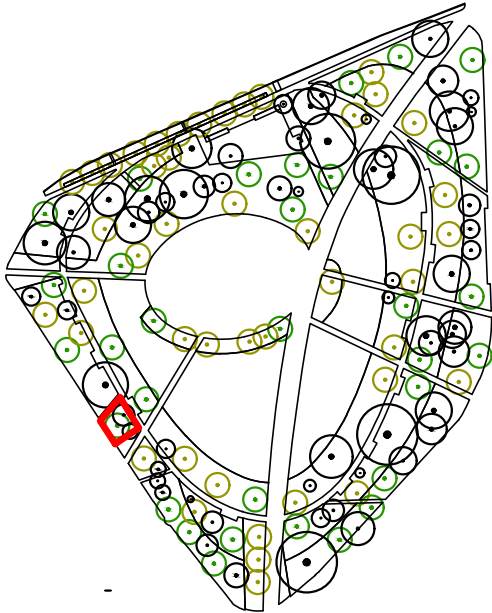


TRVALKY (celkem 888 ks, 100 m², 9 ks/m², mix skupin po 9 ks, pokud není uvedeno jinak):
ane hyb PLM - sasanka - *Anemone* × *hybrida* 'Pretty Lady Maria', 2l
ane nar - sasanka - *Anemone narcissiflora*
ane syl - sasanka - *Anemone sylvestris*
aqu can LL - orlíček - *Aquilegia canadensis* 'Little Lanterns'
aqu vul alb - orlíček - *Aquilegia vulgaris* var. *alba*
ast age AN - hvězdnice - *Aster ageratoides* 'Adustus Nanus'
ast age A - hvězdnice - *Aster ageratoides* 'Ashvi'
ast ame - hvězdnice - *Aster amellus*
ast eri FS - hvězdnice - *Aster ericoides* 'First Snow'
ast lyn - hvězdnice - *Aster linosyris*
ast maj S - jarmanka - *Astrantia major* subsp. *involucrata* 'Shaggy'
bru mac - pomněnkovec - *Brunnera macrophylla*, 2l
cal acu W - třtina - *Calamagrostis* × *acutiflora* 'Waldenbuch', skupiny po 3 ks
echi pal - třapatkovka - *Echinacea pallida*
echi ten - třapatkovka - *Echinacea tenesseensis*
eup amy rob - pryšec - *Euphorbia amygdaloides* var. *robbiae*
ger san A - kakost - *Geranium sanguineum* 'Album'
ger san E - kakost - *Geranium sanguineum* 'Elsbeth'
ger san G - kakost - *Geranium sanguineum* 'Glenluce'
hac epi - hvězdnatec - *Hacquetia epipactis*
hak mac - rákosovka - *Hakonechloa macra*
hel foe - čemeřice - *Helleborus foetidus*, skupiny po 3 ks
hel ori - čemeřice - *Helleborus orientalis*, 2l
hes mat - večernice - *Hesperis matronalis*, skupiny po 3 ks
ibe sem - štěničník - *Iberis sempervirens*
lin pur - Inice - *Linaria purpurea*
lin pur SW - Inice - *Linaria purpurea* 'Springside White'
lun ann - měsíčnice - *Lunaria annua*, skupiny po 3 ks
mol cae M - bezkolenec - *Molinia caerulea* subsp. *caerulea* 'Moorhexe', skupiny po 3 ks
ori lae H - dobromysl - *Origanum laevigatum* 'Herrenhausen'
pla gra M - boubelík - *Platycodon grandiflorus* 'Mariesii', 2l
pol set - kapradina - *Polystichum setiferum*, 2l
pot rec - mochna - *Potentilla recta*
pot rec A - mochna - *Potentilla recta* 'Alba'
pri amo - prvosenka - *Primula amoena*, skupiny po 3 ks
pru gra FM - černohlávek - *Prunella grandiflora* 'Freelander Mixed'
pul vul P - koniklec - *Pulsatilla vulgaris* subsp. *grandis* 'Papageno'
sal syl S - šalvěj - *Salvia* × *sylvestris* 'Schneehügel'
sal syl VK - šalvěj - *Salvia* × *sylvestris* 'Viola Klose'
sal scl - šalvěj - *Salvia sclarea*, skupiny po 3 ks
sed T - rozchodník - *Sedum* 'Thunderhead', 2l
sta mac - čistic - *Stachys macrantha*
ver chai SC - divizna - *Verbascum chaixii* 'Sixteen Candles', skupiny po 3 ks
vin min A - barvínek - *Vinca minor* 'Atropurpurea'
vin min E - barvínek - *Vinca minor* f. *alba* 'Elisa'
wal geo - mochnička - *Waldsteinia geoides*
wal ter - mochnička - *Waldsteinia ternata*

36 ks
27 ks
18 ks
9 ks
9 ks
9 ks
18 ks
27 ks
27 ks
9 ks
18 ks
27 ks
18 ks
4 ks
5 ks
36 ks
27 ks
18 ks
9 ks
18 ks
54 ks
18 ks
45 ks
9 ks
27 ks
9 ks
9 ks
6 ks
21 ks
27 ks
18 ks
27 ks
18 ks
21 ks
18 ks
18 ks
27 ks
18 ks
9 ks
3 ks
18 ks
18 ks
9 ks
27 ks
18 ks
18 ks
9 ks



CIBULOVINY (celkem 1745 ks):
all sph - česnek - *Allium sphaerocephalon*, plošně 12 ks/m² 260 ks
ane bla BS - sasanka - *Anemone blanda* 'Blue Shades', plošně 25 ks/m² 400 ks
hya his - ladoňka - *Hyacinthoides hispanica*, plošně 12 ks/m² 120 ks
lilie - *Lilium martagon*, hnízda po 5 ks 55 ks
narcis - *Narcissus* 'Pipit', hnízda po 10 ks 110 ks
orn umb - snědek - *Ornithogalum umbellatum*, plošně 25 ks/m² 150 ks
sci sib SB - ladoňka - *Scilla siberica* 'Spring Beauty', plošně 25 ks/m² 525 ks
tulián - *Tulipa clusiana* 'Peppermintstick', hnízda po 5 ks 70 ks
tulián - *Tulipa* 'Menton', hnízda po 5 ks 55 ks

Pozn:
1/Osazovací mřížka po 1 m
2/ Osazovací schéma na v.č. D.1.4.6.A.4.1
3/Lem záhonu z ocelové pásoviny a ochranné oplocení je zobrazeno na Koordinační situaci bylinného patra v.č. D.1.4.6.A.4.1
4/ Před zahájením prací dodavatel zajistí vytýčení všech sítí technické infrastruktury od jednotlivých správců sítí.
5/ Práce bude provedena podle příslušných právních předpisů a technických norem, a to i doporučujících.
6/ Projekt nesmí být měněn bez souhlasu autora všech krajinářských částí.
7/ Nutnost schválení AD: jednotlivé komponenty substrátů a promíchaný vzorek, výsadbové a osévané prostory, rostlinný materiál (jednotlivé rostliny i výsevní směsi), vytýčení nebo rozhoz přímo AD, usazení balu dřevin na finální výšku
8/ Projekt je nadřazen rozpočtu

| PROJEKT PARK NA MORAVSKÉM NÁMĚSTÍ V BRNĚ | | | | |
|--|---|---|------------------|--|
| MÍSTO Brno-město | | | | |
| ZADAVATEL MČ Brno- střed Dominikánská 2 601 69 Brno IČO: 44992785 DIČ: CZ 44992785 | HLAVNÍ ZPRACOVATEL Consequence forma Nový Hrozenkov 760 756 04 Nový Hrozenkov e.: info@consequence.cz IČO: 04849582 DIČ: CZ04849582 | ZPRACOVATEL ČÁSTI VEGETAČNÍCH ÚPRAV, ZODPOVĚDNÝ KRAJINÁŘSKÝ ARCHITEKT Ing. Klára Zahradníčková MA (č. autorizace: 4742) a: Botanická 32, Brno, 60200 t: +420 724528486, e: klarazahradnickova@seznam.cz | | |
| | | SPOLUAUTOŘI A ZPRACOVATELÉ ČÁSTI Ing. Ondřej Fous, t: +420 608850800 Ing. arch. Michaela Sinkulová | | |
| DATUM červenec 2021 | STUPEŇ PDPS | FORMÁT 630x297 | MĚŘÍTKO 1:100 | PARÉ |
| NÁZEV ČÁSTI D.1.4.4.A. Vegetační úpravy IO 102 NÁZEV VÝKRESU OSAŽOVACÍ PLÁN - Z.3.3.1 ZALOŽENÍ PODROSTOVÉHO ZÁHONU OBVODOVÉHO PRSTENCE - SEGMENT 10 | | | | ČÍSLO VÝKRESU D.1.4.4.A.4.11 |