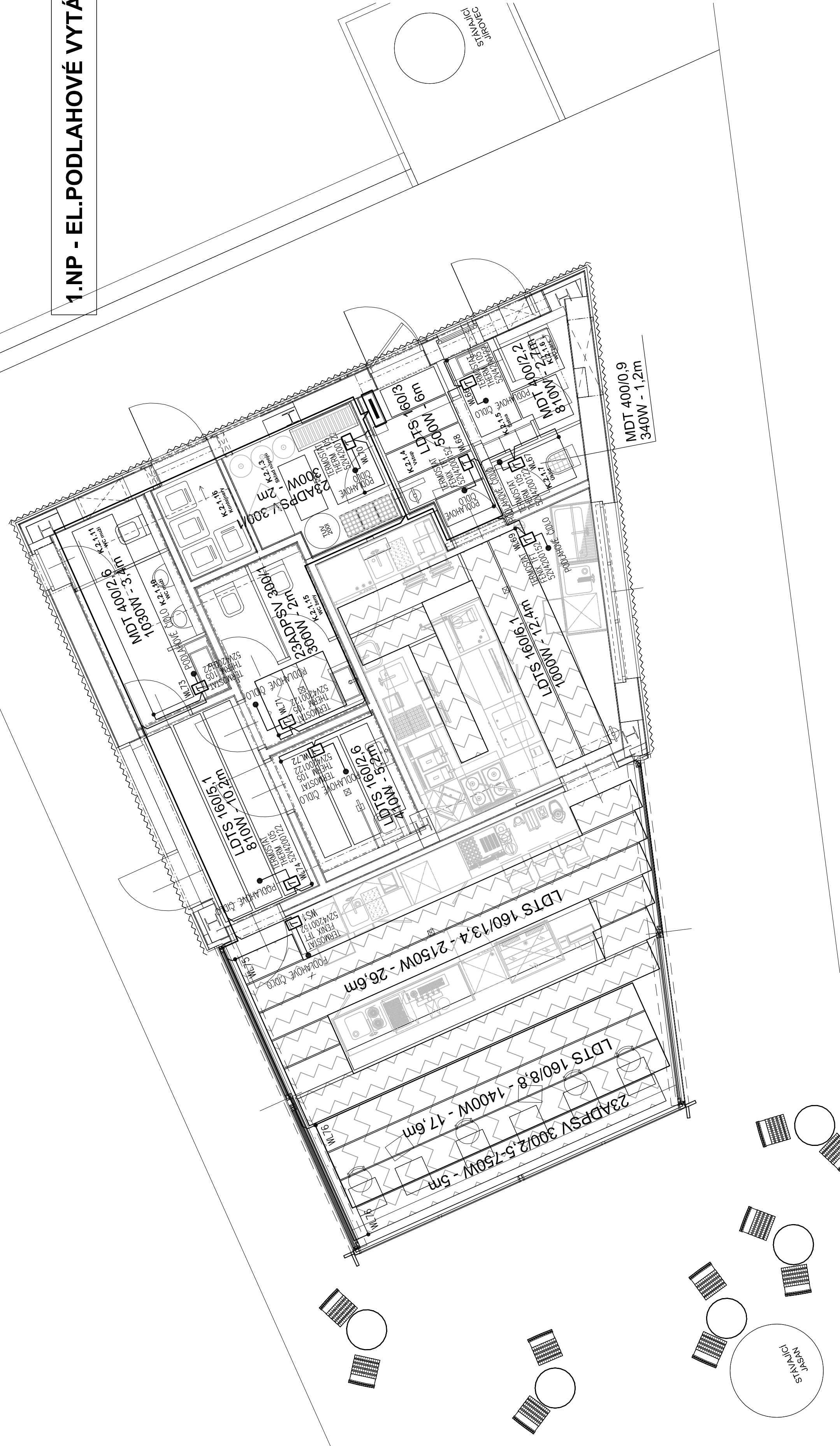
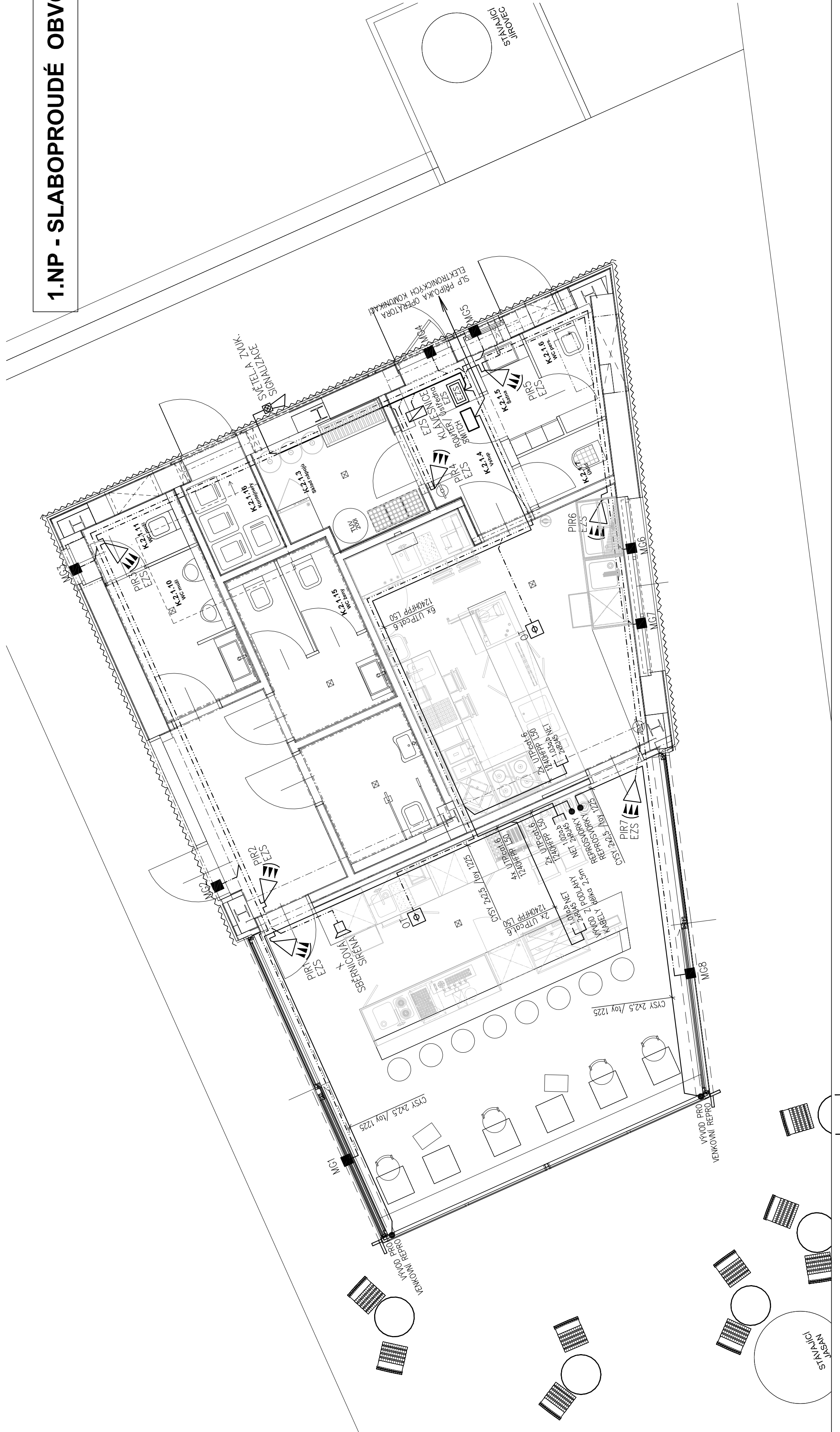




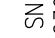
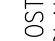
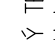
1.NP - EL.PODLAHOVÉ VYTÁPĚNÍ



1.NP - SLABOPROUDÉ OBVODY



LEGENDA

- | | |
|---|--|
| EL. SPOTŘEBIČ | NASTAVNÝ TERMOSTAT SNÍMA TĚLOTU
PROSTORU POUHLY, 230V/16A |
|  | PODLAHOVÉ OČÍLO TĚLOTU PODLAHY |
|  | EL. PODLAHOVÁ TOPNÁ ROHOŽ |
|  | KABEL DKY-J 3x2,5 PRO ZÁSUVKY
A TYPZ. SPOTŘEBIČE |
|  | SPOLÉČNÁ KABELOVÁ TRASA |
|  | NAPÁJECÍ NAPĚTÍ: 3N+PE~50Hz, 400V/TN-S
OCHRANA PŘED NEBEZPEČNÝM DOTYKEM NEŽIVÝ ČÁSTÍ DO 1000V:
AUTOMATICKÝM ODPOJENÍM OD ZDROJE A PROUDOVÝM CHRÁNĚČEM
OCHRANA PŘED NEBEZPEČNÝM DOTYKEM ŽIVÝCH ČÁSTÍ DO 1000V:
ZLOČALCI, KRÝTÍM |


LEGENDA

- DATOVÁ ČÍSTENKA ŽIGUJA ZAHLAS, cat.6**
- I: IAD _____ PORTY
_____ PORADOVE ČÍSLO
_____ POUŽITÍ OBJEKTU
- OSTŘEDNÁ PZTS
KONCENTRATOR PZTS
KLAMENICE EZS
PIR ČIDLO EZS
SIRENA EZS VNITŘNÍ / VENKOVNÍ
ROZVOZ UNIVERZÁLNÍ KABELOVÉ SÍTĚ UTP cat. 6
ROZVOZ MABLU ŠERBENCE SYSTÉMU PZTS
SPOLÉČNÁ KABELOVÁ TRASA
- L
- EZS
- EXP
- ZS
- PIR
- ZS
- SIRENA
- SIRENA
- _____

Koordinace výkresové části:
Na půdorysných výkresech jsou vyznačeny kabelové trasy s vyznačením vazby na kabelové konstrukce (způsob vedení kabelové trasy). Vyznačení nejsou jednotlivé kabelové segmenty, ale souhrnně celá kabelová trasa o jednom či více kabelových segmentech pro každý druh slabo proudného rozvodu. Vyznačením linka kabelových tras na půdorysných výkresech s druhem rozvodu (viz. legenda značek) představuje celý kabelový svazek daného druhu slabo proudného rozvodu.

Koordinace s ostatními částmi (profesí) projektové dokumentace :
Umístění zásuvek a konečnicových svýtl sáborových rozvodů, ale i všech ostatních prvků, jejichž poloha není na půdorysých výkresech určená kótami, je podle orientací. Umístění je nutno osadit do koordináčních stavebních výkresů, koordinovat se s ostatními účastníky profesí přímo na staveništi, v případě nejistoty po konzultaci s architektem, investorem či projektantem.
Na staveništi může dojít ke změnám umístění a proto je nezbytné nutné vývoď přivést k zařízení, na které budou zapojeny kabelové vývoďy a to dle skutečností na staveništi.

NAPÁJECÍ NAPĚTÍ: 3N+PE-50Hz, 400V/TN-S
 OCHRANA PŘED NEBEZPEČNÝM DOTYKEM NEŽIVÝCH ČÁSTÍ DO 1000V:
 AUTOMATICKÝM OPOUJENÍM OD ZDROJE A PROUDOVÝM CHRAŇEČEM
 OCHRANA PŘED NEBEZPEČNÝM DOTYKEM ŽIVÝCH ČÁSTÍ DO 1000V:
 IZOLACI, KRYTÍM

PROJEKT	INVESTOR	ARCHITEKT
PARK NA HOPRÁSKVÉM NÁMĚSTÍ V BRNĚ	 <p> JAMC Brno s.r.o. Dominikánská 2 601 69, Brno IČO: 44892786 DIČ: CZ44892786 </p>	<p> consequences firma, s.r.o. 756 04, Nový Hrozenkov 760 IČO: 024046582 DIČ: CZ024046582 </p> <p> kancelář Brno Křižkova 152/20, Brno e: info@consequences.cz t: 4205 330 342 204 </p>
ZPRACOVATEL ČÁSTI	ATELA s.r.o. Štolská 8, 612 00 Brno	DATUM 16. 07. 2021
AUTORIZOVANÝ PROJEKTANT	Ing. Aléa Procházká ČČAIT 1004532	
VYPRACOVAL	Ing. Karel Ryztlý	
ŠTUPEN DOKUMENTACE	PDPS	MĚŘÍTKO 1:50
ČÁST DOKUMENTACE	D.1.4.3.B. Elektroinstalace kavárna	
NÁZEV VÝKRESU	1.NP - EL.PODLAHOVÉ VYTÁPĚNÍ 1.NP - SLABOPROUDÉ VÝTÁPĚNÍ	ČÍSLO VÝKRESU D.1.4.3.B.3