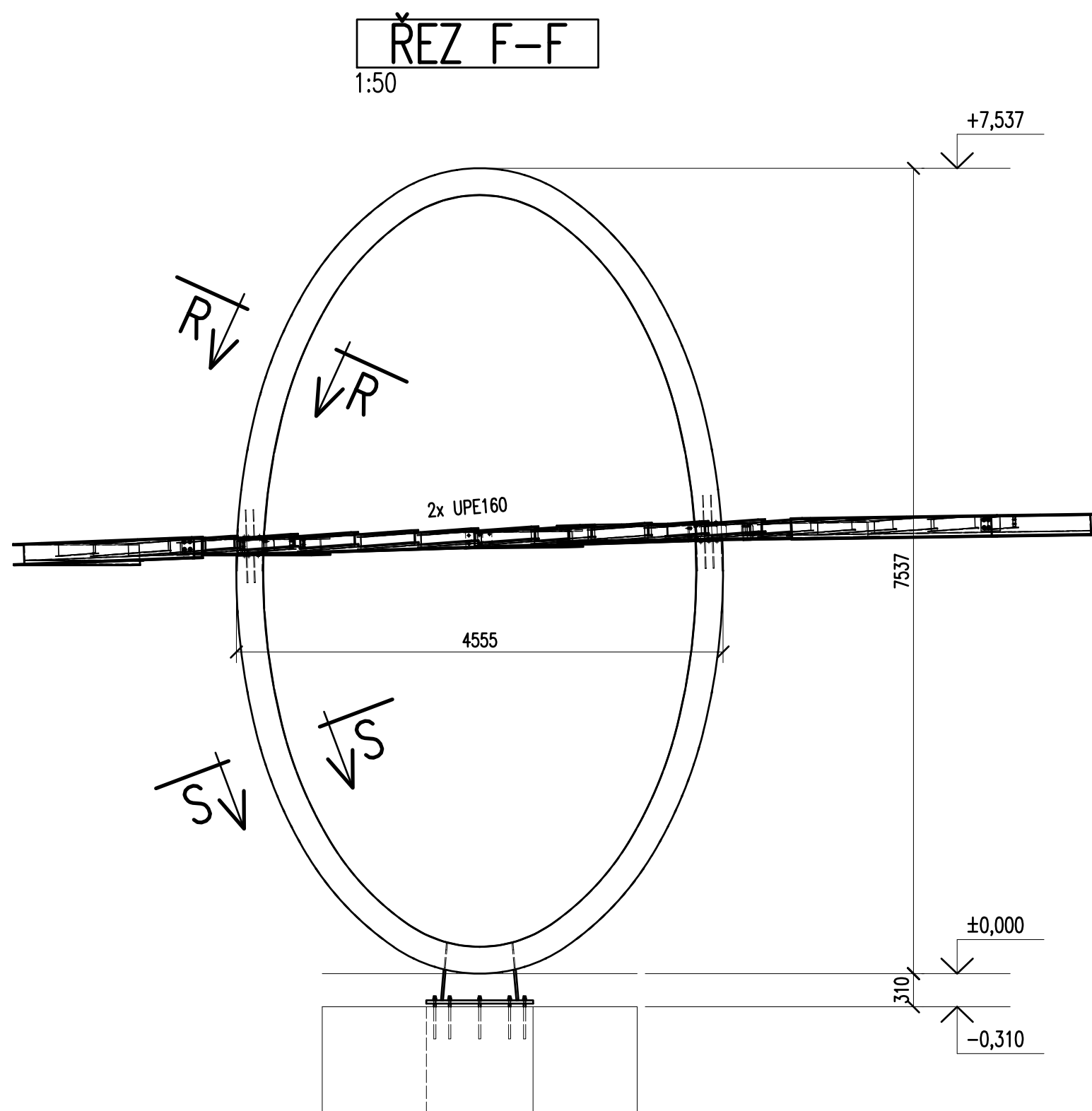
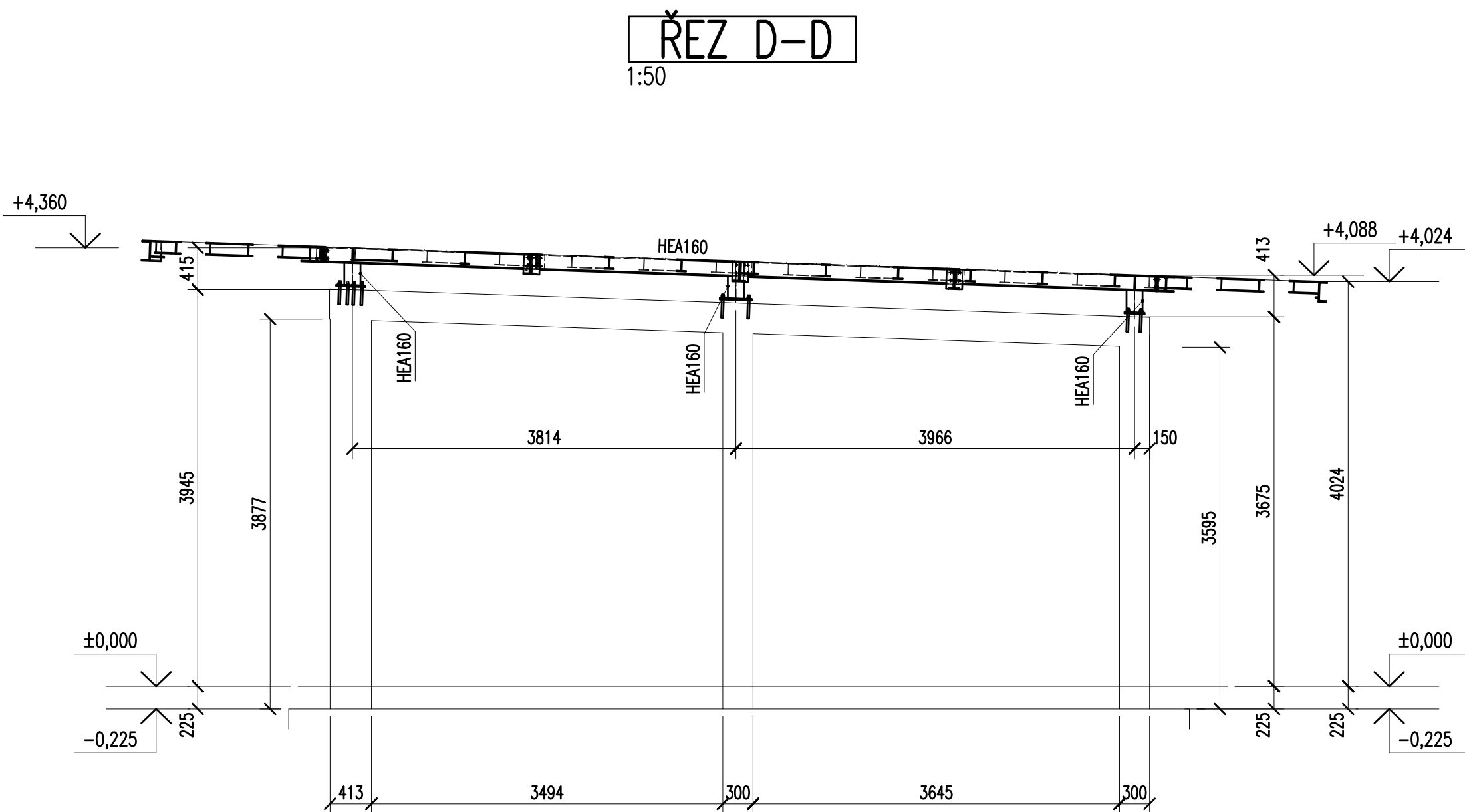
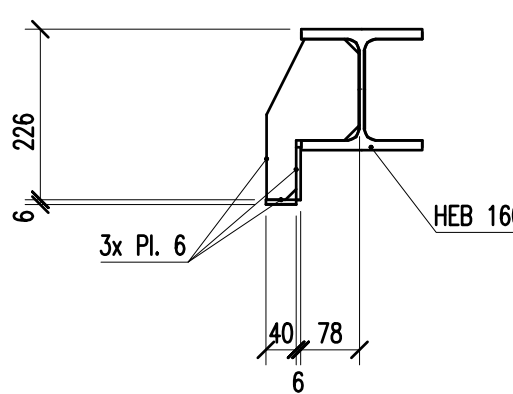
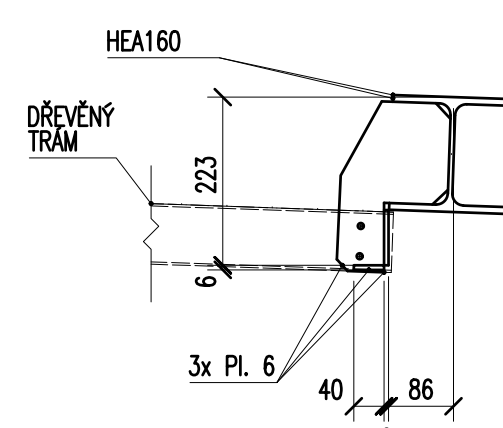


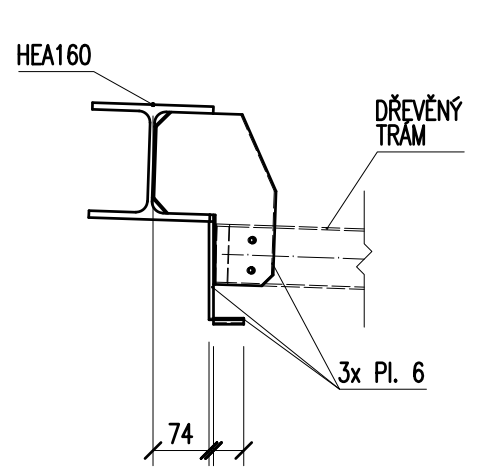
ŘEZ V-V  
1:10



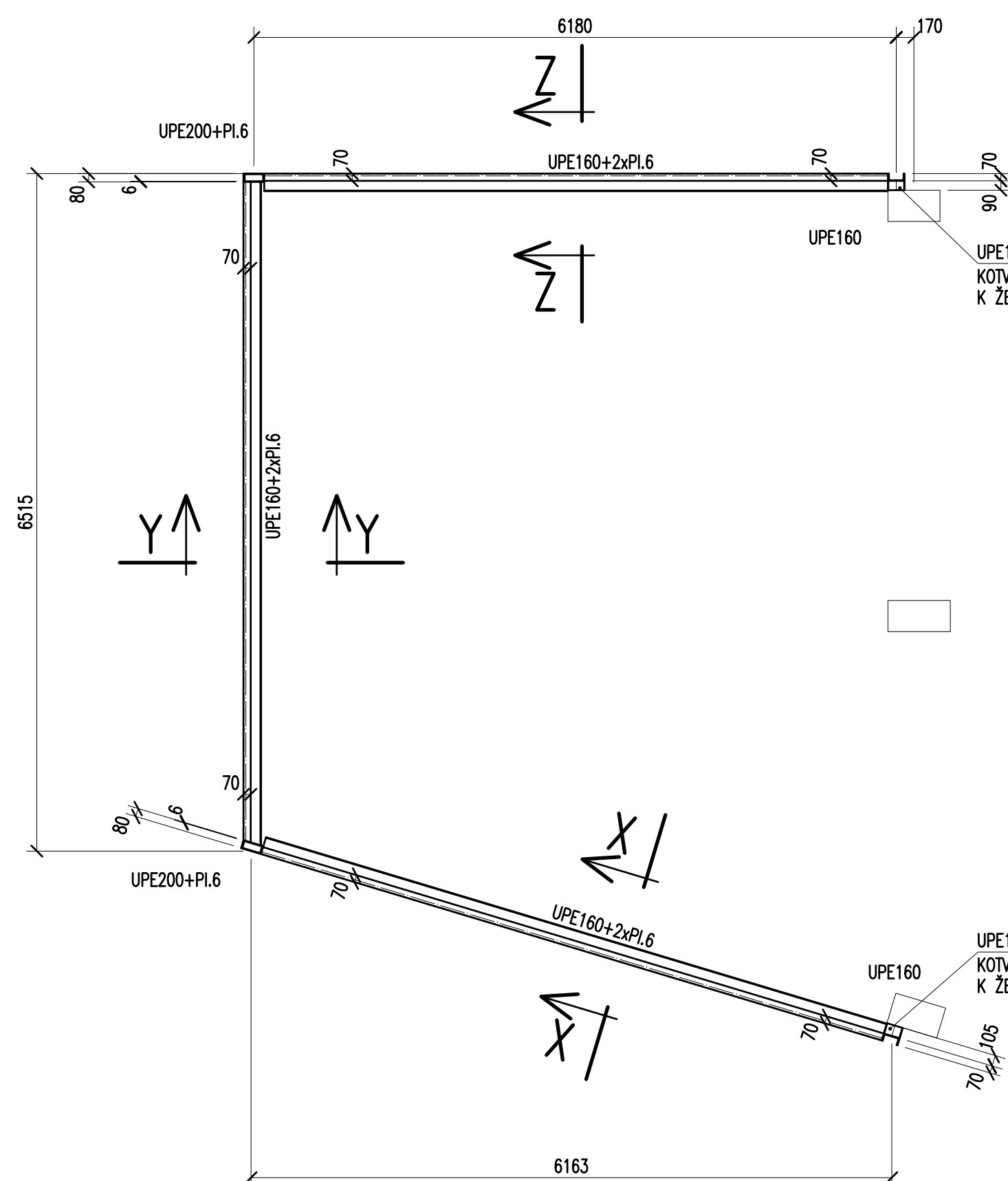
ŘEZ T-T  
1:10



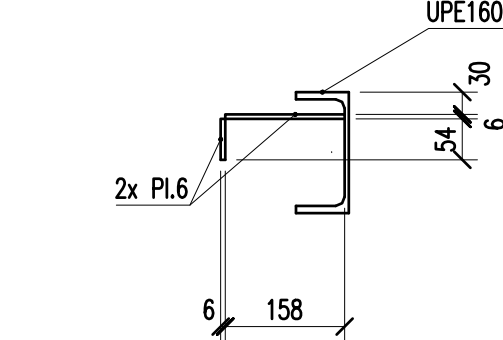
ŘEZ U-U  
1:10



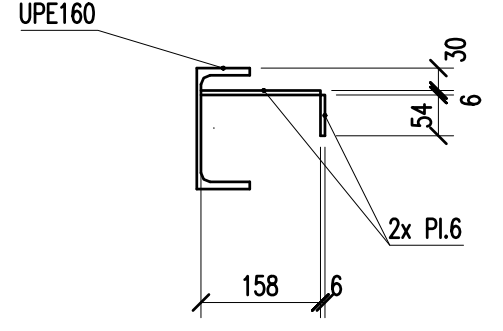
ŘEZ G-G  
1:50



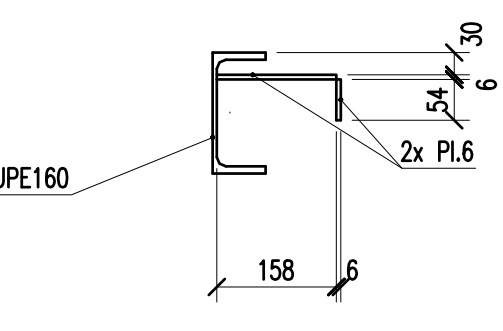
ŘEZ Z-Z  
1:10



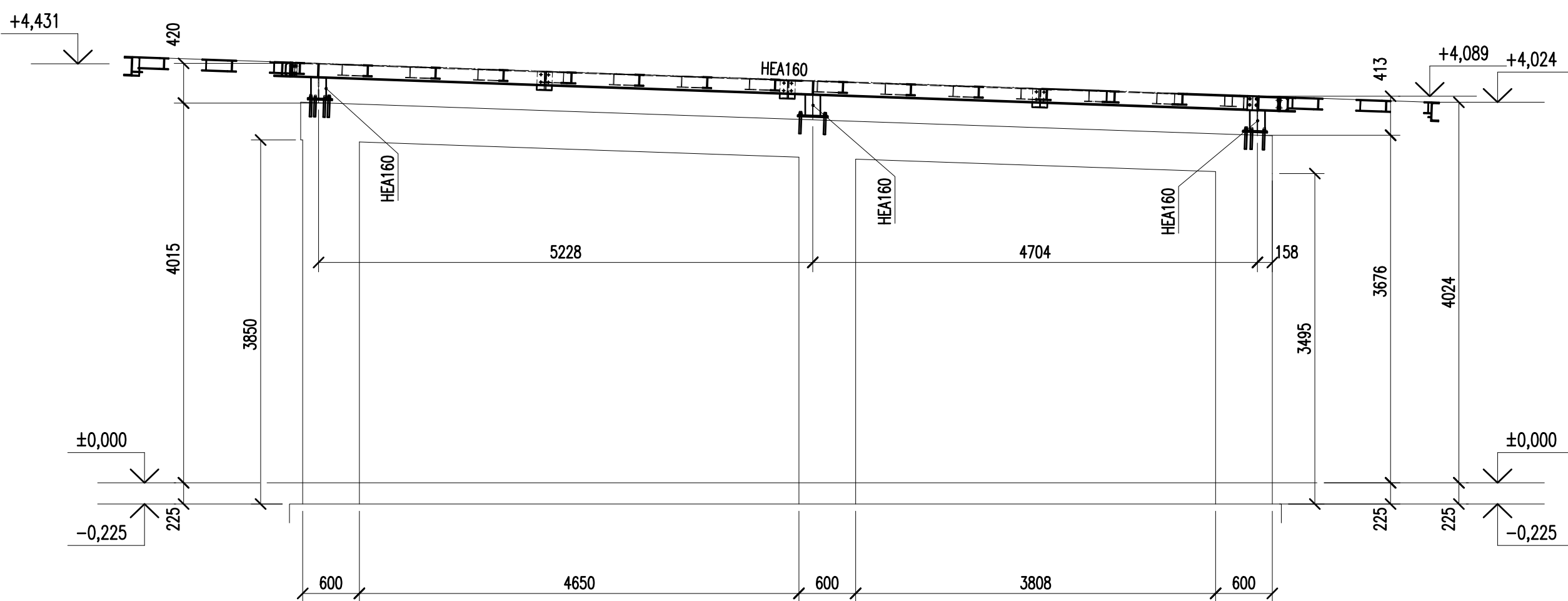
ŘEZ Y-Y  
1:10



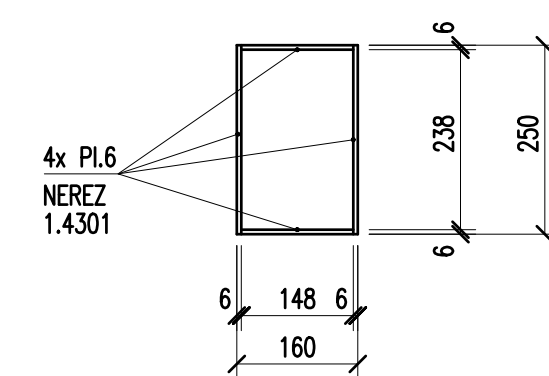
ŘEZ X-X  
1:10



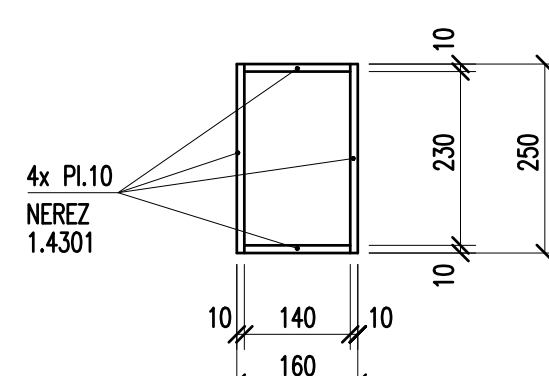
ŘEZ E-E  
1:50



ŘEZ R-R  
1:10



ŘEZ S-S  
1:10



#### POZNÁMKA:

MATERIÁL: OCEL S235JR  
SROUBY: KVALITA 8.8, ŽÁROVĚ ZINKOVANÉ, PODLOŽKA POD MATICI I HLAVOU SROUBU  
VÝROBNÍ KATEGORIE (ČSN EN 1090-2 + A1): EXC2  
KONSTRUKCE ŽÁROVĚ ZINKOVANÁ, ELIPTICKÝ OBJEKT "SLUNCE" NEREZ 1.4301

U KOTVENÍ JSOU UVEDENY KONKRETNÍ VÝROBKÝ, JEDNÁ SE O STANDARD, KTERÝ LZE NAHRADIT VÝROBKÝ ALTERNATIVNÍMI SE SHODNÝMI NEBO LEPŠÍMI PARAMETRY. POSTUPY A APLIKACE LEPENÝCH KOTVÍ MUSÍ BÝT V SOULADU DLE VÝROBCE LEPIČÍ HMOTY.

DOKUMENTACE PRO OCELOVÉ KONSTRUKCE JE VYPRACOVÁNA JAKO DOKUMENTACE PRO PROVEDENÍ STAVBY. NA TUTO DOKUMENTACI MUSÍ NAVAZOVAT VÝROBNÍ DOKUMENTACE ZHOTOVITELE STAVBY.

DOKUMENTACE PRO OCELOVÉ KONSTRUKCE NEHRAZUJE DODATELSKOU A DÍLENSKOU DOKUMENTACÍ. DÍLENSKÁ DOKUMENTACE MUSÍ BÝT VÝZD V DOSTATEČNÉM PŘEDSTÍHU PŘED ZAHÁJENÍM KONKRETNÍCH PRACÍ ODSOUHLASENA PROJEKTANTEM DPS.

ZMĚNY MUSÍ BÝT KONZULTOVÁNY S PROJEKTANTEM DPS. REVIZE PROJEKTU A KONZULTACE NA NÁKLADY ZHOTOVITELE DÍLENSKÉ DOKUMENTACE.

TECHNICKÁ ZPRÁVA JE NEÚPLNOU SOUČÁSTÍ PROJEKTOVÉ DOKUMENTACE, DOKUMENTACI JE NUTNÉ BRÁT JAKO CELEK A TO I S PŘÍHLÉDNUTÍM K OSTATNÍM PROFESNÍM.

±0,000 = 220,980 m n.m.

PROJEKT	INVESTOR	ARCHITEKT
PARK NA MORAVSKÉM NÁMĚSTÍ V BRNĚ	consequence forma, s.r.o. 720 04, Nový Hrozenkov 750 IČO: 04649582 DIČ: CZ04849582 Ing. Kamil Ondroušek t. +420 330 345 334	consequence forma, s.r.o. 720 04, Nový Hrozenkov 750 IČO: 04649582 DIČ: CZ04849582 Ing. Kamil Ondroušek t. +420 330 345 334
ODP. PROJEKTANT: Ing. Radek Bartoň	<b>BARTONEK</b> PROJEKCE A STAVBA t. +420 608 328 115 e. info@bartonek.cz www.bartonek.cz	DATUM 22.07.2021
KRESLIL: Ing. Kamil Ondroušek		PARE
STUPEŇ DOKUMENTACE: PDPS	MĚŘÍTKO 1:50	
ČÁST DOKUMENTACE: D.1.2.1.B – OCELOVÉ KONSTRUKCE	DISLO VYKRESU	
NÁZEV DOKUMENTU ŘEZY	06	