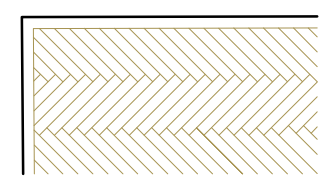


	překlady	L(mm)
P1	4 x l č.160	2800
P2	4 x l č.120	1800
P3	2 x l č.160	3400
P4	NEP 100–1250 ytong	1250
P5	2 x l č.120	1200

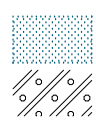
místnost	m <sup>2</sup>
01a chodba–vstup do školy	
01b chodba vnitřní	
02 chodba/předsíň	13,6
03 koupelna	3,3
04 wc invalidní	4,2
05 cvičná kuchyně	12,6
06 pobytová místnost1	26,7
07 pobytová místnost2	18,9



keramická  
dlažba  
20/20



dřevěné vlasy kladené  
na rybinu,  
s bordurou 75mm



bourané konstrukce  
ytong, tl.100 mm  
kotvit do zdi a příčky a stropu  
nové překlady  
–válcované  
ocelové profily  
svítidla

+–0,0\_MÍSTNÍ SYSTÉM, STÁVAJÍCÍ ÚROVEŇ PODLAH

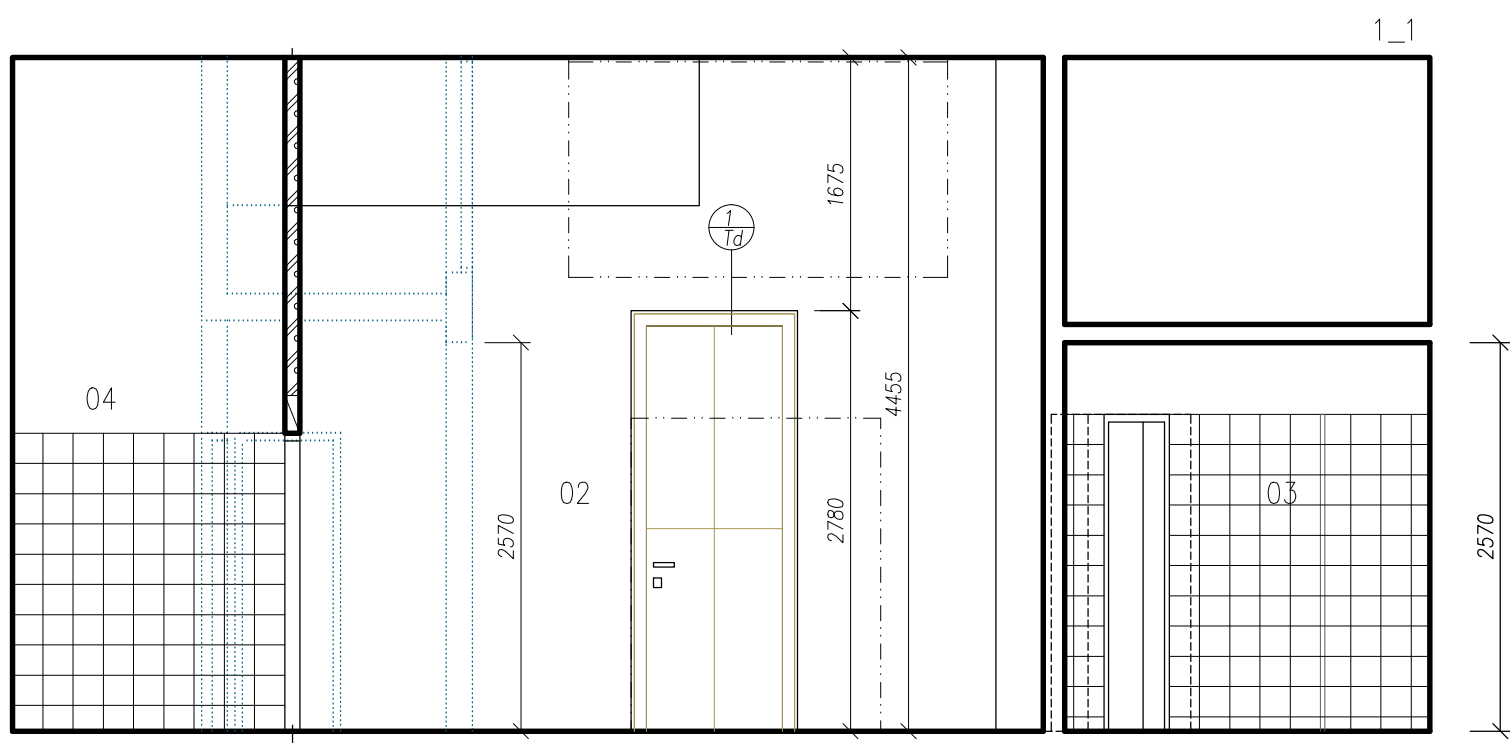
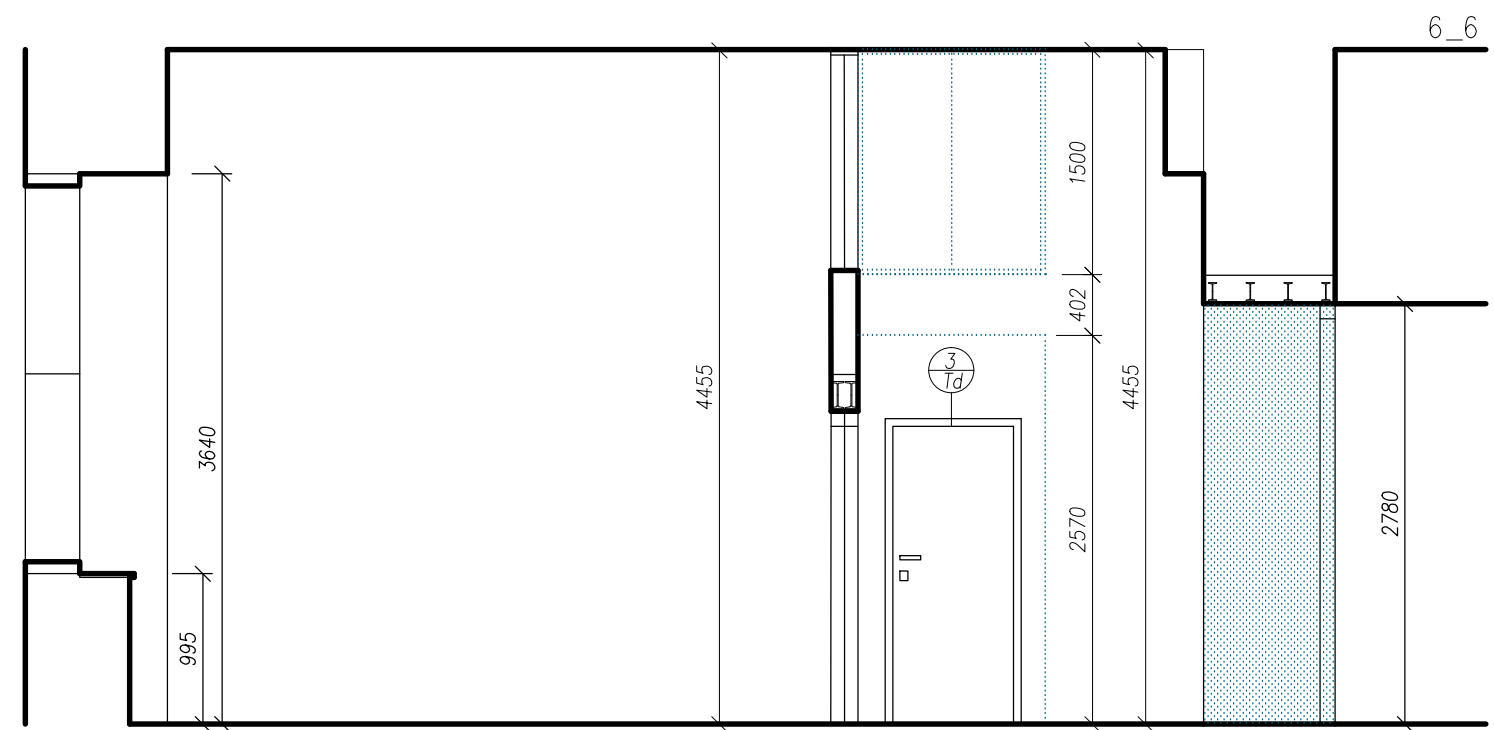
ZODPOVĚDNÝ PROJEKTANT: ING. M. KOPECKÝ AUTORIZOVANÝ ARCHITEKT A T E L I E R T I Š N O V K A TIŠNOVSKÁ 145, BRNO +420 545 224 054 kopecky@tisnovka.cz	INVESTOR: Statutární město Brno, městská část Brno–střed ZŠ a MŠ Brno, Husova 17, p.o., objekt Rašínova 3	DATUM: prosinec 2016 POČET LISTŮ: 2A4 MĚŘÍTKO: 1:50 ČÍSLO VÝKRESU: <b>D.1.1.b.1</b>	Atelier Tišnovka
SPOLUPRÁCE: ING.ARCH.TOMÁŠ KOPECKÝ	AKCE: PŘEBUDOVÁNÍ ŠKOLNICKÉHO BYTU PRO POTŘEBY ŠKOLNÍ DRUŽINY	STUPEŇ: DPS	



11\_11 pohled na stěnu chodby

+ - 0,0\_MÍSTNÍ SYSTÉM, STÁVAJÍCÍ ÚROVEŇ PODLAH

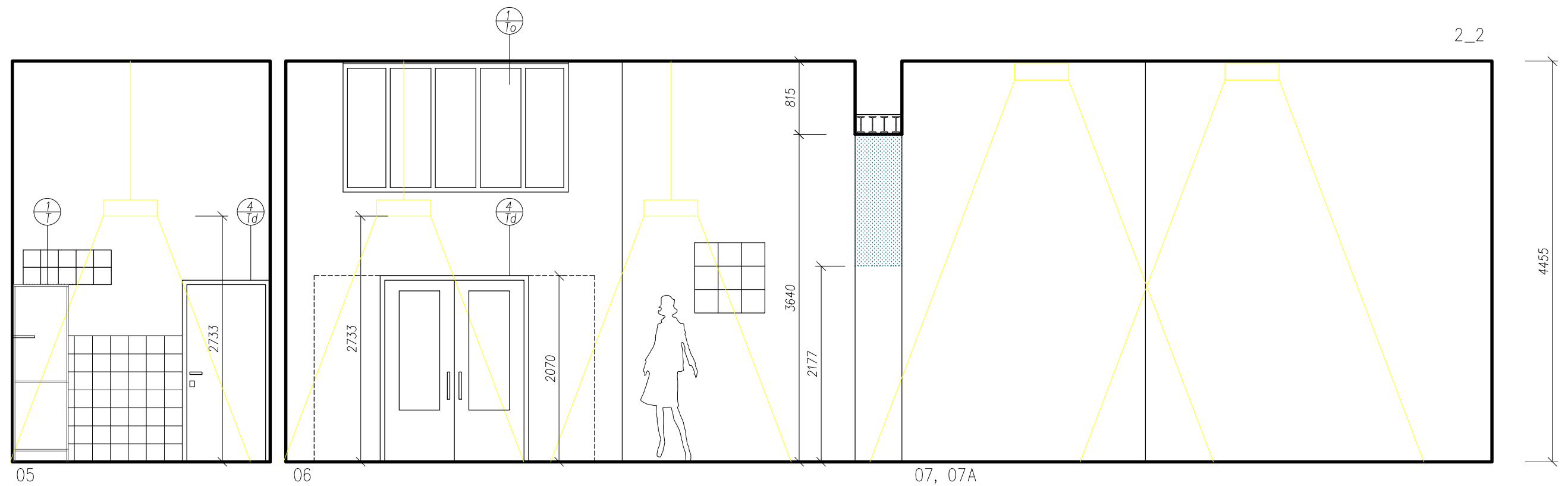
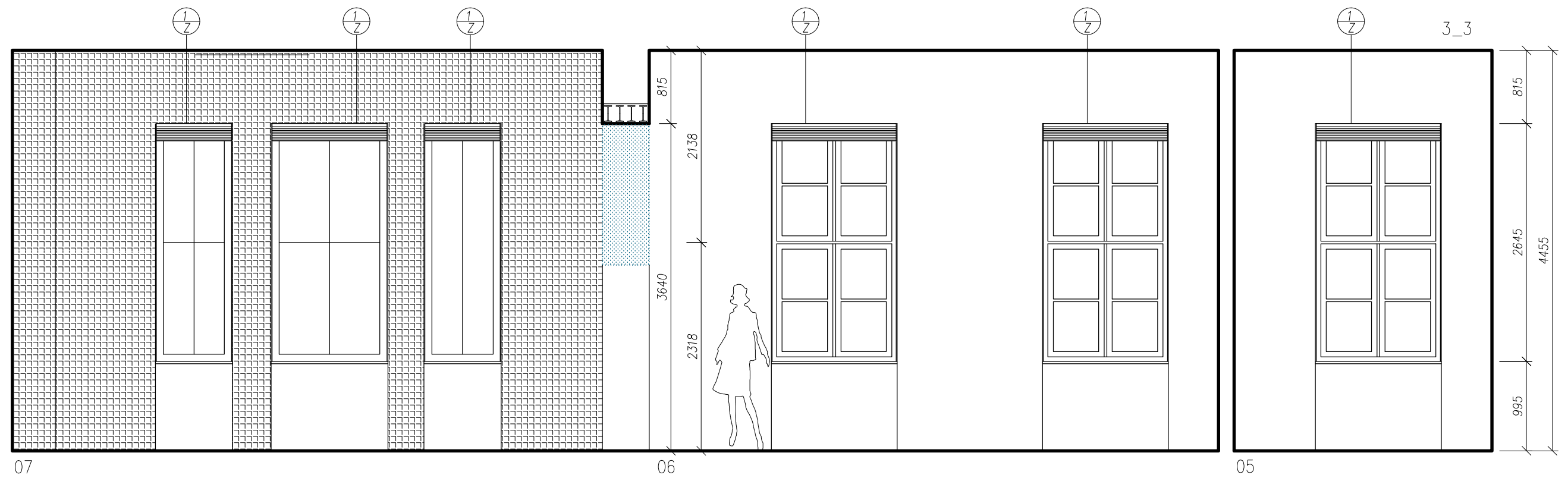
ZODPOVĚDNÝ PROJEKTANT: ING. M. KOPECKÝ	INVESTOR: Statutární město Brno, městská část Brno-střed	DATUM: prosinec 2016	<b>Atelier Tišnovka</b> 
ING. M. KOPECKÝ AUTORIZOVANÝ ARCHITEKT A T E L I E R T I Š N O V K A TIŠNOVSKÁ 145, BRNO +420 545 224 054 kopecky@tisnovka.cz	ZŠ a MŠ Brno, Husova 17, p.o., objekt Rašínova 3	POČET LISTŮ: 2A4	
<b>POHLED NA STĚNU CHODBY 11_11</b>		MĚŘÍTKO: 1:50	
SPOLUPRÁCE: ING.ARCH.TOMÁŠ KOPECKÝ		ČÍSLO VÝKRESU: <b>D.1.1.b.2</b>	
AKCE: PŘEBUDOVÁNÍ ŠKOLNICKÉHO BYTU PRO POTŘEBY ŠKOLNÍ DRUŽINY		STUPEŇ: DPS	



obnažit sondou nosnou konstrukci stropu  
podle situace bude navržena úprava pro založení přičky

+ -0,0\_MÍSTNÍ SYSTÉM, STÁVAJÍCÍ ÚROVEŇ PODLAH

ZODPOVĚDNÝ PROJEKTANT: ING. M. KOPECKÝ	INVESTOR: Statutární město Brno, městská část Brno-střed	DATUM: prosinec 2016	<b>Atelier Tišnovka</b>
ING. M. KOPECKÝ AUTORIZOVANÝ ARCHITEKT A T E L I E R T I Š N O V K A TIŠNOVSKÁ 145, BRNO +420 545 224 054 kopecky@tisnovka.cz	ZŠ a MŠ Brno, Husova 17, p.o., objekt Rašínova 3	POČET LISTŮ: 2A4	
<b>ŘEZY 1_1, 6_6</b>		MĚŘÍTKO: 1:50	
		ČÍSLO VÝKRESU: <b>D.1.1.b.3</b>	
SPOLUPRÁCE: ING.ARCH.TOMÁŠ KOPECKÝ	AKCE: PŘEBUDOVÁNÍ ŠKOLNICKÉHO BYTU PRO POTŘEBY ŠKOLNÍ DRUŽINY	STUPEŇ: DPS	



±0,0\_MÍSTNÍ SYSTÉM, STÁVAJÍCÍ ÚROVEŇ PODLAH

ZODPOVĚDNÝ PROJEKTANT: ING. M. KOPECKÝ ING. M. KOPECKÝ AUTORIZOVANÝ ARCHITEKT ATELIER TIŠNOVKA TIŠNOVSKÁ 145, BRNO +420 545 224 054 kopecky@tisnovka.cz	INVESTOR: Statutární město Brno, městská část Brno-střed ZŠ a MŠ Brno, Husova 17, p.o., objekt Rašínova 3	DATUM: prosinec 2016	<b>Atelier Tišnovka</b>
		POČET LISTŮ: 2A4	
		MĚŘÍTKO: 1:50	
		ČÍSLO VÝKRESU: <b>D.1.1.b.4</b>	
SPOLUPRÁCE: ING.ARCH.TOMÁŠ KOPECKÝ	AKCE: PŘEBUDOVÁNÍ ŠKOLNICKÉHO BYTU PRO POTŘEBY ŠKOLNÍ DRUŽINY	STUPEŇ: DPS	

**POHLEDO-ŘEZ 2\_2, 3\_3**