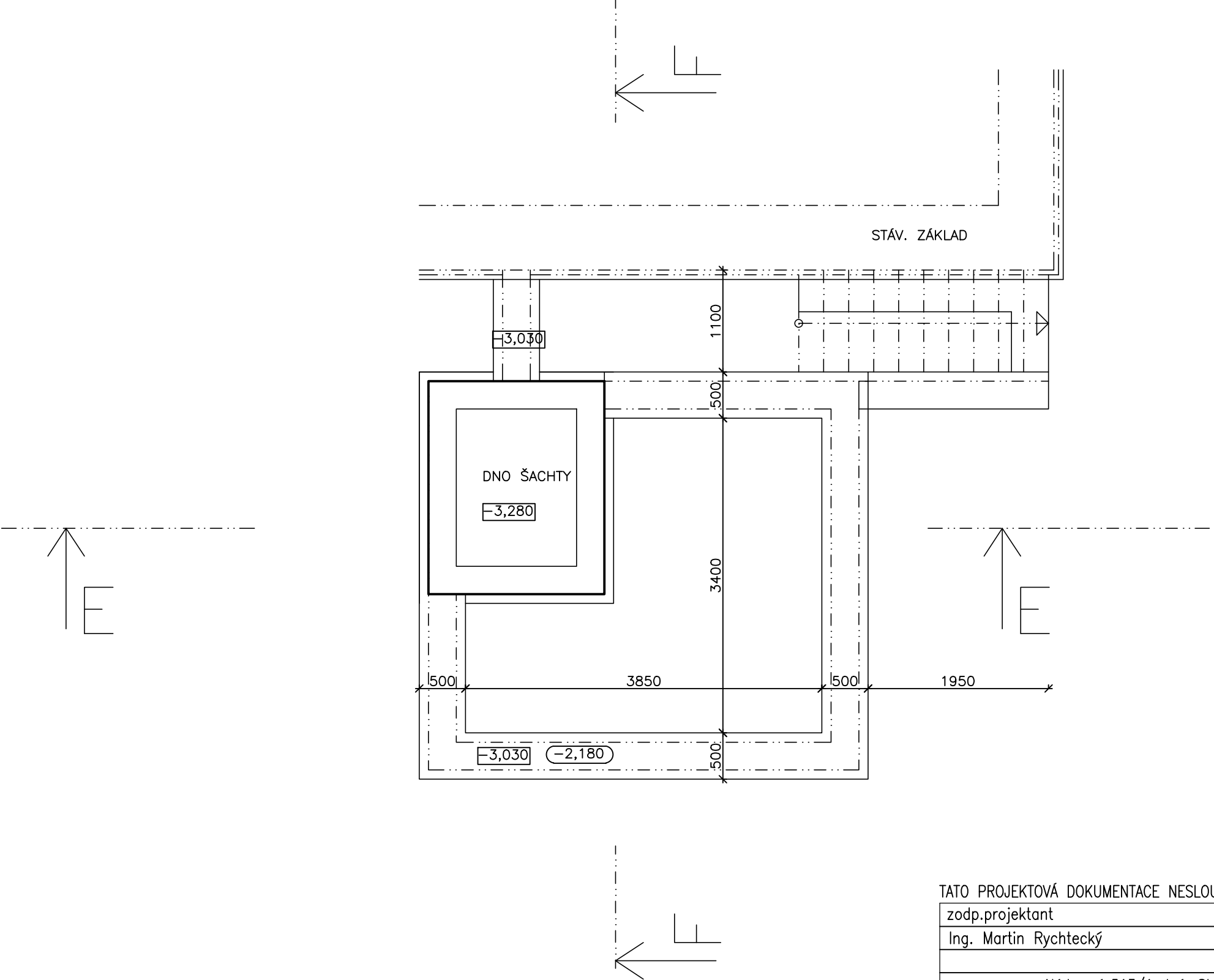
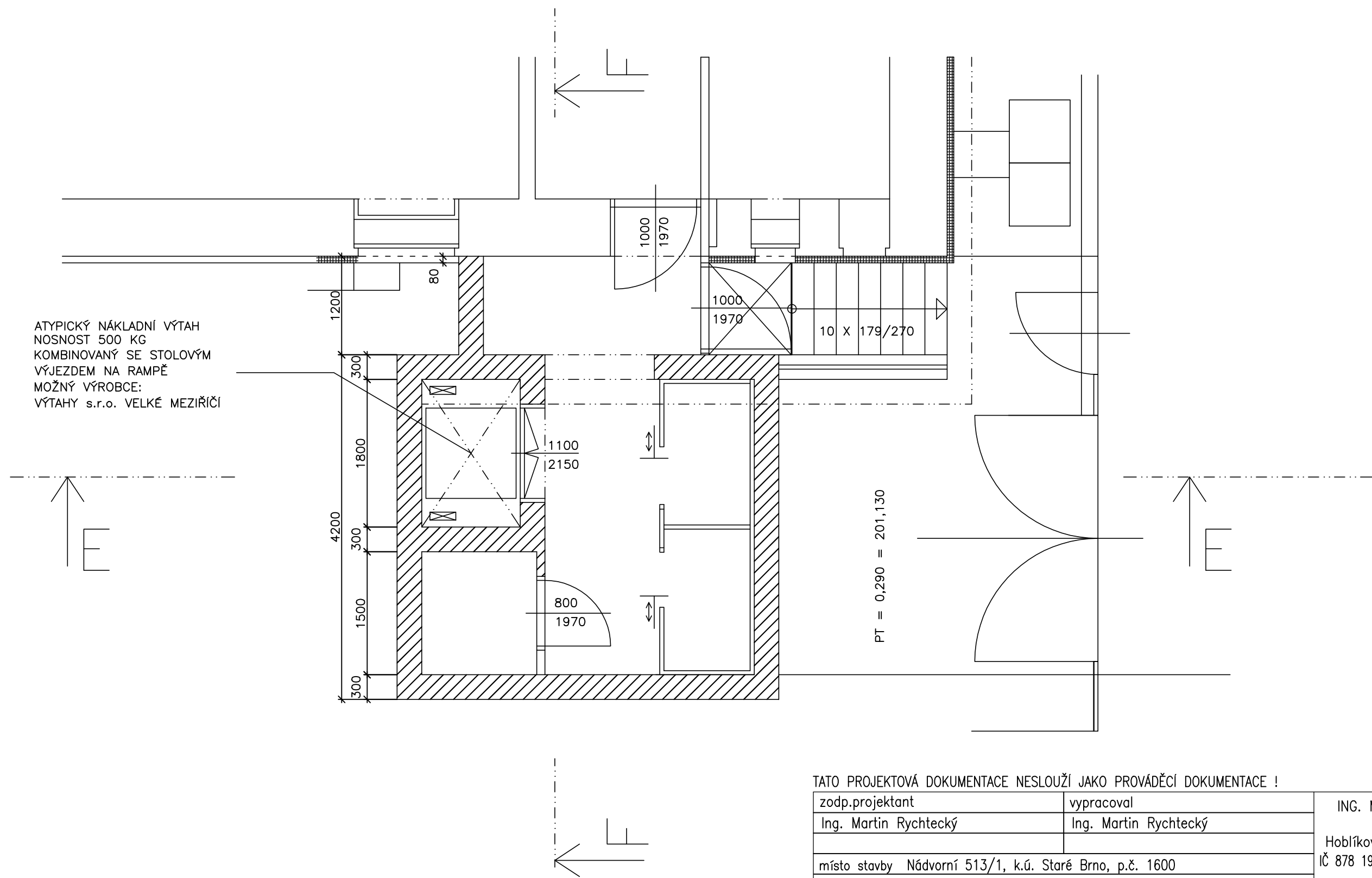


VÝKRES: Oprava příjmové a expediční rampy, ŠJ Brno, Nádvoří 1, p.o.
VÝKRES ZÁKLADŮ - Stávající stav



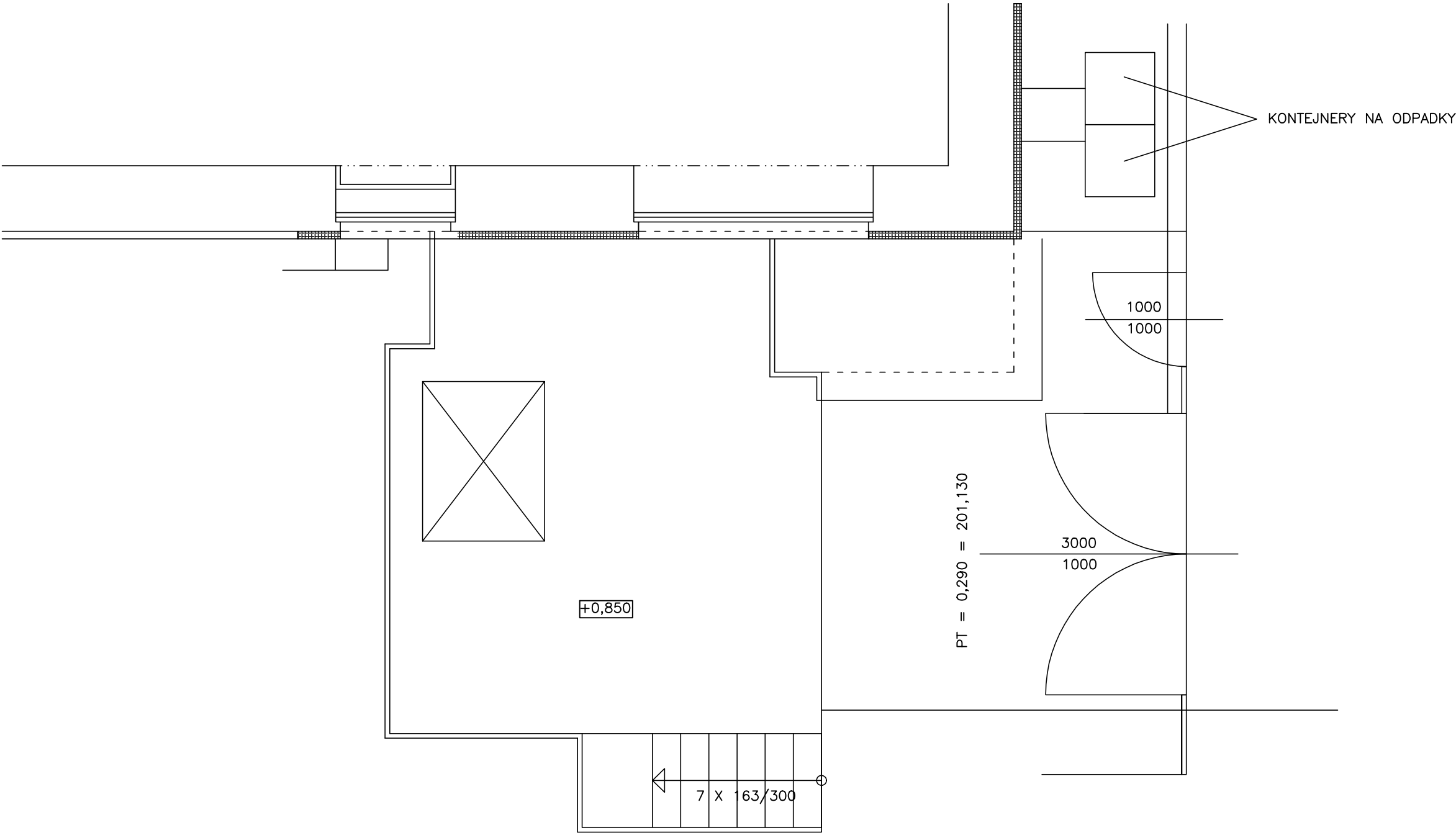
TATO PROJEKTOVÁ DOKUMENTACE NESLOUŽÍ JAKO PROVÁDĚCÍ DOKUMENTACE !

zodp.projektant		vypracoval		ING. MARTIN RYCHTECKÝ projektant Hoblíkova 18, 613 00 Brno IČ 878 19 040 tel. 604 302 587	
Ing. Martin Rychtecký		Ing. Martin Rychtecký			
místo stavby Nádvoří 513/1, k.ú. Staré Brno, p.č. 1600					
investor Statutární město Brno, Brno–střed, Dominikánská 2, 601 69 Brno Odbor školství, sportu, kultury a mládeže, Pracoviště Husova 3				formát	2 x A4
stavba Oprava příjmové a expediční rampy objekt ŠJ Brno, Nádvoří 1, p.o. provoz soubor				datum	12/2015
				účel	DSP
				čís. zak.	–
				archiv. čís.	
obsah výkresu VÝKRES ZÁKLADŮ – Stávající stav				měřítko 1:50	č. výkresu D1.1.2



TATO PROJEKTOVÁ DOKUMENTACE NESLOUŽÍ JAKO PROVÁDĚCÍ DOKUMENTACE !

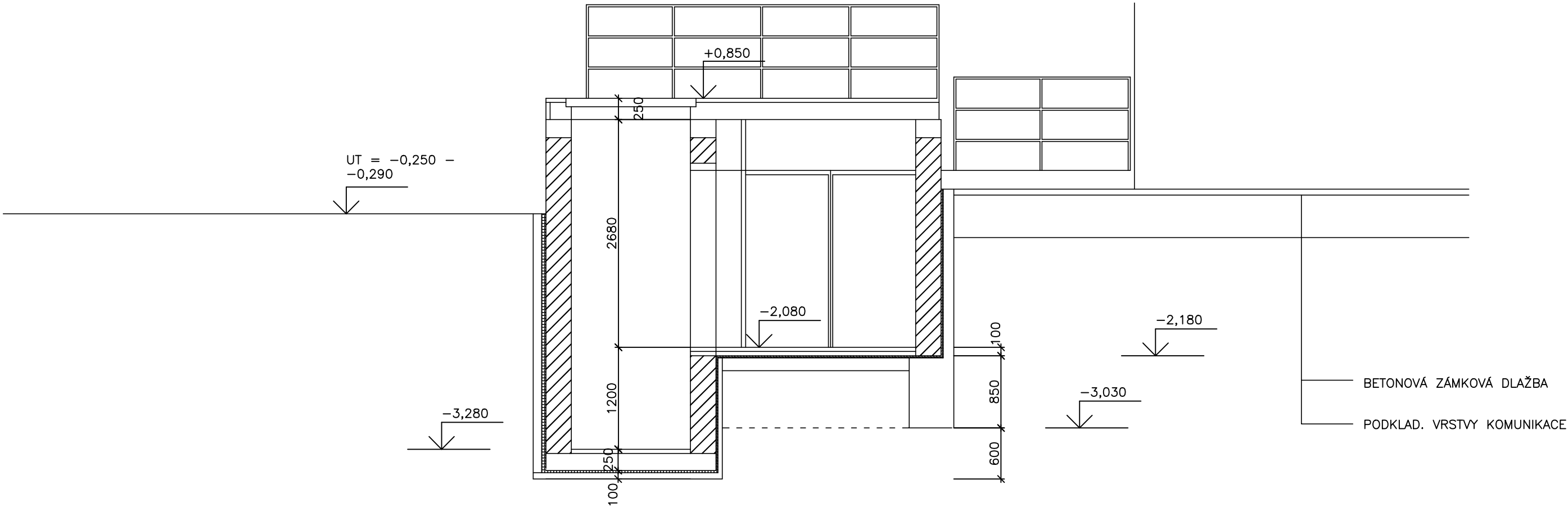
zodp.projektant		vypracoval		ING. MARTIN RYCHTECKÝ projektant Hoblíkova 18, 613 00 Brno IČ 878 19 040 tel. 604 302 587	
Ing. Martin Rychtecký		Ing. Martin Rychtecký			
místo stavby Nádvoří 513/1, k.ú. Staré Brno, p.č. 1600					
investor Statutární město Brno, Brno–střed, Dominikánská 2, 601 69 Brno Odbor školství, sportu, kultury a mládeže, Pracoviště Husova 3				formát	2 x A4
stavba Oprava příjmové a expediční rampy objekt ŠJ Brno, Nádvoří 1, p.o. provoz soubor obsah výkresu PŮDORYS 1PP – Stávající stav				datum	12/2015
				účel	DSP
				čís. zak.	–
				archiv. čís.	
				měřítko	č. výkresu
				1:50	D1.1.3



TATO PROJEKTOVÁ DOKUMENTACE NESLOUŽÍ JAKO PROVÁDĚCÍ DOKUMENTACE !

zodp.projektant		vypracoval		ING. MARTIN RYCHTECKÝ projektant Hoblíkova 18, 613 00 Brno IČ 878 19 040 tel. 604 302 587	
Ing. Martin Rychtecký		Ing. Martin Rychtecký			
místo stavby Nádvoří 513/1, k.ú. Staré Brno, p.č. 1600					
investor Statutární město Brno, Brno–střed, Dominikánská 2, 601 69 Brno Odbor školství, sportu, kultury a mládeže, Pracoviště Husova 3				formát	2 x A4
stavba Oprava příjmové a expediční rampy objekt ŠJ Brno, Nádvoří 1, p.o. provoz soubor obsah výkresu PŮDORYS 1NP – Stávající stav				datum	12/2015
				účel	DSP
				čís. zak.	—
				archiv. čís.	
				měřítko	č. výkresu
				1:50	D1.1.4

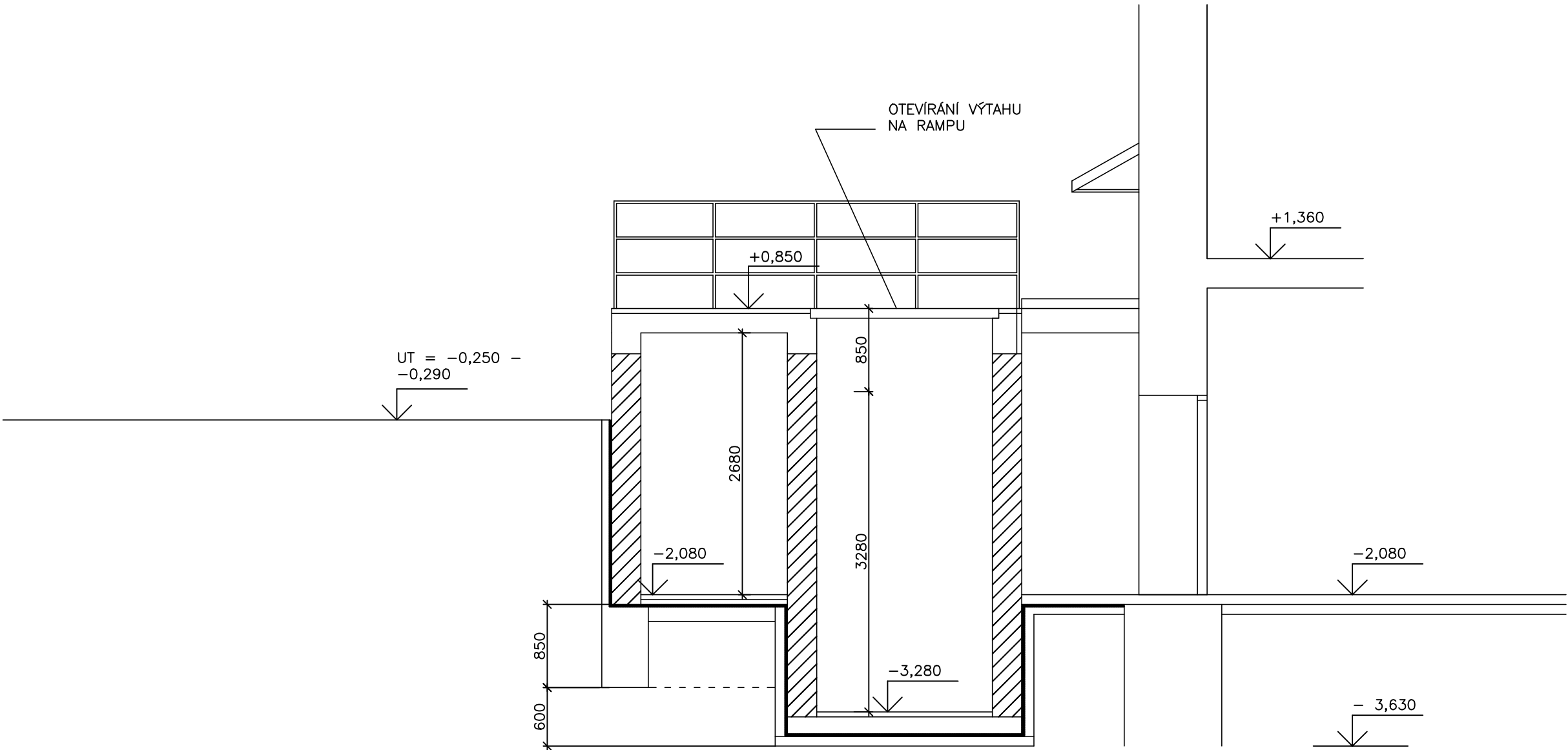
VÝKRES: Oprava příjmové a expediční rampy, ŠJ Brno, Nádvoří 1, p.o.
ŘEZ E-E' - Stávající stav



TATO PROJEKTOVÁ DOKUMENTACE NESLOUŽÍ JAKO PROVÁDĚCÍ DOKUMENTACE !

zodp.projektant		vypracoval		ING. MARTIN RYCHTECKÝ projektant Hoblíkova 18, 613 00 Brno IČ 878 19 040 tel. 604 302 587	
Ing. Martin Rychtecký		Ing. Martin Rychtecký			
místo stavby Nádvoří 513/1, k.ú. Staré Brno, p.č. 1600					
investor Statutární město Brno, Brno–střed, Dominikánská 2, 601 69 Brno Odbor školství, sportu, kultury a mládeže, Pracoviště Husova 3					
stavba Oprava příjmové a expediční rampy objekt ŠJ Brno, Nádvoří 1, p.o. provoz soubor obsah výkresu ŘEZ E-E' – Stávající stav				formát	2 x A4
				datum	12/2015
				účel	DSP
				čís. zak.	–
				archiv. čís.	
				měřítko 1:50	č. výkresu D1.1.5

VÝKRES: Oprava příjmové a expediční rampy, ŠJ Brno, Nádvoří 1, p.o.
ŘEZ F-F' - Stávající stav



TATO PROJEKTOVÁ DOKUMENTACE NESLOUŽÍ JAKO PROVÁDĚCÍ DOKUMENTACE !

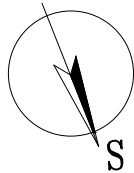
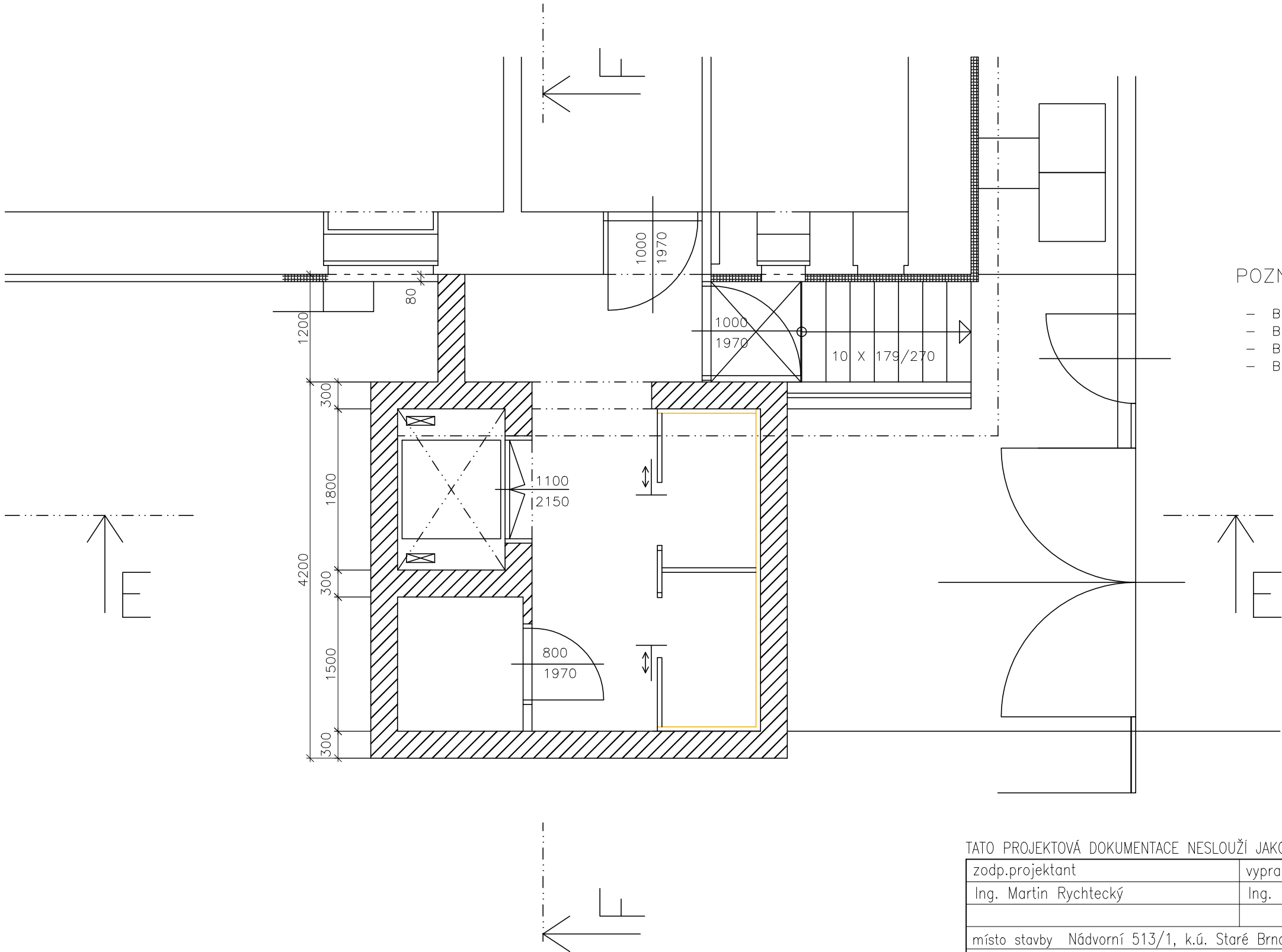
zodp.projektant		vypracoval		ING. MARTIN RYCHTECKÝ projektant Hoblíkova 18, 613 00 Brno IČ 878 19 040 tel. 604 302 587	
Ing. Martin Rychtecký		Ing. Martin Rychtecký			
místo stavby Nádvoří 513/1, k.ú. Staré Brno, p.č. 1600					
investor Statutární město Brno, Brno–střed, Dominikánská 2, 601 69 Brno Odbor školství, sportu, kultury a mládeže, Pracoviště Husova 3					
stavba Oprava příjmové a expediční rampy objekt provoz soubor ŠJ Brno, Nádvoří 1, p.o.				formát	2 x A4
				datum	12/2015
				účel	DSP
				čís. zak.	—
				archiv. čís.	
obsah výkresu ŘEZ F–F' – Stávající stav				měřítko 1:50	č. výkresu D1.1.6

LEGENDA MATERIÁLŮ

 BOURANÉ KONSTRUKCE

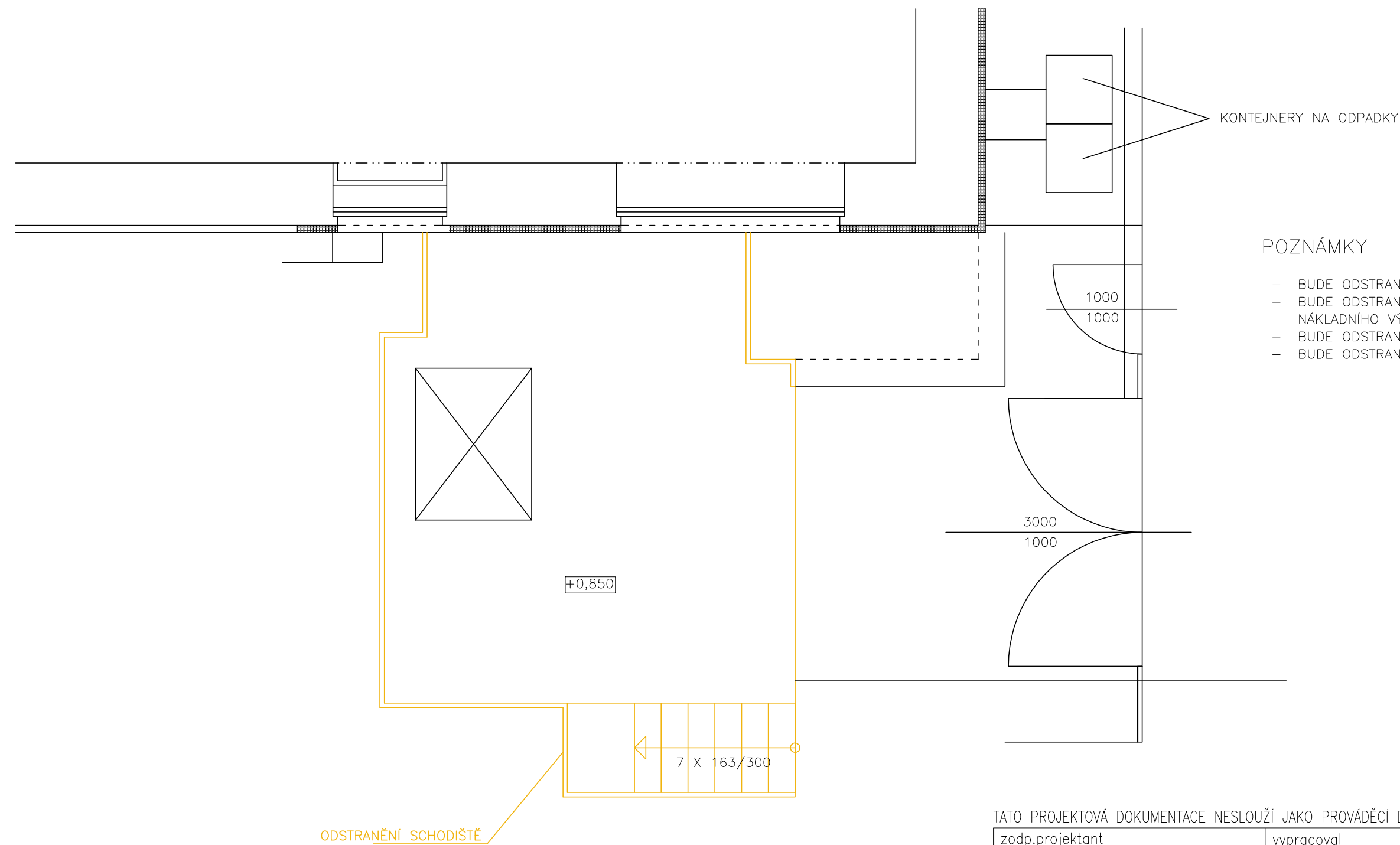
POZNÁMKY

- BUDE ODSTRANĚNO STÁVAJÍCÍ BOČNÍ SCHODIŠTĚ NA RAMPU
- BUDE ODSTRANĚNA STROPNÍ KONSTRUKCE
- BUDE ODSTRANĚN OBKLAD
- BUDE ODSTRANĚNA STÁVAJÍCÍ VNITŘNÍ SDK KONSTRUKCE



TATO PROJEKTOVÁ DOKUMENTACE NESLOUŽÍ JAKO PROVÁDĚCÍ DOKUMENTACE !

zodp.projektant		vypracoval		ING. MARTIN RYCHTECKÝ projektant Hoblíkova 18, 613 00 Brno IČ 878 19 040 tel. 604 302 587	
Ing. Martin Rychtecký		Ing. Martin Rychtecký			
místo stavby Nádvoří 513/1, k.ú. Staré Brno, p.č. 1600					
investor Statutární město Brno, Brno–střed, Dominikánská 2, 601 69 Brno Odbor školství, sportu, kultury a mládeže, Pracoviště Husova 3					
stavba Oprava příjmové a expediční rampy objekt provoz soubor ŠJ Brno, Nádvoří 1, p.o. obsah výkresu PŮDORYS 1PP – Bourací práce				formát	2 x A4
				datum	12/2015
				účel	DSP
				čís. zak.	–
				archiv. čís.	
				měřítko 1:50	č. výkresu D1.1.7

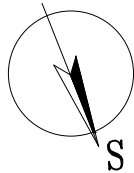


LEGENDA MATERIÁLŮ

 BOURANÉ KONSTRUKCE

POZNÁMKY

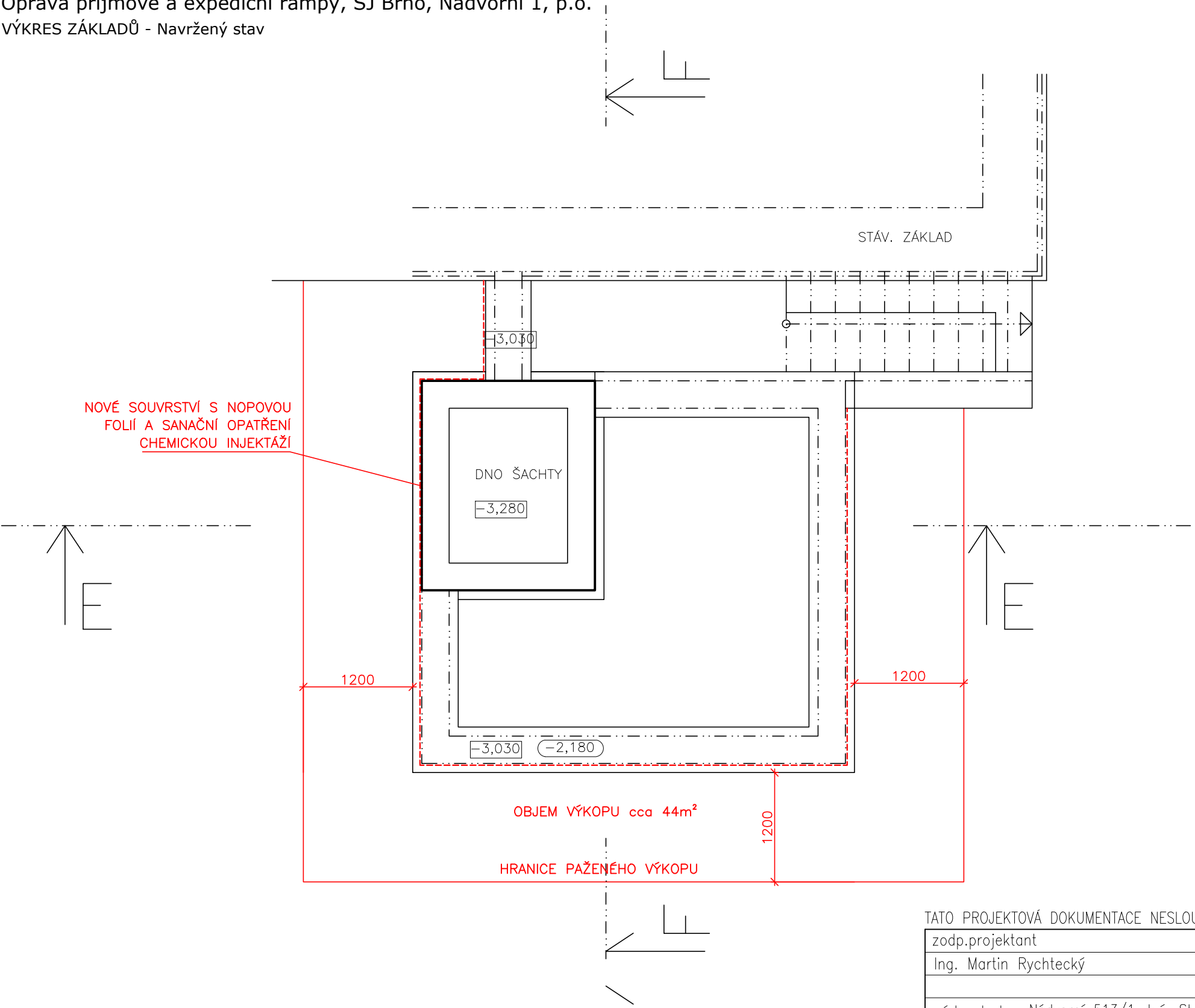
- BUDE ODSTRANĚNO STÁVAJÍCÍ BOČNÍ SCHODIŠTĚ NA RAMPU
- BUDE ODSTRANĚNA STROPNÍ KONSTRUKCE A POKLOP NÁKLADNÍHO VÝTAHU VČETNĚ STÁVAJÍCÍHO ZÁBRADLÍ
- BUDE ODSTRANĚN OBKLAD
- BUDE ODSTRANĚNA STÁVAJÍCÍ VNITŘNÍ SDK KONSTRUKCE



TATO PROJEKTOVÁ DOKUMENTACE NESLOUŽÍ JAKO PROVÁDĚCÍ DOKUMENTACE !

zodp.projektant		vypracoval	ING. MARTIN RYCHTECKÝ projektant Hoblíkova 18, 613 00 Brno IČ 878 19 040 tel. 604 302 587	
Ing. Martin Rychtecký		Ing. Martin Rychtecký		
místo stavby Nádvoří 513/1, k.ú. Staré Brno, p.č. 1600				
investor Statutární město Brno, Brno–střed, Dominikánská 2, 601 69 Brno Odbor školství, sportu, kultury a mládeže, Pracoviště Husova 3				
stavba Oprava příjmové a expediční rampy objekt provoz soubor ŠJ Brno, Nádvoří 1, p.o.			formát	2 x A4
			datum	12/2015
			účel	DSP
			čís. zak.	–
			archiv. čís.	
obsah výkresu PŮDORYS 1NP – Bourací práce			měřítko 1:50	č. výkresu D1.1.8

VÝKRES: Oprava příjmové a expediční rampy, ŠJ Brno, Nádvoří 1, p.o.
VÝKRES ZÁKLADŮ - Navržený stav



TATO PROJEKTOVÁ DOKUMENTACE NESLOUŽÍ JAKO PROVÁDĚCÍ DOKUMENTACE !

zodp.projektant		vypracoval		ING. MARTIN RYCHTECKÝ projektant Hoblíkova 18, 613 00 Brno IČ 878 19 040 tel. 604 302 587	
Ing. Martin Rychtecký		Ing. Martin Rychtecký			
místo stavby Nádvoří 513/1, k.ú. Staré Brno, p.č. 1600					
investor Statutární město Brno, Brno–střed, Dominikánská 2, 601 69 Brno Odbor školství, sportu, kultury a mládeže, Pracoviště Husova 3					
stavba Oprava příjmové a expediční rampy objekt provoz soubor ŠJ Brno, Nádvoří 1, p.o.				formát	2 x A4
				datum	12/2015
				účel	DSP
				čís. zak.	–
				archiv. čís.	
obsah výkresu VÝKRES ZÁKLADŮ – Sanační opatření				měřítko 1:50	č. výkresu D1.1.9

NAZNAČENÍ SANAČNÍHO OPATŘENÍ:
NÍZKOTLAKÁ CHEMICKÁ INJEKTÁŽ
AKRYLÁTOVÝMI GELY VE 2 ŘADÁCH

VENTILÁTOR S VLHKOSTNÍM
ČIDLEM

VENTILÁTOR S VLHKOSTNÍM
ČIDLEM

VĚTRACÍ SDK PŘEDSTĚNA

REVIZE ODTOKOVÉHO KANÁLU A
NOVÁ KOVOVÁ MŘÍŽKA

OPRAVA NÁŠLAPNÉ VRSTVY
SCHODŮ

PŘESKLÁDÁNÍ ZÁMKOVÉ DLAŽBY
A NOVÉ VYSPÁDOVÁNÍ VJEZDU

HRANICE PAŽENÉHO VÝKOPU

NOVÉ OCELOVÉ ROŠTOVÉ
SCHODIŠTĚ

1000
1970

1000
1970

10 X 179/270

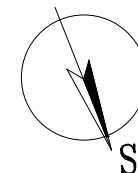
1100
2150

800
1970

7 X 163/300

TATO PROJEKTOVÁ DOKUMENTACE NESLOUŽÍ JAKO
zodp.projektant
Ing. Martin Rychtecký

vypra
Ing.

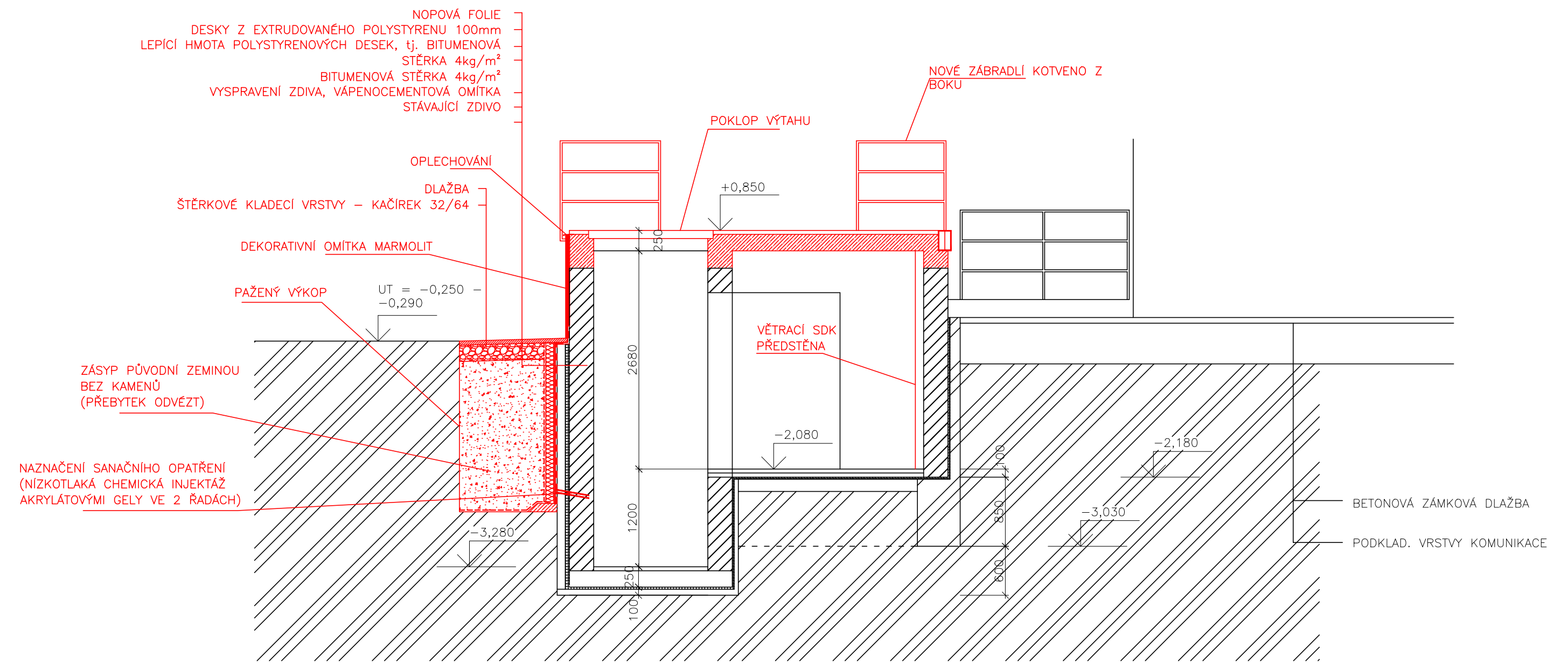


zodp.projektant		vypracoval		ING. MARTIN RYCHTECKÝ projektant Hoblíkova 18, 613 00 Brno IČ 878 19 040 tel. 604 302 587															
Ing. Martin Rychtecký		Ing. Martin Rychtecký																	
místo stavby Nádvoří 513/1, k.ú. Staré Brno, p.č. 1600				<table border="1"> <tr> <td>formát</td> <td>2 x A4</td> </tr> <tr> <td>datum</td> <td>12/2015</td> </tr> <tr> <td>účel</td> <td>DSP</td> </tr> <tr> <td>čís. zak.</td> <td>—</td> </tr> <tr> <td>archiv. čís.</td> <td></td> </tr> <tr> <td>měřítko</td> <td>č. výkresu</td> </tr> <tr> <td>1:50</td> <td>D1.1.10</td> </tr> </table>		formát	2 x A4	datum	12/2015	účel	DSP	čís. zak.	—	archiv. čís.		měřítko	č. výkresu	1:50	D1.1.10
formát	2 x A4																		
datum	12/2015																		
účel	DSP																		
čís. zak.	—																		
archiv. čís.																			
měřítko	č. výkresu																		
1:50	D1.1.10																		
investor Statutární město Brno, Brno–střed, Dominikánská 2, 601 69 Brno Odbor školství, sportu, kultury a mládeže, Pracoviště Husova 3																			
stavba																			
Oprava příjmové a expediční rampy ŠJ Brno, Nádvoří 1, p.o.																			
objekt																			
provoz																			
soubor																			
obsah																			
PŮDORYS 1PP – Sanační opatření																			
výkresu																			

[illegible]

zodp.projektant		vypracoval	ING. MARTIN RYCHTECKÝ projektant Hoblíkova 18, 613 00 Brno IČ 878 19 040 tel. 604 302 587	
Ing. Martin Rychtecký		Ing. Martin Rychtecký		
místo stavby		Nádvorní 513/1, k.ú. Staré Brno, p.č. 1600		
investor	Statutární město Brno, Brno–střed, Dominikánská 2, 601 69 Brno Odbor školství, sportu, kultury a mládeže, Pracoviště Husova 3		formát	2 x A4
stavba	Oprava příjmové a expediční rampy ŠJ Brno, Nádvorní 1, p.o.		datum	12/2015
objekt			účel	DSP
provoz			čís. zak.	—
soubor			archiv. čís.	
obsah výkresu	PŮDORYS 1NP – Sanační opatření		měřítko 1:50	č. výkresu D1.1.11

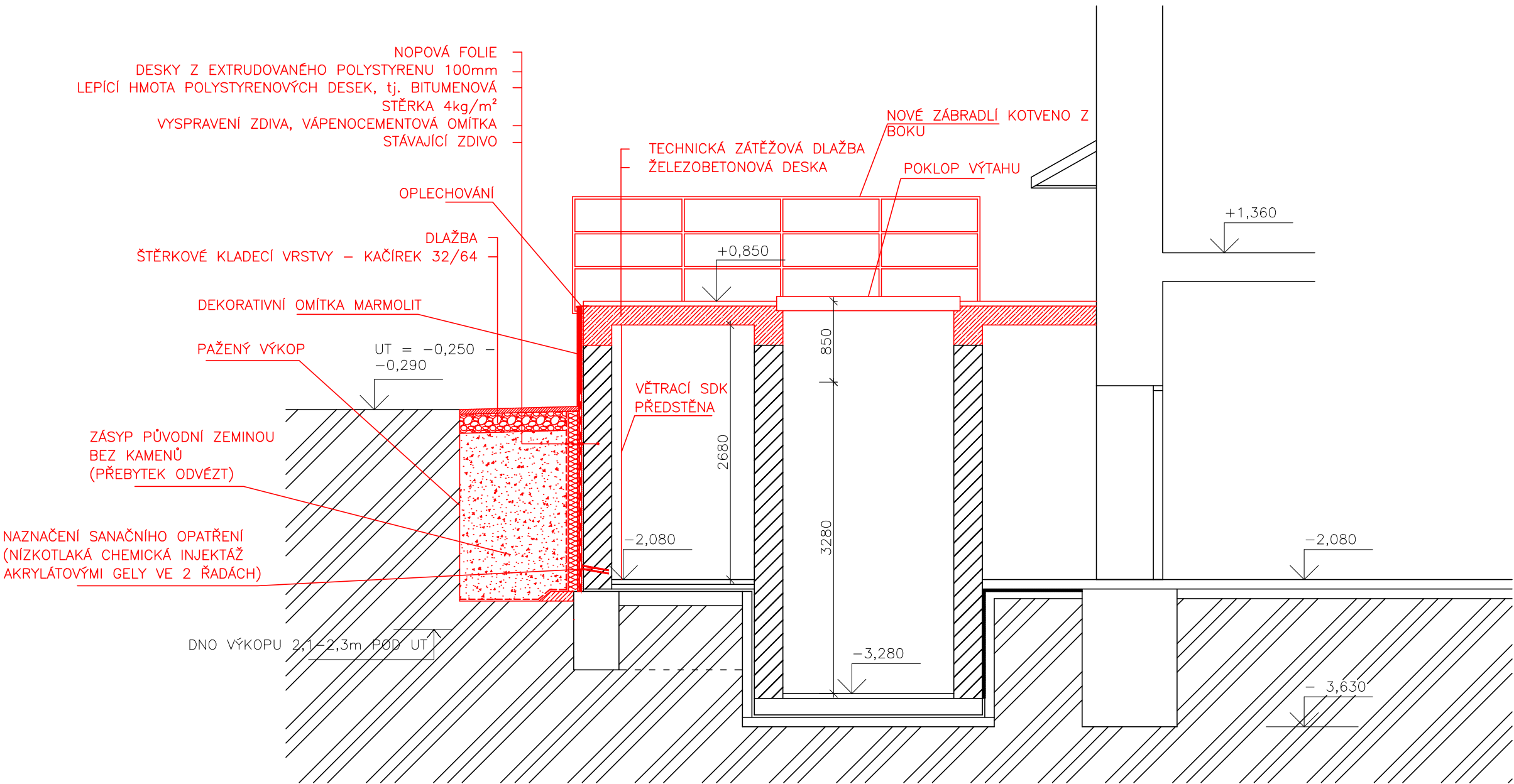
VÝKRES: Oprava příjmové a expediční rampy, ŠJ Brno, Nádvoří 1, p.o.
ŘEZ E-E' - Navržený stav



TATO PROJEKTOVÁ DOKUMENTACE NESLOUŽÍ JAKO PROVÁDĚCÍ DOKUMENTACE !

zodp.projektant		vypracoval		ING. MARTIN RYCHTECKÝ projektant Hoblíkova 18, 613 00 Brno IČ 878 19 040 tel. 604 302 587	
Ing. Martin Rychtecký		Ing. Martin Rychtecký			
místo stavby Nádvoří 513/1, k.ú. Staré Brno, p.č. 1600					
investor Statutární město Brno, Brno–střed, Dominikánská 2, 601 69 Brno Odbor školství, sportu, kultury a mládeže, Pracoviště Husova 3					
stavba Oprava příjmové a expediční rampy objekt provoz soubor ŠJ Brno, Nádvoří 1, p.o. obsah výkresu ŘEZ E-E' – Sanační opatření				formát	2 x A4
				datum	12/2015
				účel	DSP
				čís. zak.	–
				archiv. čís.	
				měřítko 1:50	č. výkresu D1.1.12

VÝKRES: Oprava příjmové a expediční rampy, ŠJ Brno, Nádvoří 1, p.o.
ŘEZ F-F' - Navržený stav



TATO PROJEKTOVÁ DOKUMENTACE NESLOUŽÍ JAKO PROVÁDĚCÍ DOKUMENTACE !

zodp.projektant		vypracoval		ING. MARTIN RYCHTECKÝ projektant Hoblíkova 18, 613 00 Brno IČ 878 19 040 tel. 604 302 587	
Ing. Martin Rychtecký		Ing. Martin Rychtecký			
místo stavby Nádvoří 513/1, k.ú. Staré Brno, p.č. 1600					
investor Statutární město Brno, Brno–střed, Dominikánská 2, 601 69 Brno Odbor školství, sportu, kultury a mládeže, Pracoviště Husova 3					
stavba Oprava příjmové a expediční rampy objekt provoz soubor ŠJ Brno, Nádvoří 1, p.o. obsah výkresu ŘEZ F–F’ – Sanační opatření				formát	2 x A4
				datum	12/2015
				účel	DSP
				čís. zak.	–
				archiv. čís.	
				měřítko 1:50	č. výkresu D1.1.13