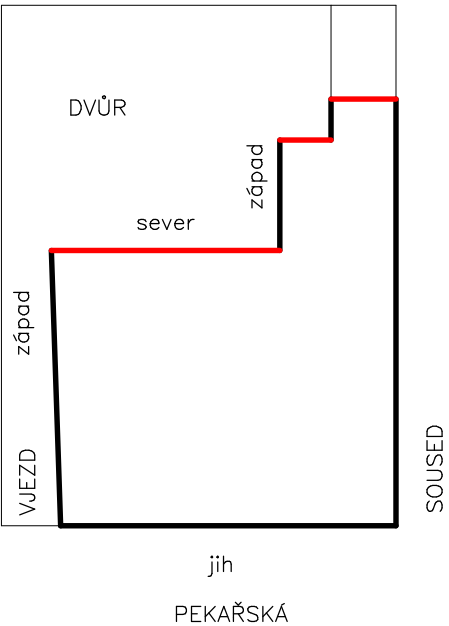
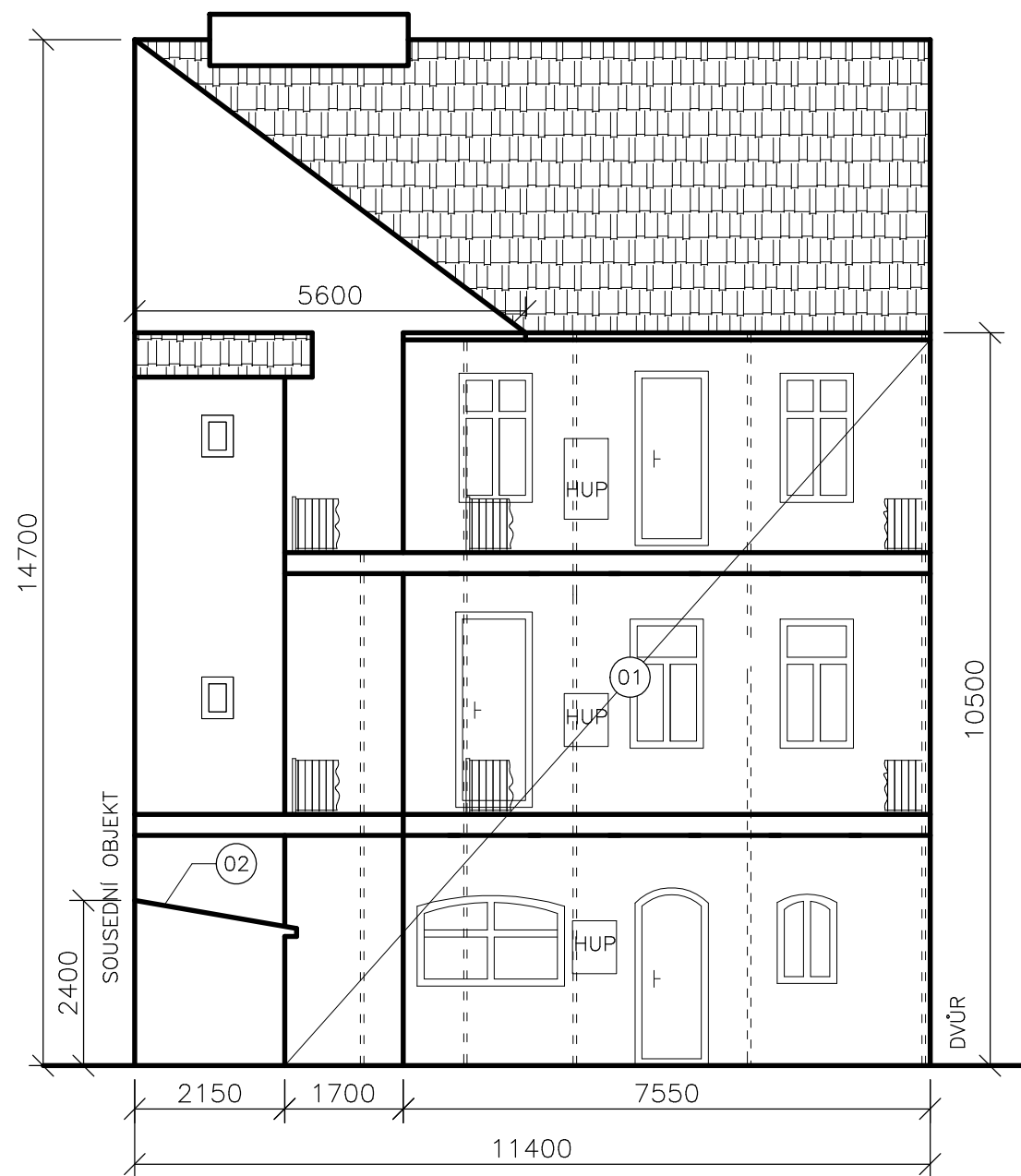


PEKAŘSKÁ 88 - oprava dvorní fasády

Severní fasáda - dvorníC - stávající stav



- 01

Z CELÉ PLOCHY FASÁDY OŠKRÁBÁNÍ MALBY – 100% !
ODSTRANĚNÍ DEGRADOVANÉ OMÍTKY Z CELÉ PLOCHY FASÁDY – PŘEDPOKLAD 15% !
- 02

PROVÉST DEMONTÁŽ STARÉHO OPLECHOVÁNÍ VE STYKU STŘÍŠKY A FASÁDY
ODSTRANĚNÍ VLHKÉ OMÍTKY V BLÍZKOSTI OPLECHOVÁNÍ – CCA 10 M2

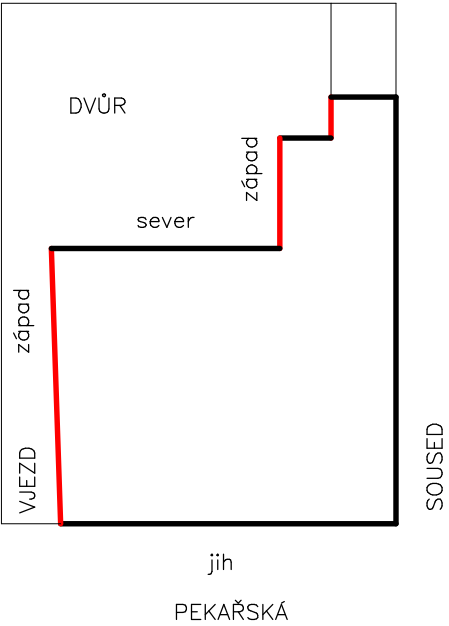
POZNÁMKY:
– PROVÉST REVIZI STÁVAJÍCÍCH DEŠŤOVÝCH SVODŮ, PŘEKOTVENÍ

TATO PROJEKTOVÁ DOKUMENTACE NESLOUŽÍ JAKO PROVÁDĚCÍ DOKUMENTACE !

zodp.projektant	vypracoval	ING. MARTIN RYCHTECKÝ projektant Hoblíkova 18, 613 00 Brno IČ 878 19 040 tel. 604 302 587	
Ing. Martin Rychtecký	Ing. Martin Rychtecký		
místo stavby Pekařská 442/88, k.ú. Staré Brno, p.č. 972		formát	2 x A4
investor Statutární město Brno, Brno–střed, Dominikánská 2, 60169 BRNO		datum	05/2014
stavba Oprava dvorní fasády		účel	DSP
objekt provoz Pekařská 442/88, Staré Brno		čís. zak.	2013/39
soubor		archiv. čís.	
obsah výkresu SEVERNÍ FASÁDA – DVORNÍ (stávající stav)		měřítko	č. výkresu
		1:100	D.1.1.2

PEKAŘSKÁ 88 - oprava dvorní fasády

Západní fasáda - dvorní - stávající stav



- 01 Z CELÉ PLOCHY FASÁDY OŠKRÁBÁNÍ MALBY – 100% !
ODSTRANĚNÍ DEGRADOVANÉ OMÍTKY Z CELÉ PLOCHY FASÁDY – PŘEDPOKLAD 15% !

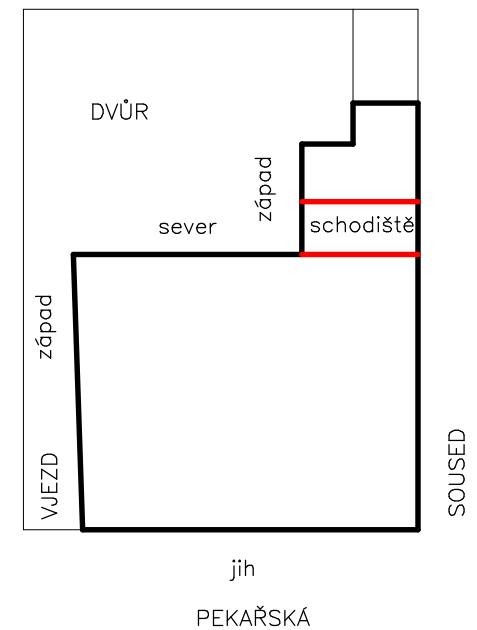
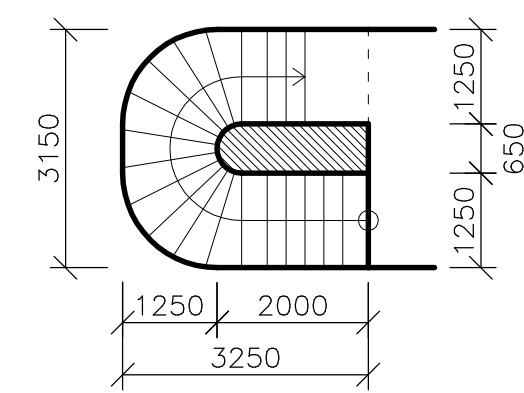
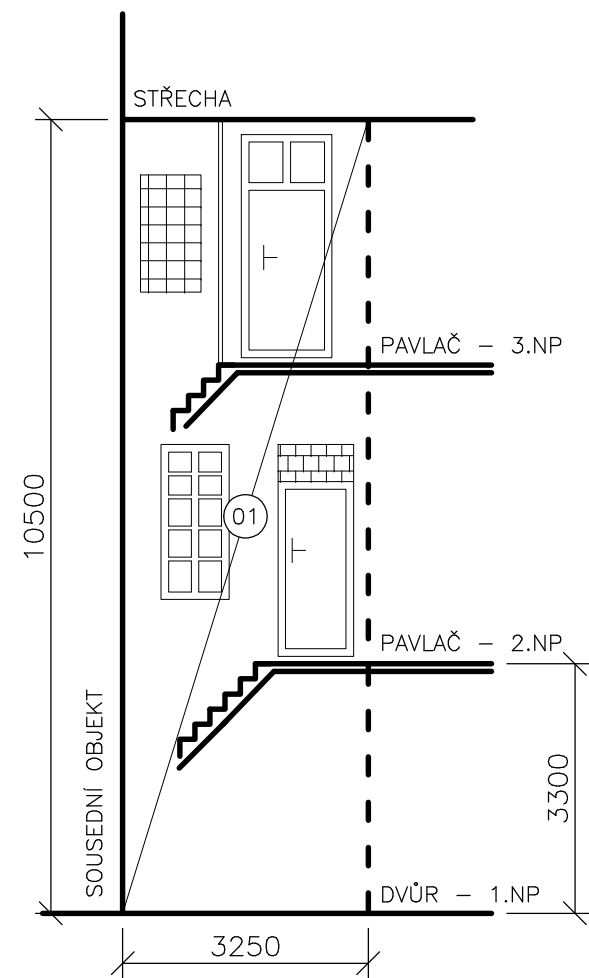
- POZNÁMKY:
- PROVÉST REVIZI STÁVAJÍCÍCH DEŠŤOVÝCH SVODŮ, PŘEKOTVENÍ
 - V OKOLÍ VSTUPU DO PROSTORU SCHODIŠTĚ VLHKÁ OMÍTKA – ODSTRANIT CCA 10 M2

TATO PROJEKTOVÁ DOKUMENTACE NESLOUŽÍ JAKO PROVÁDĚCÍ DOKUMENTACE !

zodp.projektant	vypracoval	ING. MARTIN RYCHTECKÝ projektant Hoblíkova 18, 613 00 Brno IČ 878 19 040 tel. 604 302 587	
Ing. Martin Rychtecký	Ing. Martin Rychtecký		
místo stavby Pekařská 442/88, k.ú. Staré Brno, p.č. 972		formát	2 x A4
investor Statutární město Brno, Brno–střed, Dominikánská 2, 60169 BRNO		datum	05/2014
stavba Oprava dvorní fasády		účel	DSP
objekt provoz Pekařská 442/88, Staré Brno		čís. zak.	
soubor		archiv. čís.	
obsah výkresu ZÁPADNÍ FASÁDA – DVORNÍ (stávající stav)		měřítko	č. výkresu
		1:100	D.1.1.3

PEKAŘSKÁ 88 - oprava dvorní fasády

Schodišťový prostor - stávající stav



- 01 Z CELÉ PLOCHY FASÁDY OŠKRÁBÁNÍ MALBY – 100% !
ODSTRANĚNÍ DEGRADOVANÉ OMÍTKY Z CELÉ PLOCHY FASÁDY – PŘEDPOKLAD 15% !
DO VÝŠKY PAVLAČE 2.NP VE VNITŘNÍM SCHODIŠTI VLHKÁ OMÍTKA – ODSTRANIT 100% !

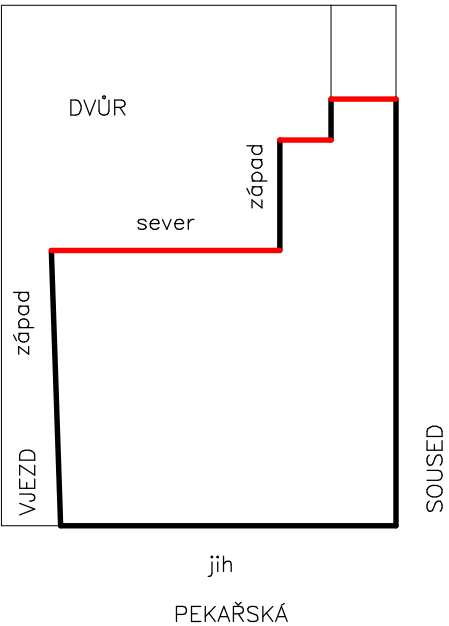
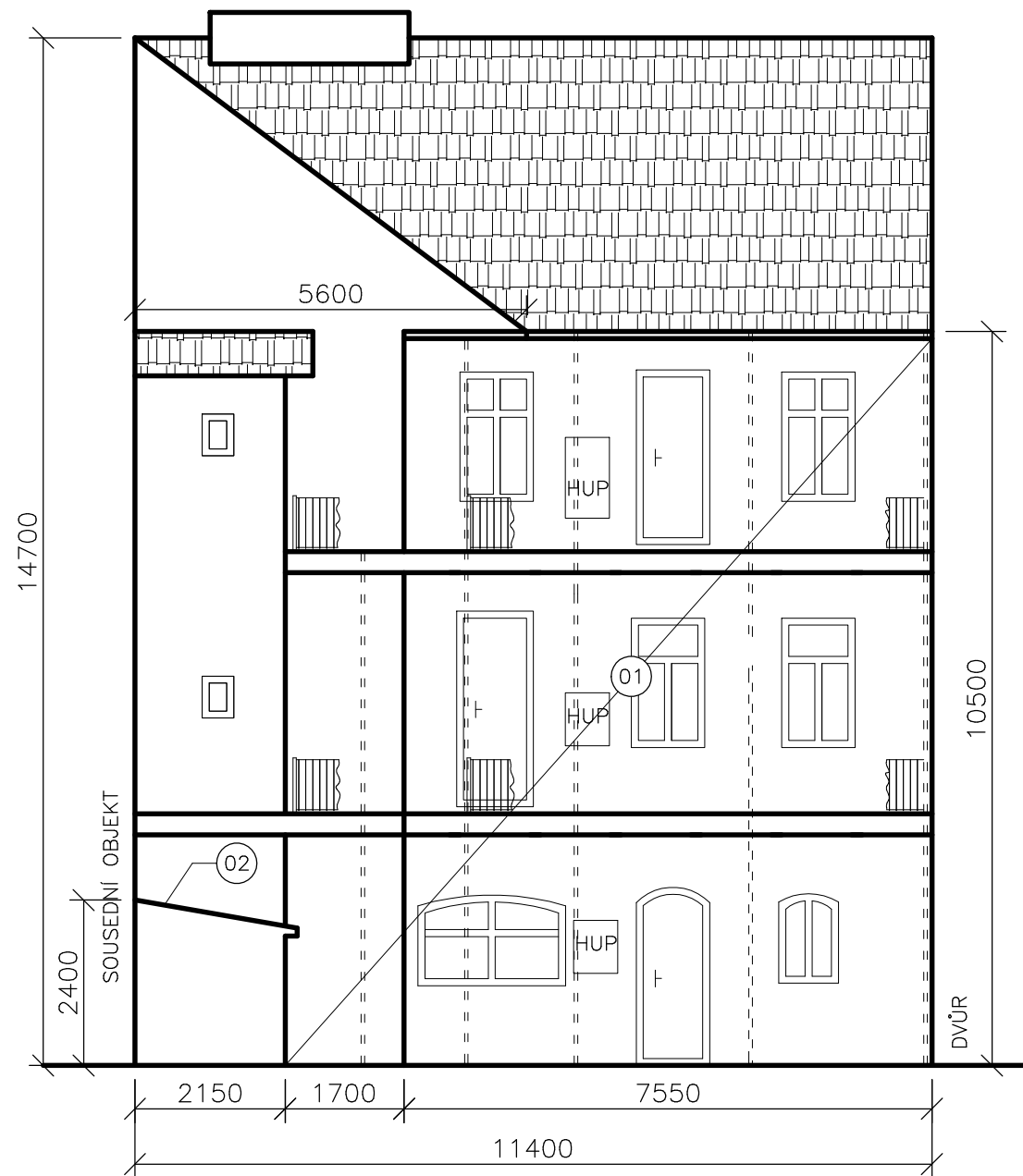
POZNÁMKY:
– VLHKOST POČÍTAT NA VNĚJŠÍM ZDIVU SCHODIŠTĚ I NA VNITŘNÍ STŘEDOVÉ ZDI !

TATO PROJEKTOVÁ DOKUMENTACE NESLOUŽÍ JAKO PROVÁDĚCÍ DOKUMENTACE !

zodp.projektant	vypracoval	ING. MARTIN RYCHTECKÝ projektant Hoblíkova 18, 613 00 Brno IČ 878 19 040 tel. 604 302 587	
Ing. Martin Rychtecký	Ing. Martin Rychtecký		
místo stavby Pekařská 442/88, k.ú. Staré Brno, p.č. 972		formát	2 x A4
investor Statutární město Brno, Brno–střed, Dominikánská 2, 60169 BRNO		datum	05/2014
stavba Oprava dvorní fasády		účel	DSP
objekt provoz Pekařská 442/88, Staré Brno		čís. zak.	
soubor		archiv. čís.	
obsah výkresu SCHODIŠTNÍ PROSTOR (stávající stav)		měřítko	č. výkresu
		1:100	D.1.1.4

PEKAŘSKÁ 88 - oprava dvorní fasády

Severní fasáda - dvorní - nový stav



- 01 NOVÁ MALBA FASÁDY – BAREVNOST URČIT PO DOHODĚ S PRACOVNÍKY NPÚ !
NOVÁ OMÍTKA PO ODSTRANĚNÍ – PŘEDPOKLAD 15% Z PLOCHY FASÁDY !
- 02 PROVÉST NOVÉ OPLECHOVÁNÍ STYKU STŘÍŠKY A FASÁDY !
NOVÁ OMÍTKA PO ODSTRANĚNÍ – PŘEDPOKLAD 10 M2 !

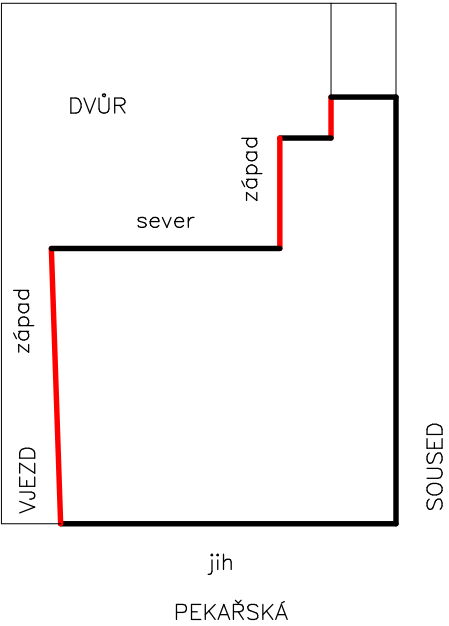
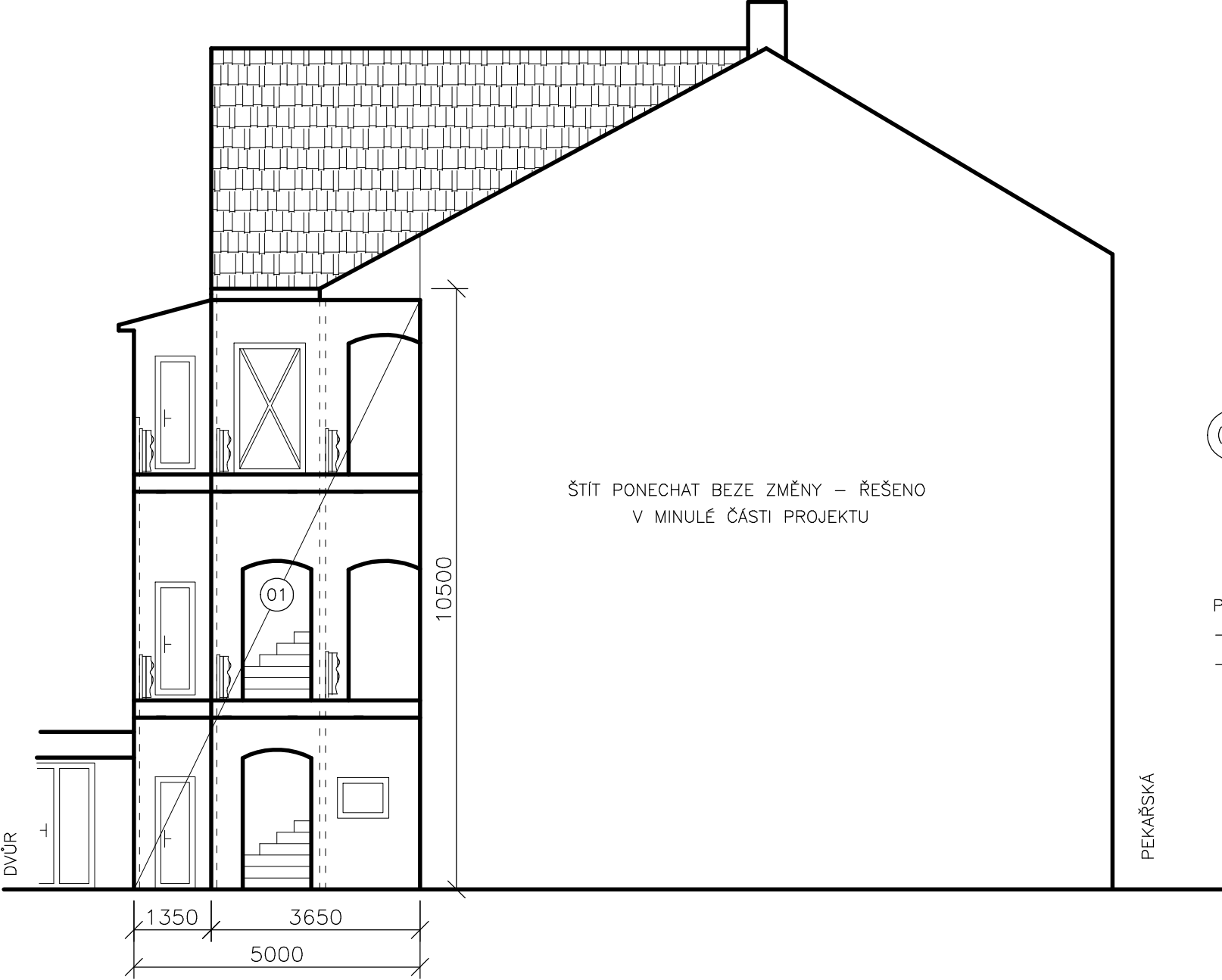
POZNÁMKY:
– PROVÉST REVIZI STÁVAJÍCÍCH DEŠŤOVÝCH SVODŮ, PŘEKOTVENÍ

TATO PROJEKTOVÁ DOKUMENTACE NESLOUŽÍ JAKO PROVÁDĚCÍ DOKUMENTACE !

zodp.projektant	vypracoval	ING. MARTIN RYCHTECKÝ projektant Hoblíkova 18, 613 00 Brno IČ 878 19 040 tel. 604 302 587	
Ing. Martin Rychtecký	Ing. Martin Rychtecký		
místo stavby Pekařská 442/88, k.ú. Staré Brno, p.č. 972		formát	2 x A4
investor Statutární město Brno, Brno–střed, Dominikánská 2, 60169 BRNO		datum	05/2014
stavba Oprava dvorní fasády		účel	DSP
objekt Pekařská 442/88, Staré Brno		čís. zak.	2013/39
soubor		archiv. čís.	
obsah SEVERNÍ FASÁDA – DVORNÍ (nový stav)		měřítko	č. výkresu
		1:100	D.1.1.5

PEKAŘSKÁ 88 - oprava dvorní fasády

Západní fasáda - dvorní - nový stav



- 01 NOVÁ MALBA FASÁDY – BAREVNOST URČIT PO DOHODĚ S PRACOVNÍKY NPÚ !
NOVÁ OMÍTKA PO ODSTRANĚNÍ – PŘEDPOKLAD 15% Z PLOCHY FASÁDY !

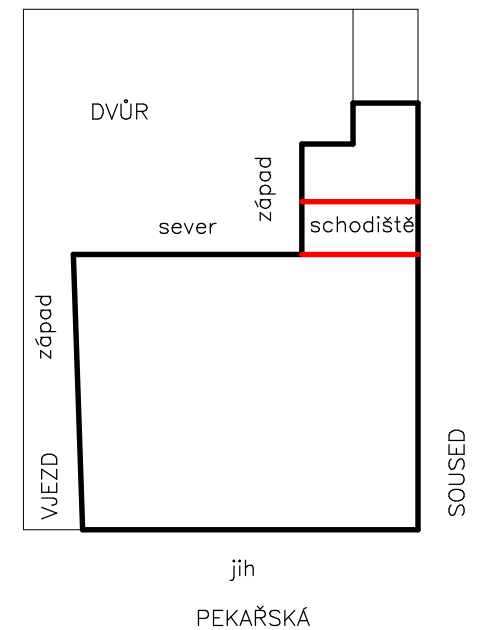
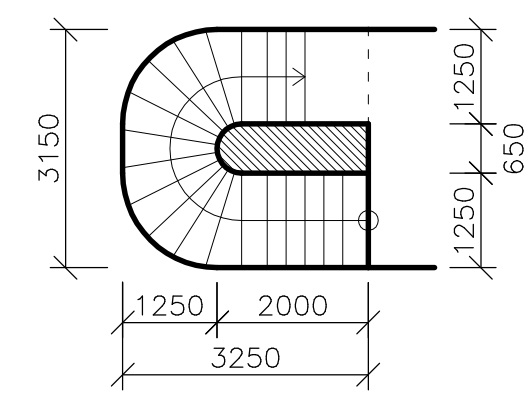
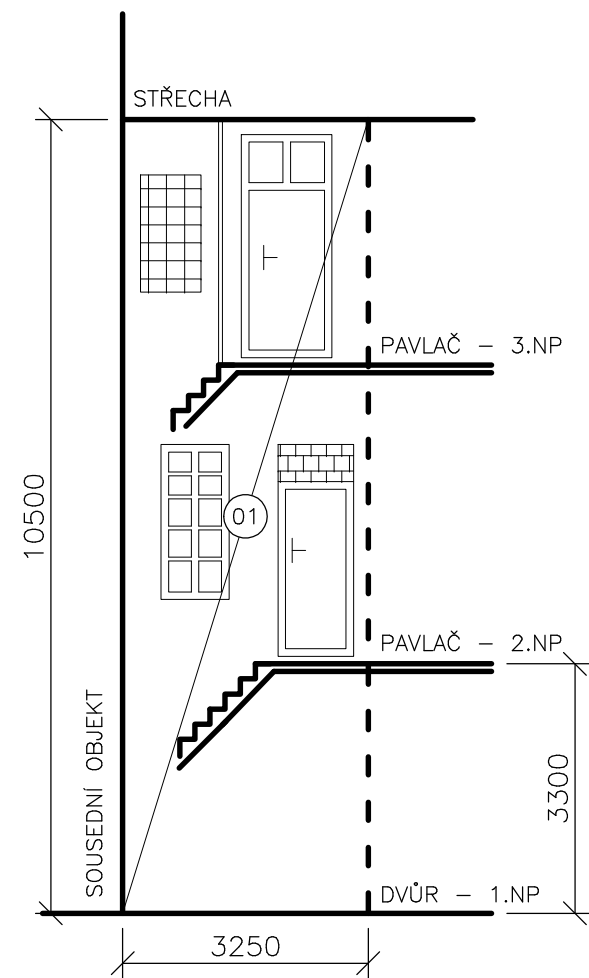
- POZNÁMKY:
- PROVÉST REVIZI STÁVAJÍCÍCH DEŠŤOVÝCH SVODŮ, PŘEKOTVENÍ
 - V OKOLÍ VSTUPU DO PROSTORU SCHODIŠTĚ NOVÁ OMÍTKA – CCA 10 M2

TATO PROJEKTOVÁ DOKUMENTACE NESLOUŽÍ JAKO PROVÁDĚCÍ DOKUMENTACE !

zodp.projektant	vypracoval	ING. MARTIN RYCHTECKÝ projektant Hoblíkova 18, 613 00 Brno IČ 878 19 040 tel. 604 302 587	
Ing. Martin Rychtecký	Ing. Martin Rychtecký		
místo stavby Pekařská 442/88, k.ú. Staré Brno, p.č. 972		formát	2 x A4
investor Statutární město Brno, Brno–střed, Dominikánská 2, 60169 BRNO		datum	05/2014
stavba Oprava dvorní fasády		účel	DSP
objekt provoz Pekařská 442/88, Staré Brno		čís. zak.	
soubor		archiv. čís.	
obsah ZÁPADNÍ FASÁDA – DVORNÍ (nový stav)		měřítko	č. výkresu
		1:100	D.1.1.6

PEKAŘSKÁ 88 - oprava dvorní fasády

Schodišťový prostor - nový stav



- 01 NOVÁ MALBA FASÁDY – BAREVNOST URČIT PO DOHODĚ S PRACOVNÍKY NPÚ !
NOVÁ OMÍTKA PO ODSTRANĚNÍ – PŘEDPOKLAD 15% Z PLOCHY FASÁDY !
DO VÝŠKY PAVLAČE 2.NP VE VNITŘNÍM SCHODIŠTI NOVÁ SANAČNÍ OMÍTKA – 100% !

POZNÁMKY:
– NOVOU SANAČNÍ OMÍTKU POČÍTAT NA VNĚJŠÍM ZDIVU SCHODIŠTĚ I NA VNITŘNÍ STŘEDOVÉ ZDI !

TATO PROJEKTOVÁ DOKUMENTACE NESLOUŽÍ JAKO PROVÁDĚCÍ DOKUMENTACE !

zodp.projektant	vypracoval	ING. MARTIN RYCHTECKÝ projektant Hoblíkova 18, 613 00 Brno IČ 878 19 040 tel. 604 302 587	
Ing. Martin Rychtecký	Ing. Martin Rychtecký		
místo stavby Pekařská 442/88, k.ú. Staré Brno, p.č. 972		formát	2 x A4
investor Statutární město Brno, Brno–střed, Dominikánská 2, 60169 BRNO		datum	05/2014
stavba Oprava dvorní fasády		účel	DSP
objekt provoz Pekařská 442/88, Staré Brno		čís. zak.	
soubor		archiv. čís.	
obsah výkresu SCHODIŠTNÍ PROSTOR (nový stav)		měřítko	č. výkresu
		1:100	D.1.1.7