

LEGENDA MÍSTNOSTÍ :

OZN.	ÚČEL MÍSTNOSTI	PLOCHA m²	PODLAHA		ÚPRAVY POVRCHŮ		SVĚTLÁ VÝŠKA mm	POZNÁMKA
			POVRCH	SKLADBA	STĚNA	STROP		
2.12	FILTR	18,53	AKRYL. STĚRKA	P2	HYDROIZOLAČNÍ NÁTĚR	HYDROIZOLAČNÍ NÁTĚR	-	FABION
2.13	ŠATNA	16,10	PVC	P11	VÁPNOCEMENTOVÁ OMÍTKA	TENKOVRSŤVÁ OMÍTKA	-	SOKL
2.14	PŘEDŠÍŇ	2,50	KERAMICKÁ DLAŽBA	P10.N	KER. OBKLAD V. = 2250 mm	CEMENTOVÉ DESKY	2400	-
2.15	SPRCHY	6,75	KERAMICKÁ DLAŽBA	P10.N	KER. OBKLAD V. = 2250 mm	CEMENTOVÉ DESKY	2400	-
2.16	WC	1,72	KERAMICKÁ DLAŽBA	P10.N	KER. OBKLAD V. = 2400 mm	TENKOVRSŤVÁ OMÍTKA	2850	-
2.17	ÚKLIDOVÁ MÍSTNOST	2,05	KERAMICKÁ DLAŽBA	P10.N	KER. OBKLAD V. = 1800 mm	TENKOVRSŤVÁ OMÍTKA	2900	-
2.18	ŠATNA	22,75	PVC	P11	VÁPNOCEMENTOVÁ OMÍTKA	TENKOVRSŤVÁ OMÍTKA	-	SOKL
2.19	PŘEDŠÍŇ	2,85	KERAMICKÁ DLAŽBA	P10.N	KER. OBKLAD V. = 2250 mm	TENKOVRSŤVÁ OMÍTKA	2900	-
2.20	WC	1,72	KERAMICKÁ DLAŽBA	P10.N	KER. OBKLAD V. = 2400 mm	TENKOVRSŤVÁ OMÍTKA	2850	-
2.21	SPRCHY	8,00	KERAMICKÁ DLAŽBA	P10.N	KER. OBKLAD V. = 2250 mm	TENKOVRSŤVÁ OMÍTKA	2900	-
2.22	BAŽENOVÁ HALA	383,30	KERAMICKÁ DLAŽBA	B1+P4+P5	KER. OBKLAD DO STROPU	T. O./CEMENTOVÉ DESKY	2900/2400	-
2.23	STROJOVNA VZT	22,24	SYNTECKÝ NÁTĚR	P8	VÁPNOCEMENTOVÁ OMÍTKA	TENKOVRSŤVÁ OMÍTKA	-	MALBA
2.24	SKLAD	13,55	SYNTECKÝ NÁTĚR	P8	VÁPNOCEMENTOVÁ OMÍTKA	TENKOVRSŤVÁ OMÍTKA	-	FABION
2.25	ŽÁZENÍ PLAVČÍKA	14,05	KERAMICKÁ DLAŽBA	P9.N	VÁPNOCEMENTOVÁ OMÍTKA	TENKOVRSŤVÁ OMÍTKA	2900	KERAMICKÝ SOKL
2.26	UMÝVÁRNA	6,15	KERAMICKÁ DLAŽBA	P9.N	KER. OBKLAD V. = 2250 mm	TENKOVRSŤVÁ OMÍTKA	2900	-
2.27	WC	1,40	KERAMICKÁ DLAŽBA	P9.N	KER. OBKLAD V. = 2400 mm	TENKOVRSŤVÁ OMÍTKA	2900	-
2.28	CHODBA	35,28	KERAMICKÁ DLAŽBA	STÁV.	INTER. BARVA OMYVATELNÁ	KAZETOVÝ PODHLED	2400	-

LEGENDA:

- PODHLED Z CEMENTOVÝCH DESEK tl. 12 mm, S HLADKÝM POVRCHEM, NA SYSTÉMOVÝ OCELOVÝ POZINKOVANÝ ROŠT, DESKY S ODOLNOSTÍ PROTI VLHKOSTI VČETNĚ VŠECH SYSTÉMOVÝCH PRVKŮ URČENÝCH DO VLNÝCH PROSTOR 110,2 m²
- PODHLED Z CEMENTOVÝCH DESEK tl. 12 mm, S VYVRTANÝMI OTVORY A HLADKÝM POVRCHEM, NA SYSTÉMOVÝ OCELOVÝ POZINKOVANÝ ROŠT, DESKY S ODOLNOSTÍ PROTI VLHKOSTI VČETNĚ VŠECH SYSTÉMOVÝCH PRVKŮ URČENÝCH DO VLNÝCH PROSTOR 30,0 m²
- SYSTÉMOVÁ REVIZNÍ DVÍŘKA V CEMENTOVÉM PODHLEDU, DLE POTŘEBY PROFESÍ
- SVÍTIDLA - VIZ ČÁST SILNOPROUD

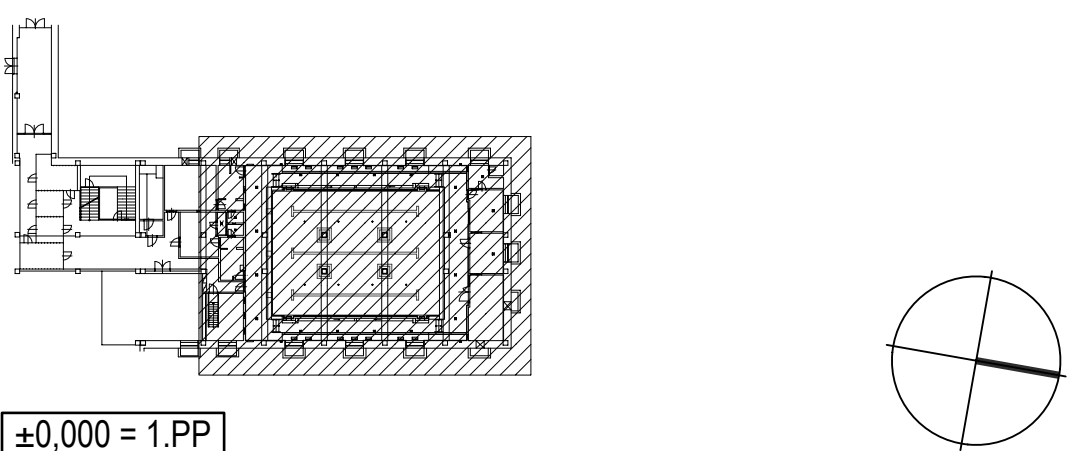
OBECNÉ:

- TLOUŠTKY STĚN NEJSOU VE VÝKRESE KÓTOVÁNY
- OSAZENÍ VZDUCHOTECHNICKÝCH ZAŘÍZENÍ A SVÍTIDEL NN MUSÍ BYT KOORDINOVÁNO S DANÝMI PROFESEMI
- REVIZNÍ DVÍŘKA V PODHLEDU VIZ POŽADAVKY JEDNOTLIVÝCH PROFESÍ
- POZICE SVÍTIDEL VE SPRCHÁCH JE PLATNÁ DLE VÝKRESU PODHLEDŮ V ASŘ
- BUDE PROVEDENA VYMALBA STROPŮ A STĚN V BAŽENOVÉ HALE
- DĚROVÁNÍ VYZNAČENÝCH PLOCH PODHLEDŮ BUDE PROVEDENO NA STAVBĚ VRTÁNÍM, ROZMĚRY A ROZTEČE VRTANÝCH OTVORŮ JSOU BLÍŽE POPSÁNY VE STANDARDU (TECHNICKÉ SPECIFIKACE - STANDARDY)

POZNÁMKY:


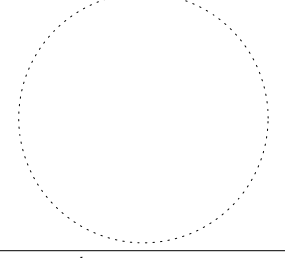

POZN. N.11. - PLASTOVÁ VĚTRACÍ MŘÍŽKA 650x100 mm (OSAZENY 2 MŘÍŽKY NAD SEBOU), CELKOVÝ POČET 28 ks

SCHÉMA PŮDORYSU - ŘEŠENÁ OBLAST



±0,000 = 1.PP

POPIS REVIZE:	REVIZE / DATUM:	VYPRACOVAL:

INVESTOR:  Statutární město Brno, městská část Brno-střed Dominikánská 264/2, 601 69 Brno		AUTORIZACE: 	ČÍSLO PARÉ:
GENERÁLNÍ PROJEKTANT:  TIPRO projekt Kytnerova 16/21, 621 00 Brno tel. +420 542 210 272 fax. +420 541 246 350 e-mail: info@tiproprojekt.cz www.tiproprojekt.cz		VEDOUČÍ PROJEKTU:	ING. VÍTĚZSLAV TITL
		HIP:	ING. JIŘÍ HAVEL
		ZODPOV.PROJEKTANT:	---
		ARCHITEKT:	---
SUBDODAVATEL:		VYPRACOVAL:	ING. MIROSLAV VOZÁR
		DATUM:	05/2019
		ČÍSLO ZAKÁZKY:	2019-10-05
		STUPEŇ:	DPS
NÁZEV AKCE: ZŠ A MŠ BRNO, HORNÍ 16, P.O. - OPRAVA NOSNÝCH SLOUPŮ BAŽENU			
ČÁST: D.1.1. ARCHITEKTONICKO - STAVEBNÍ ŘEŠENÍ			
NÁZEV VÝKRESU: PODHLEDY 1.PP - NOVÝ STAV			
ČÍSLO VÝKRESU:	REVIZE:	MĚŘÍTKO:	
D.1.1.08	00	1:50	