

Výzva k podání nabídky na plnění veřejné zakázky malého rozsahu s názvem „Zajištění obloukových šapitů na akci „Advent na Moraváku“ (dále jen „výzva“)

PŘÍLOHA Č. 1

1. Počty a velikosti obloukových šapitů

- 2ks obloukové šapitů 10x20m

- Výška stěn 2,7m
- Středová výška 5,7m
- Středové sloupy 6,2m
- Podlahová plocha 178,5m²
- Celková plocha stanu včetně kotvení 13x23m

- 2ks obloukové šapitů 12x24m

- Výška stěn 2,7m
- Středová výška 6,4m
- Středové sloupy 6,9m
- Podlahová plocha 257,04m²
- Celková plocha stanu včetně kotvení 15x27m

2. Podlahy pod šapitů dřevěné v kovových rámech

- 2ks dřevěná oválná podlaha v pevném rámu pro šapitů 10 x 20 m

- 2ks dřevěná oválná podlaha v pevném rámu pro šapitů 12 x 24 m

3. Rozmístění

Rozmístění proběhne v místě plnění (park na Moravském nám. v Brně) na travnatých plochách **dle situačního nákresu** a to tak, aby dřevěné podlahy navazovaly na asfaltový povrch lemující travnatou plochu.

Na travnatou plochu nesmí najíždět žádná těžká technika!

4. Detailní časová specifikace

- Stavba šapitů včetně podlah bude probíhat nejdříve od 12.11.2019 od 7.00 hod. do 15.11.2019 do 18.00 hod.

- Předání proběhne 15.11.2019 do 19.00 hod.

- Demontáž a odvoz proběhne nejdříve 25.12.2019 od 9.00 hod., nejpozději do 27.12.2019 do 20.00 hod.

5. Technické zajištění

Montáž, demontáž i dopravu stanů zajistí zhotovitel.

Zhotovitel zajistí pravidelnou kontrolu během akce.

Servis v případě potřeby do 4 hodin od ohlášení technického problému.

VZV v den montáže a demontáže zajistí Zadavatel.

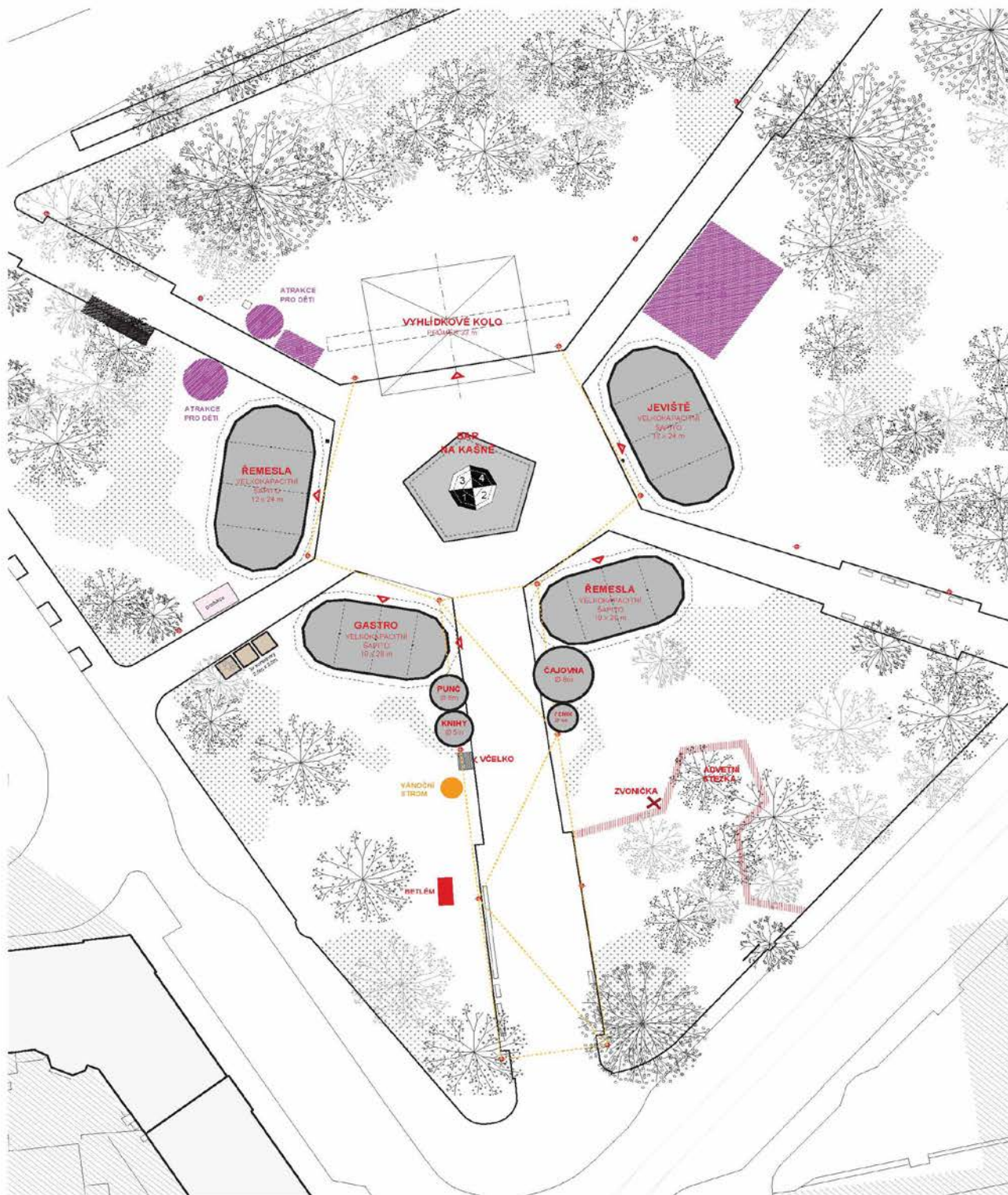
Pomocný personál v případě potřeby zajistí Zadavatel.

PLÁNEK AREÁLU SE ZAKRESLENÍM UMÍSTĚNÍ ŠAPITÓ

ADVENT NA MORAVSKÉM NÁMĚSTÍ 2018

SCHÉMA ROZMÍSTĚNÍ 29.10.2018

VARIANTA I.



Situace 1: 500

0 5 12 25 50

POŽADAVKY NA MATERIÁLY STANŮ

BUSINESS NORM

Texten Linen, a. s. Trutnov	Standard 820100 NATURAL	PN 15037967 / 433 / 80 / 06
	PLÁTNOVÁ TECHNICKÁ TKANINA Standard 820100 NATURAL	Materiálový list č. 12

Supplier /dodavatel /: Texten Linen, a. s., Horská 52, 541 29 Trutnov, Czech republic
 Supplier /dodavatel /: TEXTLEN LENA, a. s., Krkonošská 51, 542 23 Mladé Buky, Česká republika
URČENA PRO : TECHNOLEN

Constructional technological parameters Konstrukční technologické parametry	Value Hodnota	Tolerance Tolerance
Druh tkaniny : NATURAL	Standard 820100	
Texture /plátem structure/ Vazba	Cloth Plátno	
Composition % Materiálové složení %	100 % cotton 100 % bavlna	
Finishing Úprava	Soda boiling, fungicidal, hydrophobe VOI Alkalická vyváfka, fungicidní, hydrofobní VOI	
Warp exmaterial Tex materiál osnova	50 x 2 tex cotton A I carded BD raw 50 x 2 tex bavlna A I mykaná BD rezná	
Weft material Tex materiál útek	50x2 tex cotton A I carded BD raw 50 x 2 tex bavlna A I mykaná BD rezná	
Weight Hmotnost ČSN EN 12127 (80 0849)	373 g/m ²	toleration – tolerance ±5%
Width Šíře ČSN EN 1773 (80 0843)	In the purchase contract /toleration / 142,0 -2 cm v kupní smlouvě /toleration/ 142,0 +3 cm	
Sett Warp /weft Dostava osnova/útek ČSN EN 1049-2 (80 0814)	218	toleration – tolerance ±3 %
Fabric tensile strength Pevnost v tahu ČSN EN ISO 13934-1 (80 0812)	Osnova -Warp	780 N
	Útek - Weft	700 N
Washing shrinkage 20° C Rozměrová změna při mechanickém praní – teplota 20° C /smáčení / PN 15037967/456/80/04	Osnova -Warp Útek - Weft	*1) - 4.0 % ČSN EN 26330 (80 0821) ČSN EN 25077 (80 0822) - 4.0 %
Poznámka - Remark : Texten Linen, TPV a CT, zkušebna - *1) PN 15037967 / 456 / 80 / 04		

BUSINESS NORM

strana 2

PN 15037967 / 433 / 80 / 06

Zkoušení (užitné vlastnosti) Test criteria	Zkušební norma Test methods	Hodnota Value
Determination of resistance to water penetration - hydrostatic pressure test Stanovení odolnosti proti pronikání vody - - propustnost, teplota vody 20°C, rychlost zvyšování tlaku (20±2), zkušební plocha 100 cm ²	ČSN EN 20811 (80 0818) Minimum	3,5 kPa
Determination of resistance to surface wetting (spray test) of fabrics Stanovení odolnosti vůči povrchovému smáčení – - nepromokavost – SPRAY TEST	ČSN EN 24920 (80 0827)	90 AATCC
Colour fastness to artificial light Stálost vybarvení na světle	minimum minimální ČSN EN 20105-B02 (80 0147) Stupeň	5
Colour fastness to dry cleaning Stálost vybarvení v chemickém čištění	minimum ČSN EN ISO 105-D01 (80 0166) Stupeň	4
Colour fastness to dry rubbing Stálost vybarvení v otěru za sucha	minimum ČSN EN ISO 105-X12 (80 0139) Stupeň	3 – 4
Colour fastness to damp rubbing Stálost vybarvení v otěru za vlhka	minimum ČSN EN ISO 105-X12 (80 0139) Stupeň	2 - 3
Colour fastness to water Stálost vybarvení ve vodě	minimum ČSN EN ISO 105-E01 (80 0143) Stupeň	4 / 4
Colour fastness to artificial weathering Stálost vybarvení v povětrnosti (umělé)	minimum ČSN EN ISO 105-B04 (80 0171) Stupeň	4
Care labelling symbols ČSN EN 23758 (80 0005) Symboly ošetřování ČSN EN 23758 (80 0005) KARTÁČOVÁNÍ, BRUSH (jemný kartáč, nesmí se narušit vazba)		
NAHRAZENÍ PŘEDCHOZÍCH NOREM : PN 15037967 / 433 / 80 / 05, LIST 7, URČENA pro : TECHNOLEN		
Poznámka / Remark : Stálost vybarvení - změna odstínu / zapouštění Colour fastness – change in colour / staining		
ISO 1 = AATCC 50 ISO 2 = AATCC 70	ISO 3 = AATCC 80 ISO 4 = AATCC 90	ISO 5 = AATCC 100 vodní sloupec 1 m = 9 806,65 Pa
No of pages : Cover page - 2	Valid from : 1. 2. 2006 Účinnost od 1. 2. 2006	

Prepared by : Texten Linen, a. s. Trutnov, Company ID No. 15037967
 Engineering department and pricing – Ing. Obstová
 Zpracovatel : Texten Linen, a. s. Trutnov, IČO 15037967 - TPV a CT,
 ing. V. Obstová, technická normalizace