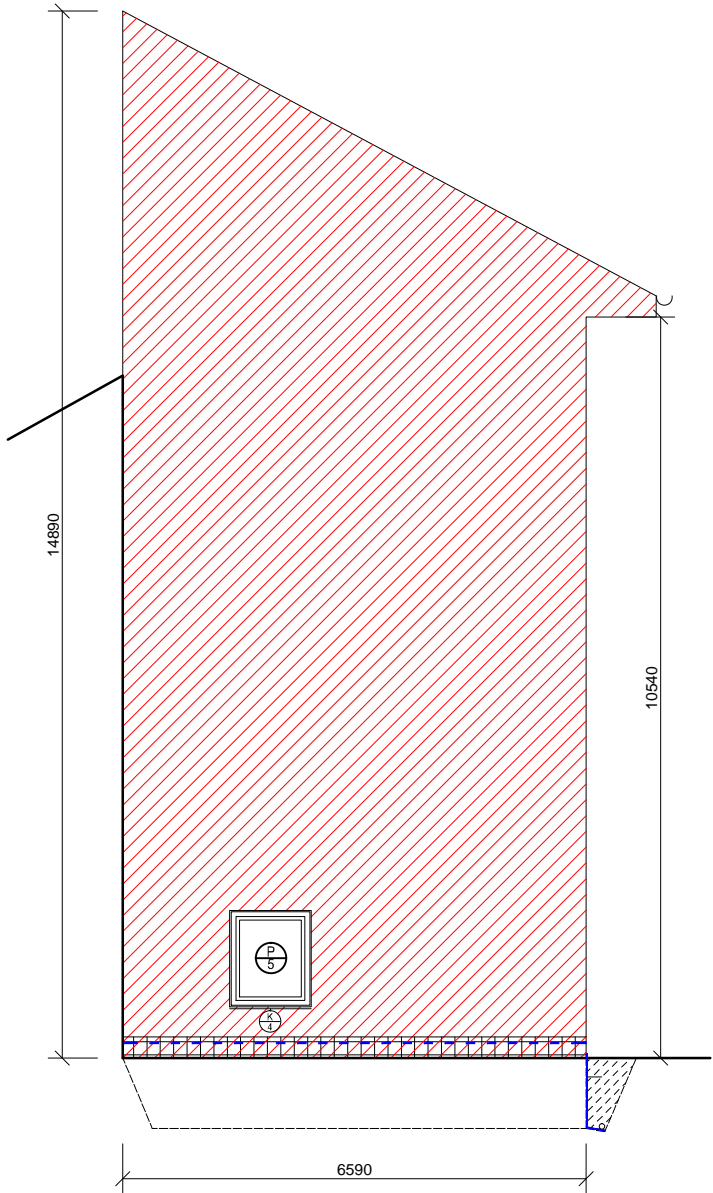
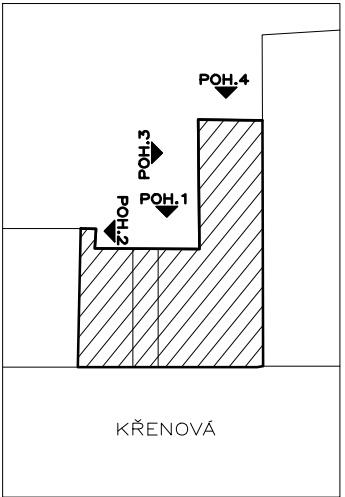
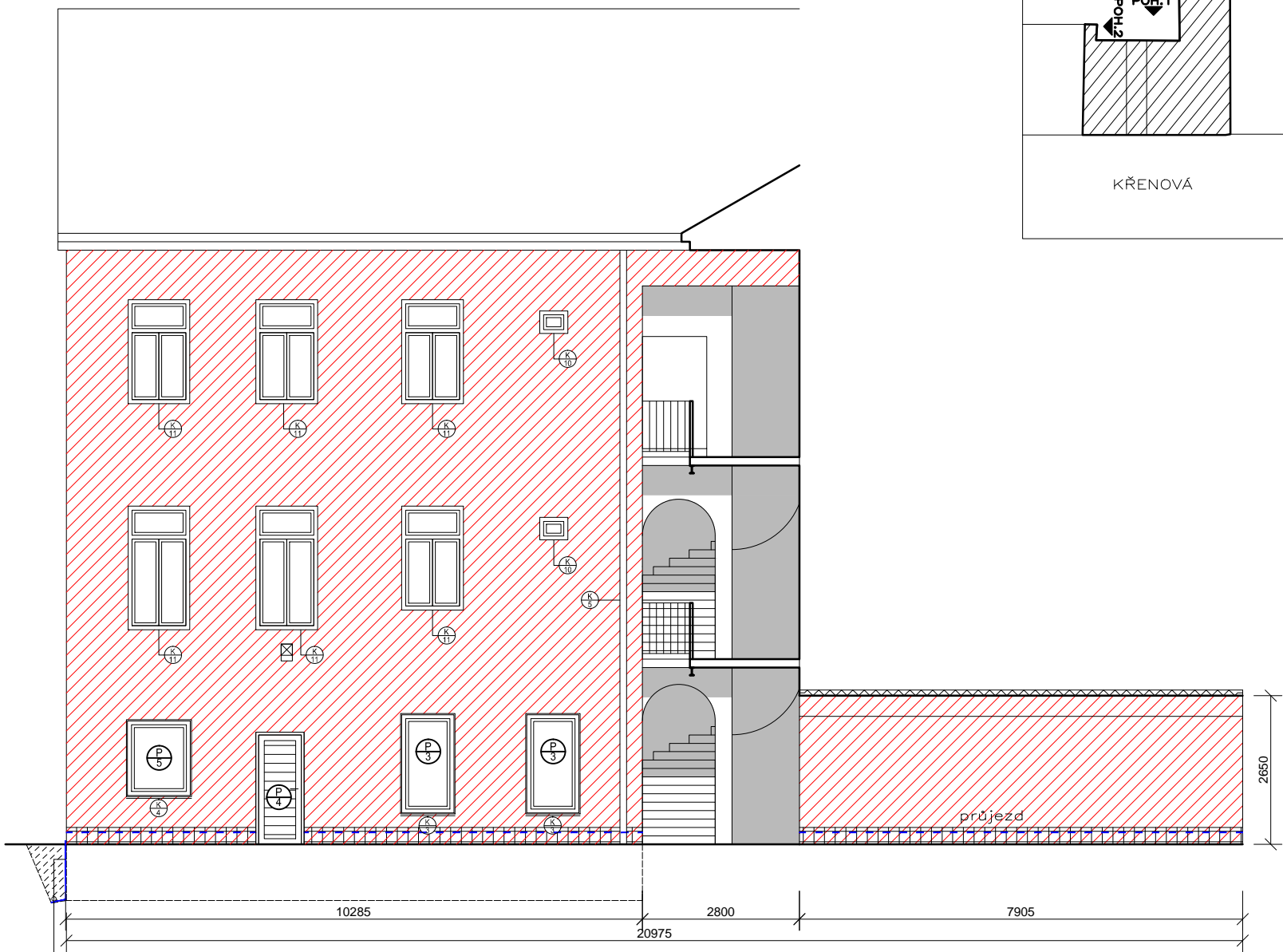


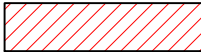

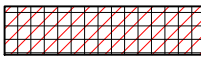
POHLED 4



POHLED 3



LEGENDA:

-  FASÁDA : ZATEPLENÍ FASÁDY MINERÁLNÍ VATOU tl.100mm
IZOLANT BUDE OPATŘEN TENKOVrstvou OMÍTKOU, HRUBOST ZRNA 1.5mm
-  STROJNĚ PODŘEZANÉ OBVODOVÉ ZDIVO tl.450mm
v nedostupných částech bude podřezání kombinováno s chemickou injektáží
-  SOKL : pod úrovní řezané izolační spáry nebudou kce zatepleny
zdivo bude zbaveno st.omítek a bude obloženo bet.dlaždicemi v.300mm nad ú.t.

OKNA A DVEŘE : viz.výpis
KLEMPÍŘSKÉ PRÁCE : POZINK PLECH BEZ NATĚRU (viz.výpis)
NA PAVLAČÍCH A SCHODIŠTI BUDE PROVEDEN SOKLIK Z KERAM.DLAŽBY v.100mm

 WAF

Pozn.: neoznačená okna jsou již vmměněna za nová

OCHRANA ZÁKL.KONSTRUKCE NOPOVOU FOLIÍ

ŠTĚRKOVÉ LOŽE

PLASTOVÁ DRENÁŽNÍ TRUBKA, POLOVIČNĚ PERFOROVANÁ
OBALENA GEOTEXTÍLIÍ, VEDENA DO NEJBLIŽŠÍ VPUSTI
V NEZÁMRZNÉ HLOUBCE

zodpovědný projektant:
ING. ARCH. ROMAN GALE



www.agp.cc

vypracoval:
ING. ARCH. ROMAN GALE
ING.ARCH. PETR BUREŠ

akce:
KŘENOVÁ 57
VÝMĚNA OKEN, ZATEPLENÍ FASÁD

investor:
Satutární město Brno, M.č.Brno–střed
Dominikánská 2, 601 69 Brno

výkres:
POHLED 2, 3

stupeň:
DSP

měřítko:
1:100

datum:
05/2015

č. výkresu:
D 02