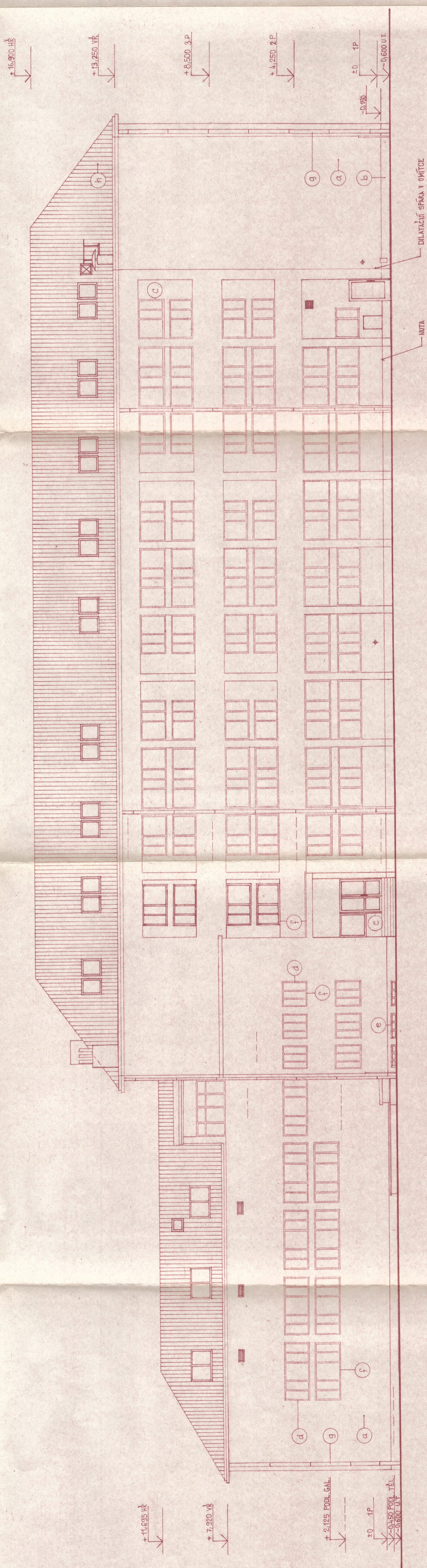


**LEGENDA:**

- (a) OMÍTKA TENKOVSTVÁ, HLADKÁ, BAREVNÁ, BARVA STEPŇÍ ZELENĚ (VZORNÍK TENCOLOR)
- (b) SOKL TERACOVÝ - BARVA SHODNÁ S BARVOU OMÍTKY
- (c) OKNA - NÁTĚR EMALOVÝ, BARVA ZELENŠEDÁ
- (d) OKNA - NÁTĚR EMALOVÝ, BARVA BILÁ
- (e) ZÁMEČNICKÉ VÝROBKY - NÁTĚR EMALOVÝ, BARVA ZELENŠEDÁ
- (f) KLEMPÍŘSKÉ VÝROBKY - NÁTĚR EMALOVÝ, BARVA ZELENŠEDÁ VÝLEZY NA STŘECHU A LEHOVÁNÍ TRUB A KOMÍNŮ V BARVĚ KRYTINY
- (g) DEŠŤOVÉ SYDŘÍ - NÁTĚR EMALOVÝ V BARVĚ OMÍTKY
- (h) KRYTINA Z TAŠEK KERAMICKÝCH PÁLENÝCH

POZNÁMKA: BAREVNÉ ODSTÍNY BUDOUCI KONTROLOVÁNY PŘED REALIZACÍ S PAMÁTKOVÝM ÚSTAVEM V BRNĚ, PO TĚTO KONTROLACI BUDOUCI URČENY PŘESNĚ ODSTÍNY BAREV (ČÍSLO ODSTÍNU, VIZOREK)



PROJEKTANT	ING. ARCH. MEDUNA <i>Meduna</i>	STAVOPROJEKT	
VYPRACOVAVAL	ING. PELIKÁNOVÁ <i>Pelikanová</i>	BRNO, S.P.O.	
INVESTOR	ÚMČ. BRNO - STŘED	KOJNICOVA 87	602 00 BRNO
<b>ZÁKLADNÍ ŠKOLA BRNO - NĀH. MĪRU 3</b>			DATUM 12/93
POHLED ČELNĪ - JY			STUPEŇ P.P.
			ZAK. ČÍSLO 1007-944
			Č. VÝKRESU 210
			MĚŘÍTKO 1:100