



Veřejná zeleň města Brna, příspěvková organizace, Kounicova 1013/16a, 602 00 Brno

e-mail: vzmb@vzmb.cz

http://vzmb.brno.cz

FAX: +420 542 21 17 76

KB Brno město, číslo bank. účtu: 19-5142190287/0100 IČO: 62161521 DIČ: CZ62161521

Zapsána v obchodním rejstříku vedeném Krajským soudem v Brně, sp. zn.: odd. Pr, vložka 9

Vážený pan
Ing. Kazimír Horák
Barvy 779/36
638 00 Brno

NAŠE ZNAČKA

S / 88 / 487 / 20

VYŘIZUJE/TELEFON

Ing. Koutná / 605 226 760, koutna@vzmb.cz

V BRNĚ DNE

28.4.2020

**Vyjádření k projektové dokumentaci pro územní souhlas, územní rozhodnutí
„Podzemní kontejnery na tříděný odpad, Brno – střed, lokalita ul. Smetanova“**

Jako správce uličního stromořadí **souhlasíme s projektovou dokumentací pro územní souhlas (územní rozhodnutí) při dodržení následujících podmínek ochrany stromů:**

- Vzdálenost krajního kontejneru od paty kmene nejbližšího stromu je 1760 mm – viz odsouhlasený půdorys PD. Vzdálenost nesmí být při realizaci zmenšena.
- **Stávající stromy je třeba chránit v souladu s arboristickým standardem SPPK A01 002:2017 Ochrana dřevin při stavební činnosti.**

Ochrana kořenů

- Minimální vzdálenost otevřeného výkopu od paty kmene stromů je 150 cm.
- Práce v kořenovém prostoru stromů budou prováděny ručně.
- V kořenovém prostoru nesmí být ukládán stavební ani jiný materiál.

Ochrana kmene a koruny

- Musí být minimalizováno riziko poškození nadzemních částí stromu stavební činností a mechanismy. Ochrana kmene nesmí být v kontaktu s povrchem kmene, kořenových náběhů a větví. Musí dosahovat výšky alespoň 2 m a lze ji realizovat v podobě bednění kmene. Ochranné opatření musí být funkční po celou dobu činnosti související se stavbou.

Stanovení odborného dozoru

- Při zahájení prací a v případech, kdy budou práce probíhat v kořenovém prostoru stromů, bude zástupce VZmB vyzván ke kontrole ochranných opatření a ke konzultaci technologií stavby ve vazbě ke stromům (správce stromořadí Ing. Alexandra Koutná, tel. 605 226 760, koordinátor výkopových prací Ing. Tomáš Trnka, tel. 730 872 298).
- V případě poškození stromů vlivem stavby bude požadována náhrada, která bude stanovena oceněním.
- Pokud dojde k úhynu stromu před započítím stavby, bude tento před zahájením stavby odstraněn a nová výsadba bude realizována až po skončení stavby.

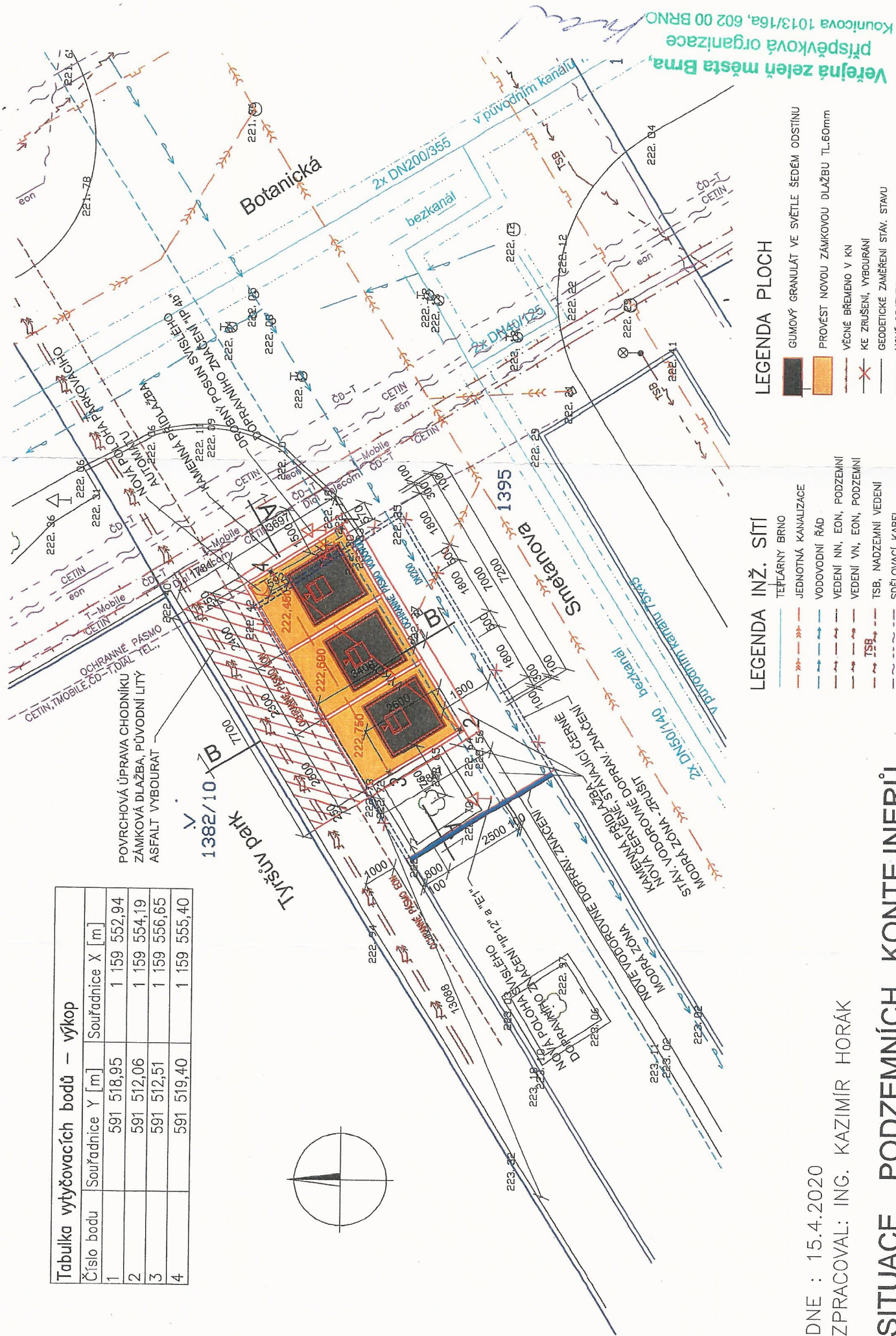
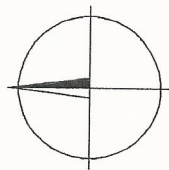
S pozdravem

**Veřejná zeleň města Brna,
příspěvková organizace
Kounicova 1013/16a, 602 00 BRNO**

Ing. Jozef Kasala
ředitel

Příloha: potvrzený půdorys PD

Tabulka výtčovacíh bodů – výkop			
Číslo bodu	Souřadnice Y [m]	Souřadnice X [m]	
1	591 518,95	1 159 552,94	
2	591 512,06	1 159 554,19	
3	591 512,51	1 159 556,65	
4	591 519,40	1 159 555,40	



LEGENDA INŽ. SÍTÍ

- TEPLÁRNÍ BRNO
- JEDNOTNÁ KANALIZACE
- VODOVODNÍ ŘÁD
- VEDENÍ NN, EON, PODZEMNÍ
- VEDENÍ VN, EON, PODZEMNÍ
- TSB, NADZEMNÍ VEDENÍ
- SDĚLOVACÍ KABEL
- PLYNOVOD

LEGENDA PLOCH

- GUMOVÝ GRANULÁT VE SVĚTLE ŠEDÉM ODSTINU
- PROVĚST NOVOU ZÁMKOVOU DLAŽBU TL.60mm
- VĚCNÉ BŘEMENO V KN
- KE ZRUŠENÍ, VYBOURÁNÍ
- GEODETICKÉ ZAMĚŘENÍ STAV. STAVU
- NOVÉ OBJEKTY
- HRANICE KATASTRU NEMOVITOSTÍ
- PARKOVACÍ MODRÁ ZÓNA – DOPRAVNÍ ZNAČENÍ

DNE : 15.4.2020

ZPRACOVAL: ING. KAZIMÍR HORÁK

SITUACE PODZEMNÍCH KONTEJNERŮ
ul. SMETANOVA, Brno - město **M 1:100**