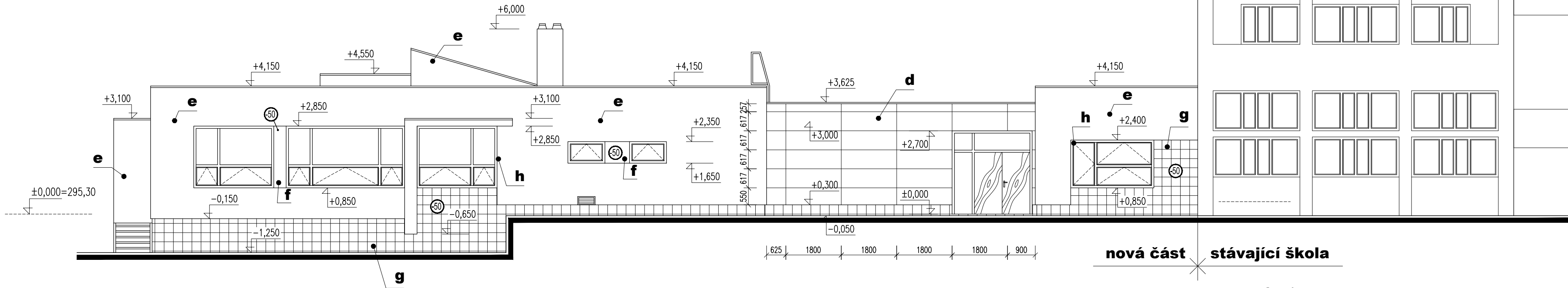
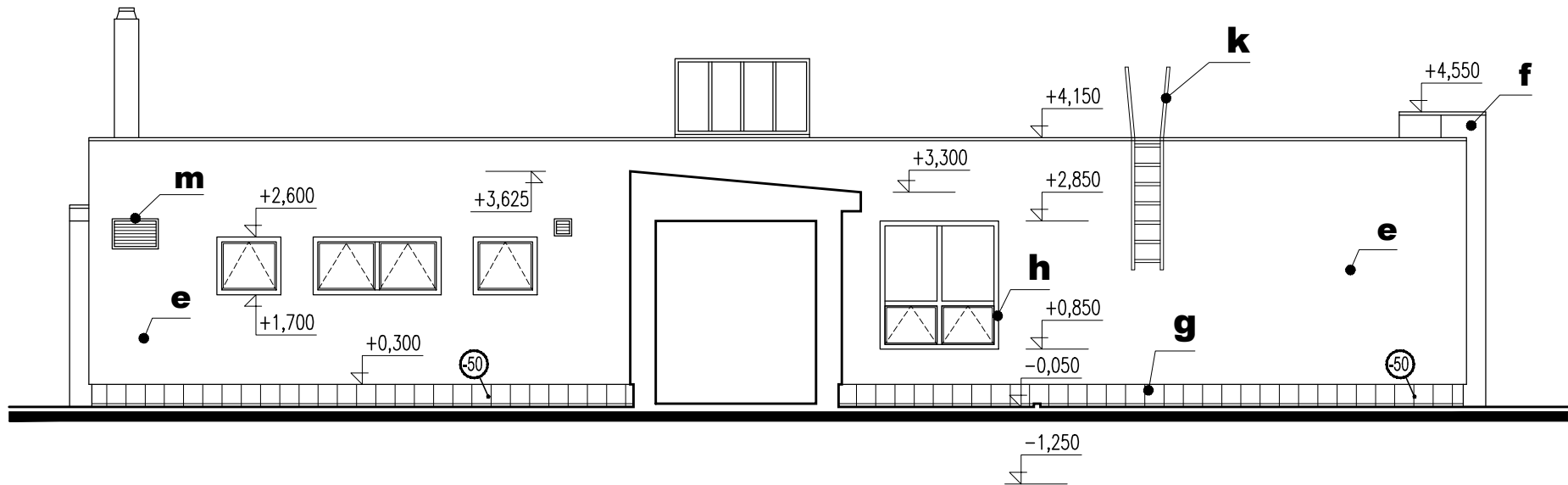


POHLED SEVEROVÝCHODNÍ



POHLED SEVEROZÁPADNÍ



POZNÁMKA

⊖50 zapuštěné části fasády (50mm)

LEGENDA MATERIÁLŮ :

- a** — střešní krytina - plastová folie
 - b** — střešní krytina krčku - titanzinkový plech
 - c** — římsa - dřevěný obklad opatřený barevnou ochrannou lazurou, barva hnědá, odstín HERBOL PINIE 1400
 - d** — obklad deskami MAX exterior ve viditelném rastru, barva tmavě modrá
 - e** — tenkovrstvá omítka, odstín TOLLENS TOTEM FACADE 1163-2, světle šedá domodra
 - f** — tenkovrstvá omítka, odstín TOLLENS TOTEM FACADE 1114-4, modro šedá
 - g** — sokl objektu - keramický obklad TAURUS barva šedá
 - h** — Okna prosklené stěny - dřevěná typ EURO 68, mořené hnědý odstín HERBOL PINIE 1400
 - i** — klempířské výrobky - titanzinkový plech
 - k** — zámečnické výrobky - žárově pozinkované
 - m** — ventilační mřížky - v barvě fasády
- stávající objekt zůstává bez úprav

±0,000 = 295,300 m.n. m.

Hlavní inženýr projektu Ing.arch.A.Pisařík	Zodpovědný projektant profese Ing.P.Kadaňka	Projektant Ing.P.Kadaňka	<div>ARCHITEKTURA</div> <div>AP</div> <div>AP-atelier, s.r.o.</div> <div>Kabátnickova 2</div> <div>602 00 Brno</div>
Kraj : Jihomoravský	O.ú.(Mě.ú.): Brno - střed	Č. zakázky	
Investor : Statutární město BRNO, Městská část Brno - střed, Dominikánská 2, 601 69 BRNO	Akce : VÝSTAVBA JÍDELNY S VÝDEJNOU STRAVY - ZŠ NÁM. MÍRU 3	Datum	18/P/04
Objekt : SOP 01 Jídelna a propojovací krček		Formát	7/2004
Část, profese : Architektonicko stavební řešení		Měřítka	3 A4
Název výkresu : POHLEDY SZ A SV		Stupeň	1 : 100
		Číslo výkresu	Dokumentace pro realizaci stavby
			11