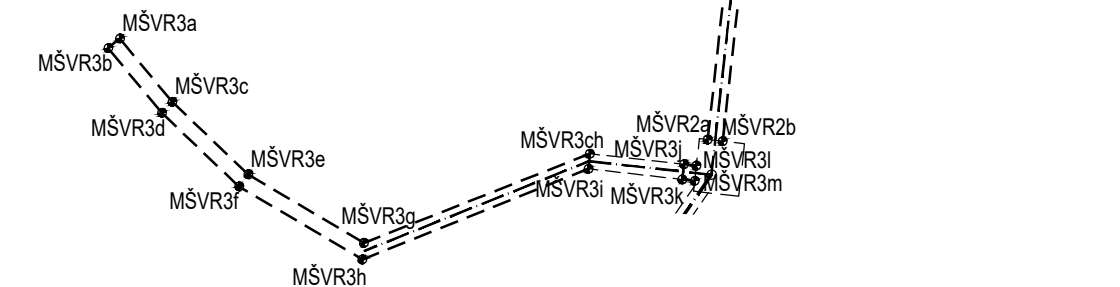
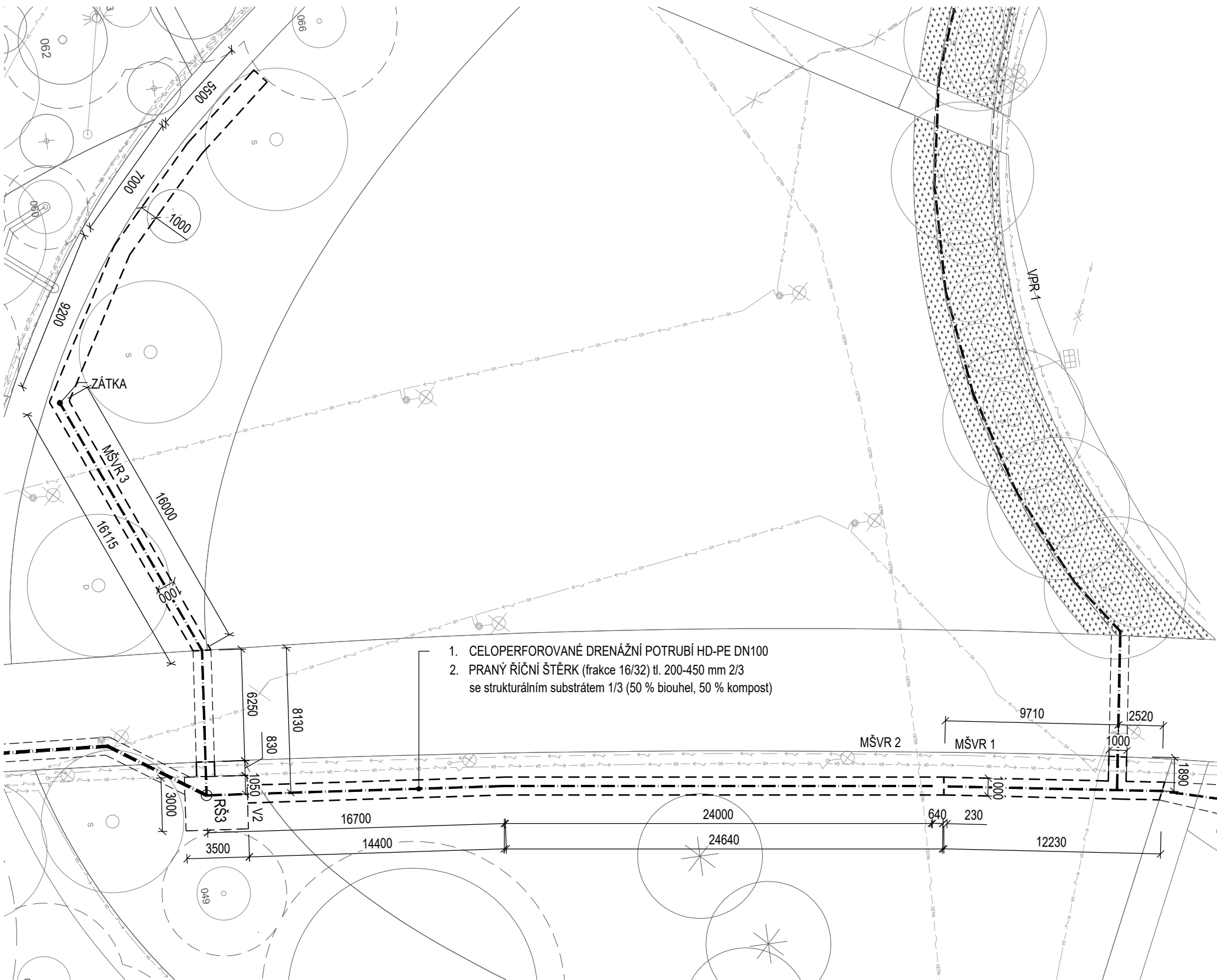


VYTYČOVACÍ SCHÉMA A BODY

Označení	X	Y
MŠVR1a	1160324,494	598184,011
MŠVR1b	1160324,635	598183,021
MŠVR1c	1160324,339	598183,453
MŠVR1d	1160315,401	598182,493
MŠVR1e	1160315,167	598183,870
MŠVR1f	1160314,192	598183,670
MŠVR1g	1160314,414	598182,327
MŠVR1h	1160312,276	598181,973
MŠVR1ch	1160312,724	598181,038
MŠVR1i	1160291,544	598175,032
MŠVR1j	1160290,944	598175,901
MŠVR1k	1160283,468	598173,784
MŠVR1l	1160283,812	598172,842
MŠVR1m	1160270,672	598168,018
MŠVR1n	1160271,084	598167,101
MŠVR2a	1160363,222	598189,080
MŠVR2b	1160363,333	598188,086
MŠVR2c	1160348,853	598187,485
MŠVR2d	1160348,979	598186,493
MŠVR2e	1160325,198	598183,598
MŠVR3a	1160356,536	598227,937
MŠVR3b	1160357,171	598228,705
MŠVR3c	1160360,729	598224,469
MŠVR3d	1160361,450	598225,156
MŠVR3e	1160365,521	598219,445
MŠVR3f	1160366,323	598220,052
MŠVR3g	1160370,054	598211,807
MŠVR3h	1160371,155	598211,909
MŠVR3ch	1160364,160	598196,876
MŠVR3i	1160365,153	598196,961
MŠVR3j	1160364,852	598190,644
MŠVR3k	1160365,862	598190,760
MŠVR3l	1160364,943	598189,825
MŠVR3m	1160365,952	598189,937
RŠ1	1160277,163	598170,391
RŠ3	1160365,555	598188,835
VPR2a	1160308,615	598181,282
VPR2b	1160309,361	598179,726
VPR2c	1160291,601	598176,452
VPR2d	1160292,522	598174,946



PŮDORYS
1:250



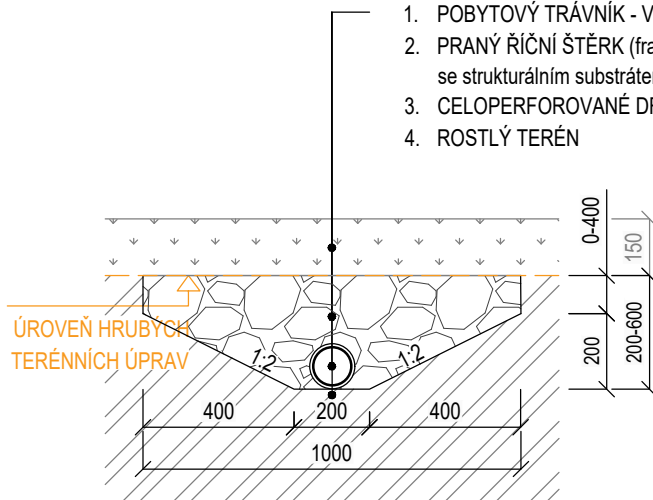
LEGENDA:

- OBJEKTY DĚLENÉ DLE SO
- NAVRHOVANÉ OBJEKTY HDV

LEGENDA INŽENÝRSKÝCH SÍTÍ:

- KABELY SDĚLOVACÍ - ČD Telematika
- KABELY SDĚLOVACÍ - CETIN
- KABELY SDĚLOVACÍ - DPMB
- KABELY SDĚLOVACÍ - TSB
- KABELY SILOVÉ NN - EON
- KABELY VEŘEJNÉHO OSVĚTLENÍ
- KANALIZACE DEŠŤOVÁ
- KANALIZACE JEDNOTNÁ
- PLYNOVOD-NTL
- PLYNOVOD-STL
- RUŠENÉ

VZOROVÝ ŘEZ
1:20



POZNÁMKA:

- ZEMNÍ PRÁCE BUDOU PROVÁDĚNY PO VYTYČENÍ INŽENÝRSKÝCH SÍTÍ A JEJICH OVĚŘENÍ RUČNĚ KOPANÝMI SONDAMI.
- V RÁMCI STAVENIŠTĚ SE MOHOU NACHÁZET ROZVODY NEZAKRESLENÉ V PD - ZEMNÍ PRÁCE JE NUTNĚ PROVÁDĚT S MAX OPATRNOSTÍ.
- RÝHU LZE PROVÉST BEZ PAŽENÍ DO HL. 1,2 m.
- POKUD BY BYLA STABILITA STĚNY VÝKOPU OHROŽENA VIBRACEMI, KLIMATICKÝMI VLIVY, PROVOZEM NA STAVENIŠTI APOD. MUŠÍ SE PAŽIT DO HLÓUBKY 0,7 m.
- VZNIKLÁ ŠTĚRBINA MEZI PAŽENÍM A ROSTLOU ZEMINOU BUDE VYPLNĚNA OBSYPEM TAK, ABY PAŽENÍ AKTIVNĚ PŮSOBILO NA OKOLNÍ TERÉN.

PROJEKT	INVESTOR	ARCHITEKT
PARK NA MORAVSKÉM NÁMĚSTÍ V BRNĚ	ÚMČ Brno-střed Dominikánská 2 601 69, Brno IČO: 44992785 DIČ: CZ44992785	consequence forma, s.r.o. 756 04, Nový Hrozenkov 760 IČO: 04849582 DIČ: CZ04849582 kancelář Brno: Botanická 59, 602 00 Brno e. info@consequence.cz t. +420 530 345 204
ZPRACOVATEL ČÁSTI	JV PROJEKT VH s.r.o., Kosmákova 1050/49, 615 00 Brno	DATUM 30.06.21
AUTORIZOVANÝ PROJEKTANT	Ing. Jiří Vítěk, ČKAIT 1000744	PARÉ
VYPRACOVAL	Ing. Veronika Brychtová	
STUPEŇ DOKUMENTACE	PDPS	MĚŘÍTKO 1:20, 1:250
ČÁST DOKUMENTACE	D.1.4.1.A Hospodaření s dešťovými vodami	
NÁZEV VÝKRESU	Mělká štěrková vsakovací rýha	ČÍSLO VÝKRESU D.1.4.1.A.17