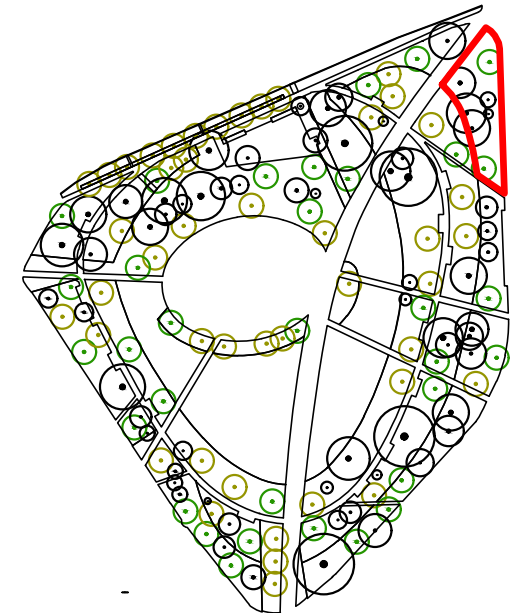


TRVALKY (celkem 5289ks, 605 m<sup>2</sup>, 9 ks/m<sup>2</sup>, mix skupin po 9 ks, pokud není uvedeno jinak):  
ane hyb PLM - sasanka - *Anemone* × *hybrida* 'Pretty Lady Maria', 2l  
ane nar - sasanka - *Anemone narcissiflora*  
ane syl - sasanka - *Anemone sylvestris*  
aqu can LL - orlíček - *Aquilegia canadensis* 'Little Lanterns'  
aqu sib - orlíček - *Aquilegia sibirica*  
aqu vul alb - orlíček - *Aquilegia vulgaris* var. *alba*  
ast age AN - hvězdnice - *Aster ageratoides* 'Adustus Nanus'  
ast age A - hvězdnice - *Aster ageratoides* 'Ashvi'  
ast ame - hvězdnice - *Aster amellus*  
ast eri FS - hvězdnice - *Aster ericoides* 'First Snow'  
ast lyn - hvězdnice - *Aster linosyris*  
ast maj S - jarmanka - *Astrantia major* subsp. *involuta* 'Shaggy'  
bru mac - pomněnkovec - *Brunnera macrophylla*, 2l  
cal acu W - třtina - *Calamagrostis* × *acutiflora* 'Waldenbuch', skupiny po 3 ks  
dig pur - náprstník - *Digitalis purpurea*, skupiny po 3 ks  
echi pal - třapatkovka - *Echinacea pallida*  
echi ten - třapatkovka - *Echinacea tenesseeensis*  
eup amy rob - prýsec - *Euphorbia amygdaloides* var. *robbaie*  
ger mac B - kakost - *Geranium macrorrhizum* 'Bevan'  
ger san A - kakost - *Geranium sanguineum* 'Album'  
ger san E - kakost - *Geranium sanguineum* 'Elsbeth'  
ger san G - kakost - *Geranium sanguineum* 'Glenluce'  
hac epi - hvězdňatec - *Hacquetia epipactis*  
hak mac - rákosovka - *Hakonechloa macra*  
hel foe - čemeřice - *Helleborus foetidus*, skupiny po 3 ks  
hel ori - čemeřice - *Helleborus orientalis*, 2l  
hes mat - večernice - *Hesperis matronalis*, skupiny po 3 ks  
hes mat alb - večernice - *Hesperis matronalis* var. *albiflora*, skupiny po 3 ks  
ibe sem - šteničník - *Iberis sempervirens*  
lia pyc - šušková - *Liatris pycnostachya*  
lin pur - Inice - *Linaria purpurea*  
lin pur SW - Inice - *Linaria purpurea* 'Springside White'  
lun ann - měsíčníce - *Lunaria annua*, skupiny po 3 ks  
mol cae M - bezkolének - *Molinia caerulea* subsp. *caerulea* 'Moorhexe', skupiny po 3 ks  
ori lae H - dobromysl - *Origanum laevigatum* 'Herrenhausen'  
pla gra M - boubelík - *Platycodon grandiflorus* 'Mariesii', 2l  
pot rec - kapradina - *Polystichum setiferum*, 2l  
pot rec - mochna - *Potentilla recta*  
pot rec A - mochna - *Potentilla recta* 'Alba'  
pri amo - prvosenka - *Primula amoena*, skupiny po 3 ks  
pri ela - prvosenka - *Primula elatior*, skupiny po 3 ks  
pri jul - prvosenka - *Primula juliae*, skupiny po 3 ks  
pru gra FM - černohlávek - *Prunella grandiflora* 'Freelander Mixed'  
pul vul P - konílec - *Pulsatilla vulgaris* subsp. *grandis* 'Papageno'  
sal syl S - šalvěj - *Salvia* × *sylvestris* 'Schneehügel'  
sal syl VK - šalvěj - *Salvia* × *sylvestris* 'Viola Klöse'  
sal scl - šalvěj - *Salvia sclarea*, skupiny po 3 ks  
sed T - rozchodník - *Sedum* 'Thunderhead', 2l  
sta mac - čísteč - *Stachys macrantha*  
ver chai SC - divizna - *Verbascum chaixii* 'Sixteen Candles', skupiny po 3 ks  
vin min A - barvinek - *Vinca minor* 'Atropurpurea'  
vin min E - barvinek - *Vinca minor* f. *alba* 'Elisa'  
wal geo - mochnička - *Waldsteinia geoides*

CIBULOVINY (celkem 9900 ks):  
all sph - česnek - *Allium sphaerocephalon*, plošně 12 ks/m<sup>2</sup> 710 ks  
ane bla BS - sasanka - *Anemone blanda* 'Blue Shades', plošně 25 ks/m<sup>2</sup> 2575 ks  
hya his - ladoňka - *Hyacinthoides hispanica*, plošně 12 ks/m<sup>2</sup> 1145 ks  
lilie - *Lilium martagon*, hnízda po 5 ks 170 ks  
narcis - *Narcissus* 'Pipit', hnízda po 10 ks 380 ks  
orn umb - snědek - *Ornithogalum umbellatum*, plošně 25 ks/m<sup>2</sup> 2495 ks  
sci sib SB - ladoňka - *Scilla siberica* 'Spring Beauty', plošně 25 ks/m<sup>2</sup> 1800 ks  
tulján - *Tulipa clusiana* 'Peppermintstick', hnízda po 5 ks 210 ks  
tulján - *Tulipa* 'Menton', hnízda po 5 ks 250 ks  
tulján - *Tulipa* 'White Dream', hnízda po 5 ks 165 ks



Pozn:  
1/ Osazovací mřížka po 1 m  
2/ Osazovací schéma na v.č. D.1.4.6.A.4.1  
3/ Lem záhonu z ocelové pásoviny a ochranné oplocení je zobrazeno na Koordinační situaci bylinného patra v.č. D.1.4.6.A.4.1  
4/ Před zahájením prací dodavatel zajistí vytýčení všech sítí technické infrastruktury od jednotlivých správců sítí.  
5/ Práce bude provedena podle příslušných právních předpisů a technických norem, a to i doporučujících.  
6/ Projekt nesmí být měněn bez souhlasu autora všech krajinářských částí.  
7/ Nutnost schválení AD: jednotlivé komponenty substrátů a promíchaný vzorek, výsadbové a osévané prostory, rostlinný materiál (jednotlivé rostliny i výsevni směsi), vytýčení nebo rozhoz přímo AD, usazení balu dřevin na finální výšku  
8/ Projekt je nadřazen rozpočtu

PROJEKT <b>PARK NA MORAVSKÉM NÁMĚSTÍ V BRNĚ</b>				
MÍSTO Brno-město				
ZADAVATEL MČ Brno- střed Dominikánská 2 601 69 Brno IČO: 44992785 DIČ: CZ 44992785	HLAVNÍ ZPRACOVATEL Consequence forma Nový Hrozenkov 760 756 04 Nový Hrozenkov e.: info@consequence.cz IČO: 04849582 DIČ: CZ04849582	ZPRACOVATEL ČÁSTI VEGETAČNÍCH ÚPRAV, ZODPOVĚDNÝ KRAJINÁŘSKÝ ARCHITEKT <b>Ing. Klára Zahradníčková MA (č. autorizace: 4742)</b> a: Botanická 32, Brno, 60200 t: +420 724528486, e: klarazahradnickova@seznam.cz		
SPOLUAUTORI A ZPRACOVATELE ČÁSTI IČO: 04849582 DIČ: CZ04849582		SPOLUAUTORI A ZPRACOVATELE ČÁSTI Ing. Ondřej Fous, t: +420 608850800 Ing. arch. Michaela Sinkulová		
DATUM červenec 2021	STUPEŇ PDPS	FORMÁT 1000x420	MĚŘÍTKO 1:100	PARÉ
NÁZEV ČÁSTI D.1.4.4.A. Vegetační úpravy IO 102 NÁZEV VÝKRESU OSAZOVACÍ PLÁN - Z.3.3.1 ZALOŽENÍ PODROSTOVÉHO ZÁHONU OBVODOVÉHO PRSTENCE - SEGMENT 5				ČÍSLO VÝKRESU D.1.4.4.A.4.6