

TRVALKY (celkem 813 ks, 93,5 m², 9 ks/m², skupiny po 5 ks):

alch mol - kontryhel - *Alchemilla mollis*
ane syl - sasanka – *Anemone sylvestris*
ast n-a H - hvězdnice - *Aster novae-angliae* 'Herbstschnee'
ast n- R - hvězdnice - *Aster novae-angliae* 'Rubinschatz'
ast PS - hvězdnice - *Aster* 'Pink Star'
cor ver G - krásnoočko - *Coreopsis verticillata* 'Grandiflora'
echi pal - třapatkovka - *Echinacea pallida*
eup pal - pryšec - *Euphorbia palustris*, 2l
hel MB - záplevák - *Helenium* 'Moerheim Beauty'
iri pse - kosatec - *Iris pseudacorus*, 2l
lyt vir - kyprej - *Lythrum virgatum*
mol cae - bezkolenec - *Molinia caerulea*
phy vir - řetězovka - *Physostegia virginiana*
pol cae - jirnice - *Polemonium caeruleum*
pyc vir - *Pycnanthemum virginianum*
rud ful spe - třapatka - *Rudbeckia fulgida* var. *speciosa*
schi sco - vousatice - *Schizachyrium scoparium*
tro eur - upolín - *Trollius europaeus*
tro chin - upolín - *Trollius chinensis*
sal syl VK - šalvěj - *Salvia × sylvestris* 'Viola Klose'
ver nig - divizna - *Verbascum nigrum*

CIBULOVINY (celkem 1060 ks)

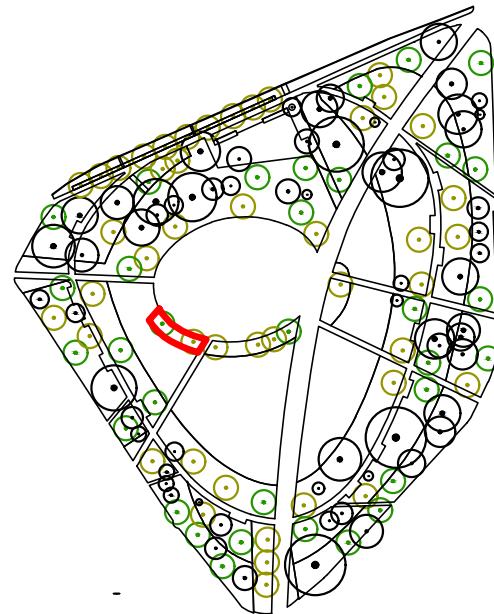
česnek - *Allium atropurpureum* 265 ks
bledule - *Leucojum aestivum* subsp. *aestivum* 420 ks
v mixu 1:1:1:
ladoňka - *Scilla* 'Pink Giant' 63 ks
ladoňka - *Scilla forbesii* 63 ks
ladoňka - *Scilla luciliae* 63 ks
v mixu 1:1:
Camassia leichtlinii 'Alba' 93 ks
Camassia leichtlinii subsp. *suksdorfii* 93 ks

vrstevnice

90 ks
30 ks
30 ks
25 ks
20 ks
35 ks
40 ks
55 ks
25 ks
50 ks
43 ks
25 ks
35 ks
30 ks
45 ks
25 ks
30 ks
30 ks
20 ks
55 ks
50 ks
25 ks

Pozn:

- 1/Osazovací mřížka po 1 m
- 2/Lem záhonu z ocelové pásoviny a ochranné oplocení je zobrazeno na Koordinační situaci bylinného patra v.č. D.1.4.6.A.4.1
- 3/ Před zahájením prací dodavatel zajistí vytýčení všech sítí technické infrastruktury od jednotlivých správců sítí.
- 4/ Práce bude provedena podle příslušných právních předpisů a technických norem, a to i doporučujících.
- 5/ Projekt nesmí být měněn bez souhlasu autora všech krajinářských částí.
- 6/ Nutnost schválení AD: jednotlivé komponenty substrátů a promíchaný vzorek, výsadbové a osévané prostory, rostlinný materiál (jednotlivé rostliny i výsevní směsi), vytýčení nebo rozhoz přímo AD, usazení balu dřevin na finální výšku
- 7/ Projekt je nadřazen rozpočtu



PROJEKT PARK NA MORAVSKÉM NÁMĚSTÍ V BRNĚ

MÍSTO Brno-město				
ZADAVATEL MČ Brno- střed Dominikánská 2 601 69 Brno IČO: 44992785 DIČ: CZ 44992785	HLAVNÍ ZPRACOVATEL Consequence forma Nový Hrozenkov 760 756 04 Nový Hrozenkov e.: info@consequence.cz IČO: 04849582 DIČ: CZ04849582		ZPRACOVATEL ČÁSTI VEGETAČNÍCH ÚPRAV, ZODPOVĚDNÝ KRAJINÁŘSKÝ ARCHITEKT Ing. Klára Zahradnicková MA (č. autorizace: 4742) a: Botanická 32, Brno, 60200 t: +420 724528486, e: klarazahradnickova@seznam.cz	
SPOLUAUTŘI A ZPRACOVATELÉ ČÁSTI Ing. Ondřej Fous , t: +420 608850800 Ing. arch. Michaela Sinkulová		FORMÁT 420x297	MĚŘITKO 1:50	PARÉ
DATUM červenec 2021	STUPEŇ PDPS			

NÁZEV ČÁSTI
D.1.4.4.A. Vegetační úpravy IO 102
NÁZEV VÝKRESU
**OSAZOVACÍ PLÁN - Z.3.3.2 ZALOŽENÍ PERIODICKY
ZAPLAVOVANÉHO ZÁHONU VÝSADBOU - SEGMENT 1**

ČÍSLO VÝKRESU
D.1.4.4.A.4.14

