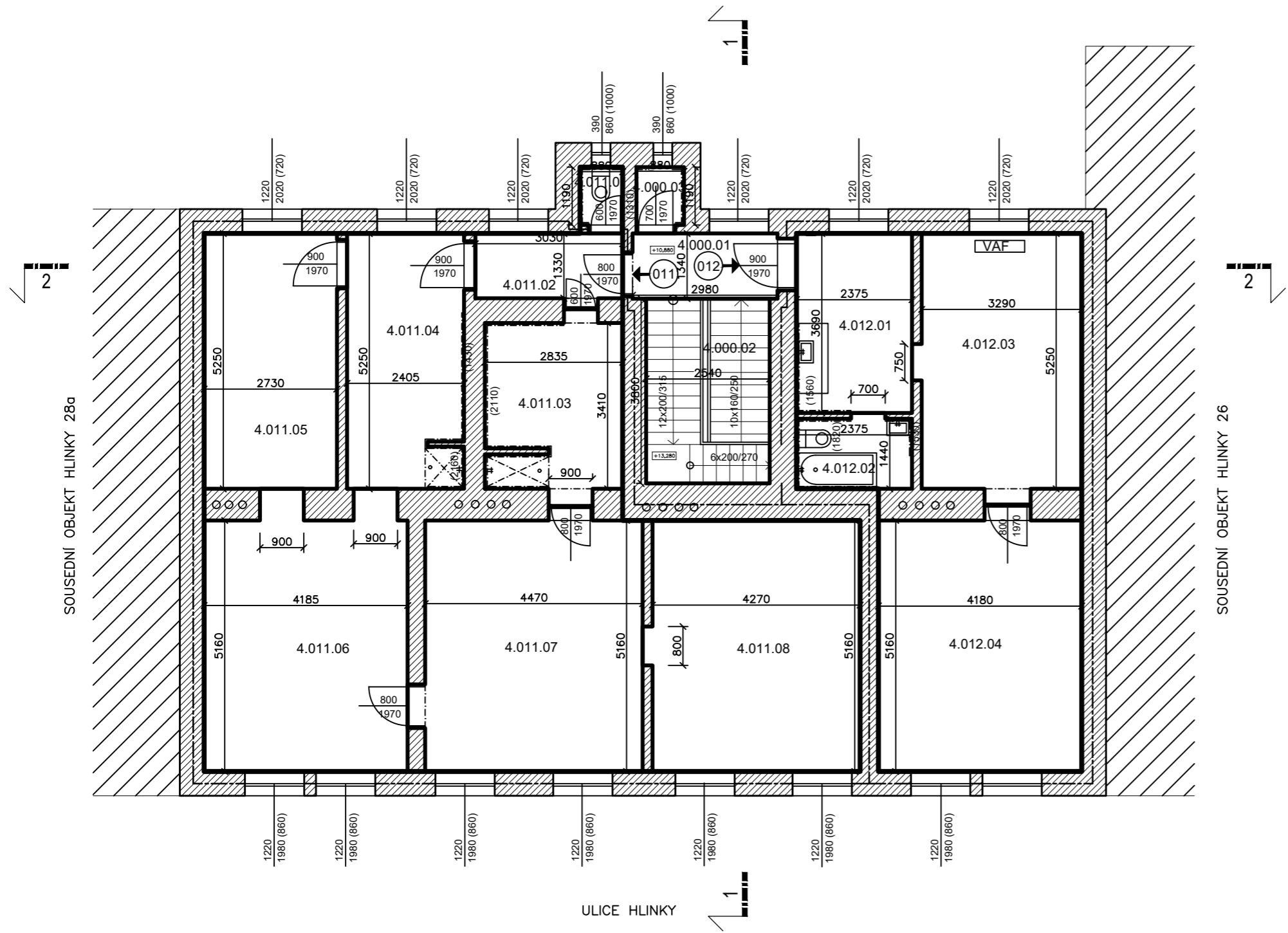


4. NP



	OZN	NÁZEV	PLOCHA m ²	PODLAHA	TOPENÍ
4.00	4.000.01	CHODBA	4,6	BETONOVÝ POTĚR	
	4.000.02	SCHODIŠTĚ	9,7	DLAŽBA	
	4.000.03	WC	1,3	DLAŽBA	
CELKOVÁ VÝMĚRA			15,6		
4.11	4.011.01	WC	1,2	DLAŽBA	
	4.011.02	PŘEDSÍŇ	4,2	DLAŽBA	
	4.011.03	KOUPELNA	10,1	DLAŽBA	
	4.011.04	KUCHYNĚ	12,8	VLYSY	
	4.011.05	POKOJ	14,5	VLYSY	
	4.011.06	POKOJ	22,8	VLYSY	
	4.011.07	POKOJ	23,6	VLYSY	
	4.011.08	POKOJ	22,2	VLYSY	
CELKOVÁ VÝMĚRA			111,4		
CELKOVÁ VÝMĚRA DLE VYHLÁŠKY			121,6		
4.12	4.012.01	KUCHYNĚ	8,8	LAMINO	
	4.012.02	KOUPELNA	3,5	DLAŽBA	
	4.012.03	POKOJ	17,7	LAMINO	VAF
	4.012.04	POKOJ	21,9	LAMINO	
CELKOVÁ VÝMĚRA			51,9		
CELKOVÁ VÝMĚRA DLE VYHLÁŠKY			55,1		

LEGENDA

- ROZDĚLENÍ BYTOVÝCH PROSTORŮ
- VAF VÝHŘEVNÉ ZAŘÍZENÍ TYPU VAF
- ETÁŽOVÉ OTOPNÉ TĚLESO
- BOJLER

±0,000 = PODLAHA V 1.NP – NÁVRH



ZHOTOVITEL:
GENERÁLNÍ PROJEKTANT:
ZODPOVĚDNÝ PROJEKTANT:
KONTROLOVAL:
VYPRACOVAL:
INVESTOR:

ATELIÉR, SVATOPLUKA ČECHA 35, 612 00 BRNO
ING. ARCH. MICHAL KRISTEN
ING. MARTIN RYCHTECKÝ
ING. MARTIN RYCHTECKÝ
BRONISLAV PĚČEK, MIKULÁŠ ŠKRACH
STATUTÁRNÍ MĚSTO BRNO

BYTOVÝ DŮM (218)
HLINKY 169/28, BRNO, 603 00

STUPEŇ PROJEKTU:
ZAKÁZKOVÉ ČÍSLO:
DATUM:

PASPORTIZACE
120
6/2019

4. NP

STAVEBNÍ ČÁST

MĚŘITKO:
ČÍSLO VÝKRESU:

M 1:100
D-04