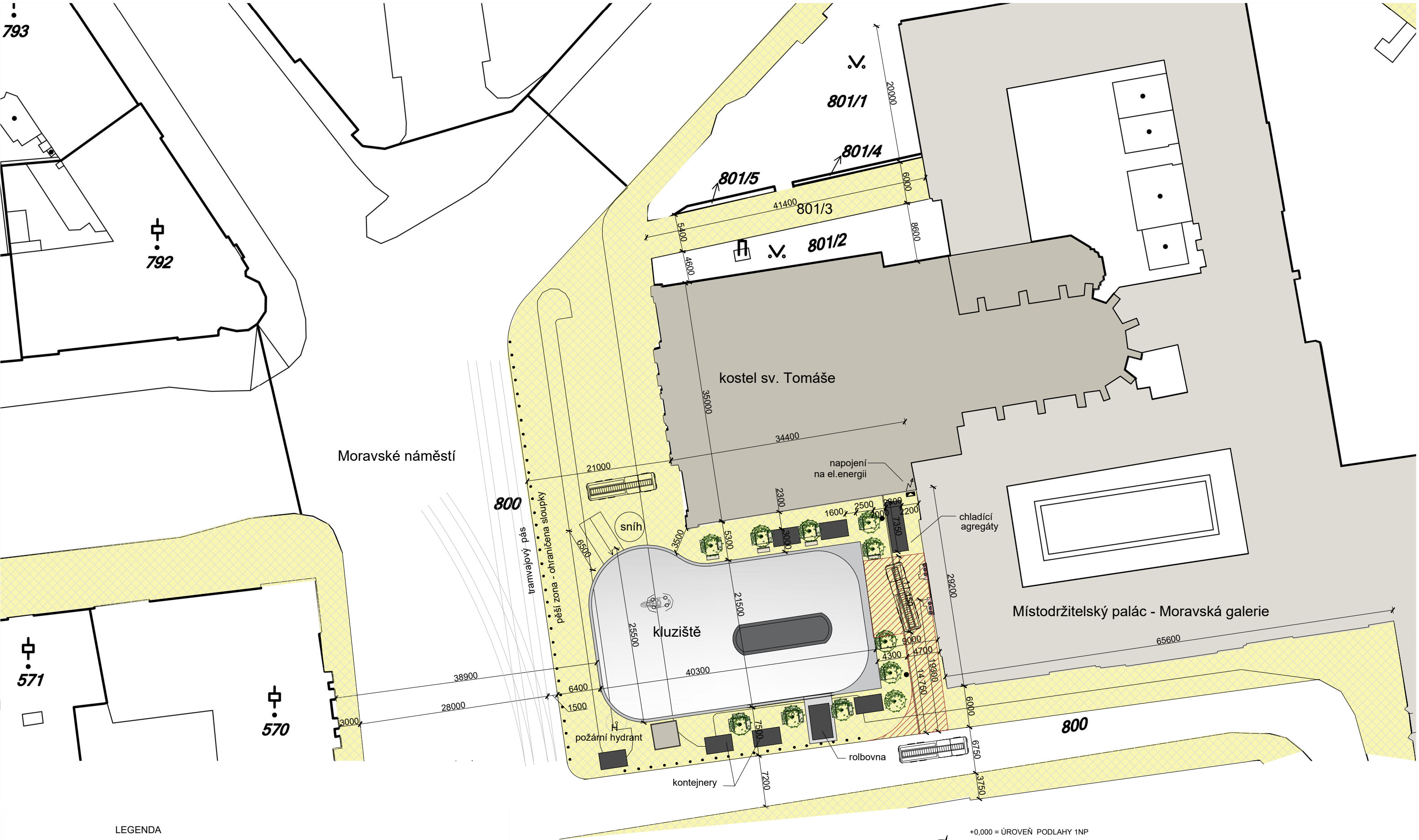




+0,000 = ÚROVEŇ PODLAHY 1NP

VEDOUcí PROJEKTANT			
Ing.arch. Elena SLÁDKOVÁ			
MÍSTO STAVBY:		Moravské náměstí 680/1a, Brno, k.ú.Brno - město	
STAVEBNÍK:		Město Brno, městská část Brno - střed	
AKCE:		Venkovní ledová plocha „Kluziště na Moravském náměstí“	
OBSAH:		SITUACE ŠIRŠÍCH VZTAHŮ	
		MÉRITKO: 1:1000	
		ČÍSLO VÝKRESU: C.01	
		FORMÁT: A3	
		DATUM: červen 2020	
		ÚČEL: DOKUMENTACE PRO VYDÁNÍ SPOL. POVOLENÍ	





LEGENDA

- STÁVAJÍCÍ OBJEKTY
- NAVRŽENÝ OBJEKT KLUIŽIŠTĚ
- NAVRŽENÉ OBJEKTY KONTEJNERŮ
- STÁVAJÍCÍ ZPEVNĚNÁ PLOCHA DLAŽBY - KOMUNIKACE PRO PĚŠÍ
- STÁVAJÍCÍ ZPEVNĚNÁ PLOCHA DLAŽBY - DOPRAVNÍ KOMUNIKACE
- VZROSTLÁ ZELEŇ - STROM
- NUTNÁ VOLNÁ ZÁSAHOVÁ PLOCHA PRO HZS



+0,000 = ÚROVEŇ PODLAHY 1NP

VEDOUČÍ PROJEKTANT			
Ing.arch. Elena SLÁDKOVÁ			
MÍSTO STAVBY: Moravské náměstí 680/1a, Brno, k.ú.Brno - město parc. č. 800 - náměstí			FORMÁT: A3
STAVEBNÍK: Město Brno, městská část Brno - střed Dominikánská 2, Brno			DATUM: červen 2020
AKCE: Venkovní ledová plocha „Kluziště na Moravském náměstí“ - dočasná stavba			ÚČEL: DOKUMENTACE PRO VÝDÁNÍ SPOL. POVOLENÍ
OBSAH: SITUACE MÍSTA STAVBY			MĚŘITKO: 1:500 ČÍSLO VÝKRESU: C.02







D DOKUMENTACE OBJEKTŮ - výkresová část

- D.01a

PŮDORYS - varianta s uzavřenou kašnou
- D.01b

PŮDORYS - KLADEČSKÝ PLÁN PODIA
- D.02

ELEKTRO ROZVODY A OSVĚTLENÍ
- D.03

ŘEZOPOHLED A-A' - varianta s uzavřenou kašnou
- D.04-a,b

DVOUSTUPŇOVÝ KRYT FONTÁNY - DETAIL
- D.05

ŘEZ A-A' - DETAIL - SKLADBA PLOCHY
- D.06 a,b

KONTEJNERY - PŘEVLEKÁRNY - ARCH.ŘEŠENÍ
- D.08

KONTEJNERY - POKLADNA - ARCH.ŘEŠENÍ
- D.09

KONTEJNERY - DETAIL OBKLADU
- D.10

KONTEJNERY - TECHNICKÉ ŘEŠENÍ
- D.11

KONTEJNERY - DETAIL SKLADBY - ŘEZ SVISLÝ
- D.12

ROLBOVNA - KONSTRUKČNÍ ŘEŠENÍ
- D.14

NÁJEZD - KONSTRUKČNÍ ŘEŠENÍ

OBSAH:

- A

Průvodní zpráva
- B

Souhrnná technická zpráva
- C

Situační výkresy
- D

Dokumentace objektů

C. SITUAČNÍ VÝKRESY

- C.01

SITUACE ŠIRŠÍCH VZTAHŮ
- C.02

SITUACE MÍSTA STAVBY
- C.03

KOORDINAČNÍ SITUACE

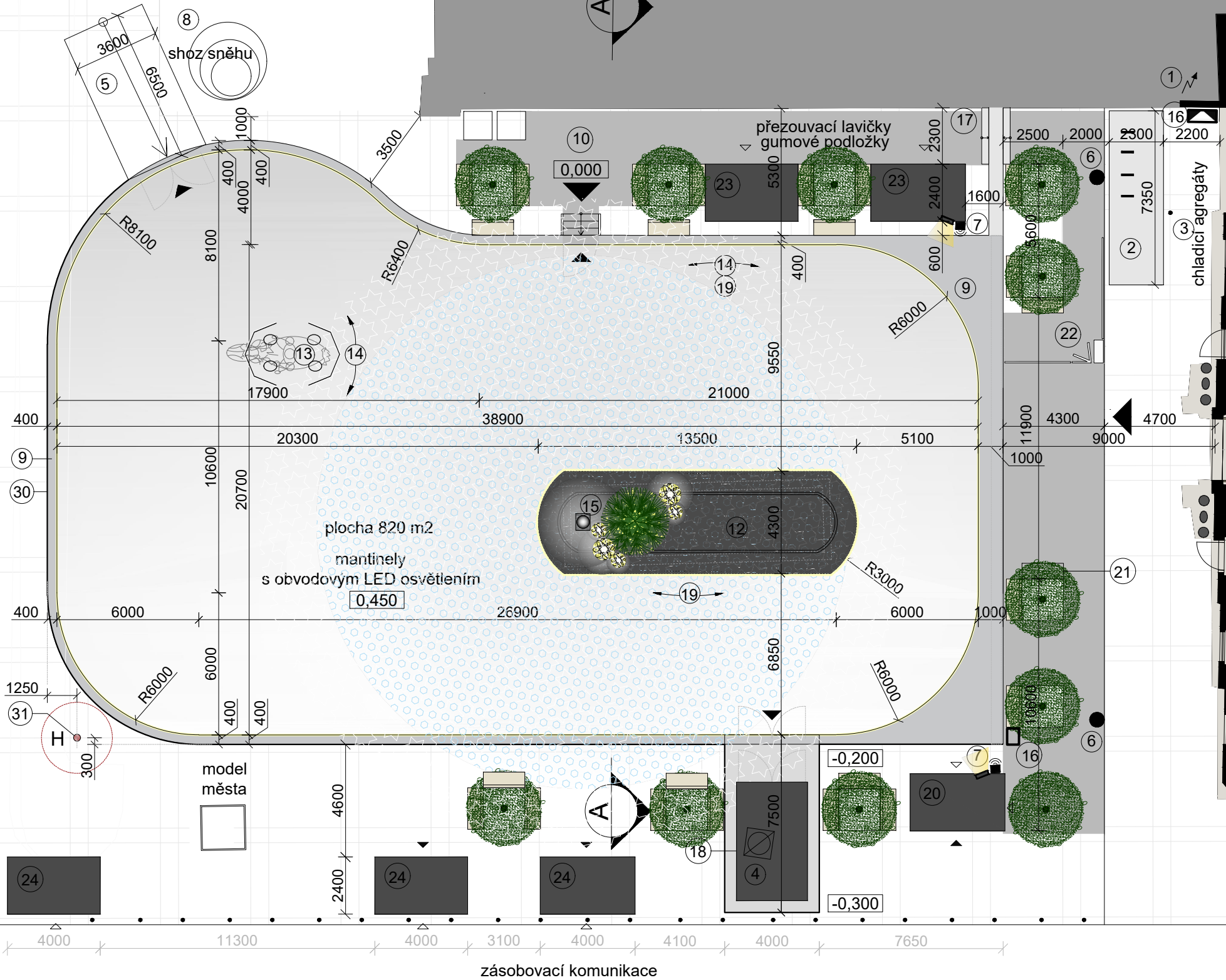
VEDOUCÍ PROJEKTANT				
Ing.arch. Elena SLÁDKOVÁ				
MÍSTO STAVBY: Moravské náměstí 680/1a, Brno, k.ú.Brno - město parc. č. 800 - náměstí			FORMÁT:	
STAVEBNÍK:	Město Brno, městská část Brno - střed Dominikánská 2, Brno		DATUM:	červen 2020
AKCE:	Venkovní ledová plocha „Kluziště na Moravském náměstí“ - dočasná stavba		ÚČEL:	DOKUMENTACE PRO VYDÁNÍ SPOL. POVOLENÍ
OBSAH:	DOKUMENTACE OBJEKTŮ		SLOŽKA:	D

VEDOUCÍ PROJEKTANT				
Ing.arch. Elena SLÁDKOVÁ				
MÍSTO STAVBY: Moravské náměstí 680/1a, Brno, k.ú.Brno - město parc. č. 800 - náměstí			FORMÁT:	2A4
STAVEBNÍK:	Město Brno, městská část Brno - střed Dominikánská 2, Brno		DATUM:	červen 2020
AKCE:	Venkovní ledová plocha „Kluziště na Moravském náměstí“ - dočasná stavba		ÚČEL:	DOKUMENTACE PRO VYDÁNÍ SPOL. POVOLENÍ
OBSAH:	SITUAČNÍ VÝKRESY		SLOŽKA:	C

VEDOUCÍ PROJEKTANT				
Ing.arch. Elena SLÁDKOVÁ				
MÍSTO STAVBY: Moravské náměstí 680/1a, Brno, k.ú.Brno - město parc. č. 800 - náměstí			FORMÁT:	
STAVEBNÍK:	Město Brno, městská část Brno - střed Dominikánská 2, Brno		DATUM:	červen 2020
AKCE:	Venkovní ledová plocha „Kluziště na Moravském náměstí“ - dočasná stavba		ÚČEL:	DOKUMENTACE PRO VYDÁNÍ SPOL. POVOLENÍ
OBSAH:	Venkovní ledová plocha „Kluziště na Moravském náměstí“ DOKUMENTACE PRO VYDÁNÍ SPOLEČNÉHO POVOLENÍ			

tramvajový pás

pěší zona - ohraničena sloupky



#### TECHNOLOGIE KLUIŽIŠTĚ

- 1) napojení na el. energii
- 2) chladicí agregáty
  - Chladicí výkon 441kW
  - Proud max. 400A (Pro dimenzování hlavního přívodního elektro kabelu)
  - Hlučnost (akustický tlak Lp v 10m) 64dB(A)
  - 7350mm x 2300mm, V. 2700mm, 5100kg
  - u chladicího systému bude osazena chladicí xepanzní nádrž!
- 3) vlajkový stožár - nutno vysadit
- 4) stání pro rolbu - kontejner, temperováno
- 5) rampa pro nájezd rolby
- 6) sloup veřejného osvětlení
- 7) osvětlení a ozvučení kluziště
- 8) shoz shěhu
- 9) podium kluziště - přesah .400mm
- 10) gumové podložky 120 m2
- 12) dvoustupňový kryt fontány - viz detail
  - lavice v.300mm
  - podium v.800mm
- 13) jezdecká socha Jošta přímo v ledu
  - mantinely s vynechaným segmentem
  - pryžové chrániče kopyt do výšky ledové plochy
- 14) mantinely s obvodovým pásem LED osvětlení
  - LED pásek podél madla z vnější strany
  - obvod vnitřní 40 m
  - obvod vnější 117 m
- 15) trvalé osvětlení instalace dekorace na krytu fontány a trvalé nasvícení kluziště - audiovizuální instalace - světelná videoprojekce
- 16) elektrický přenosný rozvaděč
- 17) přechodový kanál - krytí el.kabelu
- 18) vstup do šachty
- 19) LED pás osvětlení
  - LED pásek podél madla
  - LED pásek podél podstavce kašny
- 30) čelo podia - geotextilie v.750mm, dl.75m
  - natažena mezi horním a spodním obvodovým trámkem
  - podél pohledové čelní a podélné strany
- 31) požární hydrant - ochranné pásmo 1,5m

#### TECHNOLOGIE ZÁZEMÍ

- 20) pokladna, půjčovna - kontejner, temperováno
- 21) odnímatelná lavička
- 22) turnikety
- 23) odkládací skříňky - kontejner, temperováno
- 24) stánek občerstvení

#### Pozn.

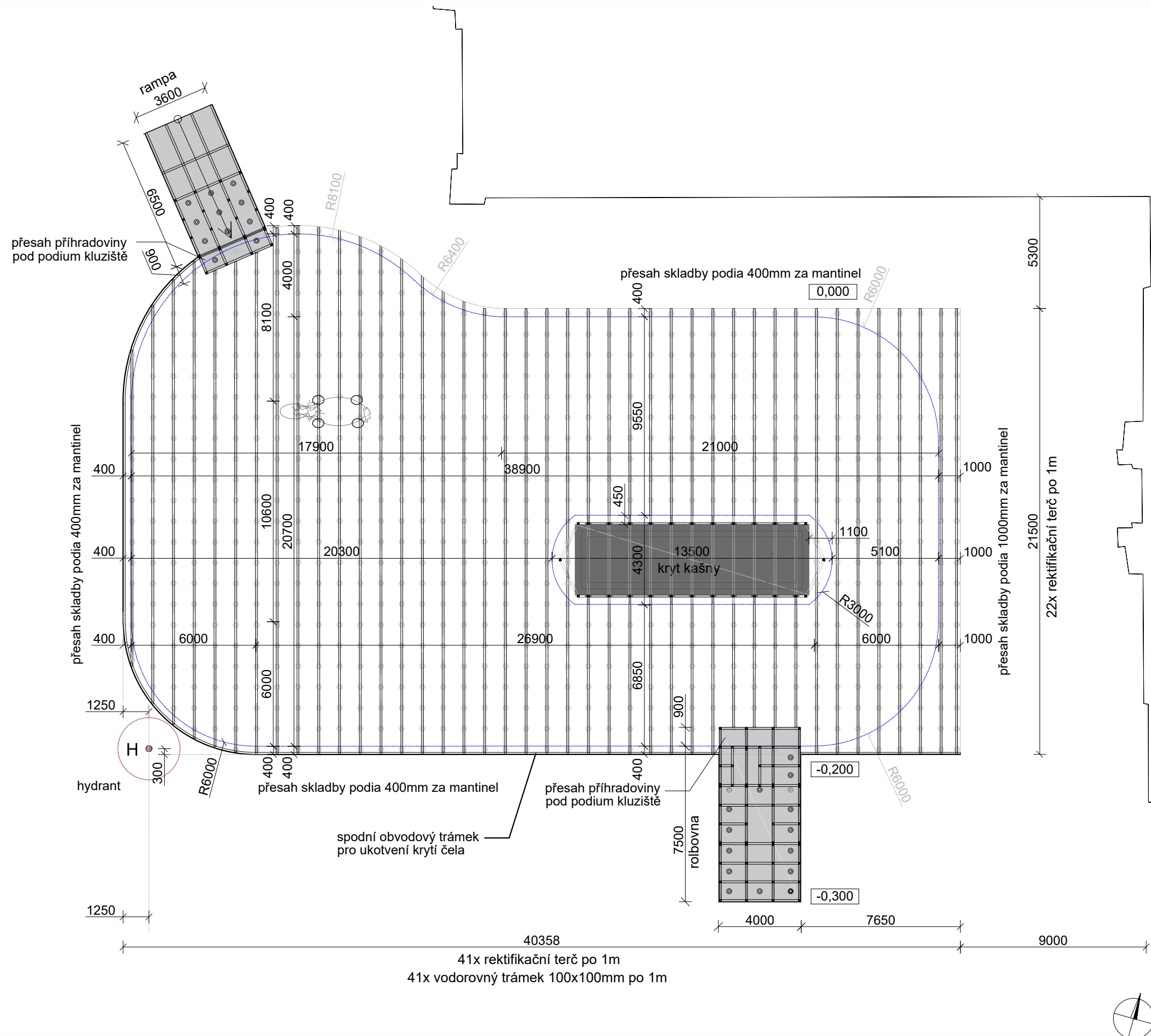
Vytyčení stavby ke podia kluziště musí být provedeno za přítomnosti všech dotčených účastníků stavby!

Při montáži je nutné srovnat výškovou úroveň ledové plochy a pojízdné plochy podia rolbovny!

+0,000 = ÚROVEŇ PODLAHY 1NP



VEDOUcí PROJEKTANT			
Ing.arch. Elena SLÁDKOVÁ			
MÍSTO STAVBY: Moravské náměstí 680/1a, Brno, k.ú.Brno - město		FORMÁT:	A3
STAVEBNÍK: Město Brno, městská část Brno - střed		DATUM:	červen 2020
AKCE: Venkovní ledová plocha „Kluziště na Moravském náměstí“		ÚČEL:	DOKUMENTACE PRO VYDÁNÍ SPOL. POVOLENÍ
OBSAH: PŮDORYS		MĚŘÍTKO:	ČÍSLO VÝKRESU:
varianta s uzavřenou kašnou		1:200	D.01a



Konstrukční řešení:

- podium v. cca 250-450mm dle terénu, přesah 400mm za mantinel
- na rektifikační terče v rastru 1x1m jsou v příčném směru kladeny vodorovné trámký 100x100 mm
- ztužení je provedeno prošroubováním s překližkovými deskami tl.21mm a propojením s konstrukcí krytu kašny a podia pod rolbovnu

Upozornění:

1. Vytyčení stavby kce podia kluziště musí být provedeno za přítomnosti všech dotčených účastníků stavby!
2. Při montáži je nutné srovnat výškovou úroveň ledové plochy a pojízdné plochy podia rolbovny!
3. Skladba podia a ledové plochy bude provedena až k obvodovému trámku (tedy za mantinel) a to včetně izolace, chladících roštů a chladících trubek!
4. V chladícím roštu musí být chladícími trubkami vyplněna každá drážka bez výjimky!

+0,000 = ÚROVEŇ PODLAHY 1NP

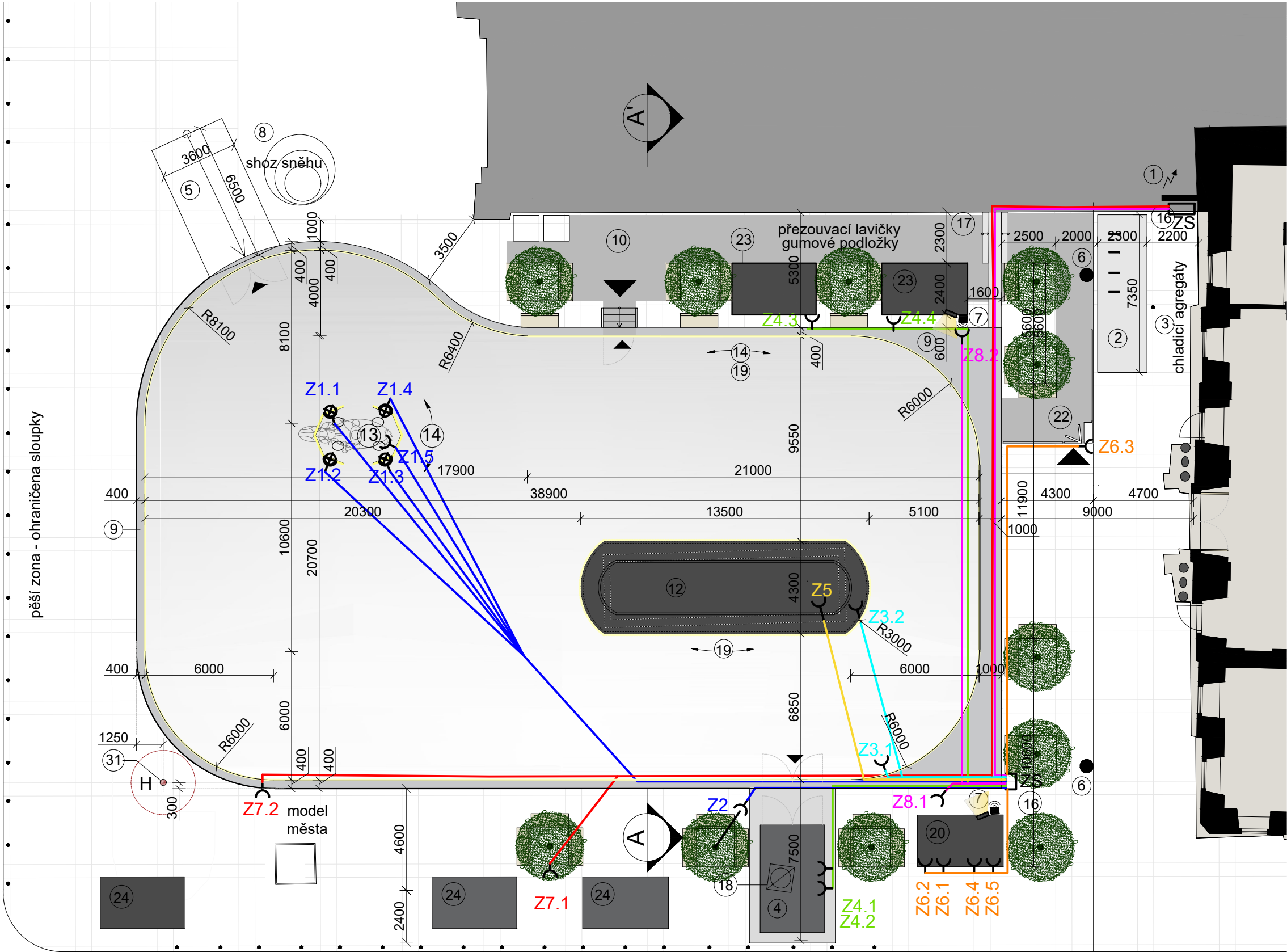


VEDOUcí PROJEKTANT			FORMÁT: A3 DATUM: červen 2020 ÚČEL: DOKUMENTACE PRO VYDÁNÍ SPOL. POVOLENÍ	
Ing.arch. Elena SLÁDKOVÁ				
MÍSTO STAVBY:	Moravské náměstí 680/1a, Brno, k.ú.Brno - město parc. č. 800 - náměstí		MĚŘÍTKO:	ČÍSLO VÝKRESU:
STAVEBNÍK:	Město Brno, městská část Brno - střed Dominikánská 2, Brno		1:200	D.01b
AKCE:	Venkovní ledová plocha „Kluziště na Moravském náměstí“ - dočasná stavba			
OBSAH:	PŮDORYS - KLADEČSKÝ PLÁN PODIA varianta s uzavřenou kašnou			



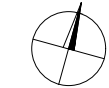
tramvajový pás

pěší zona - ohraničena sloupky



zásobovací komunikace

Pozn.:  
Vzhledem k mobilnímu charakteru kluziště nebudou použity samostatné rozvody zásuvek a samostatné rozvody osvětlení.  
Veškeré spotřebiče, osvětlení i el.rozvody budou napojeny přes zásuvky a zástrčky.  
  
Všechny přívody ke spotřebičům (halogenové reflektory, LED pásy, vyhřívání stanoviště rolby, atd.) i rozvody elektrické energie budou provedeny flexibilními kabely vedenými v chráničích pod podiem.  
Tyto flexibilní kabely budou zakončeny zástrčkami a zásuvkami s krytím IP 44, které budou navíc opatřeny mechanickým zámekem proti nechtěnému rozpojení.  
Provedení elektrických rozvodů bude pomocí flexibilních vodičů pod podiem, protože se musí přizpůsobit jeho podběrám. Jejich pokládka bude probíhat současně s výstavbou podia.  
  
Pevné zásuvky budou jen na rozvodné zásuvkové skříně a každá zásuvka (a tím i každý přívod) bude samostatně jištěna 16 A jističem a navíc samostatně chráněna proudovým chráničem.  
  
Osvětlení sochy bude provedeno halogenovými reflektory ze všech čtyř stran, které budou umístěny vně mantinelů v jejich spodní části. Jejich umístění prakticky odpovídá značkám zásuvek na výkresu.



+0,000 = ÚROVEŇ PODLAHY 1NP

VEDOUCÍ PROJEKTANT			
Ing.arch. Elena SLÁDKOVÁ			
MÍSTO STAVBY:	Moravské náměstí 680/1a, Brno, k.ú.Brno - město	FORMÁT:	A3
STAVEBNÍK:	Město Brno, městská část Brno - střed	DATUM:	červen 2020
AKCE:	Venkovní ledová plocha „Kluziště na Moravském náměstí“ - dočasná stavba	ÚČEL:	DOKUMENTACE PRO VYDÁNÍ SPOL. POVOLENÍ
OBSAH:	ELEKTRO ROZVODY A OSVĚTLENÍ	MĚŘÍTKO:	ČÍSLO VÝKRESU:
	varianta s uzavřenou kašnou	1:200	D.02

#### TECHNOLOGIE KLUIŽIŠTĚ

- napojení chladících agregátů na el.energii
- chladicí agregáty
  - Chladicí výkon 441kW
  - Proud max. 400A (Pro dimenzování hlavního přívodního elektro kabelu)
  - Hlučnost (akustický tlak Lp v 10m) 64dB(A)
  - 7350mm x 2300mm, V. 2700mm, 5100kg
  - u chladicího systému bude osazena chladicí xepanzní nádrž!
- vlažkový stožár - nutno vysadit
- temperované stání pro rolbu - kontejner
- osvětlení a ozvučení kluziště
- dvoustpňový kryt fontány - viz detail
  - lavice v.300mm
  - podium v.800mm
- mantinely s obvodovým pásem LED osvětlení
  - LED pásek podél madla z vnější strany
  - obvod vnitřní 40 m
  - obvod vnější 125 m
- trvalé osvětlení instalace dekorace na krytu fontány a trvalé nasvícení kluziště - audiovizuální instalace - světelná videoprojekce
- elektrický přenosný rozvaděč
- přechodový kanál - krytí el.kabelu
- LED pás osvětlení
  - LED pásek podél madla
  - LED pásek podél podstavce kašny
- požární hydrant - ochranné pásmo 1,5m

#### TECHNOLOGIE ZÁZEMÍ

- pokladna a půjčovna - kontejner, temperováno
- odnímatelná lavička
- turnikety
- odkládací skřínky - kontejner, temperováno
- stánek občerstvení

#### ELEKTRO ROZVODY

- Zásuvky a zástrčky + k napojení spotřebičů
- Zásuvky a zástrčky + halogenové reflektory
- Zásuvky a zástrčky + LED pásy
- Osvětlení LED pásy

ZS 1ks přenosná zásuvková skříň 400V, 10x230V, 16A, 50 HZ  
Každá zásuvka samostatně jištěna 16 A jističem a samostatně chráněna proudovým chráničem.

Z1 4ks zásuvka 230 V pro osvětlení sochy  
Zásuvky a zástrčky na přívodních flexibilních kabelech a osvětlovacích halogenových reflektorech  
Z1.1-Z1.4 - halogenové reflektory  
Z1.5 - LED pásek

Z2 1 ks zásuvka 230 V pro osvětlení stromku  
Zásuvky a zástrčky na přívodních flexibilních kabelech a LED pásků pro osvětlení stromku "ve vánočním stylu"

Z3 1ks zásuvka 230 V pro LED osvětlení mantinelů  
1ks zásuvka 230 V pro LED osvětlení krytu fontány  
Zásuvky a zástrčky na přívodních flexibilních kabelech a LED pásku pro osvětlení mantinelů a krytu fontány.  
Osvětlení bude kopírovat tvar kluziště, umístěno pod madly mantinelů z vnější strany a kolem krytu fontány.  
Z3.1-Z1.4 - mantinely  
Z3.2 - kryt fontány

Z4 2x 2ks zásuvka 230 V  
Zásuvky a zástrčky na přívodních flexibilních kabelech a teplovzdušných ventilátorech  
Z4.1, Z4.2 - teplovzdušný ventilátor

Z5 1ks zásuvka 230 V  
Zásuvky a zástrčky na přívodních flexibilních kabelech pro trvalé osvětlení instalace dekorace na krytu fontány a pro trvalé nasvícení kluziště - audiovizuální instalace - světelná videoprojekce.

Z6 5ks zásuvka 230 V  
Zásuvky a zástrčky na přívodních flexibilních kabelech a zařízení pokladny, půjčovny a turniketu  
Z6.1, Z6.4 - zařízení pokladny  
Z6.2, Z6.5 - teplovzdušný ventilátor  
Z6.3 - turniket

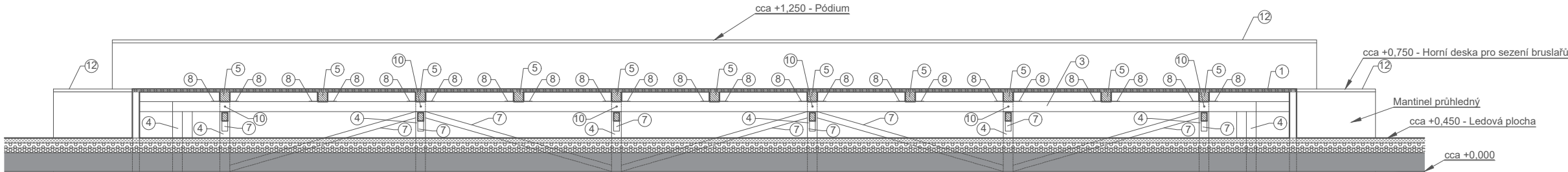
Z7 2ks zásuvka 230 V - napojeno z hlavního rozvaděče  
Zásuvky a zástrčky na přívodních flexibilních kabelech a připojení mobilního občerstvení

Z8 2ks zásuvka 230 V  
Zásuvky a zástrčky na přívodních flexibilních kabelech a osvětlovacích halogenových reflektorech a ozvučovacích reproduktorech  
Z8.1 a Z8.2 - ozvučovací reproduktory, halogenové reflektory

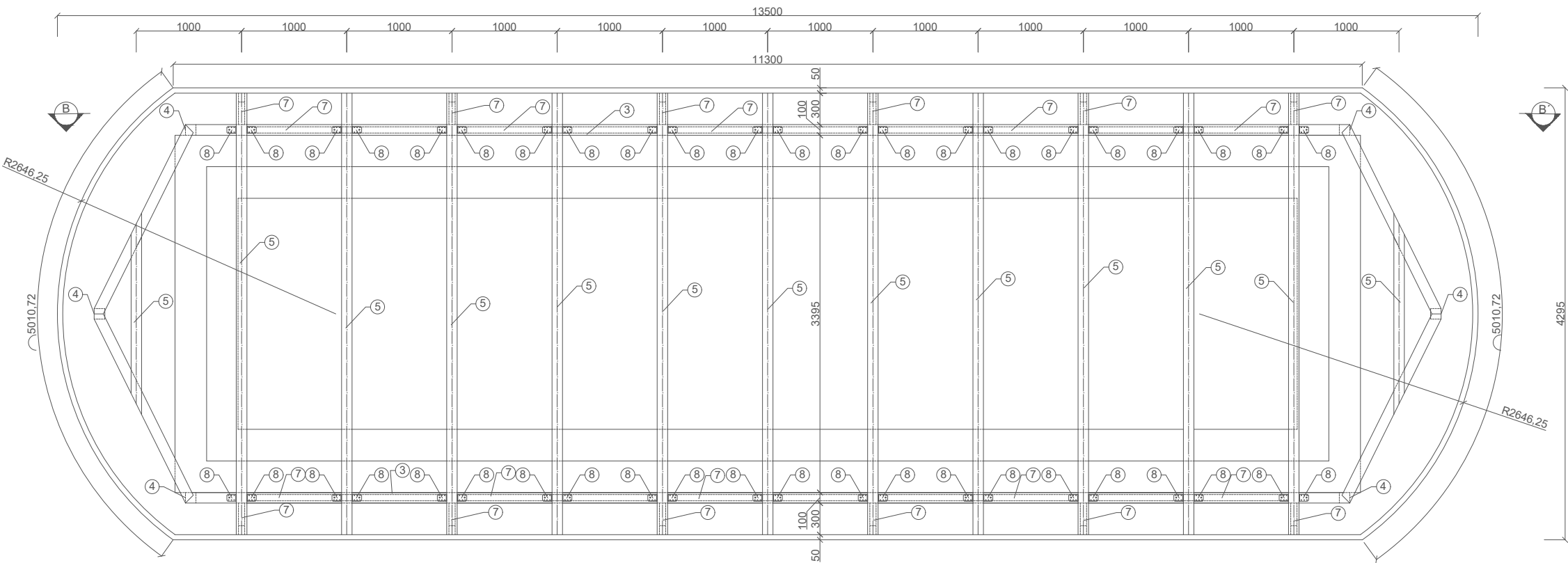




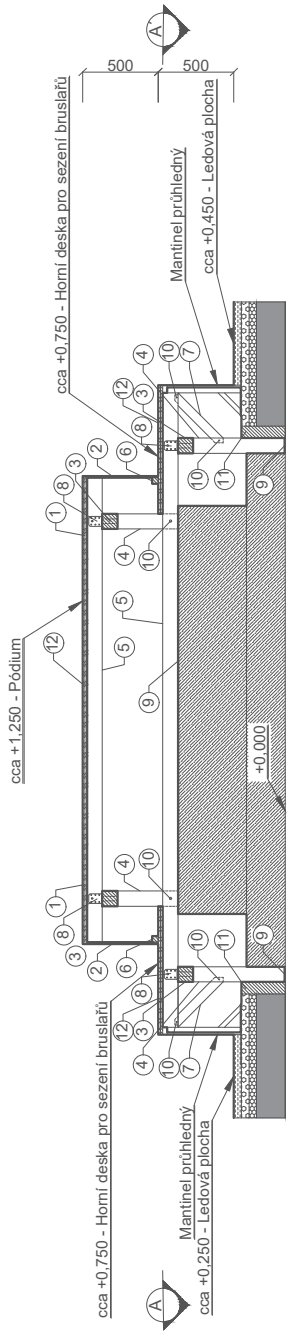




ŘEZ B - B'



PŮDORYS A - A'



ŘEZ C-C'

LEGENDA HMOT, VÝPIS PRVKŮ

- Kalina
- Dřevěná konstrukce
- OSB deska
- Ledová plocha
- Chladicí rozvodný rošt
- Tepelná izolace
- Vyrovnávací pódium

- OSB deska - 3x15 mm
- OSB deska - 12 mm
- Průvlák - 100x100 mm
- Sloupek - 100x100 mm
- Příčný trámek - 100x100 mm
- Hranol - 40x40 mm
- Šikmá vzpěra - 60x60 mm
- Tesařské kování - ošetník (90x90x5)
- Přýžový pás - 5 mm
- Čep
- Hranol - ukončení ledové plochy - 80x285 mm
- Povrchová úprava - linoleum

Pozn. Veškeré rozměry všech prvků je nutné ověřit přímo na stavbě.

+0,000 = ÚROVEŇ PODLAHY 1NP

VEDOUČÍ PROJEKTANT			
Ing.arch. Elena SLÁDKOVÁ			
MÍSTO STAVBY: Moravské náměstí 680/1a, Brno, k.ú.Brno - město parc. č. 800 - náměstí			FORMÁT: A3
STAVEBNÍK: Město Brno, městská část Brno - střed Dominikánská 2, Brno			DATUM: červen 2020
AKCE: Venkovní ledová plocha „Kluziště na Moravském náměstí“ - dočasná stavba			ÚČEL: DOKUMENTACE PRO VYDÁNÍ SPOL. POVOLENÍ
OBSAH: DVOUSTUPŇOVÝ KRYT FONTÁNY - DETAIL a varianta s uzavřenou kašnou			MĚŘÍTKO: 1:30 ČÍSLO VÝKRESU: D.04-a





- 1 OSB deska - 2x15 mm
- 2 OSB deska - 12 mm
- 3 Průvlak - 100x100 mm
- 4 Slouppek - 100x100 mm
- 5 Příčný trámek - 100x100 mm
- 6 Hranol - 40x40 mm
- 7 Šikmá vzpera - 60x60 mm
- 8 Teslařské kování - úhelník (90x90x65)
- 9 Přizový pás - 5 mm
- 10 Čep
- 11 Hranol - ukončení ledové plochy- 90x285 mm
- 12 Povrchová úprava - lenolem

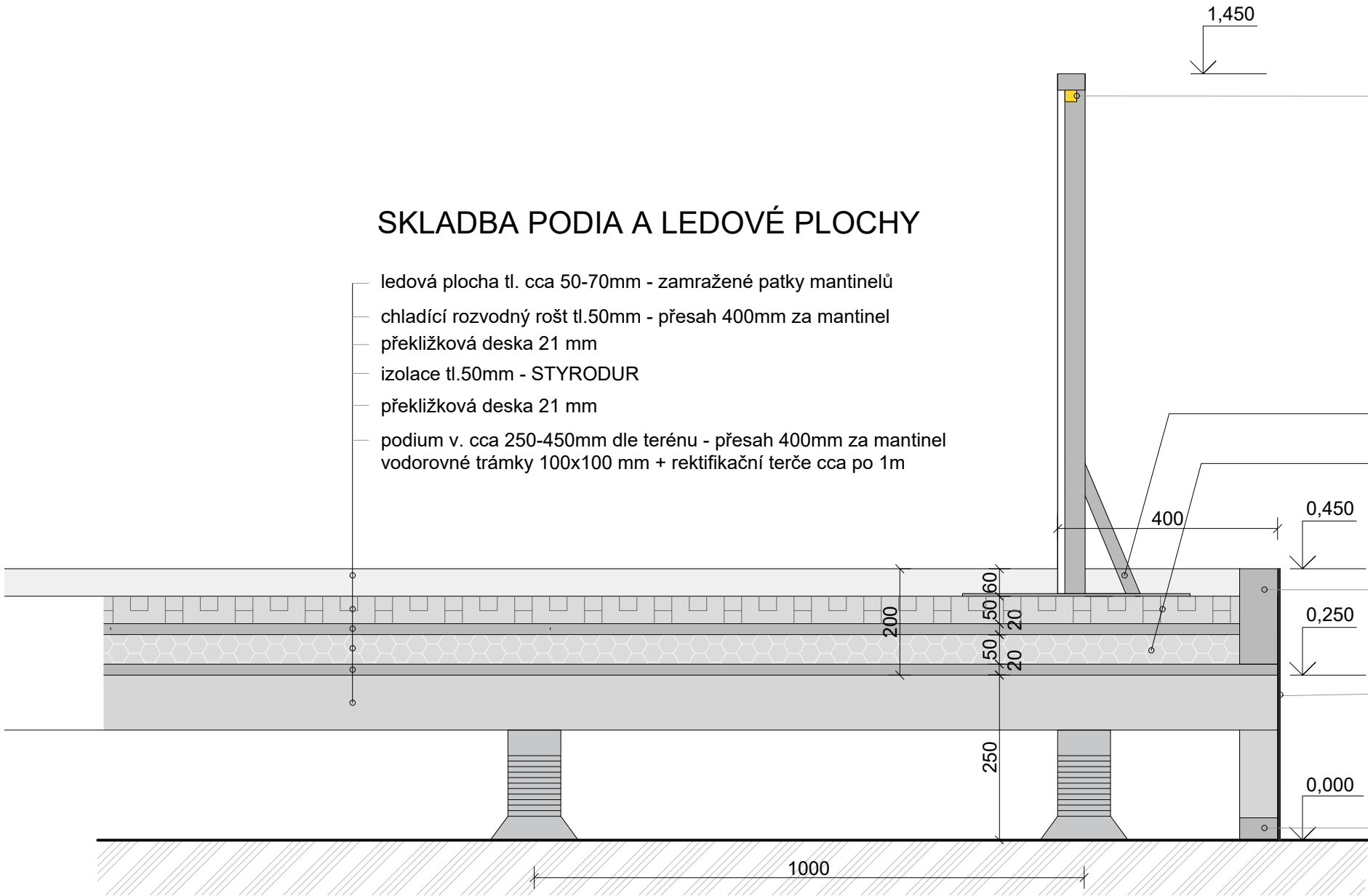
+0,000 = ÚROVEŇ PODLAHY 1NP

VEDOUcí PROJEKTANT			
Ing.arch. Elena SLÁDKOVÁ			
MÍSTO STAVBY: Moravské náměstí 680/1a, Brno, k.ú.Brno - město parc. č. 800 - náměstí		FORMÁT:	A3
STAVEBNÍK:	Město Brno, městská část Brno - střed Dominikánská 2, Brno	DATUM:	červen 2020
AKCE:	Venkovní ledová plocha „Klužiště na Moravském náměstí“ - dočasná stavba	ÚČEL:	DOKUMENTACE PRO VYDÁNÍ SPOL. POVOLENÍ
OBSAH:	DVOUSTUPNOVÝ KRYT FONTÁNY - DETAIL b varianta s uzavřenou kašnou	MĚŘÍTKO:  1:30	ČÍSLO VÝKRESU:  D.04-b



SKLADBA PODIA A LEDOVÉ PLOCHY

- ledová plocha tl. cca 50-70mm - zamražené patky mantinelů
- chladicí rozvodný rošt tl.50mm - přesah 400mm za mantinel
- překližková deska 21 mm
- izolace tl.50mm - STYRODUR
- překližková deska 21 mm
- podium v. cca 250-450mm dle terénu - přesah 400mm za mantinel
- vodorovné trámky 100x100 mm + rektifikační terče cca po 1m



mantinely s obvodovým pásem LED osvětlení  
- LED pásek podél madla z vnější strany

ŘEŠENÍ PŘESAHU A ČELA PODIA

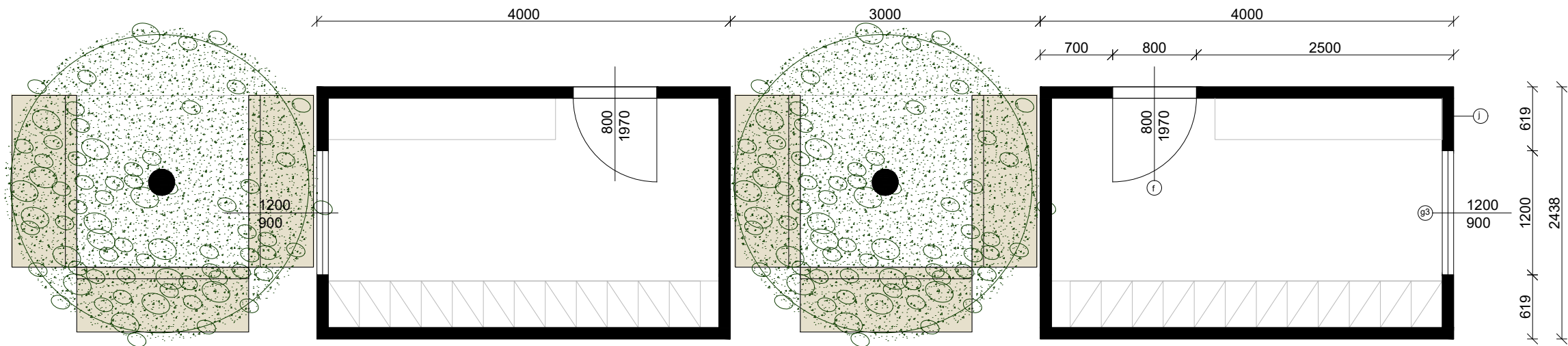
- ledová plocha - zamražené patky mantinelů
- přesah podia 400mm za mantinel  
- chladicí rošt a trubky nataženy až k obvodovému trámku
- horní obvodový trámek - ukončující prvek přesahu podia
- černá geotextilie - krytí čela podia  
- natažena mezi horním a spodním obvodovým trámkem
- spodní obvodový trámek - k ukotvení geotextilie

- Pozn:
1. Skladba podia a ledové plochy bude provedena až k obvodovému trámku (tedy za mantinel) a to včetně izolace, chladicích roštů a chladicích trubek!
  2. V chladicím roštu musí být chladicími trubkami vyplněna každá drážka bez výjimky!

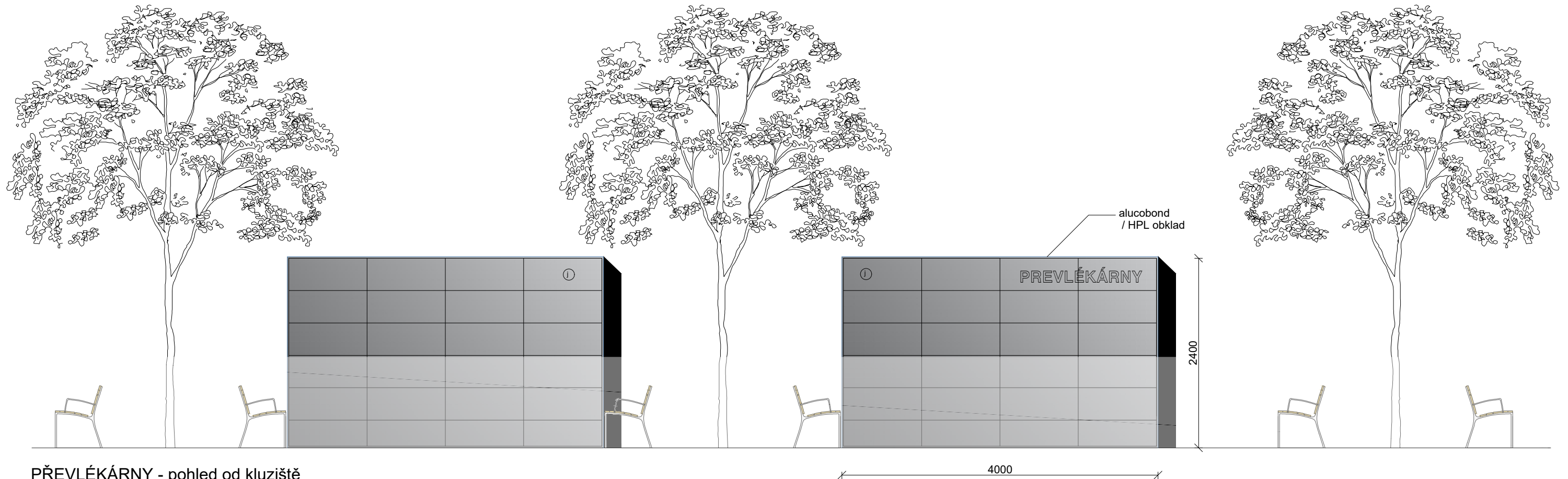
+0,000 = ÚROVEŇ PODLAHY 1NP

VEDOUcí PROJEKTANT				
Ing.arch. Elena SLÁDKOVÁ				
MÍSTO STAVBY:	Moravské náměstí 680/1a, Brno, k.ú.Brno - město parc. č. 800 - náměstí		FORMÁT:	A3
STAVEBNÍK:	Město Brno, městská část Brno - střed Dominikánská 2, Brno		DATUM:	červen 2020
AKCE:	Venkovní ledová plocha „Kluziště na Moravském náměstí“ - dočasná stavba		ÚČEL:	DOKUMENTACE PRO VYDÁNÍ SPOL. POVOLENÍ
OBSAH:	ŘEZ A-A' - DETAIL - SKLADBA PLOCHY		MĚŘÍTKO: 1:10	ČÍSLO VÝKRESU: D.05





PŘEVLEKÁRNY - půdorys

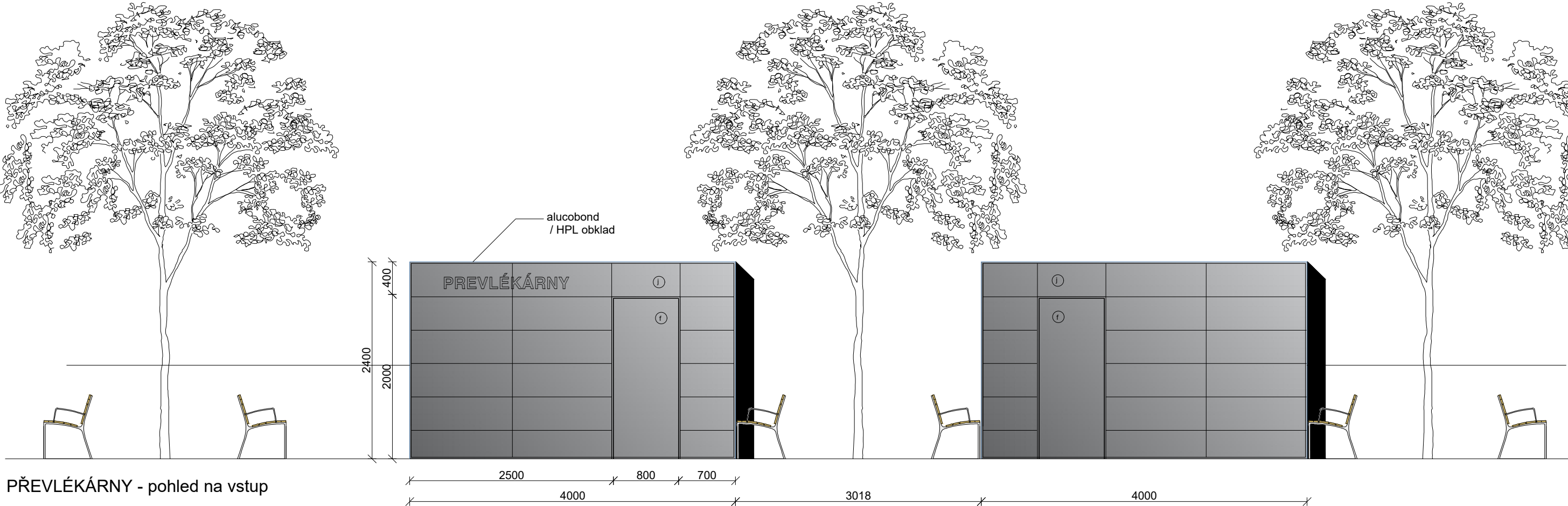


PŘEVLEKÁRNY - pohled od kluziště

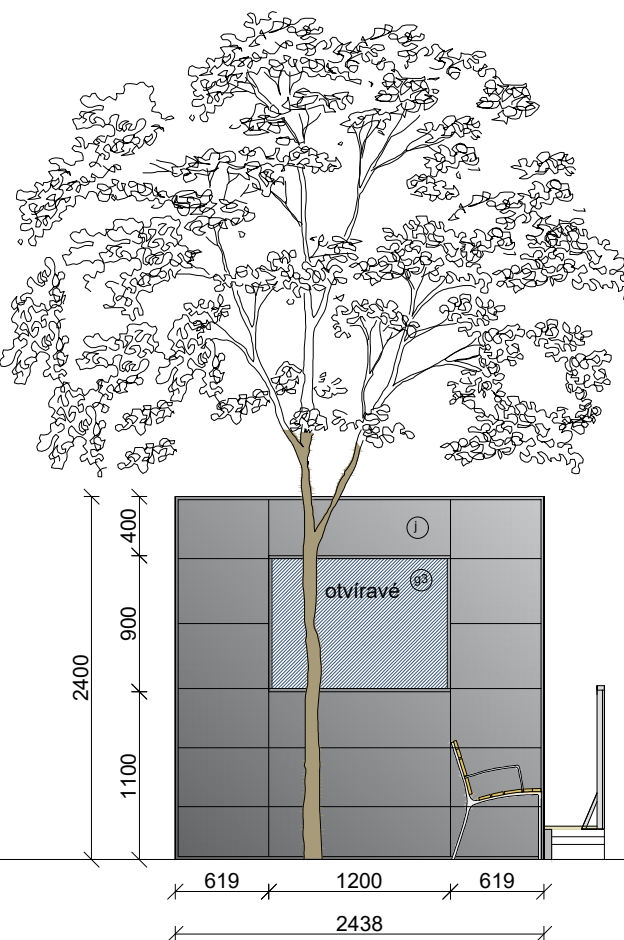
+0,000 = ÚROVEŇ PODLAHY 1NP

VEDOUcí PROJEKTANT			FORMÁT: A3 DATUM: červen 2020 ÚČEL: DOKUMENTACE PRO VYDÁNÍ SPOL. POVOLENÍ	
Ing.arch. Elena SLÁDKOVÁ				
MÍSTO STAVBY:	Moravské náměstí 680/1a, Brno, k.ú.Brno - město parc. č. 800 - náměstí			
STAVEBNÍK:	Město Brno, městská část Brno - střed Dominikánská 2, Brno			
AKCE:	Venkovní ledová plocha „Kluziště na Moravském náměstí“ - dočasná stavba			
OBSAH:	KONTEJNER - PŘEVLEKÁRNA - ARCH.ŘEŠENÍ			MĚŘÍTKO: 1:50 ČÍSLO VÝKRESU: D.06a

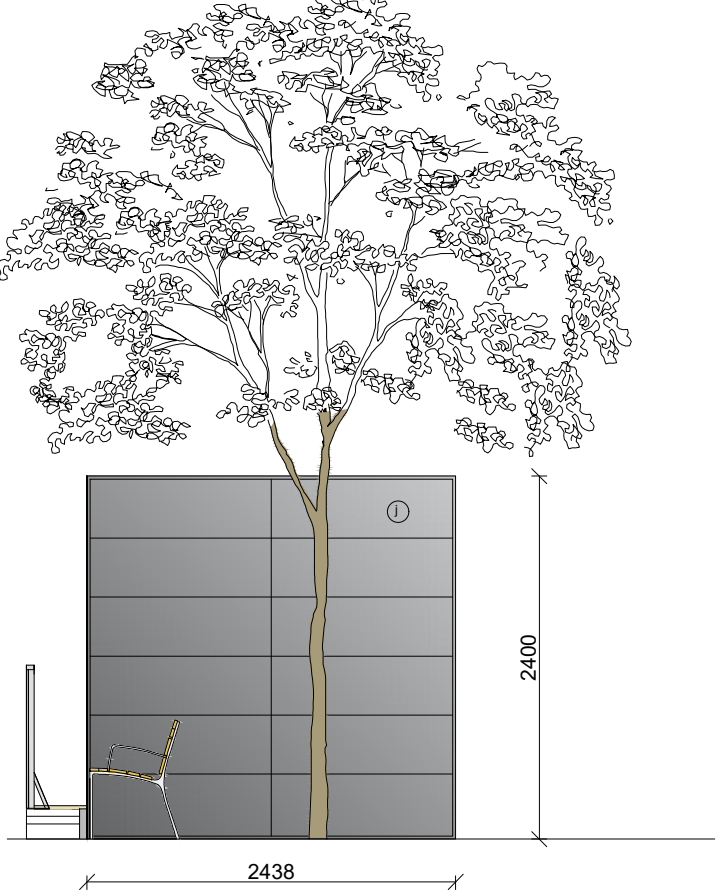




PŘEVLEKÁRNY - pohled na vstup



PŘEVLEKÁRNY - boční pohled



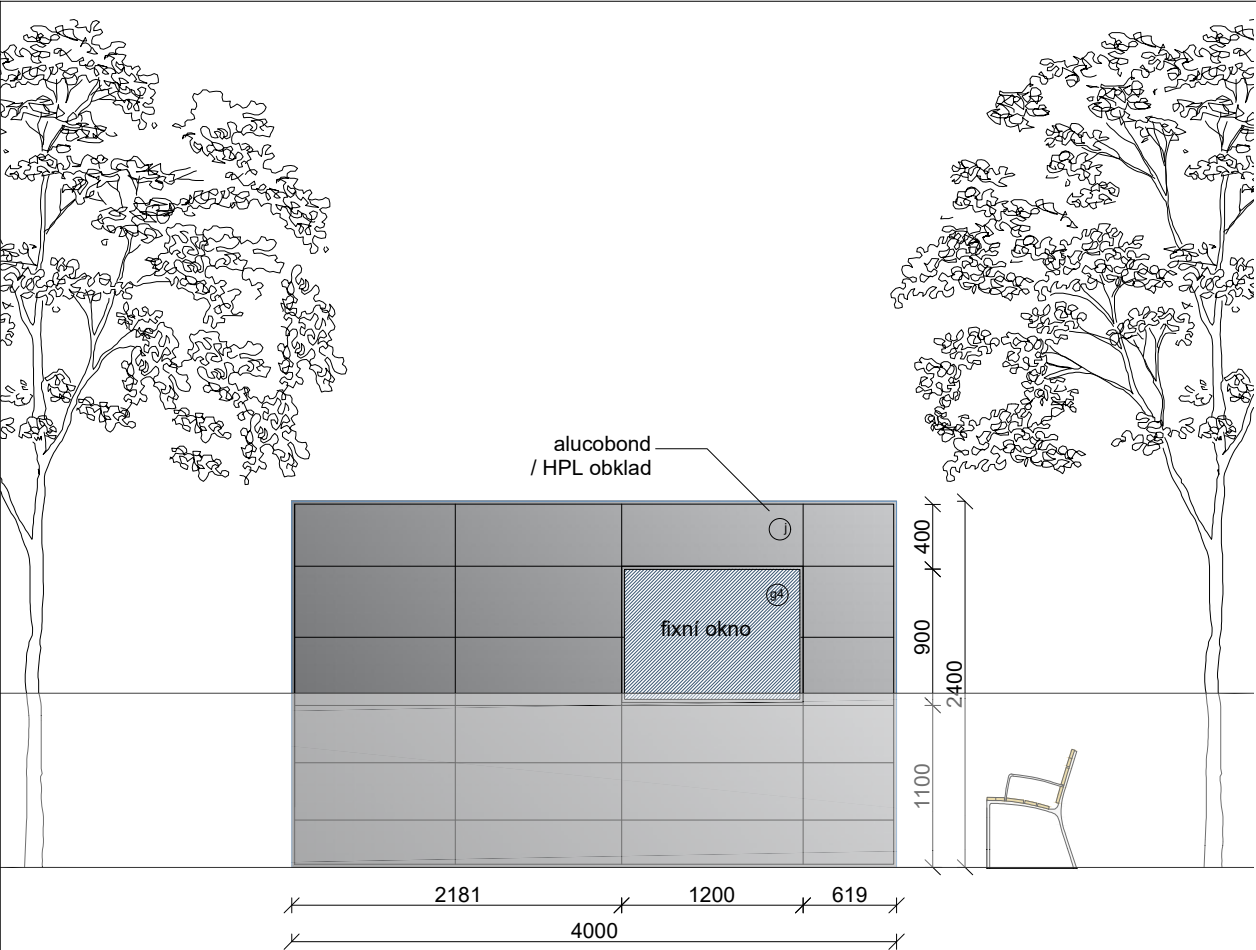
PŘEVLEKÁRNY - vnitřní mezi-pohled

MOBILNÍ OBYTNÝ KONTEJNER v modulu 2438 x 4000 mm

- a) Nosná ocelová konstrukce - samonosný ocelový rám**
- svařen z dutých a válcovaných profilů tloušťky 3 a 4 mm
  - + 8 svařovaných rohových prvků
  - antikorozní nátěr + vrchní krycí polyakrylátovou barvou RAL
- b) Podlaha:**
- pozinkovaný plech 0,55 mm,
  - minerální vlna tl. 80 mm,
  - PE fólie parozábrana
  - voděodolná dřevotříska tl. 20 mm, bez formaldehydů,
  - PVC podlahová krytina - mramorovaná šedá tl. 1,4 mm
- c) Stěny:**
- obklad plechovými kazetami Alucobond tl.4mm, sv.šedé
  - minerální vlna tloušťky 60 mm,
  - dřevěné hranoly
  - PE fólie parozábrana
  - laminovaná dřevotřísková deska tl. 10 mm, bílá, omyvatelná, bez formaldehydů
- d) Vnitřní stěna:**
- laminovaná dřevotřísková deska tl. 10 mm, bílá, omyvatelná, bez formaldehydů
- e) Střecha:**
- nelakovaný pozinkovaný trapézovaný plech tl. 0,8 mm,
  - minerální vlna tl. 80 mm,
  - dřevěné hranoly
  - PE fólie parozábrana
  - podhled laminovaná dřevotřísková deska tl. 10 mm, bílá, omyvatelná, bez formaldehydů,
  - Svod vody PVC trubkami v rohových sloupech.
- f) Vnější dveře**
- pozinkovaný plech, tepelně izolované 810x1970 mm,
  - z vnější strany tm.šedé, z vnitřní strany bílé - oboustranně lakované
  - opatřené kováním klika/klika a zámkovou vložkou FAB,
- Okna**
- g1 Okno dvoukřídlé suvné 1800/900mm
  - g2 Okno dvoukřídlé suvné 1200/900mm
  - g3 Okno jednokřídlé otočné/sklpné 1200/900mm
  - g4 Okno jednokřídlé fixní 1200/900mm
  - hliníkový rám, lakovaný, tm.šedý
  - s izotermickým sklem U = 1,0W/m2K
  - opatřené vnitřní hliníkovou žaluzií / venkovní plastovou roletou
- h1) Pult dl.1800mm**
- h2) Pult dl.1200mm**
- i) Oddělovací zástěna**
- j) Velkoformátový obklad - kazety Alucobond**

+0,000 = ÚROVEŇ PODLAHY 1NP

VEDOUCÍ PROJEKTANT				
Ing.arch. Elena SLÁDKOVÁ				
MÍSTO STAVBY:	Moravské náměstí 680/1a, Brno, k.ú.Brno - město parc. č. 800 - náměstí		FORMÁT:	A3
STAVEBNÍK:	Město Brno, městská část Brno - střed Dominikánská 2, Brno		DATUM:	červen 2020
AKCE:	Venkovní ledová plocha „Kluziště na Moravském náměstí“ - dočasná stavba		ÚČEL:	DOKUMENTACE PRO VYDÁNÍ SPOL. POVOLENÍ
OBSAH:	KONTEJNER - PŘEVLEKÁRNA - ARCH.ŘEŠENÍ		MĚŘITKO:  1:50	ČÍSLO VÝKRESU:  D.06b



POKLADNA - pohled od kluziště

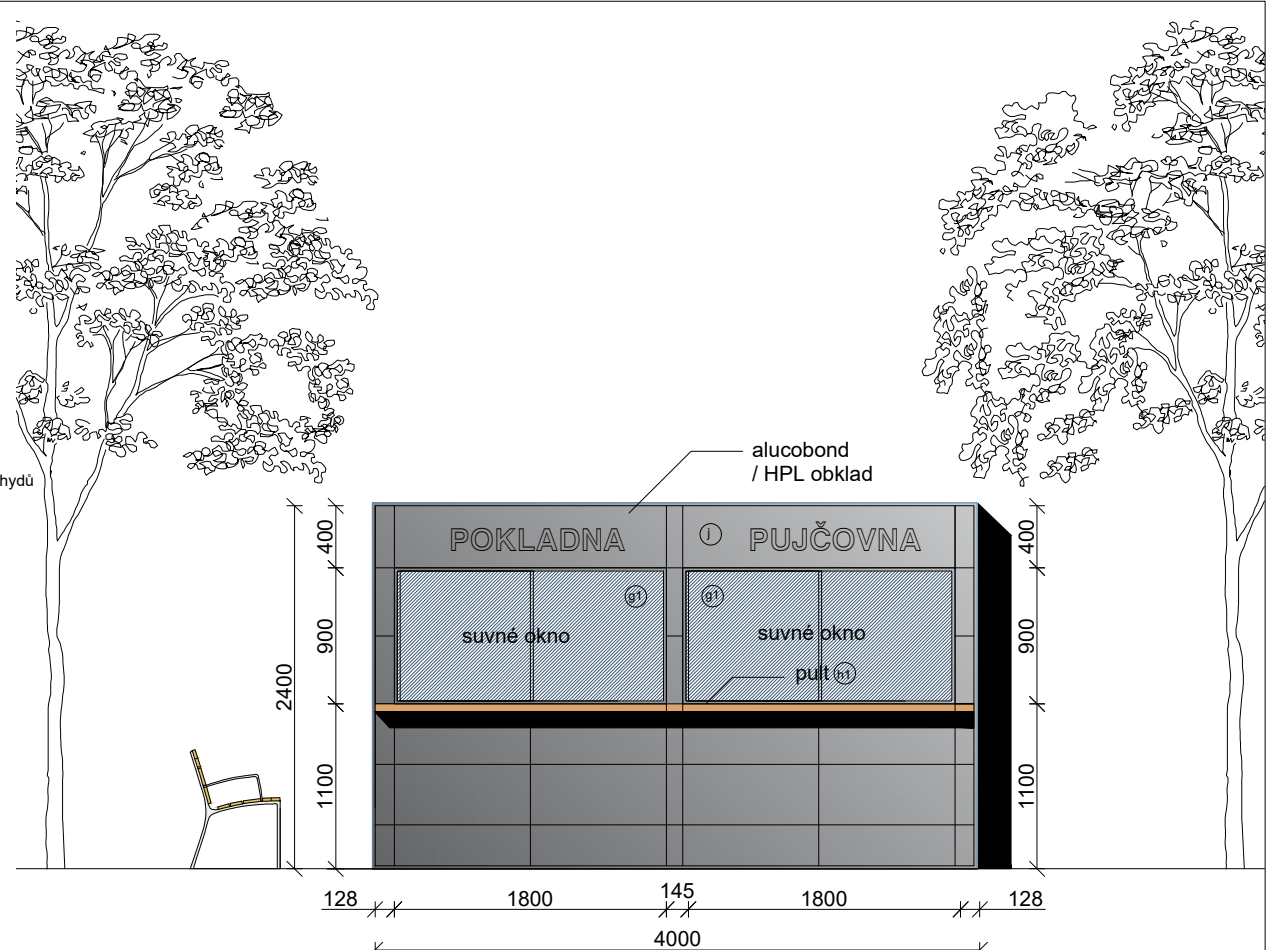
MOBILNÍ OBYTNÝ KONTEJNER v modulu 2438 x 4000 mm

- a) Nosná ocelová konstrukce - samonosný ocelový rám**
- svařen z dutých a válcovaných profilů tloušťky 3 a 4 mm
  - + 8 svařovaných rohových prvků
  - antikorozní nátěr + vrchní krycí polyakrylátovou barvou RAL
- b) Podlaha:**
- pozinkovaný plech 0,55 mm,
  - minerální vlna tl. 80 mm,
  - PE fólie parozábrana
  - voděodolná dřevo/cementotřísková deska tl. 20 mm, bez formaldehydů,
  - PVC podlahová krytina - mramorovaná šedá tl. 1,4 mm
- c) Stěny:**
- obklad plechovými kazetami Alucobond tl.4mm, sv.šedé
  - minerální vlna tloušťky 60 mm,
  - dřevěné hranoly
  - PE fólie parozábrana
  - laminovaná dřevotřísková deska tl. 10 mm, bílá, omyvatelná, bez formaldehydů

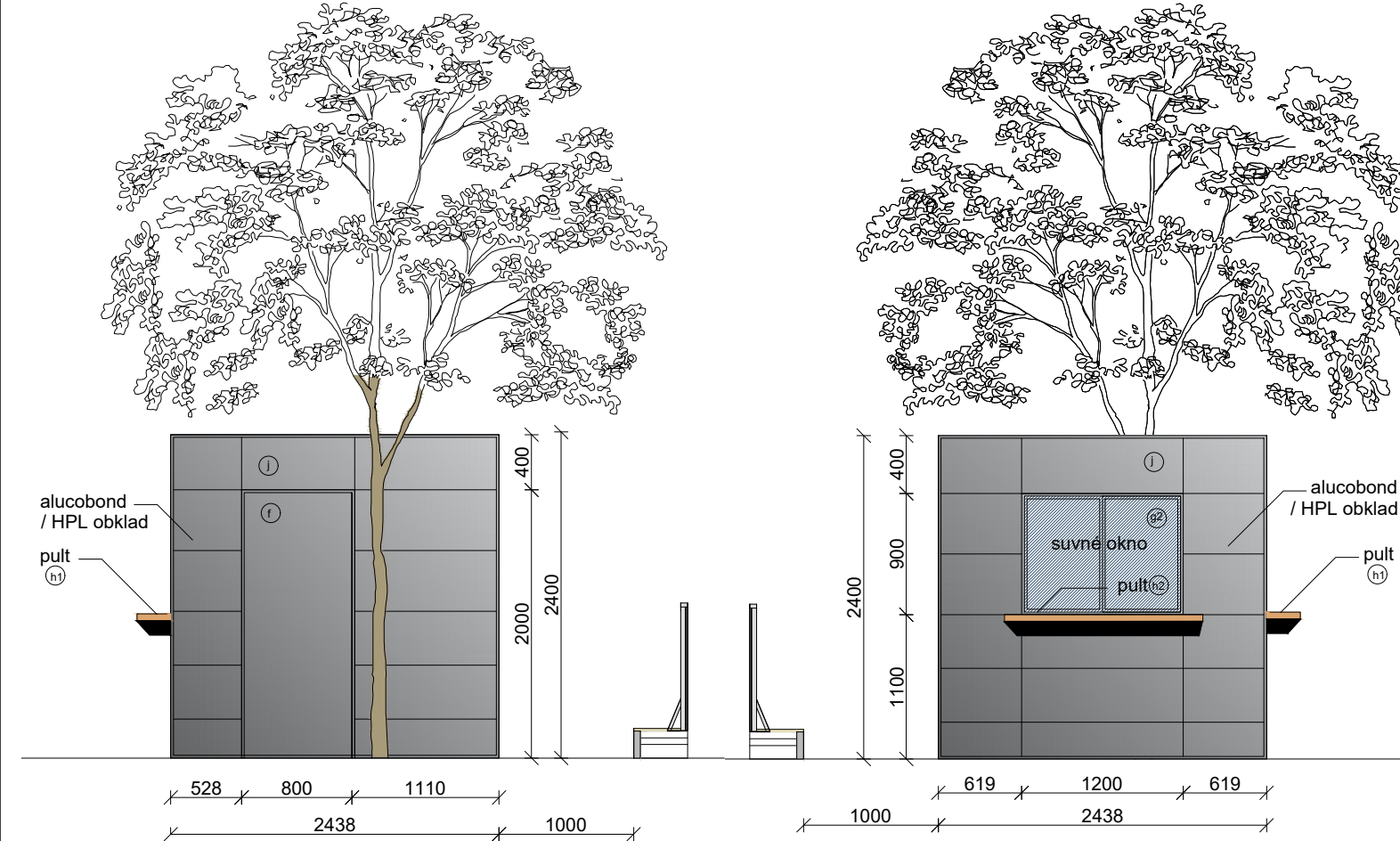
- f) Vnější dveře**
- pozinkovaný plech, tepelně izolované 810x1970 mm,
  - z vnější strany tm.šedé, z vnitřní strany bílé - oboustranně lakované
  - opatřené kováním klika/klika a zámkovou vložkou FAB,

- Okna**
- g1) Okno dvoukřídlé suvné 1800/900mm
  - g2) Okno dvoukřídlé suvné 1200/900mm
  - g3) Okno jednokřídlé otočné/sklopné 1200/900mm
  - g4) Okno jednokřídlé fixní 1200/900mm
  - hliníkový rám, lakovaný, tm.šedý
  - s izotermickým sklem U = 1,0W/m2K
  - opatřené vnitřní hliníkovou žaluzií / venkovní plastovou roletou

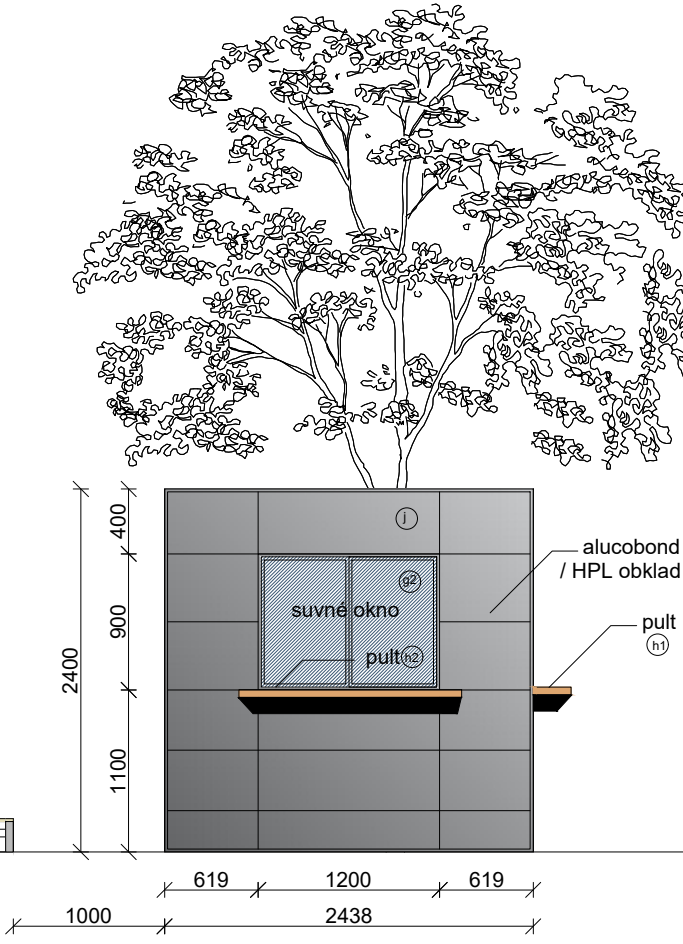
- h1) Pult dl.1800mm
- h2) Pult dl.1200mm
- l) Oddělovací zástěna
- j) Velkoformátový obklad - kazety Alucobond



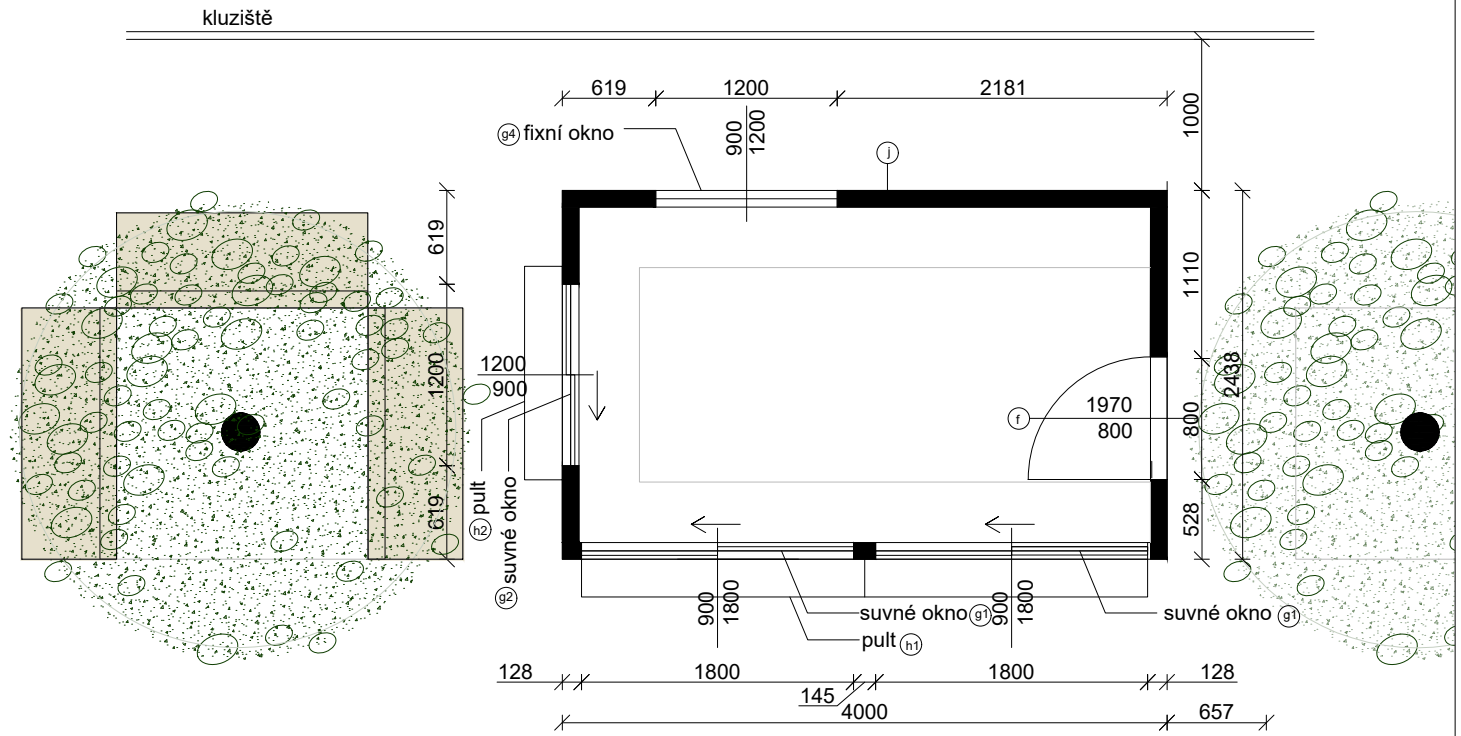
POKLADNA - výdej, pohled od Scaly



POKLADNA - pohled od MorGal



POKLADNA - pohled od kluziště



POKLADNA - půdorys

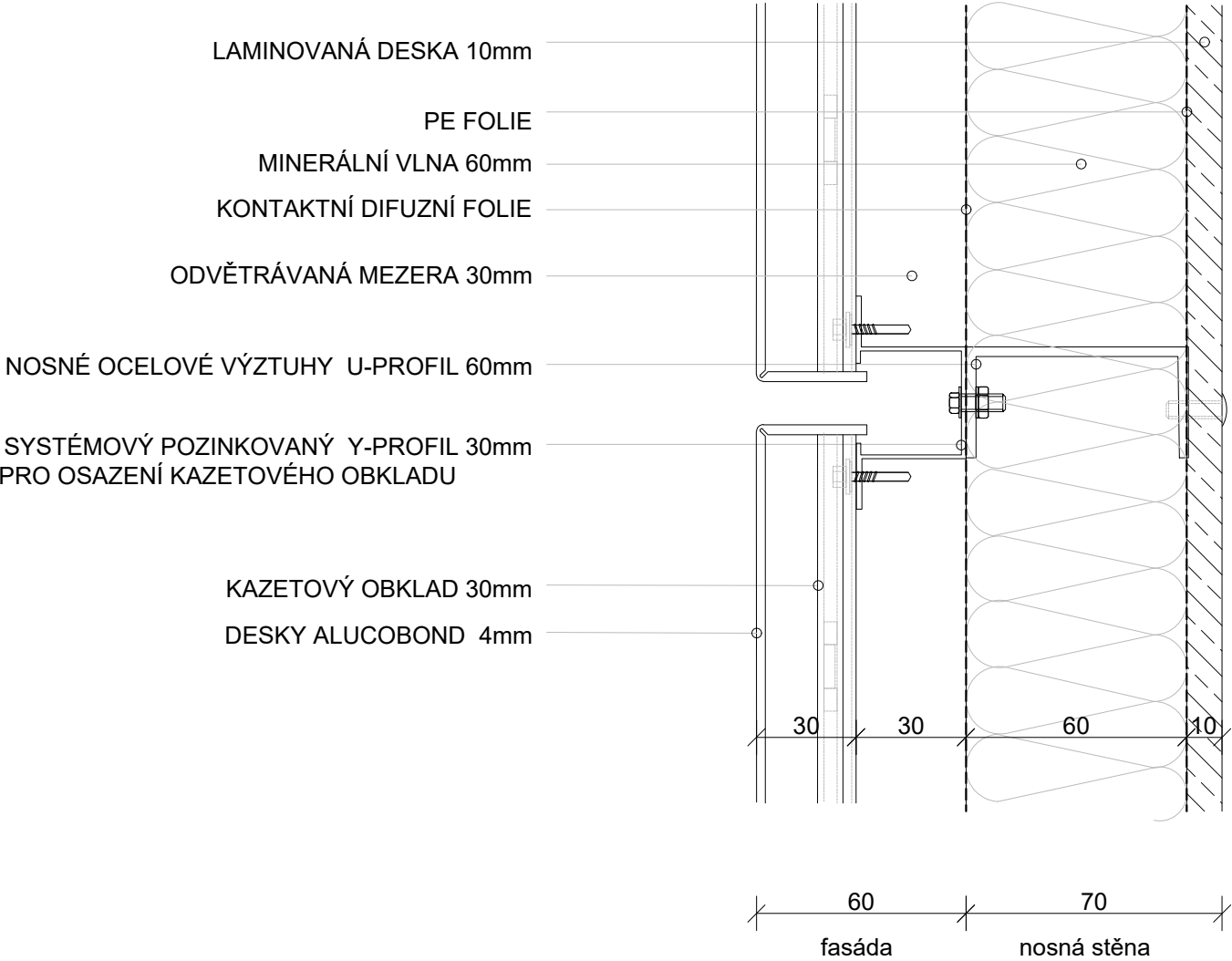
+0,000 = ÚROVEŇ PODLAHY 1NP

VEDOUCÍ PROJEKTANT			
Ing.arch. Elena SLÁDKOVÁ			
MÍSTO STAVBY:	Moravské náměstí 680/1a, Brno, k.ú.Brno - město parc. č. 800 - náměstí	FORMÁT:	A3
STAVEBNÍK:	Město Brno, městská část Brno - střed Dominikánská 2, Brno	DATUM:	červen 2020
AKCE:	Venkovní ledová plocha „Kluziště na Moravském náměstí“ - dočasná stavba	ÚČEL:	DOKUMENTACE PRO VYDÁNÍ SPOL. POVOLENÍ
OBSAH:	KONTEJNER - POKLADNA - ARCH.ŘEŠENÍ	MĚŘÍTKO:	ČÍSLO VÝKRESU: D.08





obklad Alucobond



VEDOUCÍ PROJEKTANT				
Ing.arch. Elena SLÁDKOVÁ				
MÍSTO STAVBY:	Moravské náměstí 680/1a, Brno, k.ú.Brno - město parc. č. 800 - náměstí		FORMÁT:	A3
STAVEBNÍK:	Město Brno, městská část Brno - střed Dominikánská 2, Brno		DATUM:	červen 2020
AKCE:	Venkovní ledová plocha „Kluziště na Moravském náměstí“ - dočasná stavba		ÚČEL:	DOKUMENTACE PRO VYDÁNÍ SPOL. POVOLENÍ
OBSAH:	KONTEJNER - DETAIL OBKLADU		MĚŘÍTKO: 1:50	ČÍSLO VÝKRESU: D.9

**MOBILNÍ OBYTNÝ KONTEJNER v modulu 2438 x 4000 mm**

- a** **Nosná ocelová konstrukce - samonosný ocelový rám**

  - svařen z dutých a válcovaných profilů tloušťky 3 a 4 mm
  - + 8 svařovaných rohových prvků
  - antikorozní nátěr + vrchní krycí polyakrylátovou barvou RAL

**b** **Podlaha:**

  - pozinkovaný plech 0,55 mm,
  - minerální vlna tl. 80 mm,
  - PE fólie parozábrana
  - voděodolná dřevo/cemento-třísková deska tl. 20 mm, bez formaldehydů,
  - PVC podlahová krytina - mramorovaná šedá tl. 1,4 mm

**c** **Stěny:**

  - obklad plechovými kazetami Alucobond tl.4mm, sv.šedé
  - minerální vlna tloušťky 60 mm,
  - dřevěné hranoly
  - PE fólie parozábrana
  - laminovaná dřevotřísková deska tl. 10 mm, bílá, omyvatelná, bez formaldehydů

**d** **Vnitřní stěna:**

  - laminovaná dřevotřísková deska tl. 10 mm, bílá, omyvatelná, bez formaldehydů

**e** **Střecha:**

  - nelakovaný pozinkovaný trapézovaný plech tl. 0,8 mm,
  - minerální vlna tl. 80 mm,
  - dřevěné hranoly
  - PE fólie parozábrana
  - podhled laminovaná dřevotřísková deska tl. 10 mm, bílá, omyvatelná, bez formaldehydů,
  - Svod vody PVC trubkami v rohových sloupech.

**f** **Vnější dveře**

  - pozinkovaný plech, tepelně izolované 810x1970 mm,
  - z vnější strany tm.šedé, z vnitřní strany bílé - oboustranně lakované
  - opatřené kováním klika/klika a zámkovou vložkou FAB,

**Okna**

**g1** Okno dvoukřídlé suvné 1800/900mm

**g2** Okno dvoukřídlé suvné 1200/900mm

**g3** Okno jednokřídlé otočné/sklonné 1200/900mm

**g4** Okno jednokřídlé fixní 1200/900mm

  - hliníkový rám, lakovaný, tm.šedý
  - s izotermickým sklem  $U = 1,0W/m^2K$
  - opatřené vnitřní hliníkovou žaluzií / venkovní plastovou roletou

**h1** Pult dl.1800mm

**h2** Pult dl.1200mm

**i** Oddělovací zástěna

**j** Velkoformátový obklad - kazety Alucobond

**k** Venkovní el. přívodní krabice

**l** Elektrorozvaděč

**m1** Vnitřní elektroinstalace - el. zásuvky

**m2** Vnitřní elektroinstalace - el. zásuvky samostatně jištěné

**m3** Vnitřní elektroinstalace - datové zásuvky

**m4** Vnitřní elektroinstalace - el.spínač osvětlení

**n1** Přímotop 2000W

**n2** Přímotop 1000W

**o1** Nástenní svítidlo

**o2** Nástenní svítidlo

**p** Kuchyňský pult s dřezem

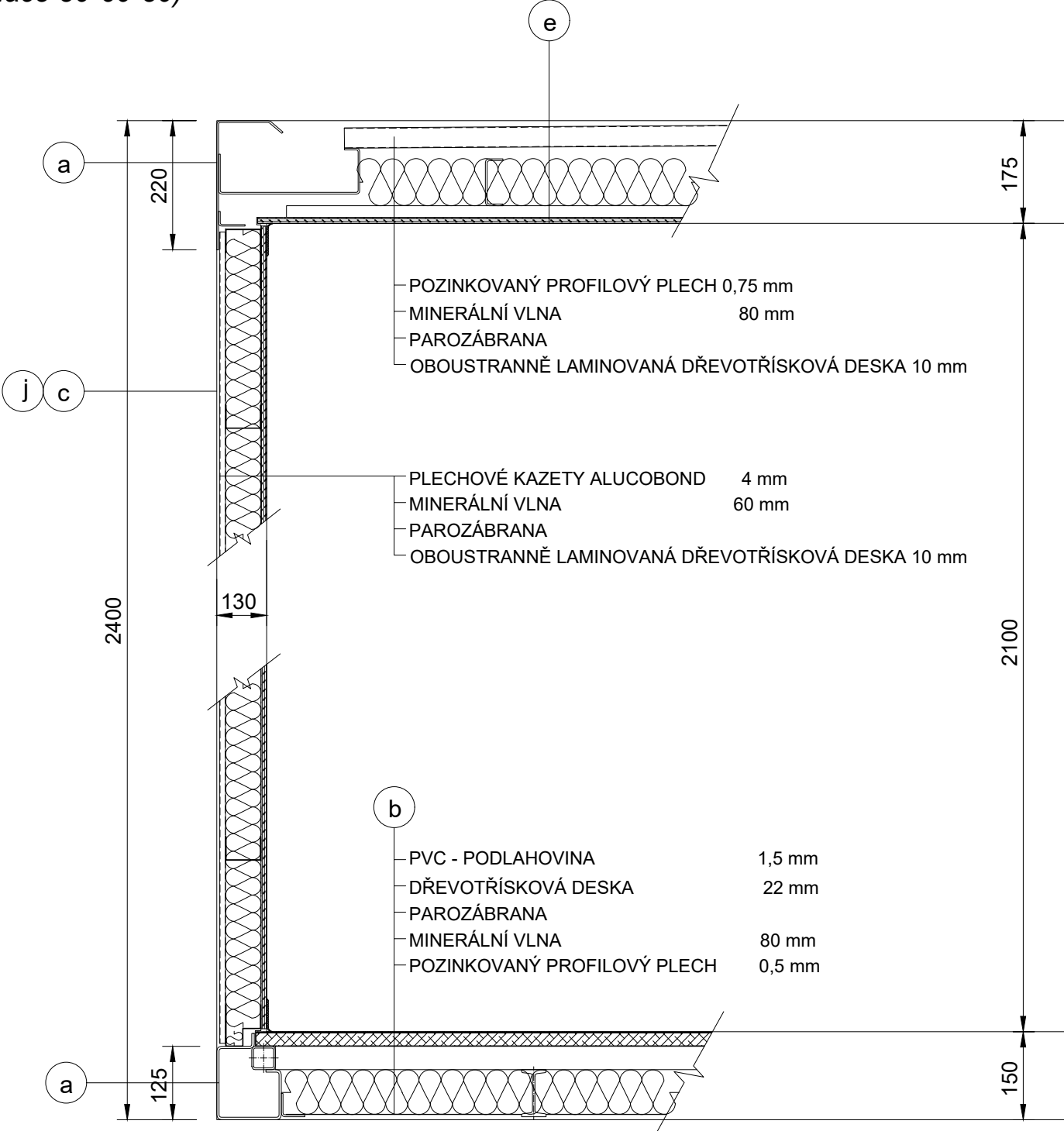
**r** Výtoková baterie

+0,000 = ÚROVEŇ PODLAHY 1NP

VEDOUCÍ PROJEKTANT			
Ing.arch. Elena SLÁDKOVÁ			
MÍSTO STAVBY: Moravské náměstí 680/1a, Brno, k.ú.Brno - město parc. č. 800 - náměstí STAVEBNÍK: Město Brno, městská část Brno - střed Dominikánská 2, Brno			FORMÁT: A3  DATUM: červen 2020
AKCE: Venkovní ledová plocha „Klužiště na Moravském náměstí“ - dočasná stavba			ÚČEL: DOKUMENTACE PRO VYDÁNÍ SPOL. POVOLENÍ
OBSAH: KONTEJENERY - TECHNICKÉ ŘEŠENÍ			MĚŘÍTKO: 1:30  ČÍSLO VÝKRESU: D.10



KONTEJNER  
- SVISLÝ ŘEZ  
- DETAIL SKLADBY  
(izolace 80-60-80)

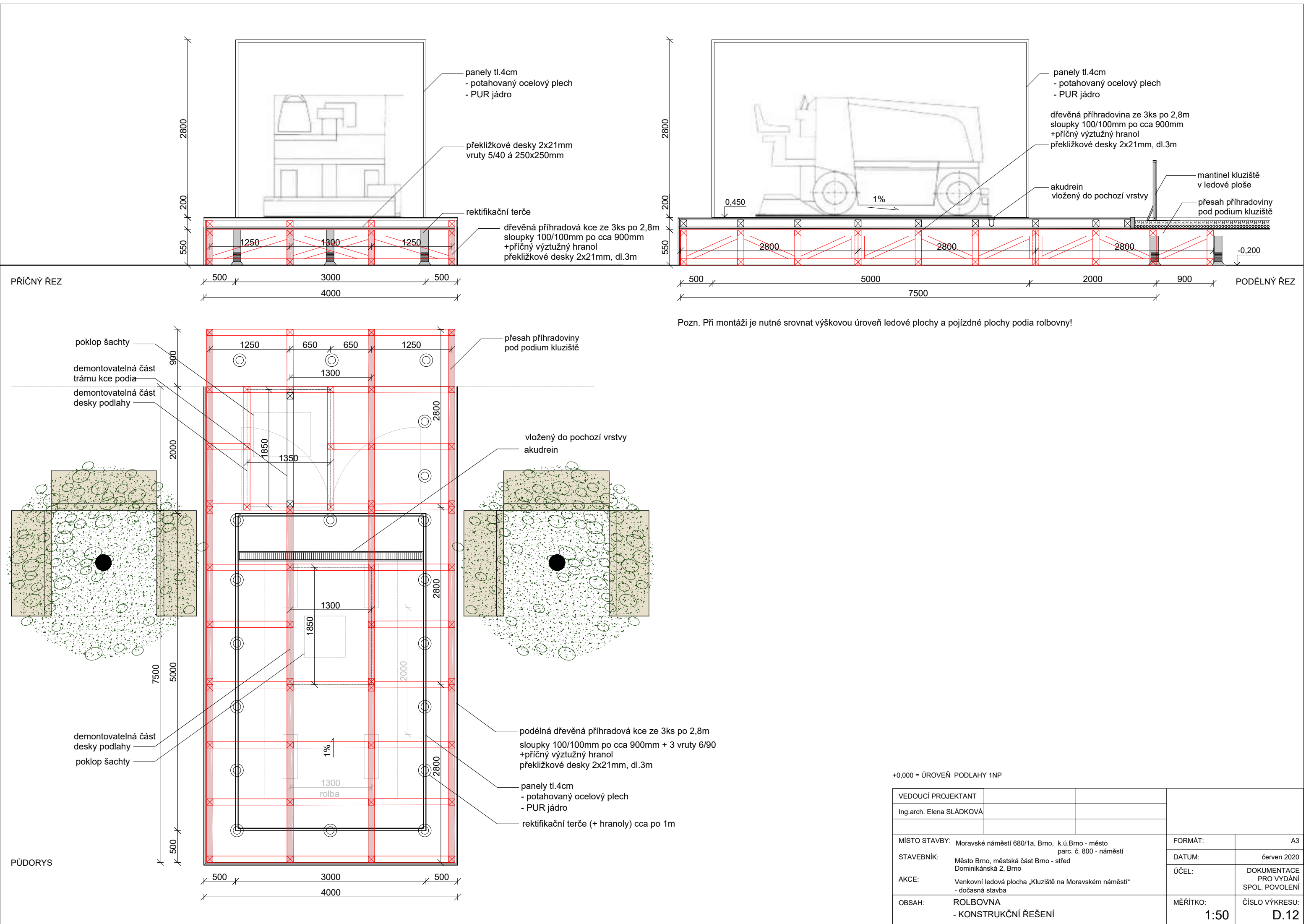


MOBILNÍ OBYTNÝ KONTEJNER v modulu 2438 x 4000 mm

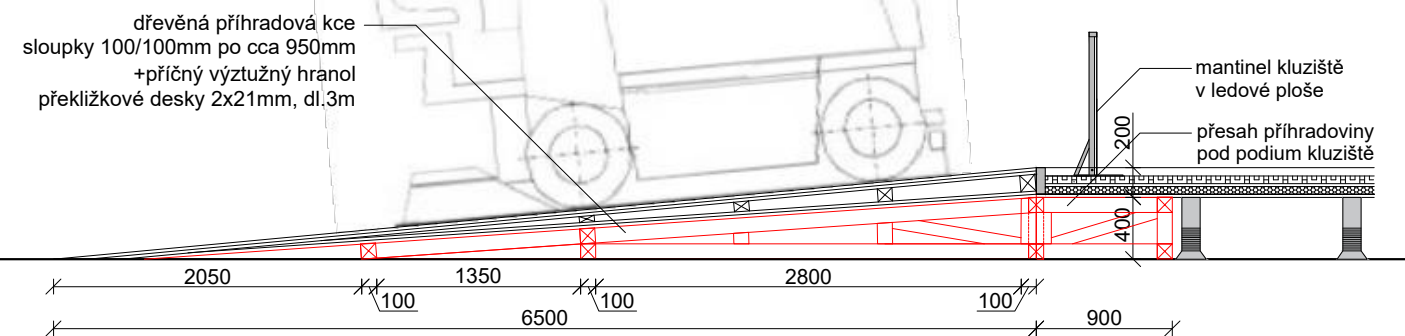
- a) Nosná ocelová konstrukce - samonosný ocelový rám**
- svařen z dutých a válcovaných profilů tloušťky 3 a 4 mm
  - + 8 svařovaných rohových prvků
  - antikorozní nátěr + vrchní krycí polyakrylátovou barvou RAL
- b) Podlaha:**
- pozinkovaný plech 0,55 mm,
  - minerální vlna tl. 80 mm,
  - PE fólie parozábrana
  - voděodolná dřevo/cemento-třísková deska tl. 20 mm, bez formaldehydů,
  - PVC podlahová krytina - mramorovaná šedá tl. 1,4 mm
- c) Stěny:**
- obklad plechovými kazetami Alucobond tl.4mm, sv.šedé
  - minerální vlna tloušťky 60 mm,
  - dřevěné hranoly
  - PE fólie parozábrana
  - laminovaná dřevotřísková deska tl. 10 mm, bílá, omyvatelná, bez formaldehydů
- d) Vnitřní stěna:**
- laminovaná dřevotřísková deska tl. 10 mm, bílá, omyvatelná, bez formaldehydů
- e) Střecha:**
- nelakovaný pozinkovaný trapézovaný plech tl. 0,8 mm,
  - minerální vlna tl. 80 mm,
  - dřevěné hranoly
  - PE fólie parozábrana
  - podhled laminovaná dřevotřísková deska tl. 10 mm, bílá, omyvatelná, bez formaldehydů,
  - Svod vody PVC trubkami v rohových sloupech.
- j) Velkoformátový obklad - kazety Alucobond**

+0,000 = ÚROVEŇ PODLAHY 1NP

VEDOUcí PROJEKTANT				
Ing.arch. Elena SLÁDKOVÁ				
MÍSTO STAVBY: Moravské náměstí 680/1a, Brno, k.ú.Brno - město parc. č. 800 - náměstí STAVEBNÍK: Město Brno, městská část Brno - střed Dominikánská 2, Brno AKCE: Venkovní ledová plocha „Kluziště na Moravském náměstí“ - dočasná stavba			FORMÁT:	A3
			DATUM:	červen 2020
			ÚČEL:	DOKUMENTACE PRO VYDÁNÍ SPOL. POVOLENÍ
OBSAH:	KONTEJNERY - DETAIL SKLADBY - ŘEZ SVISLÝ		MĚŘÍTKO: 1:10	ČÍSLO VÝKRESU: D.11







Technical drawing of a stage floor plan, showing dimensions and construction details. The drawing is a top-down view of a rectangular stage area.

**Dimensions:**

- Overall width: 900 mm (top edge).
- Overall height: 6500 mm (left edge).
- Internal width segments: 1125 mm, 1300 mm, 1125 mm.
- Internal height segments: 2800 mm, 1350 mm, 1600 mm.
- Small square dimensions: 100 mm (top-left corner), 100 mm (middle-left corner), 100 mm (bottom-left corner).
- Central rectangular area dimensions: 1300 mm (width), 950 mm (height).
- Bottom rectangular area dimensions: 1300 mm (width), 1600 mm (height).

**Construction Details:**

- přesah příhradoviny pod podium kluziště** (overhang of trussing under the podium skating rink).
- dřevěná příhradová kce** (wooden truss structure) consisting of:
  - sloupky 100/100mm po cca 950mm + 3 vruty 6/90 (posts 100/100mm approx 950mm + 3 screws 6/90)
  - + příčný výztužný hranol (cross bracing beam)
  - překližkové desky 2x21mm, dl.3m (plywood boards 2x21mm, length 3m)
- rektifikační terče (+ hranoly) cca po 1m** (rectification discs (+ beams) approx every 1m).
- rolba** (cutout) in the bottom section.

VEDOUCÍ PROJEKTANT			
Ing.arch. Elena SLÁDKOVÁ			
MÍSTO STAVBY: Moravské náměstí 680/1a, Brno, k.ú.Brno - město parc. č. 800 - náměstí		FORMÁT:	A3
STAVEBNÍK: Město Brno, městská část Brno - střed Dominikánská 2, Brno		DATUM:	červen 2020
AKCE: Venkovní ledová plocha „Kluziště na Moravském náměstí“ - dočasná stavba		ÚČEL:	DOKUMENTACE PRO VYDÁNÍ SPOL. POVOLENÍ
OBSAH: NÁJEZD - KONSTRUKČNÍ ŘEŠENÍ		MĚŘÍTKO: <b>1:50</b>	ČÍSLO VÝKRESU: <b>D.14</b>