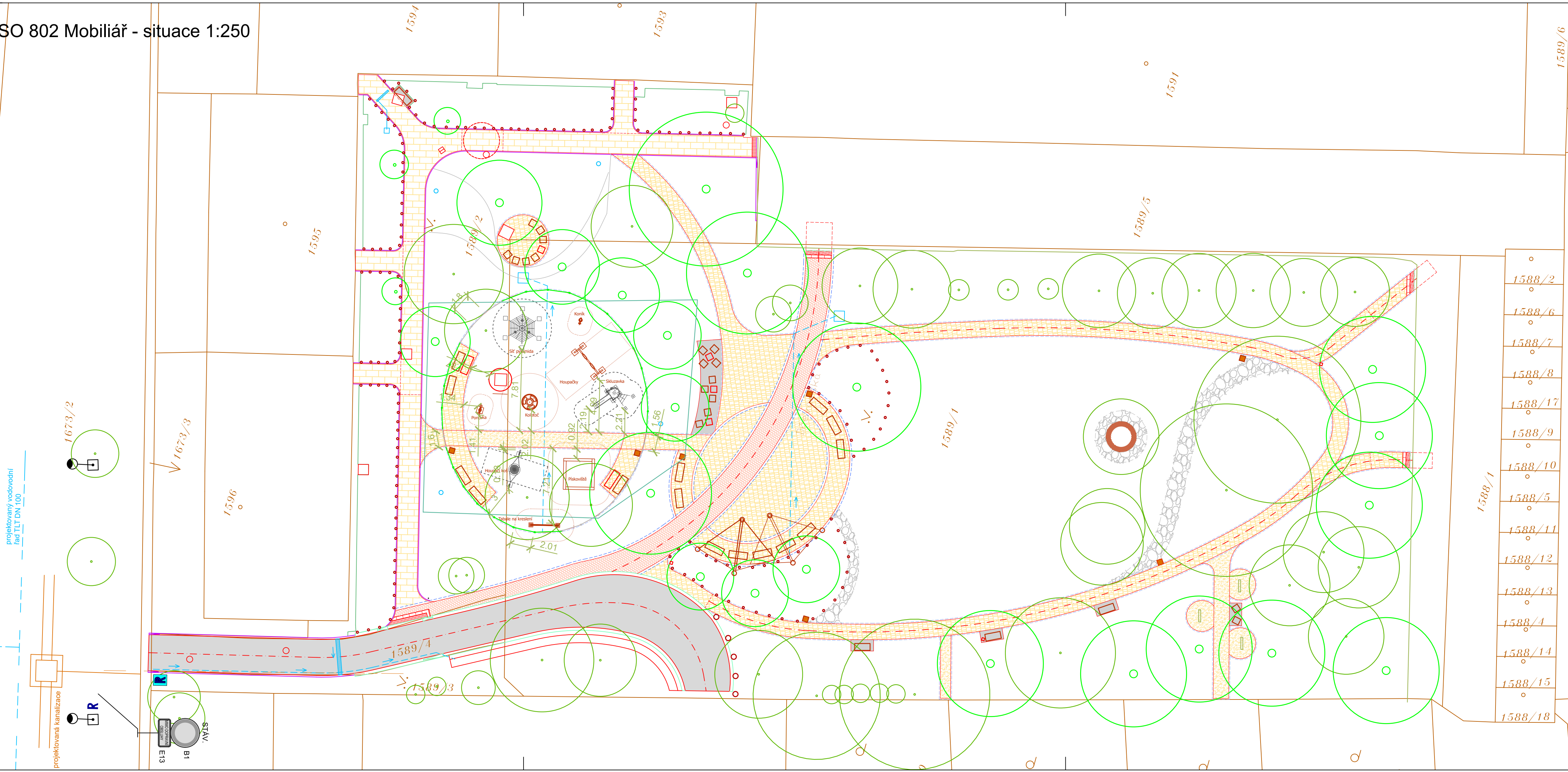


SO 802 Mobiliář - situace 1:250



LEGENDA:

- KOMUNIKACE - ASFALTOVÝ BETON
- CHODNÍKY - BETONOVÁ SKLADEBNÁ DLAŽBA TL. 60mm
- CHODNÍKY - MLATOVÝ POVRCH
- CHODNÍKY - ŽULOVÉ ODSEKY
- DĚTSKÉ HŘIŠTĚ - KAČÍREK FR. 2/8mm
- POJÍŽDĚNÉ CHODNÍKY - ŽULOVÁ KOSTKA 100/100mm, VĚJÍŘOVÝ KLD
- CHODNÍKY - NEFORMÁTOVANÁ KAMENNÁ DLAŽBA
- PLOCHY POD LAVIČKAMI A STOLKY - CEMENTOBETONOVÝ KRYT (STRIÁŽ)
- VAROVNÉ PÁSY - KAMENNÁ RELIÉFNÍ DLAŽBA PRO NEVIDOMÉ
- LEMOVÁNÍ VAROVNÝCH PÁSŮ - ŽULOVÉ DESKY 300/600mm

- JEDNOŘÁDEK ŽULOVÝCH KOSTEK 100/100mm
- DVOJŘÁDEK ŽULOVÝCH KOSTEK 100/100mm
- KAMENNÝ OBRUBNÍK
- BETONOVÝ OBRUBNÍK

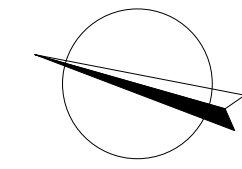
- HRANICE PARCEL
- 289 PARCELNÍ ČÍSLO
- STÁVAJÍCÍ STAV
- NOVÝ NÁVRH

LEGENDA MOBILIÁŘE:

- POSEDOVÁ KŘESÍLKA
- LAVIČKY DÉLKA 180 cm
- LAVIČKY DÉLKA 150 cm
- PLACHTOVÉ ZASTÍNĚNÍ
- KRUHOVÁ LAVIČKA
- POSEDOVÁ KRUHOVÁ LAVIČKA NA DĚTSKÉM HŘIŠTI
- STÁVAJÍCÍ - PŘEMÍSTĚNÉ HRACÍ PRVKY
- NOVĚ NAVRŽENÉ HRACÍ PRVKY
- STOLY
- PŘEMÍSTĚNÉ AKÁTOVÉ SLOUPKY
- OPLÚTEK S LANOVÍM KOLEM ZÁHONŮ
- ODPADKOVÉ KOŠE, STOJANY NA PSÍ SÁČKY
- DEMOLICE STÁVAJÍCÍHO PLOTU
- STÁVAJÍCÍ ZÁBRANNÉ KÜLY
- CVIČÍCÍ STROJE PRO SENIORY - POZICE UPŘESNĚNA

STROMOVÉ PATRO:

- STÁVAJÍCÍ STROMY
- NOVĚ NAVRŽENÉ STROMY



D

GENERÁLNÍ PROJEKTANT	Ing. Alžběta Kalábová		
	Větrná 616/16b, 635 00 BRNO		
HLAVNÍ INŽENÝR PROJEKTU	Ing. Alžběta Kalábová		

ZODPOVĚDNÝ PROJEKTANT		Ing. Alžběta Kalábová					
VYPRACOVAL		Ing. Alžběta Kalábová					
KONTOLOVAL		Ing. Alžběta Kalábová					
OKRES:		BRNO - MĚSTO		KRAJ: JIHMORAVSKÝ			
KATASTRÁLNÍ ÚZEMÍ: VEVERÍ							
NÁZEV AKCE:						DATUM	ČERVEN 2022
Revitalizace vnitrobloku Bayerova Botanická						FORMÁT	5x A4
						MĚŘÍTKO	1 : 250
						STUPEŇ	DUSP+PDPS
						NÁZEV OBJEKTU:	
SO 802 Mobiliář						ARCHIVNÍ Č.	
NÁZEV PŘÍLOHY:						Č. SOUPRAVY	Č. PŘÍLOHY
Situace							02