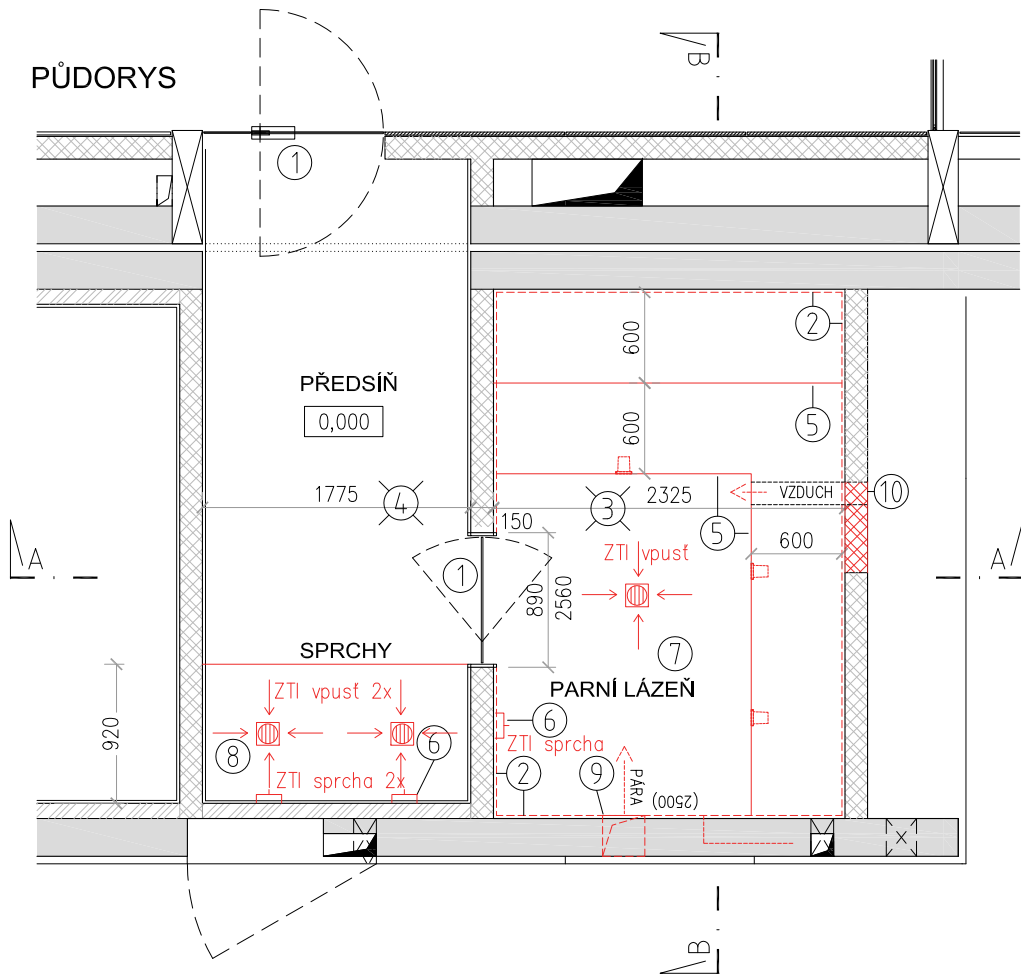


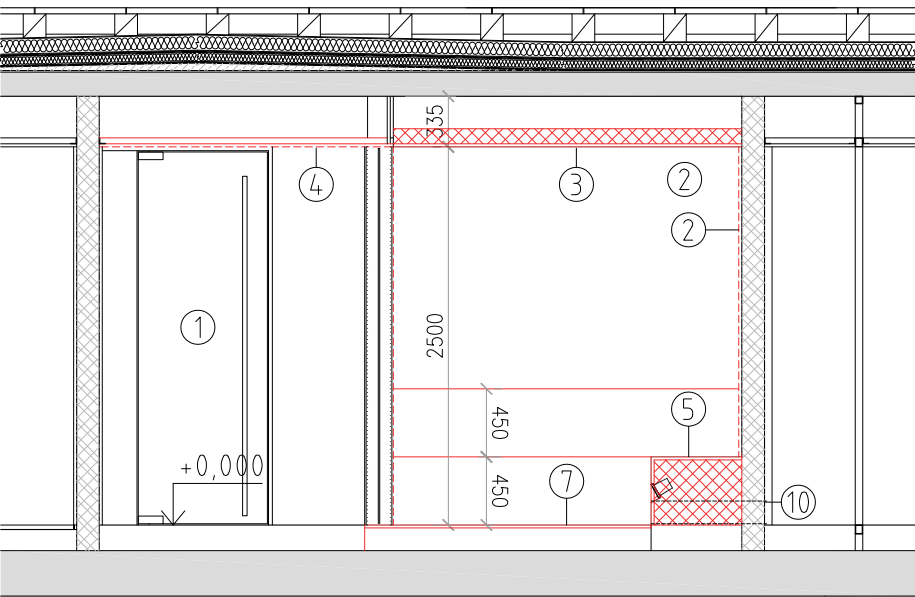
PŮDORYS



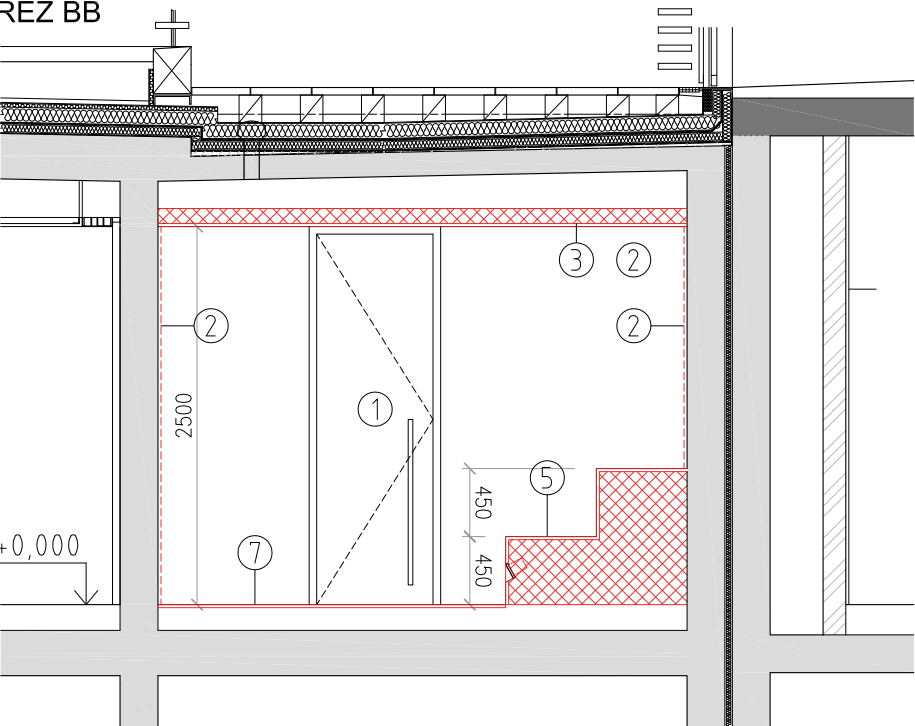
POPIS NAVRŽENÝCH PRACÍ:

- PROSKLENÉ DVEŘE OSAZENY ZPĚT DO PŮVODNÍ POZICE, PANTY SE SAMOZAVÍRAČÍ SEŘÍZENY, KRYTKY NOVÉ Z NEREZU AISI316 NEBO ELOXOVANÝ HLINÍK
- V ČÁSTI PARNÍ SAUNY MOZAIKOVÉ OBKLADY STĚN PROVEDENY NOVĚ DLE JIŽ REALIZOVANÉ MOZAIKY V PARNÍ LÁZNI, BEZ ROHOVÝCH PROFILŮ, SPÁROVÁNÍ EPOXIDOVÝM TMELEM, VIZ SKLADBY
- V ČÁSTI PARNÍ SAUNY NOVÝ ZAVĚŠENÝ PODHLED Z TERMOIZOLAČNÍHO MATERIÁLU OBLOŽENÝ MOZAIKOU TOTOŽNĚ JAK STĚNY, PŘÍVODY PRO SVĚTLA A VZDUCHOTECHNIKU PONECHAT V POZICÍCH, DOPOJIT PŮVODNÍ SVÍTIDLA A VÝUSTKY
- V ČÁSTI SPRCHY A PŘEDSÍŇE NOVÝ PODHLED Z DESEK AQUAPANEL + OBLOŽENÍ STROPU MOZAIKOU TOTOŽNĚ JAK STĚNY, V ROVINĚ S LÍCEM STROPU V PARNÍ SAUNĚ, PŘÍVODY PRO SVĚTLA A VZDUCHOTECHNIKU PONECHAT V POZICÍCH A DOPOJIT
- V PARNÍ SAUNĚ OSADIT NOVÉ LAVICE Z TERMOIZOLAČNÍHO MATERIÁLU, OBKLAD MOZAIKOU BEZ LIŠT, V DOLNÍ ČÁSTI OSAZENY 3 NOVÁ SAUNOVÁ SVÍTIDLA OVLÁDANÁ Z ROZVADĚČE PÁRY
- OSADIT NOVÉ SPRCHOVÉ ARMATURY POD OMÍTKU VE SPRCHÁCH (PIEZO, AZP)– 2 KS A OPLACHOVOU JEDNU HADICI S ARMATUROU V PARNÍ SAUNĚ
- V PARNÍ SAUNĚ NOVÁ PODLAHOVÁ KRYTINU Z MOZAIKY, PROVEDENÍ S PROTISKLUZEM, KOMPLETNÍ SKLADBA VIZ VÝKRES; OSAZENÍ NOVÉ PODLAHOVÉ VPUSTI, VYSPÁDOVÁNÍ KE VPUSTI
- VE SPRCHÁCH PŘEBROUSIT PODLAHOVOU DESKU, ABY BYLO DOSAŽENO SPÁDU KE VPUSTÍMÍ, OSAZENÍ NOVÝCH VPUSTÍ , POVRCH STĚRKA DLE SKLADBY NA VÝKRESE
- PŘEINSTALOVAT A DOPOJIT STÁVAJÍCÍ VYVÍJEČ PÁRY, NOVĚ UMÍSTĚN V SUTERÉNU V MÍSTNOSTI KOGENERACE, DOPLNIT NOUZOVÉ TLAČÍTKO NA ZDI
- NOVĚ NAINSTALOVÁN VENTILÁTOR PRO PŘÍVOD VZDUCHU POD LAVICEMI, SERVISNÍ PŘÍSTUP K VENTILÁTORU Z PŘÍLEHLÉ NIKY ZA KÁVOVAREM

ŘEZ AA



ŘEZ BB



SKLADBY NAVRŽENÝCH KONSTRUKCÍ

PODLAHA V PARNÍ LÁZNI 3,9 m²:

- SPÁROVACÍ HMOTA EPOXID
- SKLENĚNÁ MOZAIKA PROTISKLUZ
- RYCHLETUHNOUCÍ LEPIDLO SE ZPRŮŽŇUJÍCÍ PŘÍSADOU + SÍŤ
- DILATACE – IZOLAČNÍ PÁSKA
- IZOLACE – PRUŽNÁ DVOUSLOŽKOVÁ CEMENTOVÁ STĚRKA
- VYROVNÁNÍ – RYCHLETVRDNOUCÍ POTĚR
- VYROVNÁNÍ, ZASTĚRKOVÁNÍ TOPENÍ – VYROVNÁVACÍ VRSTVA SE ZPRŮŽŇUJÍCÍ PŘÍSADOU
- STÁVAJÍCÍ KONSTRUKCE PODLAHY (VRSTVA STAVBY)

STĚNY V PARNÍ LÁZNI – 22,2 m²:

- SPÁROVACÍ HMOTA EPOXID
- SKLENĚNÁ MOZAIKA
- RYCHLETUHNOUCÍ LEPIDLO SE ZPRŮŽŇUJÍCÍ PŘÍSADOU + SÍŤ
- DILATACE – IZOLAČNÍ PÁSKA
- IZOLACE – PRUŽNÁ DVOUSLOŽKOVÁ STĚRKA
- VYROVNÁNÍ – RYCHLETVRDNOUCÍ POTĚR
- VYROVNÁNÍ- VYROVNÁVACÍ VRSTVA SE ZPRŮŽŇUJÍCÍ PŘÍSADOU
- PŘESTĚRKOVÁNÍ – RYCHLETUHNOUCÍ LEPIDLO SE ZPRŮŽŇUJÍCÍ PŘÍSADOU + SÍŤ
- PODKLAD – EPS TŘ.200 (EVENT. XPS) LEPENÝ NA STÁVAJÍCÍ KCI
- STÁVAJÍCÍ KONSTRUKCE – PŘÍČKY/NOSNÉ VNITŘNÍ STĚNY (VRSTVA STAVBY)

LAVICE V PARNÍ LÁZNI – 7,0 m²:

- SPÁROVACÍ HMOTA EPOXID
- SKLENĚNÁ MOZAIKA
- RYCHLETUHNOUCÍ LEPIDLO SE ZPRŮŽŇUJÍCÍ PŘÍSADOU + SÍŤ
- DILATACE – IZOLAČNÍ PÁSKA
- IZOLACE – PRUŽNÁ DVOUSLOŽKOVÁ CEMENTOVÁ STĚRKA
- VYROVNÁNÍ – RYCHLETVRDNOUCÍ POTĚR
- VYROVNÁNÍ, ZASTĚRKOVÁNÍ TOPENÍ – VYROVNÁVACÍ VRSTVA SE ZPRŮŽŇUJÍCÍ PŘÍSADOU
- PŘESTĚRKOVÁNÍ – RYCHLETUHNOUCÍ LEPIDLO SE ZPRŮŽŇUJÍCÍ PŘÍSADOU + SÍŤ
- PODKLAD – EPS BLOK

STROP V PARNÍ LÁZNI – 8,2 m²:

- ZÁVĚSY PODHLEDU ODOBNÉ VLHKOSTI A CHEMICKÝM LÁTKÁM
- HMOTA STROPU Z EPS TŘ.200
- PŘESTĚRKOVÁNÍ – RYCHLETUHNOUCÍ LEPIDLO SE ZPRŮŽŇUJÍCÍ PŘÍSADOU + SÍŤ
- VYROVNÁNÍ – VYROVNÁVACÍ VRSTVA SE ZPRŮŽŇUJÍCÍ PŘÍSADOU
- VYROVNÁNÍ – RYCHLETVRDNOUCÍ POTĚR
- IZOLACE – PRUŽNÁ DVOUSLOŽKOVÁ CEMENTOVÁ STĚRKA
- SPÁROVACÍ HMOTA EPOXID
- SKLENĚNÁ MOZAIKA

PODLAHA VE SPRŠE – 1,6 m²:

- POLYURETANOVÁ STĚRKA S PROTISKLUZEM
- IZOLACE – PRUŽNÁ DVOUSLOŽKOVÁ CEMENTOVÁ STĚRKA
- VYROVNÁNÍ – RYCHLETVRDNOUCÍ POTĚR SE ZPRŮŽŇUJÍCÍ PŘÍSADOU
- VYZTUŽENÁ BETONOVÁ DESKA SE SÍŤÍ
- STÁVAJÍCÍ KONSTRUKCE STROPU

STROP VE SPRŠE – 7,7 m²

- ZÁVĚSY PODHLEDU ODOBNÉ VLHKOSTI A CHEMICKÝM LÁTKÁM
- NOVÁ DESKA AQUAPANEL
- IZOLACE – PRUŽNÁ DVOUSLOŽKOVÁ CEMENTOVÁ STĚRKA
- SPÁROVACÍ HMOTA EPOXID
- SKLENĚNÁ MOZAIKA

generální projektant akce:		Ing. arch. Antonín Novák	Architekti D.R.N.H. s. r. o. Průchodní 2, 60200 Brno 542 211 881, atelier@dmh.cz
vypracoval:		Ing. arch. Eduard Štěrbák	
investor:	Statutární město Brno, městská část Brno-střed Dominikánská 2, 601 69 Brno		
stavba:	Sportovní a rekreační areál Kraví hora v Brně Rekonstrukce parní sauny a sprchy		stupeň dokumentace: VŘ
díl:	D. Architektonické a stavební řešení		datum: 03 / 2024
			formát: 2 x A4
			měřítko: 1 : 50
obsah:	NAVRŽENÝ STAV		číslo výkresu: D 02