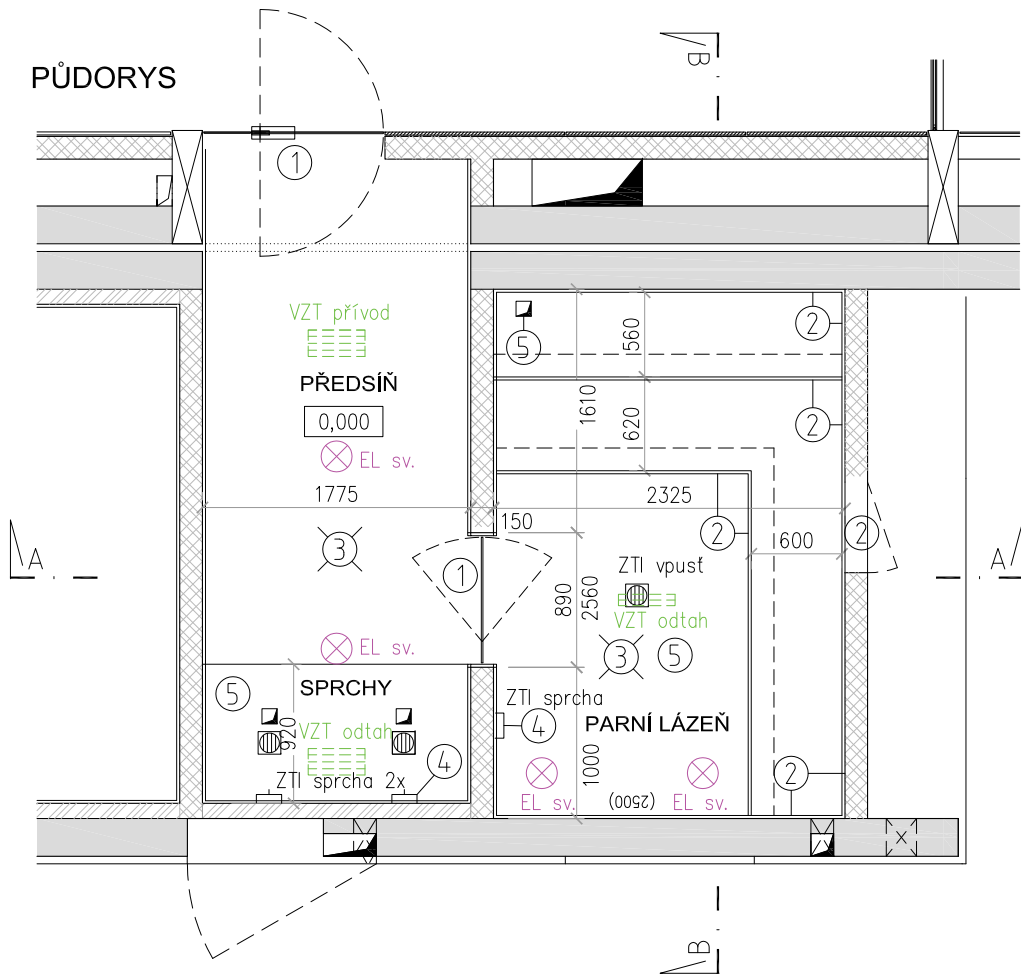


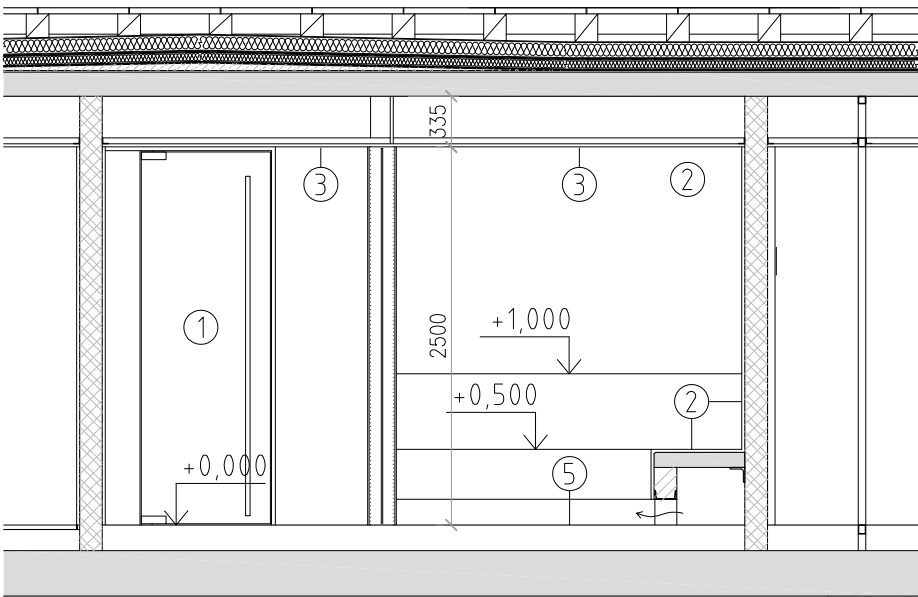
PŮDORYS



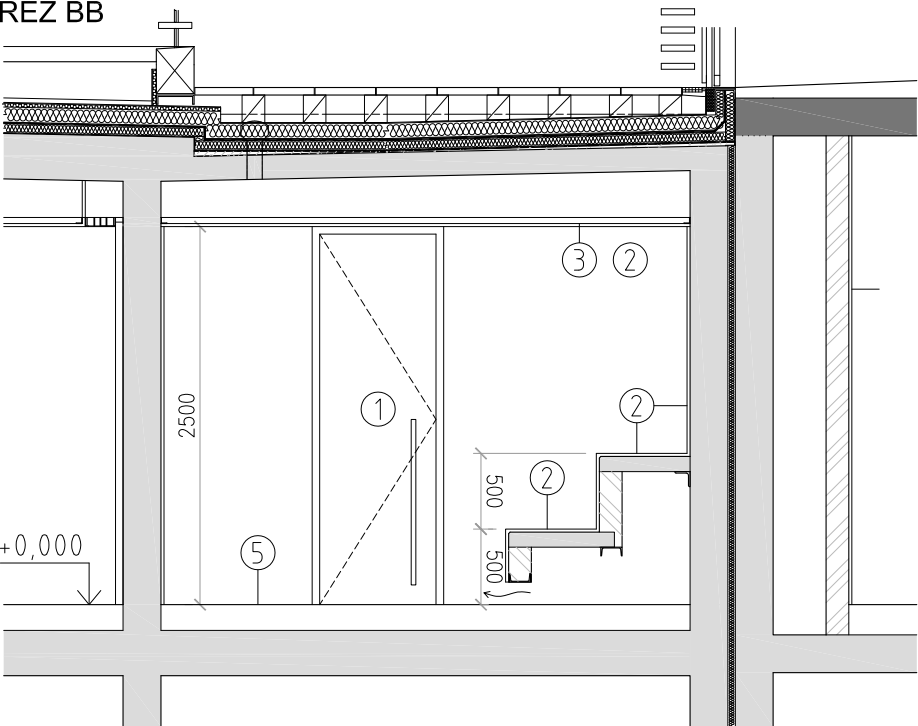
POPIS STÁVAJÍCÍHO STAVU:

- V ČÁSTI PARNÍ LÁZNĚ KOMPLETNĚ ZDEGRADOVANÉ MOZAIKOVÉ OBKLADY NA STĚNÁCH, PODLAZE, STROPU A LAVICÍCH
- V ČÁSTI PŘEDSÍNĚ A SPRCHY KOMPLETNĚ ZDEGRADOVANÉ OBKLADY NA STROPĚ (PODHLÉDU), STĚNY NOVĚ OBLOŽENY PŘIDANOU VRSTVOU SKLENĚNÉ MOZAIKY, PODLAHA JIŽ OPATŘENA NOVOU STĚRKOU
- KONCOVÉ PRVKY ZTI – ARMATURY A VPUSTI ZDEGRADOVANÉ, VE SPRCHÁCH PROBLÉMY S ODTOKEM VODY DO VPUSTI
- OBOJE SKLENĚNÉ DVEŘE FUNKČNÍ, KOVÁNÍ POVRCHOVĚ ZDEGRADOVANÉ
- OSVĚTLENÍ FUNKČNÍ
- VZDUCHOTECHNIKA FUNKČNÍ
- NOVÝ VYVÍJEČ PÁRY JIŽ UMÍSTĚN V NIŽŠÍM PODLAŽÍ, NUTNO PŘESUNOU DO JINÉ MÍSTNOSTI A PŘESMĚROVAT VÝVOD V PARNÍ KABINĚ

ŘEZ AA



ŘEZ BB



FOTODOKUMENTACE



BOURACÍ A PŘÍPRAVNÉ PRÁCE PRO REKONSTRUKCI:

1. DEMONTOVAT OBOJE PROSKLENÉ DVEŘE VČETNĚ PANTŮ
2. V ČÁSTI PARNÍ LÁZNĚ KOMPLETNĚ ODSTRANIT MOZAIKOVÉ OBKLADY STĚN, ODSTRANIT OBĚ LAVICE VČETNĚ PODKONSTRUKCE, VYBOURAT NOVÝ OTVOR PRO PŘÍVOD ČERSTVÉHO VZDUCHU VENTILÁTOREM, ZAZDÍT PŮVODNÍ OTVORY VE STĚNĚ A PODLAZE POD LAVICEMI
3. DEMONTÁŽ ZAVĚŠENÝCH PODHLEDŮ V MÍSTNOSTI SPRCHY I PARNÍ LÁZNĚ, PŘÍVODY PRO SVĚTLA A VZDUCHOTECHNIKU PONECHAT, KONCOVÉ PRVKY DEMONTOVAT A OČISTIT PRO OPĚTOVNOU MONTÁŽ
4. DEMONTOVAT VEŠKERÉ ZDRAVOTECHNICKÉ INSTALACE NA STĚNÁCH
5. V PARNÍ LÁZNĚ ODSTRANIT KOMPLETNĚ PODLAHOVOU KRYTINU Z MOZAIKY, ŠETRNĚ VYBOURAT PODLAHOVÉ VPUSTI V PARNÍ KABINĚ I VE SPRCHÁCH (CELKEM 3 KS) S OHLEDEM NA STÁVAJÍCÍ ROZVODY PODLAHOVÉHO VYTÁPĚNÍ V PODLAHOVÉ DESCE
6. VYVÍJEČ PÁRY VČETNĚ ROZVODŮ DEMONTOVAT, PŘIPRAVIT NOVÝ PRŮRAZ STROPEM Z MÍSTNOSTI KOGENERACE A DŘÁŽKU PRO UMÍSTĚNÍ VÝUSTKY NA STĚNĚ

DRNH

generální projektant akce:		Ing. arch. Antonín Novák	Architekti D.R.N.H. s. r. o. Průchodní 2, 60200 Brno 542 211 881, atelier@dmh.cz
vypracoval:		Ing. arch. Eduard Štěrbák	
investor:	Statutární město Brno, městská část Brno-střed Dominikánská 2, 601 69 Brno		
stavba:	Sportovní a rekreační areál Kraví hora v Brně Rekonstrukce parní sauny a sprchy		stupeň dokumentace: VŘ
díl:	D. Architektonické a stavební řešení		datum: 03 / 2024
			formát: 2 x A4
			měřítko: 1 : 50
obsah:	STÁVAJÍCÍ STAV, BOURACÍ PRÁCE		číslo výkresu: D 01