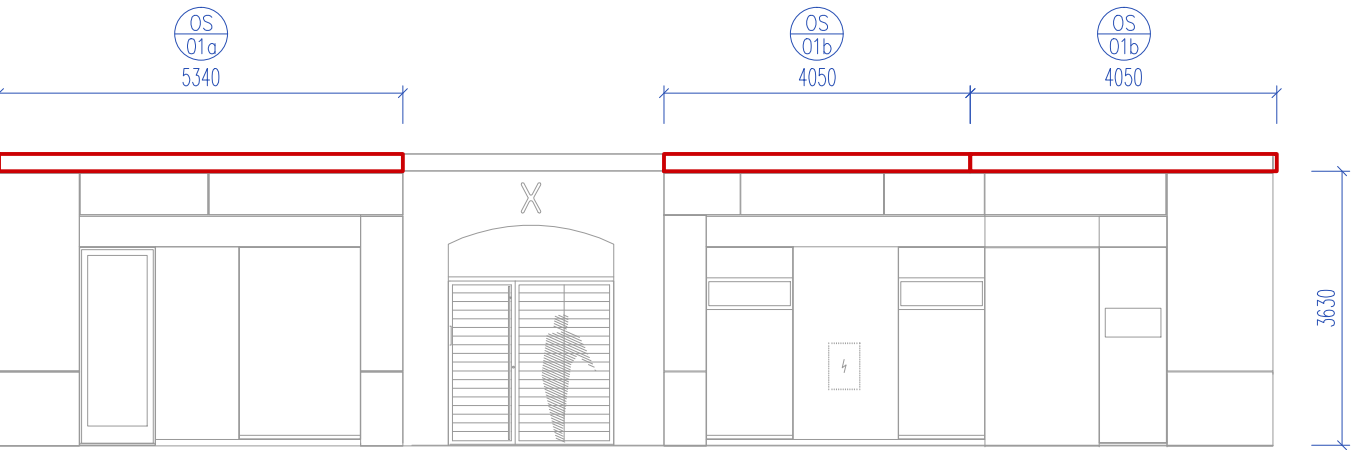
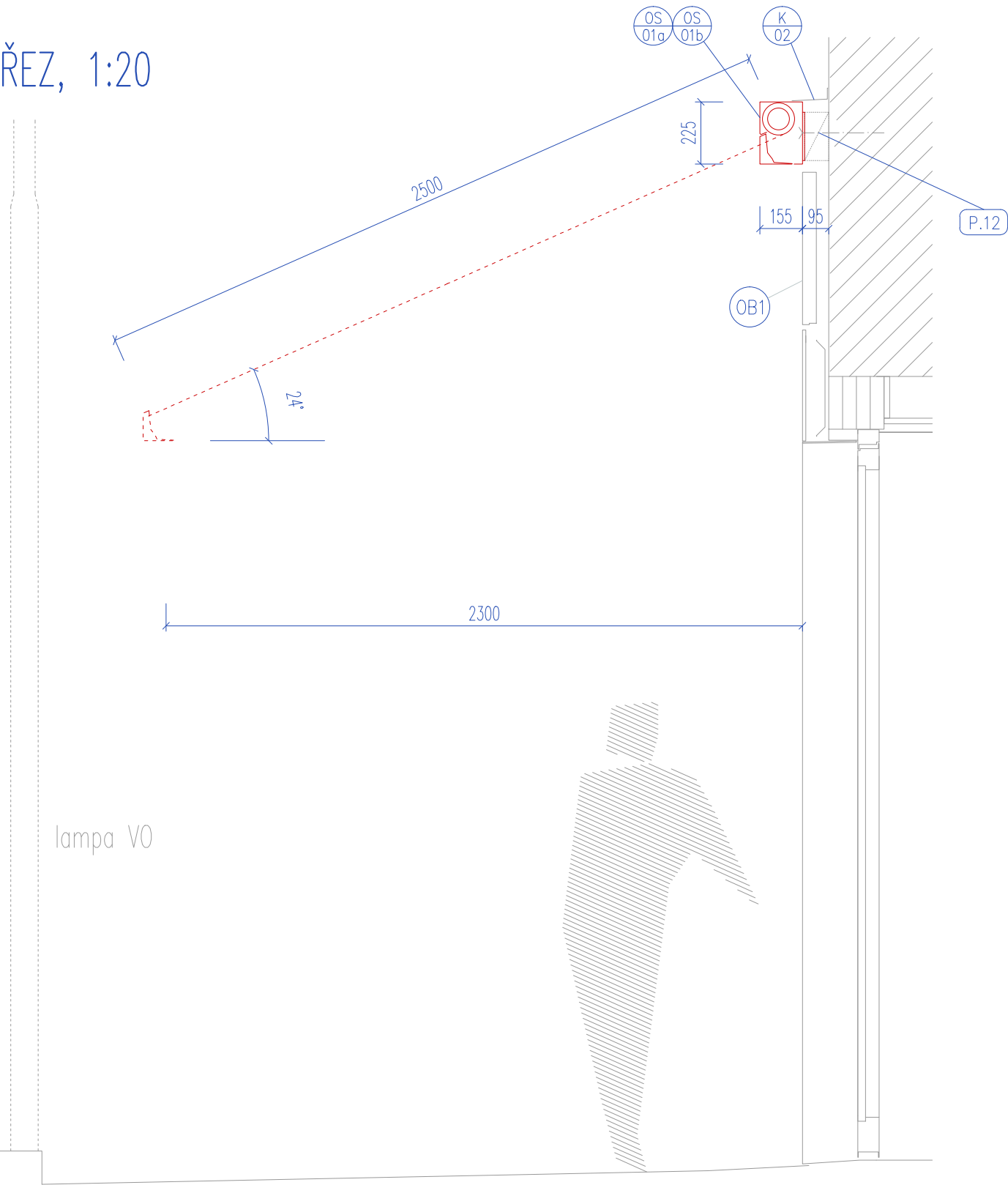


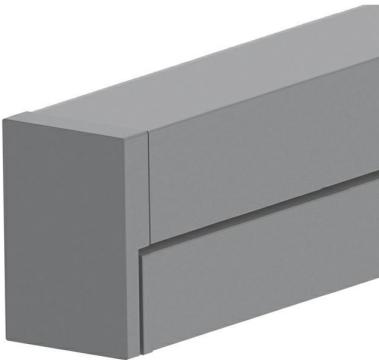
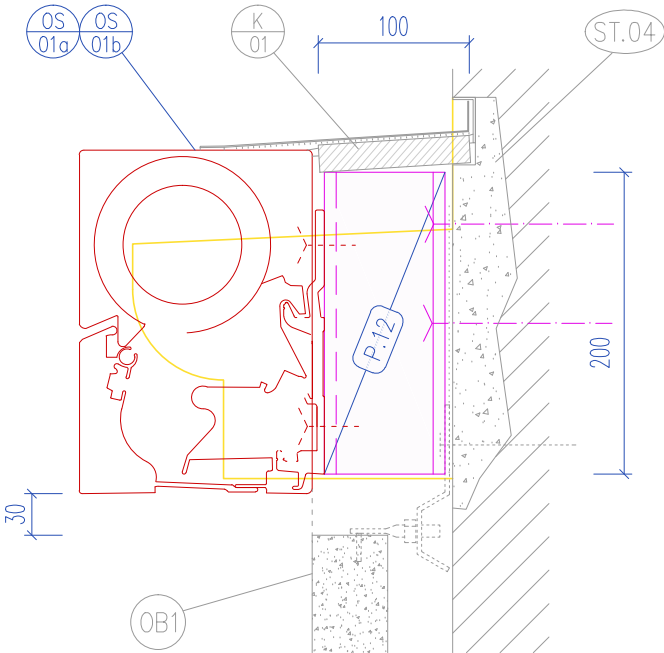
SCHEMA, 1:100



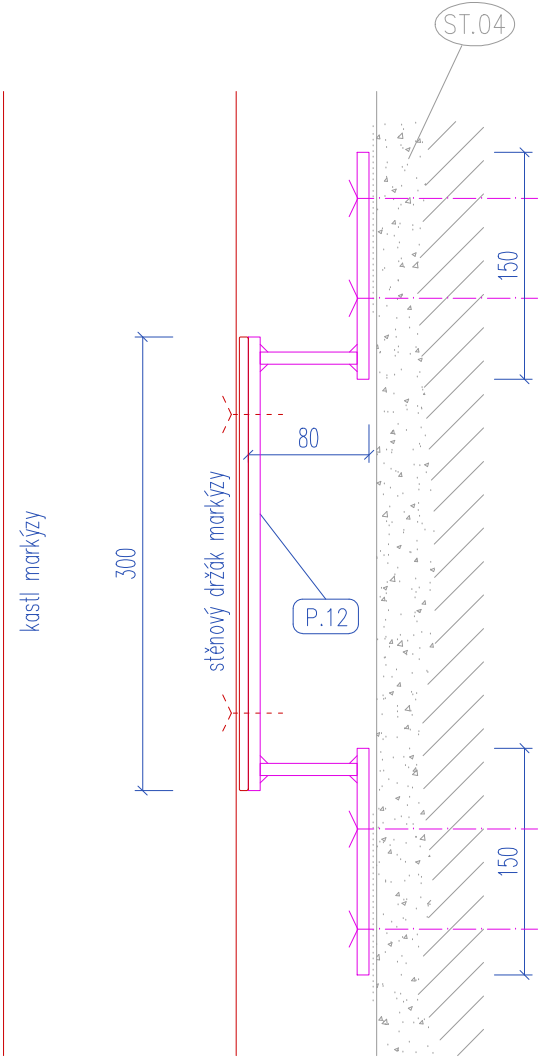
ŘEZ, 1:20



ŘEZ DETAIL, 1:5



PŮDORYS DETAIL, 1:5



- SPECIFIKACE OS/01a,b = VÝSUVNÉ LÁTKOVÉ MARKÝZY
Látková markýza na rolé v uzavřeném kazetovém systému; kastl bude jednoduchého obdélníkového průřezu! (ne oválný či jiný složitější tvar), rozkládací hliníková ramena; bez volánu; ořesová čidla.
Dle nákresu; Nad pívnicí se předpokládá provedení z 2 kusů ve spřažení nebo bez spřažení (dle dalších dohod v rámci AD
- ROZMĚRY Dle nákresu; Nad pívnicí se předpokládá provedení z 2 kusů ve spřažení nebo bez spřažení (dle dalších dohod v rámci AD
- POVRCH Kastl nástřik dle RAL, černá, předběžně RAL 9005, lesk
Textilie akryl, probarvená ve hmotě, impregnovaná, barva světlá šedá aka RAL 9002
- OSAZENÍ Montáž nebude přímo na stěnu, ale na pomocný vynášecí profil pro větší odsazení od líce stěny a v provedení dle PD viz pozn. P.12 (je dodávkou stavby)
Celkový počet kotevních bodů dle tech. podkladu výrobce – předpoklad 2 osazovací desky (stěnové držáky) pro kratší markýzu, 3+3 osazovacích desek (držáků) pro delší dvojmarkýzu; celkem tedy 8x2=16 kotevních bodů
Spodní hrana kastlu na straně fasády bude vedena podél fasádního obkladu terazzovými deskami OB1 v konstantním odsazení dle specifikace.
- OVLÁDÁNÍ Připojení na elektro – viz projekt silnoproudu
Dálkové ovládání – 3ks
- POZN. Měněná markýza musí být v souladu s požadavky čl.5.4.10 ČSN 73 0810 provedena z výrobků třídy reakce na oheň A1 nebo A2
Veškeré kotvení, instalace, zapojení atd. dle technického manuálu a ve spolupráci s výrobcem.

VEŠKERÉ POHLEDOVÉ EXPOUNOVANÉ PRVKY A JEJICH SPECIFIKACE (BAREVNOST, LESK, SPOJOVACÍ PRVKY APOD.) BUDOU PODLÉHAT ODSOUHLASOVACÍMU PROCESU VZORKOVÁNÍ A BUDOU POUŽITY PO ODSOUHLASENÍ INVESTOREM A ARCHITEKTEM (AUTOREM PROJEKTU)

ROZMĚRY VŠECH PRVKŮ NUTNO DOMĚŘIT PŘÍMO NA STAVBĚ A DLE ZJIŠTĚNÉ SITUACE DOPŘESNIT ŘEŠENÍ V KOORDINACI S GP !!!

TATO PD NENAHRADUJE VÝROBNÍ PD – PŘED VÝROBOU NUTNO VYHOTOVIT DÍLENSKOU DOKUMENTACI A NECHAT ODSOUHLASIT GP !!!

VEŠKERÉ VÝROBKY BUDOU DODÁNY JAKO KOMPLETNÍ FUNKČNÍ CELEK, VČ. SPOJOVACÍHO MATERIÁLU (SPOJE JSOU V PD ŘEŠENY KONCEPČNĚ), MONTÁŽE, KOORDINACE S OSTATNÍMI PROFESEMI A PO DOHODĚ S GP A INVESTOREM STAVBY

POKUD DODAVATEL USODÍ, ŽE VÝKAZ NENÍ KOMPLETNÍ, JE POVINEN NA TUTO SKUTEČNOST UPOZORNIT A CHYBĚJÍCÍ ČÁSTI ČI MATERIÁLY ZAČLENIT DO SVÉ NABÍDKY

VÝROBKY A PROJEKTOVANÁ ZAŘÍZENÍ, U NICHŽ JOSU UVEDENY TYPOVÉ ÚDAJE, JSOU UVEDENY JAKO REFERENČNÍ, URČUJÍCÍ SOUHRNNÉ PARAMETRY VÝROBKU A POŽADOVANOU MINIMÁLNÍ KVALITATIVNÍ HLADINU

DOKUMENTACE PRO STAVEBNÍ POVOLENÍ A PRO PROVEDENÍ STAVBY				PAR
NÁZEV AKCE				KATASTR
OPRAVA PARTERU DOMU A NAVAZUJÍCÍCH PROSTOR LIDICKÁ 10, BRNO				ČERNÁ POLE
HIP	ZODPOVĚDNÝ PROJEKTANT, ARCHITEKT	ARCHITEKT	SPOLUPRÁCE	
ING. ARCH. JIŘÍ KOLOMAZNIK / ČKA 04 213	ING. ARCH. ROMAN STRNAD,	ING. ARCH. TOMÁŠ RŮŽIČKA	BC. JIŘÍ JURENKA	
Vodova 26, 61200 Brno	Kamínky 308/28, 63400 Brno, strnad@the-buro.cz, 723996800			
ZADAVATEL	ZODPOVĚDNÁ OSOBA			
STATUTÁRNÍ MĚSTO BRNO, MĚSTSKÁ ČÁST BRNO STŘED	ING. MARTIN ŠTĚRBA, OISBD			
DATUM	D.1 ARCHITEKTONICKO STAVEBNÍ ŘEŠENÍ			
ČERVEN 2018	NÁVRH - VÝPIS OSTATNÍCH VÝROBKŮ - OS/01			
MĚŘÍTKO	D.1.8.1			
1:100, 1:20, 1:5				