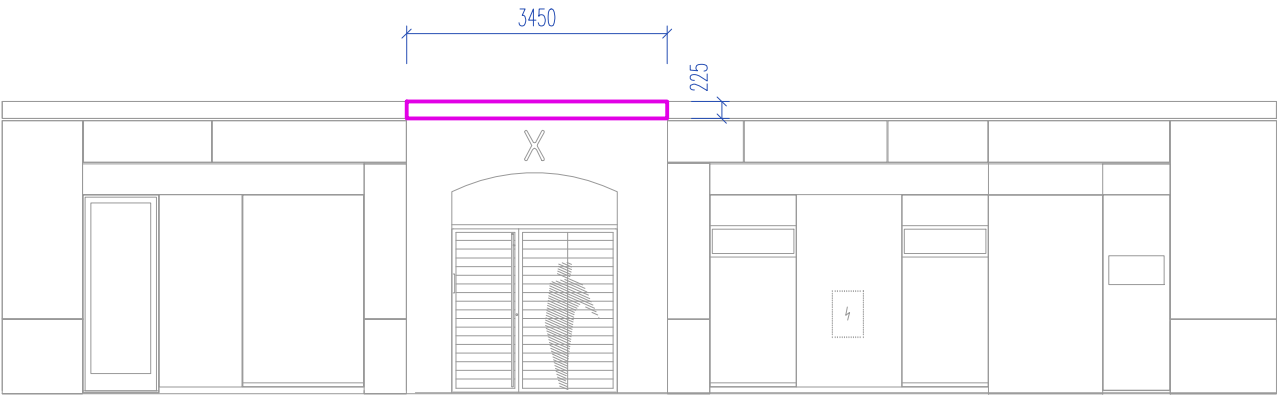


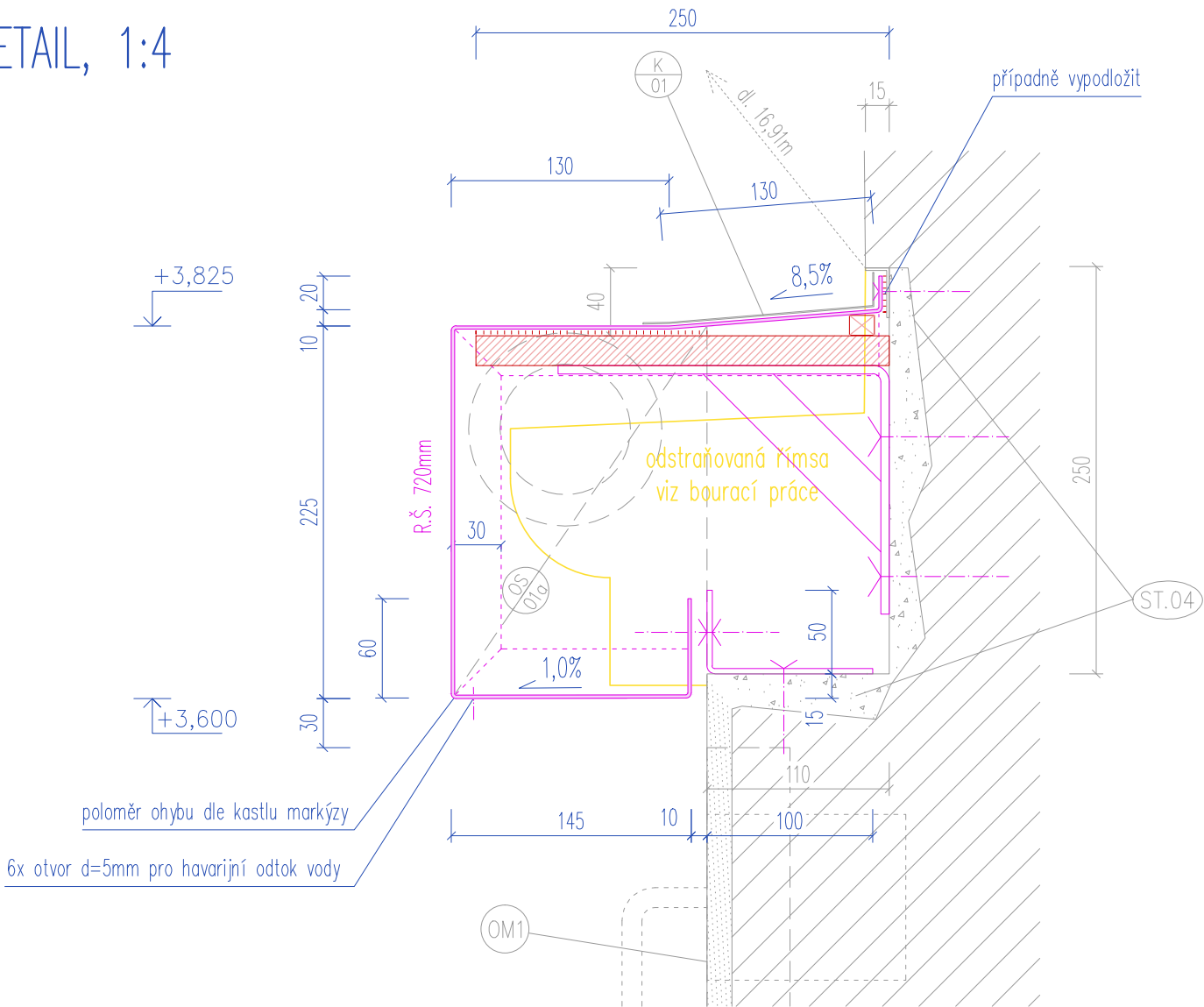
SCHEMA, 1:100



POHLED, 1:20

VIZ CELKOVÝ POHLED NA PARTER 1:20

DETAIL, 1:4



SPECIFIKACE	Z/04 = PLECHOVÁ ŘÍMSA – SPOJNICE MARKÝZ
ROZMĚRY	Dle výkresu
PROVEDENÍ	Pláštění plechem tl. 2,0mm ohýbaným do tvaru. Boční strany s kazetovým ohybem 30mm (lem) budou s vlasovou sparou přiraženy k bokům kastlu markýz OS/01a,b Bude dodržena pohledová spára podél líce omítnuté stěny středního rizalitu, a návaznost horní a dolní hrany na kastly markýz tak, aby byla vytvořena spojitá linie podél celého parteru.
MATERIÁL, P.Ú.	ocel pozinkovaná plech nástřik dle NCS lesk shodně jako markýzy (předběžně aka RAL 9005)
OSAZENÍ	V horní části na OSB–3 desku tl. 18mm přes podkladní prostorovou smýčkovou rohož; deska bude ve vodorovné pozici vynesena pozinkovanými typovými konzolami s vyložením ca 200mm á670mm kotvenými do zdiva do hmoždin nebo na chemii (dle způsobilosti podkladu). Ve spodní části budou ve svislém falcu předpřipraveny otvory pro osazení na závitovou tyč; tyč bude pomocí šroubů výškově rektifikovatelně (oválné otvory v stojně příločky) kotvena do stojiny příločky profilu L osazené na korunu zdiva středního rizalitu.
POZN	nutná koordinace s dodávkou markýz a jejich kotvení na stěnu, s prováděním fasádního obkladu OB1, se zednickými a bouracími pracemi

VÝPIS MATERIÁLU

(bez proezu, rezervy, spojovacího materiálu apod.)

	r.š. mm	dl. m	plocha m2	ks	hmotnost kg
plech dle spec. OSB–3	720	3,45+0,6	2,53 0,86		39,72
příločky				5	2 (cca)
konzola				5	5 (cca)
celkem					46,72 kg (cca)

VEŠKERÉ POHLEDOVĚ EXPONOVANÉ PRVKY A JEJICH SPECIFIKACE (BAREVNOST, LESK, SPOJOVACÍ PRVKY APOD.) BUDOU PODLÉHAT ODSOULASOVACÍMU PROCESU VZORKOVÁNÍ A BUDOU POUŽITY PO ODSOULASENÍ INVESTOREM A ARCHITEKTEM (AUTOREM PROJEKTU)

ROZMĚRY VŠECH PRVKŮ NUTNO DOMĚRIT PŘÍMO NA STAVBĚ A DLE ZJIŠTĚNÉ SITUACE DOPŘESNIT ŘEŠENÍ V KOORDINACI S GP !!!

TATO PD NENAHRADUJE VÝROBNÍ PD – PŘED VÝROBU NUTNO VYHOTOVIT DÍLENSKOU DOKUMENTACI A NECHAT ODSOULASIT GP !!!

VEŠKERÉ VÝROBKY BUDOU DODÁNY JAKO KOMPLETNÍ FUNKČNÍ CELEK, VČ. SPOJOVACÍHO MATERIÁLU (SPOJE JSOU V PD ŘEŠENY KONCEPČNĚ), MONTÁŽE, KOORDINACE S OSTATNÍMI PROFESEMI A PO DOHODĚ S GP A INVESTOREM STAVBY

POKUD DODAVATEL USODÍ, ŽE VÝKAZ NENÍ KOMPLETNÍ, JE POVINEN NA TUTO SKUTEČNOST UPOZORNIT A CHYBĚJÍCÍ ČÁSTI ČI MATERIÁLY ZAČLENIT DO SVÉ NABÍDKY

VÝROBKY A PROJEKTOVANÁ ZAŘÍZENÍ, U NICHŽ JSOU UVEDENY TYPOVÉ ÚDAJE, JSOU UVEDENY JAKO REFERENČNÍ, URČUJÍCÍ SOUHRNNÉ PARAMETRY VÝROBKU A POŽADOVANOU MINIMÁLNÍ KVALITATIVNÍ HLADINU

DOKUMENTACE PRO STAVEBNÍ POVOLENÍ A PRO PROVEDENÍ STAVBY				PAR
NÁZEV AKCE				KATASTR
OPRAVA PARTERU DOMU A NAVAZUJÍCÍCH PROSTOR LIDICKÁ 10, BRNO				ČERNÁ POLE
HIP	ZODPOVĚDNÝ PROJEKTANT, ARCHITEKT	ARCHITEKT	SPOLUPRÁCE	
ING. ARCH. JIŘÍ KOLOMAZNÍK / ČKA 04 213	ING. ARCH. ROMAN STRNAD,	ING. ARCH. TOMÁŠ RŮŽIČKA	BC. JIŘÍ JURENKA	
Vodova 26, 61200 Brno	Kamínky 308/28, 63400 Brno, strnad@the-buro.cz, 723996800			
ZADAVATEL	ZODPOVĚDNÁ OSOBA			
STATUTÁRNÍ MĚSTO BRNO, MĚSTSKÁ ČÁST BRNO STŘED	ING. MARTIN ŠTĚRBA, OISBD			
DATUM	D.1 ARCHITEKTONICKO STAVEBNÍ ŘEŠENÍ			
ČERVEN 2018	NÁVRH - VÝPIS ZÁMEČNICKÝCH VÝROBKŮ - Z/04			
MĚŘÍTKO	1:100, 1:20, 1:4			D.1.6.4

Z/04