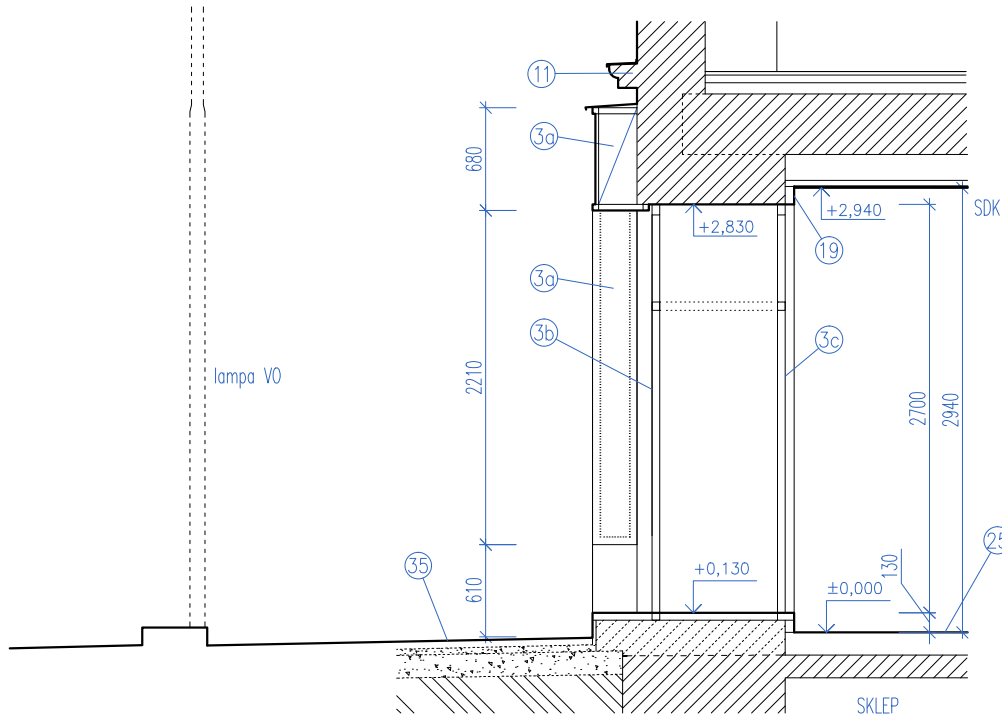
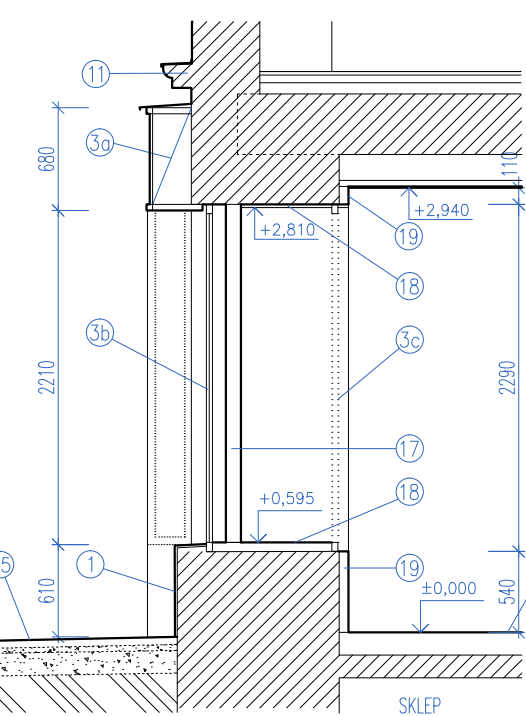


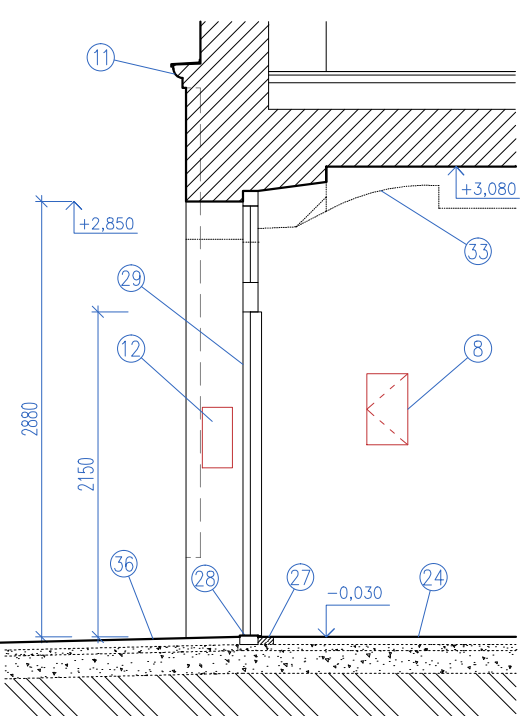
ŘEZ A 1:50



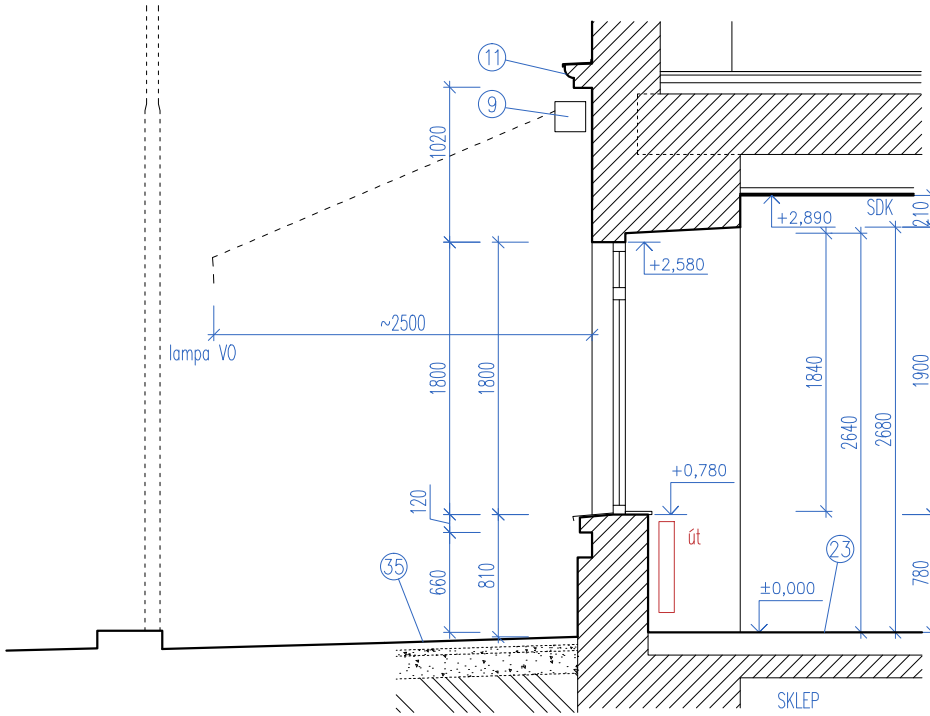
ŘEZ B 1:50



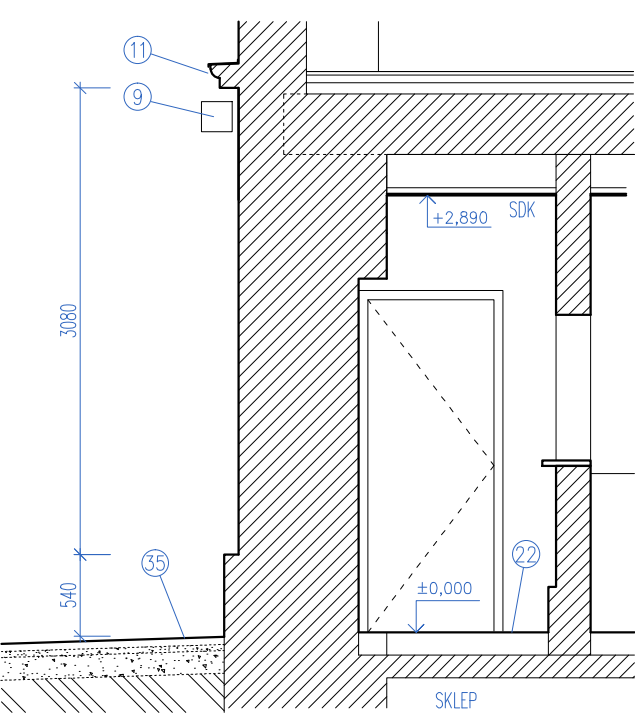
ŘEZ D 1:50



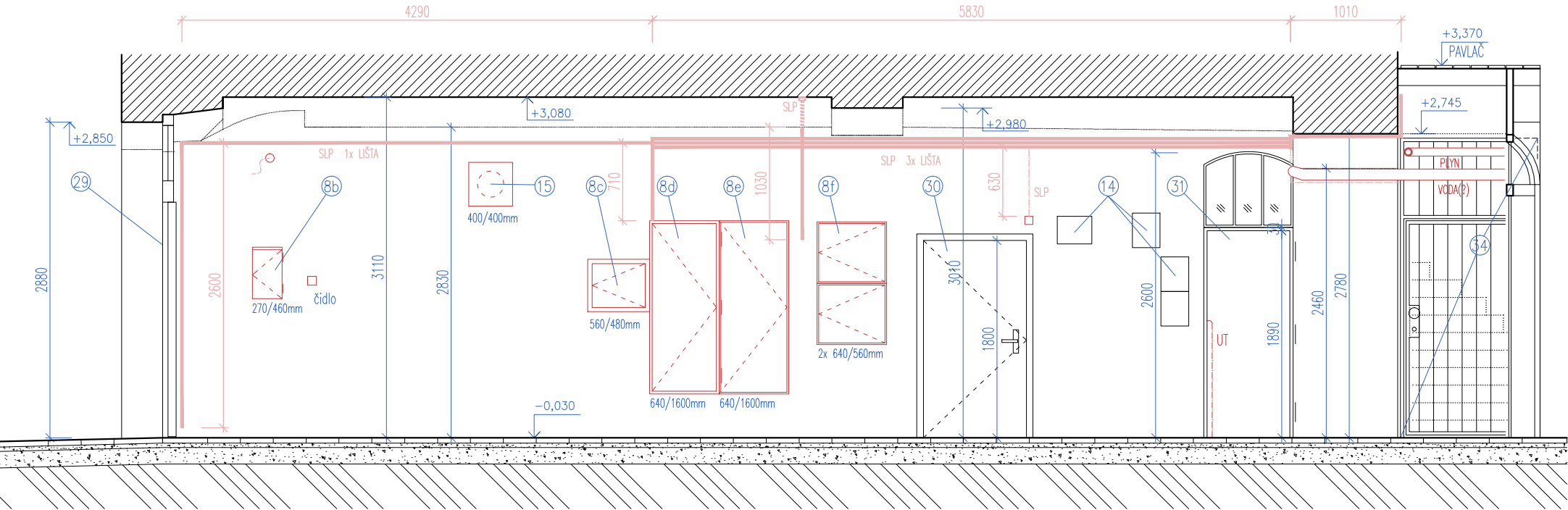
ŘEZ C 1:50



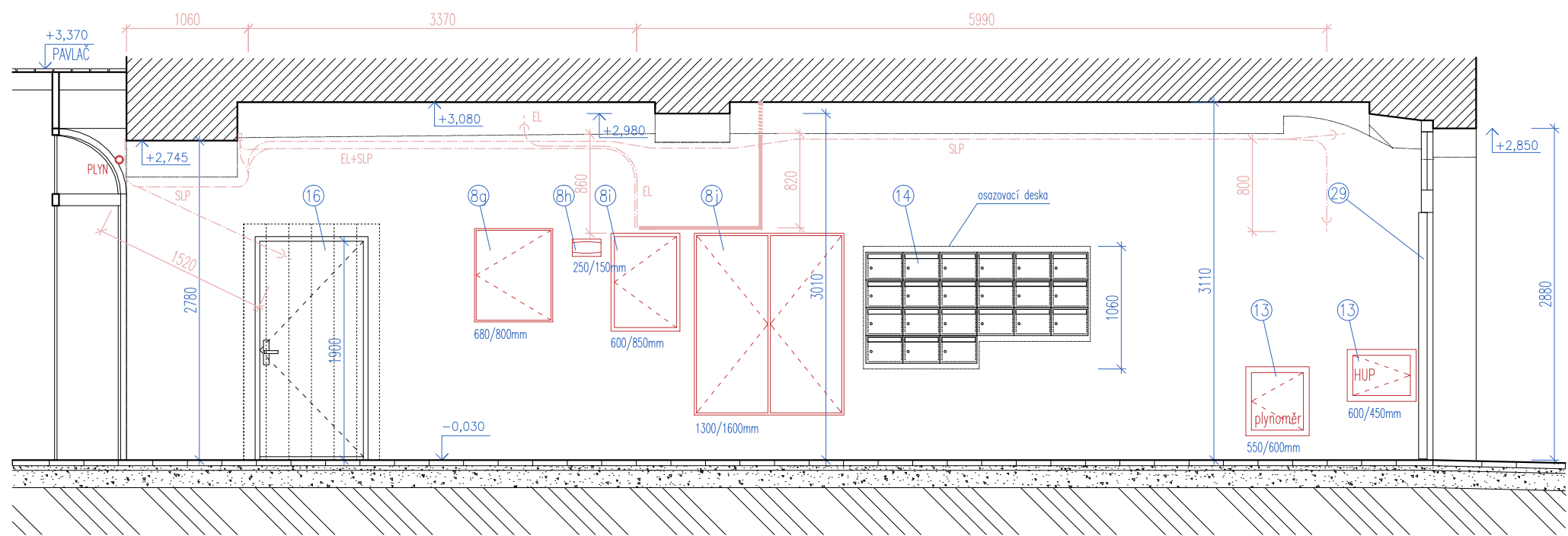
ŘEZ F 1:50



ŘEZ D 1:50



ŘEZ E 1:50



### DÍLČÍ LEGENDA PRVKŮ

- 8a) silnoproud – přípojková skříň na fasádě objektu, plechová dvířka
- 8b) silnoproud – přípojková skříňka v průjezdu, plechová zapuštěná, p.ú. nástřík šedý; VADY: potagováno
- 8c) silnoproud – pojistková skříň ROZVADĚČ SPOLEČNÁ SPOTŘEBA
- 8d) silnoproud – rozvaděč elektroměrový, plechový zapuštěný, p.ú. nástřík šedý+šedý; VADY: potagováno, bez zámku, zamazaný barvou
- 8e) silnoproud – rozvaděč elektroměrový, plechový zapuštěný, p.ú. nástřík šedý; VADY: mírná deformace dvířek, poškrábaný povrch, potagováno, zamazaný, bez zámku
- 8f) silnoproud – 2x rozvaděč, plechový zapuštěný, p.ú. nástřík bílý; VADY: bez závad, potagováno
- 8g) silnoproud – rozvaděč, plechový zapuštěný, p.ú. nástřík bílý; VADY: bez závad
- 8h) silnoproud – pojistková skříňka, plastová, přisazená; VADY: bez závad
- 8i) silnoproud – pojistková skříň ROZVADĚČ PIVNICE, plechový zapuštěný, p.ú. nástřík světle šedý rámeček, tmavě šedé dvířka; VADY: zamazané barvou
- 8j) silnoproud – elektroměrový rozvaděč, dvojskříň (dvoukřídla), plechová, zapuštěná, p.ú. nástřík světle šedý; VADY: deformace dvířek, potagováno

- 13) plyn – HUP, plynoměr, 2x skříňka plechová, zapuštěná, p.ú. 1xpozink, 1xnástřík světle šedá; VADY: zamazané od barvy, u dvířek plynoměru chybí zámek resp. závlač
- 15) ventilační mřížka, plechová plná s kruhovými otvory Ø cca 15mm

### LEGENDA MATERIÁLŮ A POVRCHŮ

- STÁVAJÍCÍ KONSTRUKCE A PRVKY
- STÁVAJÍCÍ TZB
- STÁVAJÍCÍ DVOUCE PO STĚNÁCH VEDENÁ KABELAŽ SILNOPROUD (EL) A SLABOPROUD (SLP)
- ZALÍŠTOVANÁ KABELAŽ (SLP, EL)
- POZN.: DRUH KABELAŽE SE MŮŽE VE SKUTEČNOSTI LIŠIT, PŘED JAKOUKOLI MANIPULACÍ JE NUTNO OVĚŘIT
- STÁVAJÍCÍ KONSTRUKCE BEZ ROZLIŠENÍ MATERIÁLU
- POZN. MATERIÁLY SOUVRSTVÍ VENKOVNÍCH PODLAH JSOU REFERENČNÍ

DOKUMENTACE PRO STAVEBNÍ POVOLENÍ A PRO PROVEDENÍ STAVBY			
NÁZEV AKCE			KATASTR
OPRAVA PARTERU DOMU A NAVAZUJÍCÍCH PROSTOR LIDICKÁ 10, BRNO			ČERNÁ POLE
HP	ZODPOVĚDNÝ PROJEKTANT, ARCHITEKT	ARCHITEKT	SPOLUPRÁCE
ING. ARCH. JIŘÍ KOLOMAZNIK / ČKA 04 213	ING. ARCH. ROMAN STRNAD,	ING. ARCH. TOMÁŠ RŮŽIČKA	BC. JIŘÍ JURENKA
Vodova 26, 61200 Brno	Kamínky 308/28, 63400 Brno, strnad@the-buro.cz, 723996800		
ZADAVATEL	ZODPOVĚDNÁ OSOBA		
STATUTÁRNÍ MĚSTO BRNO, MĚSTSKÁ ČÁST BRNO STŘED	ING. MARTIN ŠTĚRBA, OISBD		
DATUM	D.1 ARCHITEKTONICKO STAVEBNÍ ŘEŠENÍ		
ČERVEN 2018	STÁVAJÍCÍ STAV - ŘEZY		
MĚŘÍTKO	D.1.2.4		
	1:50		