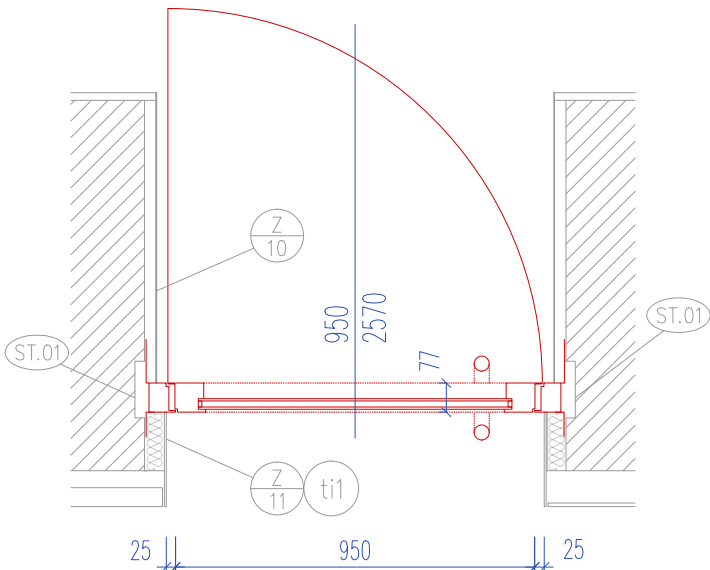
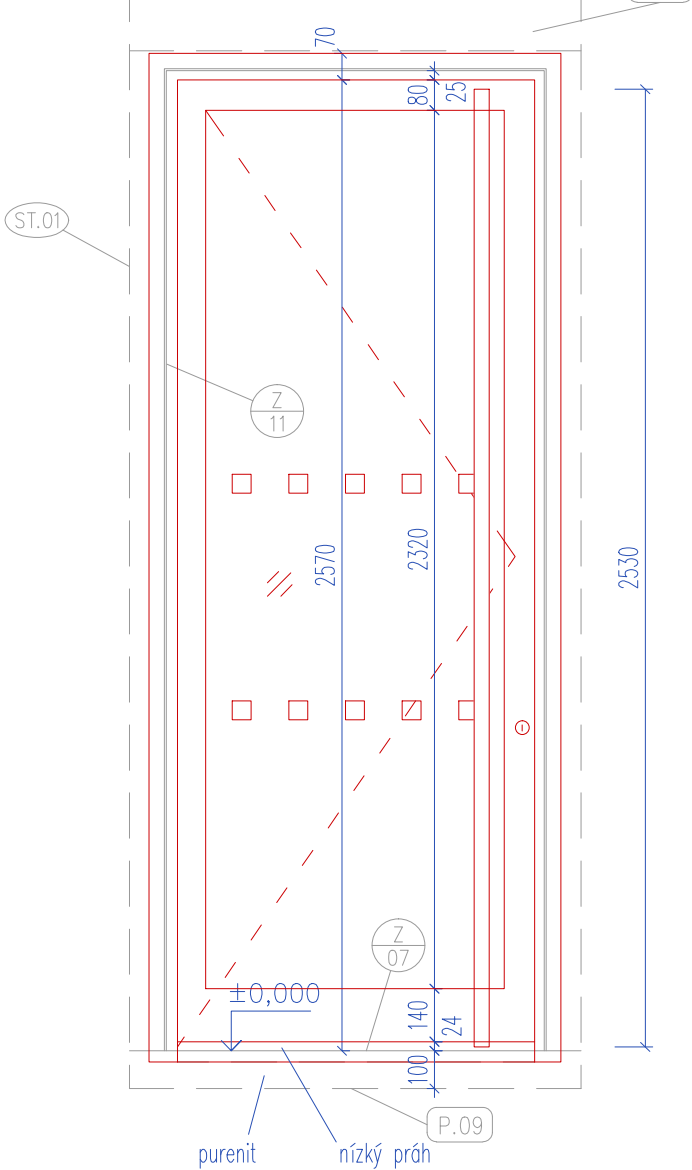




PŮDORYS, 1:20



POHLED, 1:20



SPECIFIKACE W/03 = NOVÉ VSTUPNÍ DVEŘE DO OBCHODU

ROZMĚRY světlý průchozí rozměr 950x2570mm

PROVEDENÍ PROSKLENÉ HLINIKOVÉ DVEŘE RÁMOVÉ S PŘERUŠENÝM TEPELNÝM MOSTEM, STANDARD NAPŘ. ALUPROF MB-86

Povrch. úprava: nástřik dle NCS, předběžně černá aka RAL 9005, mat

Zasklení: TI dvojsklo, Ug 1,0 W/m²K, rámeček teplý plast černý; těsnění černé. Vnější sklo bezpečnostní kalené, extra čiré (reflexe max 13%), tl. předpoklad 6mm. Kompozice dvojskla dle static. návrhu dodavatele, předpoklad 6+12+6=24mm

Otevírání Grafika provedená samolepkou v souladu s přílohou č. 3 k Vyhláске č. 398/2009 Sb. o obecných technických požadavcích zabezpečujících bezbariérové užívání staveb; grafika provedení, tj. tvar a barevnost tisku pro polep, bude určena v rámci AD.

Tep.tech.: otevíravé dovnitř Uw = max. cca 1,6 W/m²K

OSAZENÍ > PRÁH: Na stavebně upravený a zaizolovaný podklad bude osazen prahový profil z tvrzené PUR pěny (standard např. purenit) lepený k asfaltovému podkladu a pomocí příloček.

> OSTĚNÍ: spára je navržena s výplní tepelně izolačním materiálem tl. 40mm (purenit) v drážce dle stavebních úprav, kotvení pomocí ocel. pozink. příložek na straně interiéru. Montážní spára 15mm bude vypěněna.

> NADPRAŽÍ: dtto ostění. Těsnění připojovací spáry parotěsnou páskou z interiéru a paropropustnou páskou ze strany exteriéru v systémové dodávce.

KOVÁNÍ Panty tubusové, barevnost shodná s rámy (černá)

Práh nízký pochozí, do 20mm (ideálně 10mm).

Zámek bezpečnostní s kruhovou plochou rozetou nerez mat kartáčovaná; zámková vložka paniková dle ČSN EN 179

Int.: klika nerez mat kartáčovaná, přímého tvaru, kruhového profilu, s plochou (2mm) kruhovou rozetou

Ext.: Madlo nerez mat kartáčovaná kruhového průřezu ca 40mm, kotvené do spodní a horní vodorovné přičle rámu křídla.

Samozavírač pro horní montáž mechanismu na křídlo, lišta na zárubňovém rámu; s aretací otevřené polohy, s nastavitelným zpožděním tahu; standard GEZE; materiál nerez mat kartáčovaná nebo nástřik černá mat

KUSOVNÍK 1ks

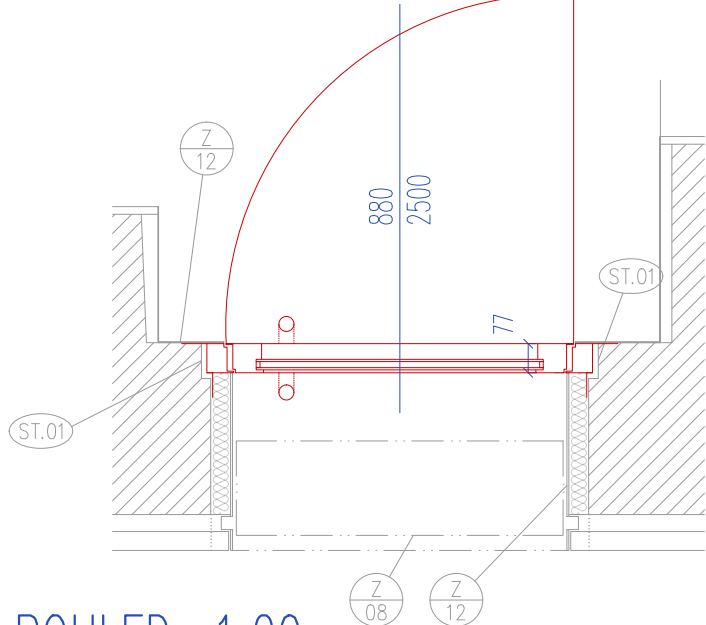
POZNÁMKY Prahová deska a oplechování není součástí dodávky, viz zámečnické výrobky

Koordinace s dodávkou:

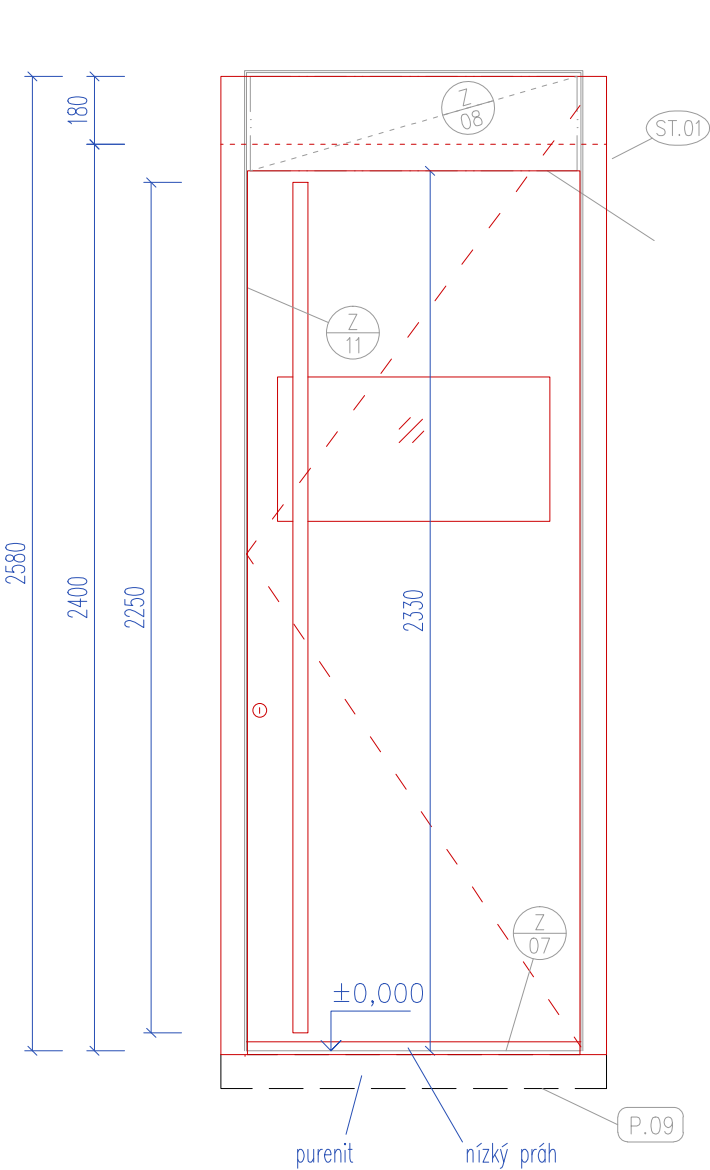
- zámečnické výrobky obklad ostění a prahu
- stavební úpravy – provádění drážek a zateplení ostění
- provádění hydrolizací
- podlaha vnitřní – čistící zóna



PŮDORYS, 1:20



POHLED, 1:20



SPECIFIKACE W/04 = NOVÉ VSTUPNÍ DVEŘE DO PIVNICE

ROZMĚRY světlý průchozí rozměr 880x2330mm

celk. vnější rozměr ca 1020/2580mm

Průchozí výška bude přesně navazovat na sponí líc kastlu mřížové rolety. Zbytek výšky do úrovně nadpraží bude nastaven rozšiřovacím profilem.

PROVEDENÍ PANELOVÉ HLINIKOVÉ DVEŘE S PŘERUŠENÝM TEPELNÝM MOSTEM A S VLOŽENÝM PRŮZOREM NA PLNOU ŠÍŘKU KŘÍDLA, STANDARD NAPŘ. ALUPROF MB-86

Povrch. úprava: nástřik dle NCS, metalický efekt, předběžně šedá aka RAL 9007 (graualuminium)

Zasklení: TI dvojsklo, Ug 1,0 W/m²K, rámeček teplý plast černý; těsnění černé. Vnější sklo bezpečnostní kalené, tl. předpoklad 6mm. Kompozice dvojskla dle static. návrhu dodavatele, předpoklad 6+12+6=24mm

Otevírání otevíravé dovnitř

Tep.tech.: Uw = max. cca 1,6 W/m²K

OSAZENÍ > PRÁH: Na stavebně upravený a zaizolovaný podklad bude osazen prahový profil z tvrzené PUR pěny (standard např. purenit) lepený k asfaltovému podkladu a pomocí příloček.

> OSTĚNÍ: osazeno na hranu ostění, v drážce dle stavebních úprav, kotvení pomocí ocel. pozink. příložek na straně interiéru; rám bude ze strany interiéru kontaktně překryt pláštěním zámečnickým výrobkem, proto je kotvení nutno zapustit do zdíva, aby nebránilo provedení pláštění a zároveň mohlo být hladce provedeno vnitřní opáskování na líc stěny. Montážní spára 15mm bude vypěněna.

> NADPRAŽÍ: dtto ostění, předpokládá se možnost bez drážky jen k připravenému zapravenému líci.

Těsnění připojovací spáry parotěsnou páskou z interiéru a paropropustnou páskou ze strany exteriéru v systémové dodávce.

KOVÁNÍ Panty tubusové, barevnost shodná s rámy (černá)

Práh nízký pochozí, do 20mm (ideálně 10mm).

Zámek bezpečnostní s kruhovou plochou rozetou nerez mat kartáčovaná; zámková vložka paniková dle ČSN EN 179

Int.: klika nerez mat kartáčovaná, přímého tvaru, kruhového profilu, s plochou (2mm) kruhovou rozetou

Ext.: Madlo nerez mat kartáčovaná kruhového průřezu ca 40mm, kotvené do spodní a horní vodorovné přičle rámu křídla.

Samozavírač pro horní montáž mechanismu na křídlo, lišta na zárubňovém rámu; s aretací otevřené polohy, s nastavitelným zpožděním tahu; standard GEZE; materiál nerez mat kartáčovaná nebo nástřik černá mat

KUSOVNÍK 1ks

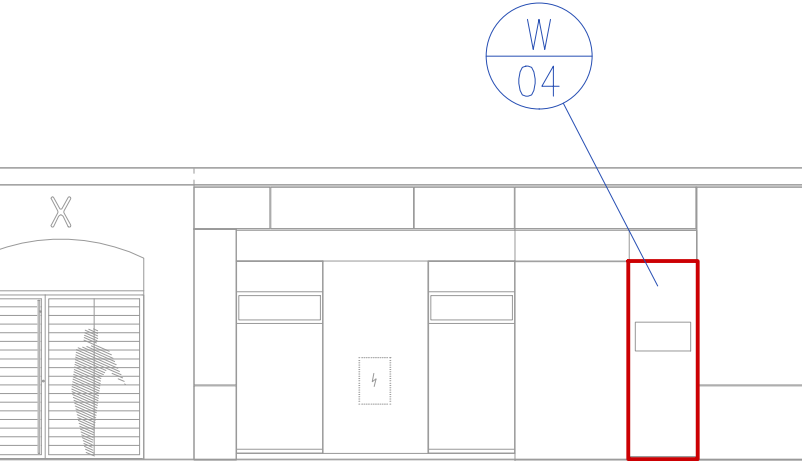
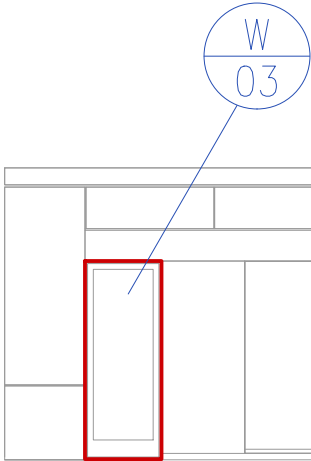
POZNÁMKY Prahová deska a oplechování není součástí dodávky, viz zámečnické výrobky

Koordinace s dodávkou:

- zámečnické výrobky obklad ostění a prahu
- stavební úpravy – provádění drážek a zateplení ostění
- provádění hydrolizací
- podlaha vnitřní

Pohledy jsou kresleny zvenku

SCHEMA, 1:100



KOVÁNÍ

KLIKA (reference standard: např MT Lusy)



SAMOZAVÍRAČ (standard např. Geze)



VEŠKERÉ POHLEDOVÉ EXPOUNOVANÉ PRVKY A JEJICH SPECIFIKACE (BAREVNOST, LESK, SPOJOVACÍ PRVKY APOD.) BUDOU PODLÉHAT ODSOULHLASOVACÍMU PROCESU VZORKOVÁNÍ A BUDOU POUŽITY PO ODSOULHLASENÍ INVESTOREM A ARCHITEKTEM (AUTOREM PROJEKTU)

ROZMĚRY VŠECH PRVKŮ NUTNO DOMĚRIT PŘÍMO NA STAVBĚ A DLE ZJIŠTĚNÉ SITUACE DOPŘESNIT ŘEŠENÍ V KOORDINACI S GP !!!

TATO PD NENAHRAZUJE VÝROBNÍ PD – PŘED VÝROBOU NUTNO VYHOTOVIT DÍLENSKOU DOKUMENTACI A NECHAT ODSOULHLASIT GP !!!

VEŠKERÉ VÝROBKÝ BUDOU DODÁNY JAKO KOMPLETNÍ FUNKČNÍ CELEK, VČ. SPOJOVACÍHO MATERIÁLU (SPOJE JSOU V PD ŘEŠENY KONCEPČNĚ), MONTÁŽE, KOORDINACE S OSTATNÍMI PROFESEMI A PO DOHODĚ S GP A INVESTOREM STAVBY

POKUD DODAVATEL USODÍ, ŽE VÝKAZ NENÍ KOMPLETNÍ, JE POVINEN NA TUTO SKUTEČNOST UPOZORNIT A CHYBĚJÍCÍ ČÁSTI ČI MATERIÁLY ZAČLENIT DO SVÉ NABÍDKY

VÝROBKÝ A PROJEKTOVANÁ ZAŘÍZENÍ, U NICHŽ JSOU UVEDENY TYPOVÉ ÚDAJE, JSOU UVEDENY JAKO REFERENČNÍ, URČUJÍCÍ SOUHRNNÉ PARAMETRY VÝROBKU A POŽADOVANOU MINIMÁLNÍ KVALITATIVNÍ HLADINU

W/03  
W/04

DOKUMENTACE PRO STAVEBNÍ POVOLENÍ A PRO PROVEDENÍ STAVBY				PAR
NÁZEV AKCE				KATASTR
OPRAVA PARTERU DOMU A NAVAZUJÍCÍCH PROSTOR LIDICKÁ 10, BRNO				ČERNÁ POLE
HP	ZODPOVĚDNÝ PROJEKTANT, ARCHITEKT	ARCHITEKT	SPOLUPRÁCE	
ING. ARCH. JIŘÍ KOLOMAZNIK / ČKA 04 213	ING. ARCH. ROMAN STRNAD,	ING. ARCH. TOMÁŠ RŮŽIČKA	BC. JIŘÍ JURENKA	
Vodova 26, 61200 Brno	Kamínky 308/28, 63400 Brno, strnad@the-buro.cz, 723996800			
ZADAVATEL	ZODPOVĚDNÁ OSOBA			
STATUTÁRNÍ MĚSTO BRNO, MĚSTSKÁ ČÁST BRNO STŘED	ING. MARTIN ŠTĚRBA, OSISB			
DATUM	D.1 ARCHITEKTONICKO STAVEBNÍ ŘEŠENÍ			
ČERVEN 2018	NÁVRH - VÝPIS VENKOVNÍCH VÝPLNÍ - DVEŘE PARTERU			
MĚŘITKO	D.1.5.2			
	1:20			