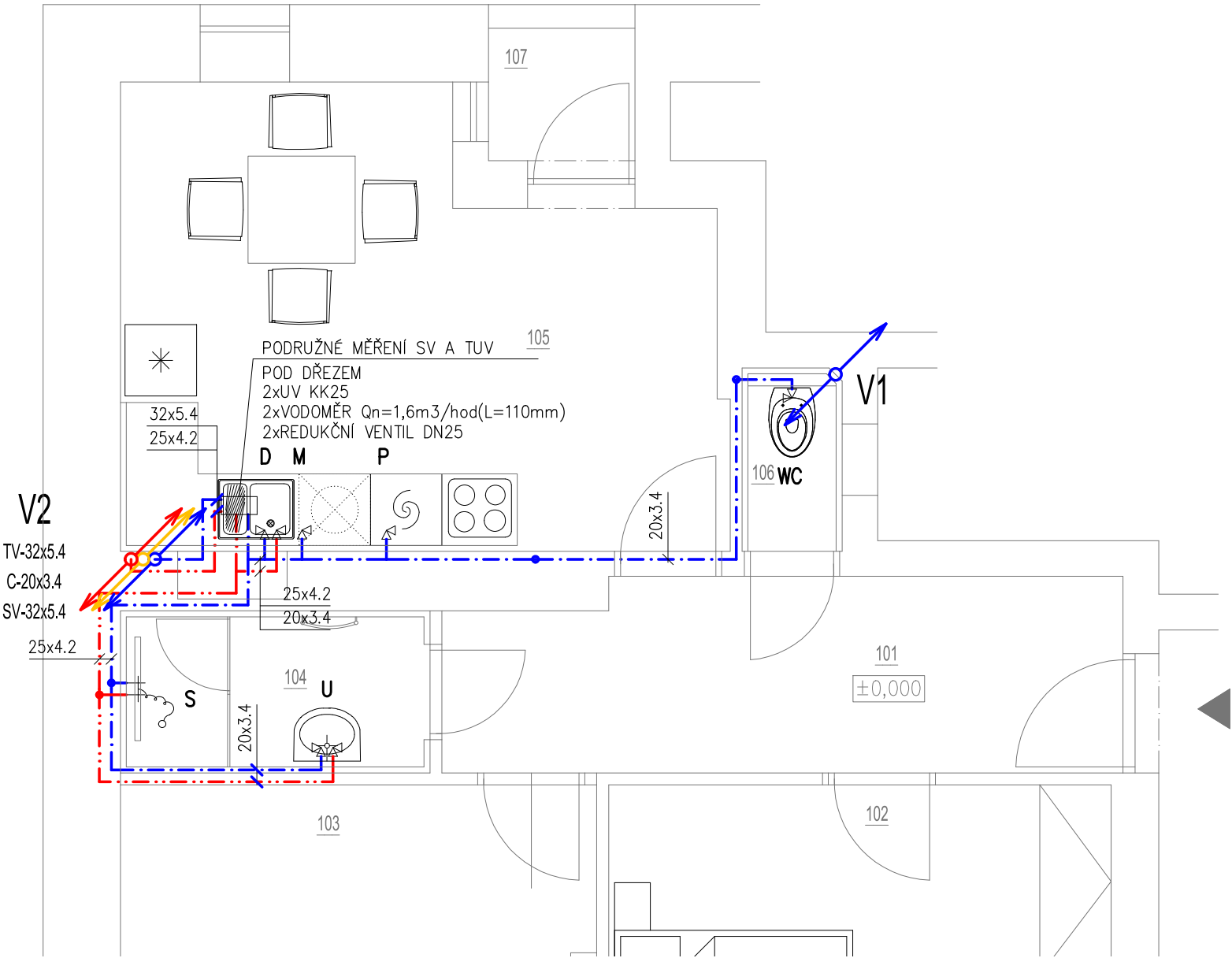


PŮDORYS



LEGENDA ČAR

- STUDENÁ VODA
- TEPLÁ VODA
- CURKULACE
- STOUPACÍ POTRUBÍ VODY SV, TV, CIRK. poloha zakreslena orientačně

POZNÁMKA: Stávající stoupací potrubí vodovodu budou v řešených bytech vyměněny za nové; dimenze a poloha zůstanou zachovány.

LEGENDA ZAŘIZOVACÍCH PŘEDMĚTŮ

- WC WC ZÁVĚSNÉ – konstrukční prvek pro WC s nádržkou, WC mísa, sedátko
- S SPRCHA – sprchový žlábek s bočním odtokem DN50 dl.80cm, baterie sprchová nástěnná, sprchová souprava s tyčí a sprchou, zástěna
- U UMYVADLO – keramické 60cm s otvorem pro baterii baterie umyvadlová stojánková páková, zápachová uzávěra, 2x rohový ventil DN15
- D DŘEZ – 2x rohový ventil DN15, připojovací potrubí kanalizace zaslepit
- P PRAČKA – zápachová uzávěra podomítková DN50 1x rohový ventil DN15
- M MYČKA – zápachová uzávěra podomítková DN50 1x rohový ventil DN15

KUCH.DŘEZ, MYČKA A PRAČKA NEJSOU SOUČASTÍ DODÁVKY

LEGENDA MÍSTNOSTÍ:

OZN.	NÁZEV MÍSTNOSTI	PLOCHA [m²]
101	PŘEDSÍŇ	16,2
102	KOUPELNA	7,7
103	KUCHYNĚ	13,3
104	POKOJ	24,4
105	POKOJ	16,8
106	POKOJ	30,2
107	CHODBA	1,6
108	WC	1,1
109	KOMORA	3,1
110	BALKON	4,7
CELKOVÁ UŽITNÁ PLOCHA BYTU		119,1
CELKOVÁ PODLAHOVÁ PLOCHA BYTU		118,3

AXONOMETRIE

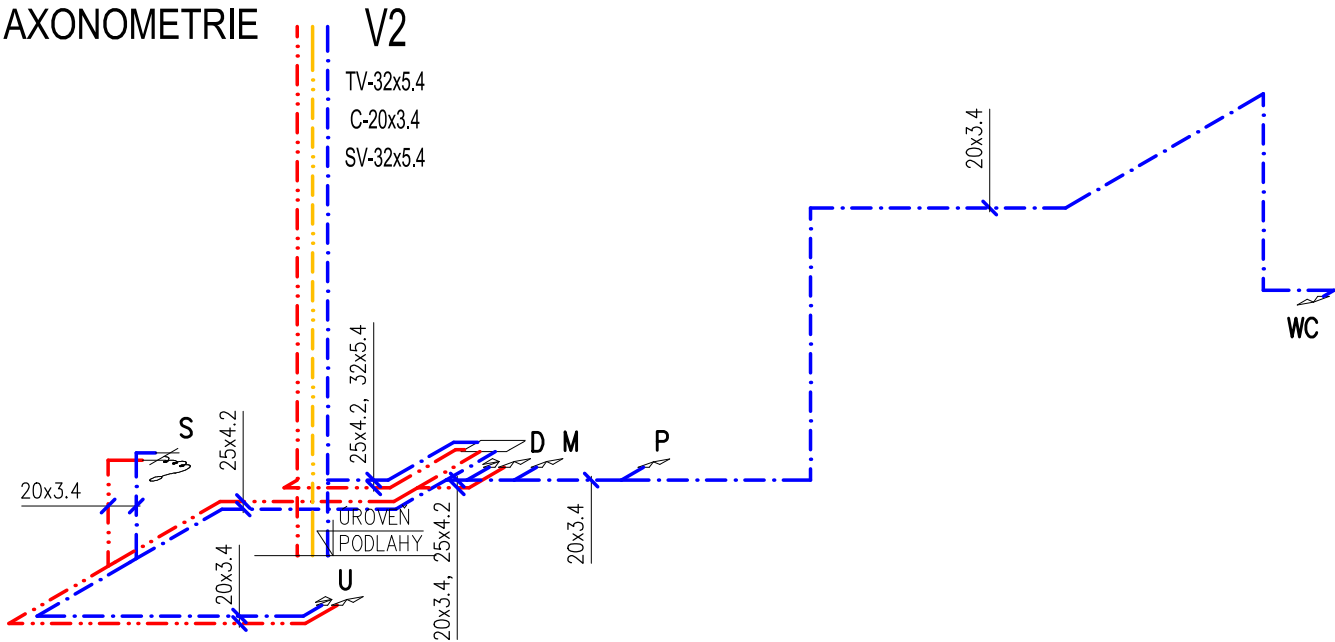
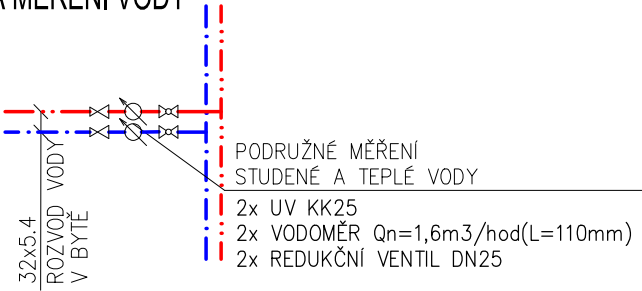


SCHÉMA MĚŘENÍ VODY



Vypracoval: Ing. Pavel Skalka		Ing. Pavel Skalka Oblá 27, 634 00 Brno ZTI, KANAL., VODA, PLYN IČO 747 07 701	
Investor: Statutární město Brno, Dominikánské náměstí 196/1, 602 00 Brno			
Místo: POŘÍČÍ 647/39, byt č.1			
Stavba: STAVEBNÍ ÚPRAVY BYTU POŘÍČÍ 647/39, byt č.1		Datum: 07/2024	
		DOKUMENTACE PRO PROVEDENÍ STAVBY	
Část: D.1.4.1 ZDRAVOTNÉ TECHNICKÉ INSTALACE PŮDORYS VODOVODU + AXONOMETRIE		Měřítko:  1:50	Č.výkresu:  2