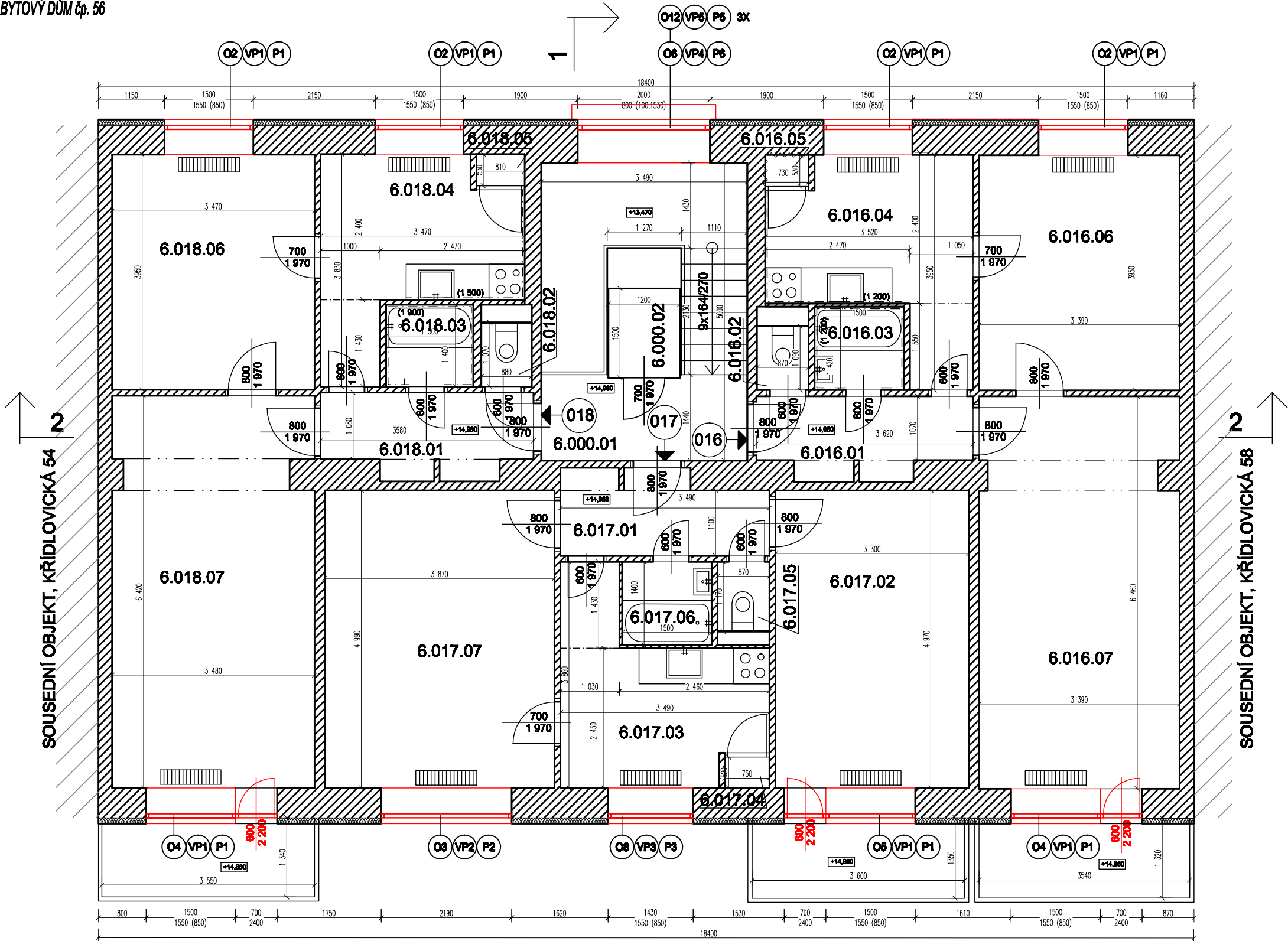


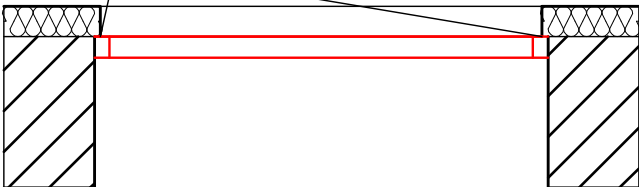
6.NP  
BYTOVÝ DŮM č.p. 56



DETAIL NOVÉHO STAVU

M 1:25

PO OSAZENÍ ZAPRAVIT



LEGENDA MÍSTNOSTÍ

PROSTOR	OZN.	NÁZEV	PLOCHA m2	PODLAHA
SPOLEČNÝ	6.000.01	SCHODIŠTĚ	15,7	TERACO+DLAŽBA
	6.000.02	VÝTAH	1,8	-
CELKEM			17,5	
CELKOVÁ PODLAHOVÁ PLOCHA				
016	6.016.01	CHODBA	4,6	PVC
	6.016.02	WC	0,9	PVC
	6.016.03	KOUPELNA	2,2	PVC
	6.016.04	KUCHYŇ	10,1	PVC
	6.016.05	SPÍŽ	0,4	PVC
	6.016.06	POKOJ	13,4	KOBEREC
	6.016.07	POKOJ	21,6	KOBEREC
CELKEM			53,5	
CELKOVÁ PODLAHOVÁ PLOCHA				
017	6.017.01	CHODBA	4,6	PVC
	6.017.02	POKOJ	16,4	PARKETY
	6.017.03	KUCHYŇ	9,8	PVC
	6.017.04	SPÍŽ	0,4	PVC
	6.017.05	WC	1,0	PVC
	6.017.06	KOUPELNA	2,1	PVC
	6.017.07	POKOJ	19,3	PARKETY
CELKEM			53,4	
CELKOVÁ PODLAHOVÁ PLOCHA				
018	6.018.01	CHODBA	4,6	KOBEREC
	6.018.02	WC	0,9	DLAŽBA
	6.018.03	KOUPELNA	2,1	DLAŽBA
	6.018.04	KUCHYŇ	9,8	PVC
	6.018.05	SPÍŽ	0,4	PVC
	6.018.06	POKOJ	13,7	KOBEREC
	6.018.07	POKOJ	22,0	KOBEREC
CELKEM			53,5	

LEGENDA KONSTRUKCÍ A MATERIÁLŮ

STÁVAJÍCÍ KONSTRUKCE - BUDOU ZACHOVÁNY

NAVRŽENÉ KONSTRUKCE

VÝMĚNA OKENNÍCH VÝPLNÍ:

- OSAZENÍ VÝPLNĚ NA VNĚJŠÍ LÍČ ZDIVA
- ZAPRAVENÍ OSTĚNÍ
- INSTALACE VNITŘNÍHO DTD PARAPETU A VNĚJŠÍHO AL PARAPETU S PVC KRYTKAMI

Tento projekt byl vypracován v souladu s požadavky na projektování stavebních objektů a s požadavky na projektování stavebních objektů a s požadavky na projektování stavebních objektů.			
GENERÁLNÍ PROJEKTANT:	Ing. arch. DAVID HOFFMANN	ING. ARCH. DAVID HOFFMANN ARCHITEKT	
HP / ZODPOVĚDNÝ PROJEKTANT:	Ing. arch. DAVID HOFFMANN	ŠTURBOVA 29, 62-016 00 BRNO E-MAIL: DAVID.HOFFMANN@VLSKY.BZ IČO: 724 82 044	
ZPRACOVAL:	PATRIK MATUŠKA, Bc. PETR CÍPKA		
NÁZEV ANOTACE:	KŘÍDLOVICKÁ č.p. 56 - REKONSTRUKCE Výměna výplní	DATUM	11/2023
		FORMÁT	2xM4
NÁZEV VÝKRESU:	NOVÉ KONSTRUKCE - 6.NP	MĚŘÍTKO:	ČVÝKRESU:
		1:75	D.1.1.18