

ŘEZ 1-1

BYTOVÝ DŮM č.p. 58

+21,440

+18,480

+13,800

+10,800

+7,800

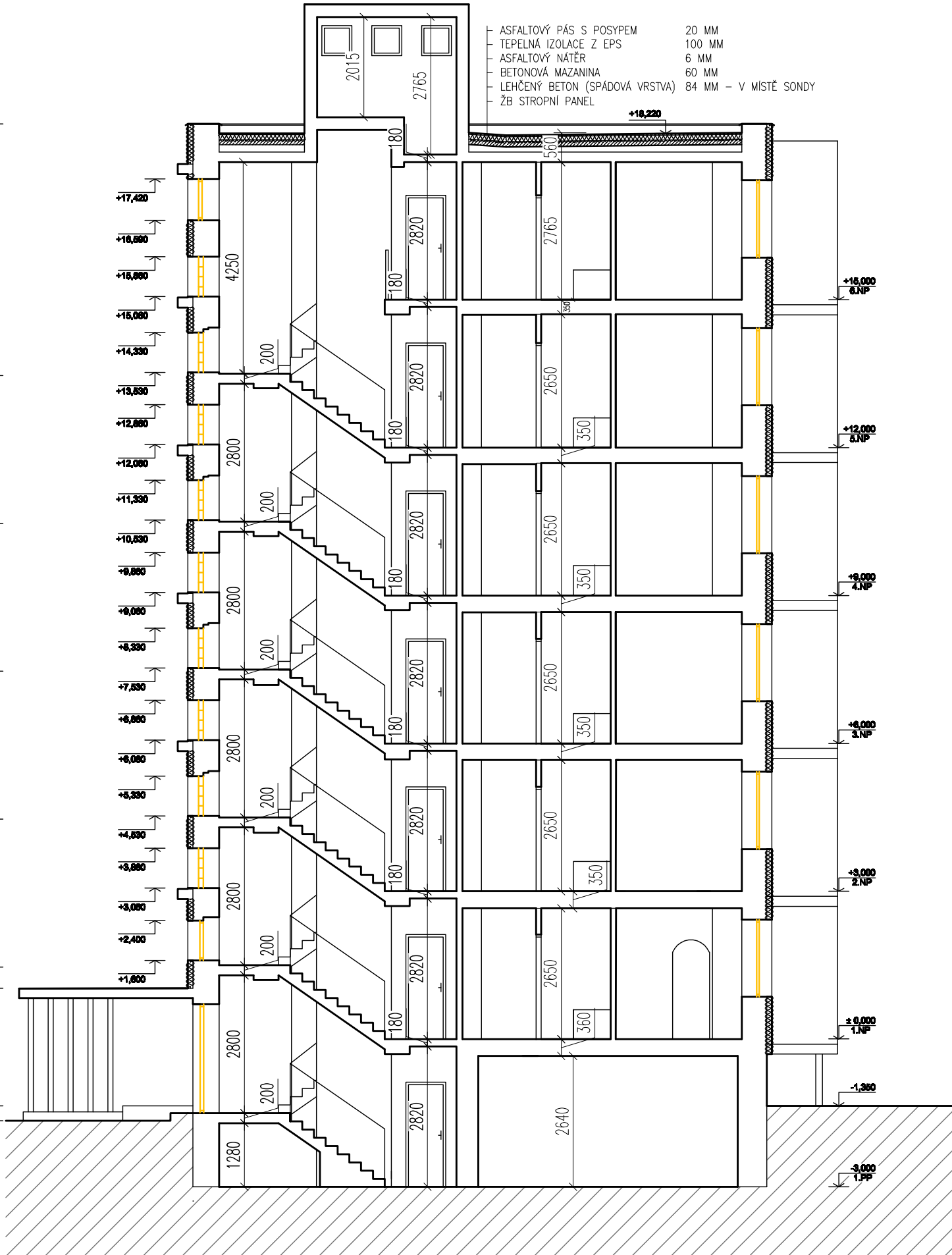
+4,800

+1,800

+1,020

-1,800

-1,800



- ASFALTOVÝ PÁS S POSYPEM 20 MM
- TEPELNÁ IZOLACE Z EPS 100 MM
- ASFALTOVÝ NÁTĚR 6 MM
- BETONOVÁ MAZANINA 60 MM
- LEHČENÝ BETON (SPÁDOVÁ VRSTVA) 84 MM – V MÍSTĚ SONDY
- ŽB STROPNÍ PANEL

LEGENDA KONSTRUKCÍ

- STÁVAJÍCÍ KONSTRUKCE - BUDOU ZACHOVÁNY
- BOURANÉ KONSTRUKCE

Tento výkres požívá ochrany dle zákona č. 121/2000 Sb. (autorský zákon). Originál tohoto výkresu a všech jeho částí na něm založených jsou majetkem autora: Ing. arch. DAVID HOFFMANN			
GENERÁLNÍ PROJEKTANT:	Ing. arch. DAVID HOFFMANN	ING. ARCH. DAVID HOFFMANN ARCHITEKT	
HIP / ZODPOVĚDNÝ PROJEKTANT:	Ing. arch. DAVID HOFFMANN	ŠTURSBOVA 29, CZ-616 00 BRNO E-MAIL: DAVIDH@VOLNY.CZ TEL: 724 82 044	
ZPRACOVAL:	PATRIK MATUŠINA, Bc. PETR CIPRYŠ		
NÁZEV AKCE: KŘÍDLOVICKÁ č.p. 58 - REKONSTRUKCE Výměna výplní		DATUM	12/2023
		FORMÁT	2 x A4
NÁZEV VÝKRESU: BOURACÍ PRÁCE - ŘEZ 1-1		MĚŘÍTKO: 1:100	Č. VÝKRESU: D.1.1.09