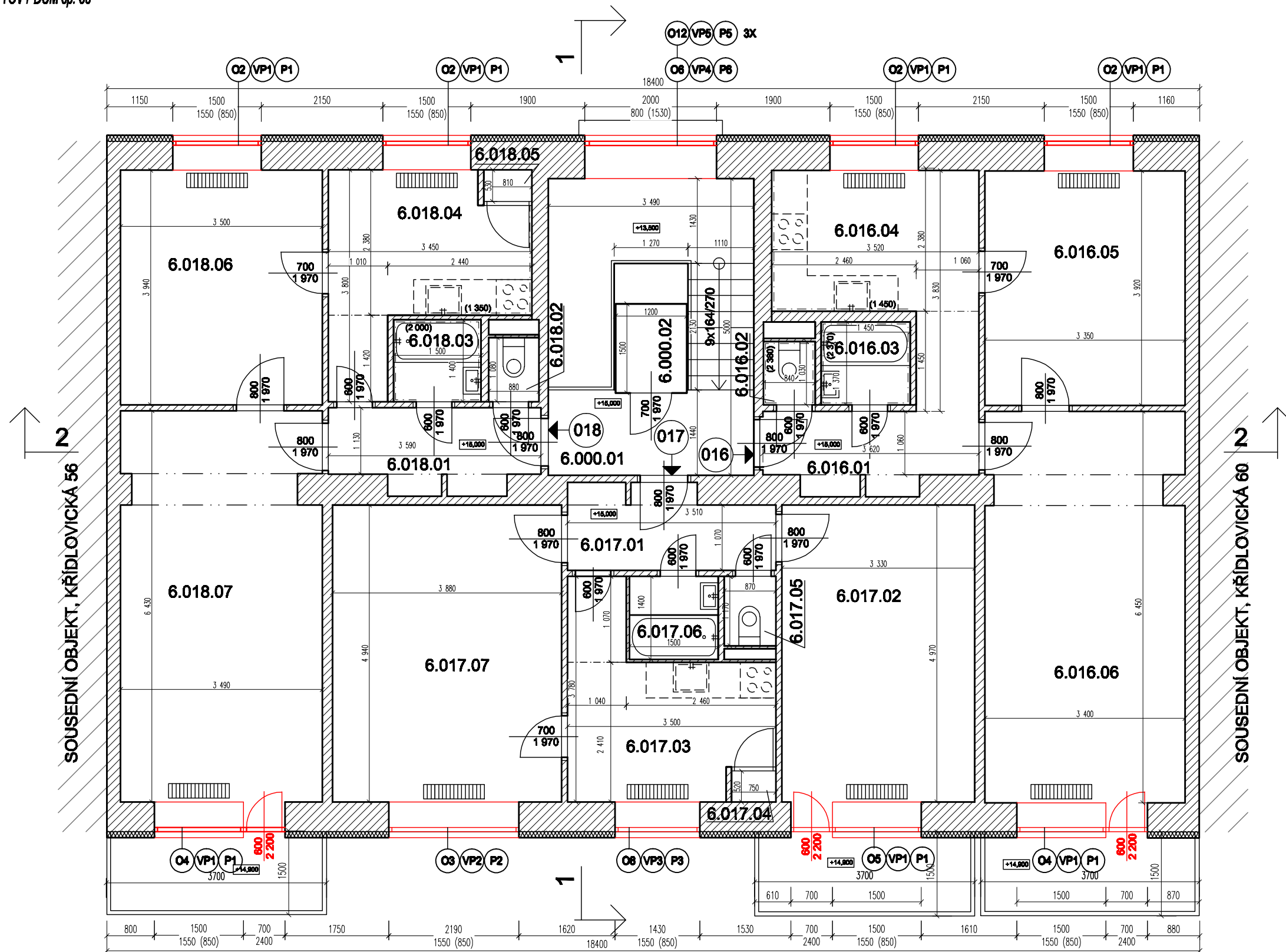


BYTOVÝ DŮM čp. 58

BYTOVÝ DŮM čp. 58



LEGENDA MÍSTNOSTÍ

PROSTOR	OZN.	NÁZEV	PLOCHA m ²	PODLAHA
SPOLEČNÝ	6.000.01	SCHODIŠTĚ	15,7	TERAČO+DLAŽBA
	6.000.02	VÝTAH	1,8	-
CELKEM			17,5	
CELKOVÁ PODLAHOVÁ PLOCHA				
016	6.016.01	CHODBA	4,5	DLAŽBA
	6.016.02	WC	0,9	DLAŽBA
	6.016.03	KOUPELNA	2,0	DLAŽBA
	6.016.04	KUCHYŇ	9,9	DLAŽBA
	6.016.05	POKOJ	13,1	KOBEREC
	6.016.06	POKOJ	21,7	KOBEREC
CELKEM			52,1	
CELKOVÁ PODLAHOVÁ PLOCHA				
017	6.017.01	CHODBA	4,6	PVC
	6.017.02	POKOJ	16,6	PARKETY
	6.017.03	KUCHYŇ	9,1	KOBEREC
	6.017.04	SPÍŽ	0,4	KOBEREC
	6.017.05	WC	1,0	PVC
	6.017.06	KOUPELNA	2,1	PVC
	6.017.07	POKOJ	19,2	KOBEREC
CELKEM			53	
CELKOVÁ PODLAHOVÁ PLOCHA				
018	6.018.01	CHODBA	4,8	DLAŽBA
	6.018.02	WC	1,0	DLAŽBA
	6.018.03	KOUPELNA	2,1	DLAŽBA
	6.018.04	KUCHYŇ	9,2	DLAŽBA
	6.018.05	SPÍŽ	0,4	DLAŽBA
	6.018.06	POKOJ	13,8	KOBEREC
	6.018.07	POKOJ	22,1	KOBEREC
CELKEM			53,4	

LEGENDA KONSTRUKCÍ/MATERIÁLŮ

 STÁVAJÍCÍ KONSTRUKCE - BUDOU ZACHOVÁNY

NAVRŽENÉ KONSTRUKCE

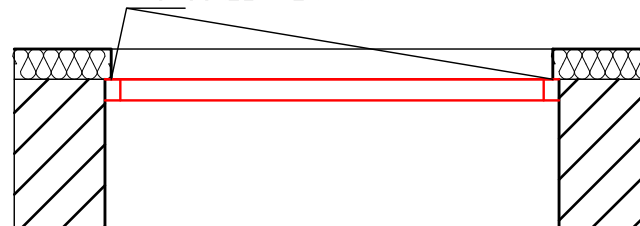
VÝMĚNA OKENNÍCH VÝPLNÍ:

- OSAZENÍ VÝPLNĚ NA VNĚJŠÍ LÍČ ZDIVA
- ZAPRAVENÍ OSTĚNÍ
- INSTALACE VNITŘNÍHO DTD PARAPETU A VNĚJŠÍHO AL PARAPETU S PVC KRYTKAMI

DETAIL NOVÉHO STAVU

M 1:25

PO OSAZENÍ ZAPRAVIT



Technická zadání stavby č. 2022/01 - (stavba 1. etapy) - Objekt: Stavební úprava a obnova bytových jednotek v rámci rekonstrukce objektu: Ing. arch. DAVID HOFFMANN			
GENÉRALNÍ PROJEKTANT:		Ing. arch. DAVID HOFFMANN	
HP / ZODPOVĚDNÝ PROJEKTANT:		Ing. arch. DAVID HOFFMANN	
ZPRACOVÁNÍ:		PATRIK MATUŠKA, Bc. PETR GIPRYŠ	
NÁZEV ANCE:		ŠTURBOVA 29, 02-616 00 BRNO E-MAIL: DAVIDHOFF@VOLNY.CZ ČDI 724 82 044	
		DATUM	12/2023
		FORMÁT	2x A4
NÁZEV VÝKRESU:		MĚŘÍTKO:	Č. VÝKRESU:
NOVÉ KONSTRUKCE - 6.NP		1:75	D.1.1.18