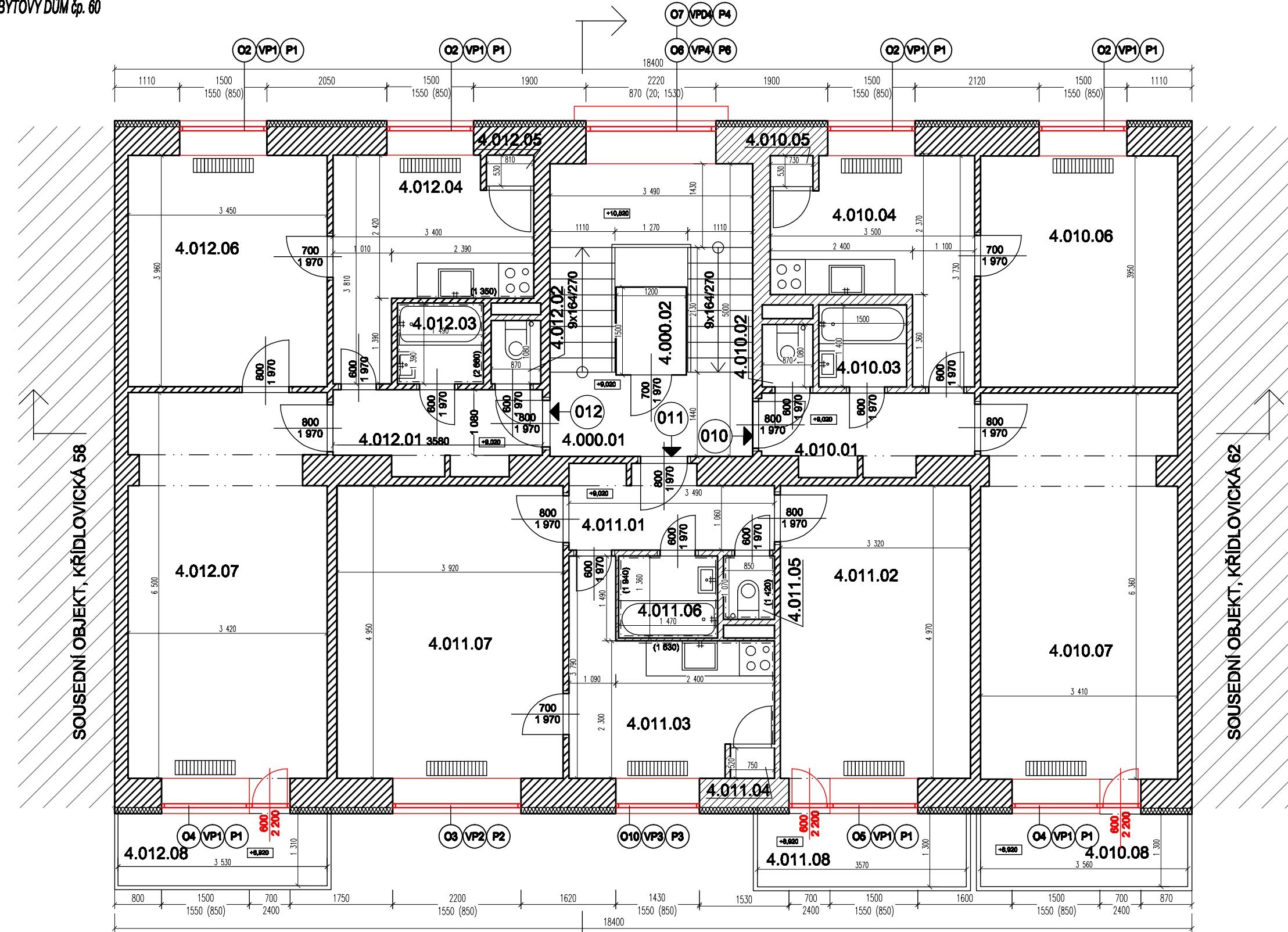


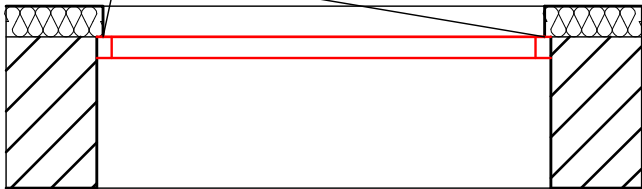
4.NP
BYTOVÝ DŮM č.p. 60



DETAIL NOVÉHO STAVU

M 1:25

PO OSAZENÍ ZAPRAVIT



LEGENDA MÍSTNOSTÍ

PROSTOR	OZN.	NÁZEV	PLOCHA m2	PODLAHA
SPOLEČNÝ	4.000.01	SCHODIŠTĚ	15,7	TERACO+DLAŽBA
	4.000.02	VÝTAH	1,8	-
CELKEM			17,5	
CELKOVÁ PODLAHOVÁ PLOCHA			18,9	
010	4.010.01	CHODBA	3,9	KOBEREC
	4.010.02	WC	0,9	DLAŽBA
	4.010.03	KOUPELNA	2,1	DLAŽBA
	4.010.04	KUCHYŇ	9,4	PVC
	4.010.05	SPÍŽ	0,4	PVC
	4.010.06	POKOJ	13,4	PARKETY
	4.010.07	POKOJ	21,7	KOBEREC
	4.010.08	LODŽIE	4,6	KOBEREC
CELKEM			56,4	
CELKOVÁ PODLAHOVÁ PLOCHA			61,57	
011	4.011.01	CHODBA	3,7	DLAŽBA
	4.011.02	POKOJ	16,5	PVC
	4.011.03	KUCHYŇ	9,3	PVC
	4.011.04	SPÍŽ	0,4	PVC
	4.011.05	WC	0,9	DLAŽBA
	4.011.06	KOUPELNA	2,0	DLAŽBA
	4.011.07	POKOJ	19,4	PVC
	4.011.08	LODŽIE	4,6	KOBEREC
CELKEM			56,8	
CELKOVÁ PODLAHOVÁ PLOCHA			61,34	
012	4.012.01	CHODBA	3,9	PVC
	4.012.02	WC	0,9	PVC
	4.012.03	KOUPELNA	2,1	DLAŽBA
	4.012.04	KUCHYŇ	9,2	PVC
	4.012.05	SPÍŽ	0,4	PVC
	4.012.06	POKOJ	13,7	PARKETY
	4.012.07	POKOJ	22,2	PARKETY
	4.012.08	LODŽIE	4,6	KOBEREC
CELKEM			57,0	
CELKOVÁ PODLAHOVÁ PLOCHA			61,48	

LEGENDA KONSTRUKCÍ/MATERIÁLŮ

STÁVAJÍCÍ KONSTRUKCE - BUDOU ZACHOVÁNY

NAVRŽENÉ KONSTRUKCE

VÝMĚNA OKENNÍCH VÝPLNÍ:

- OSAZENÍ VÝPLNĚ NA VNĚJŠÍ LÍČ ZDIVA
- ZAPRAVENÍ OSTĚNÍ
- INSTALACE VNITŘNÍHO DTD PARAPETU A VNĚJŠÍHO AL PARAPETU S PVC KRYTKAMI

Ing. arch. DAVID HOFFMANN		
GENERÁLNÍ PROJEKTANT:	Ing. arch. DAVID HOFFMANN	ING. ARCH. DAVID HOFFMANN ARCHITEKT
HP / ZODPOVĚDNÝ PROJEKTANT:	Ing. arch. DAVID HOFFMANN	ŠTURBOVA 39, 02-016 00 BRNO E-MAIL: DAVHSP@VOLNY.CZ ČDI 734 83 044
ZPRACOVAL:	PATRIK MATUŠKA, Bc. PETR CÍPKA	
NÁZEV AKCE:	KŘÍDLOVICKÁ č.p. 60 - REKONSTRUKCE Výměna výplní	DATUM 12/2023
		FORMÁT 2x A4
NÁZEV VÝKRESU:	NOVÉ KONSTRUKCE - 4.NP	MĚŘÍTKO: 1:75
		ČÍSLO VÝKRESU: D.1.1.16