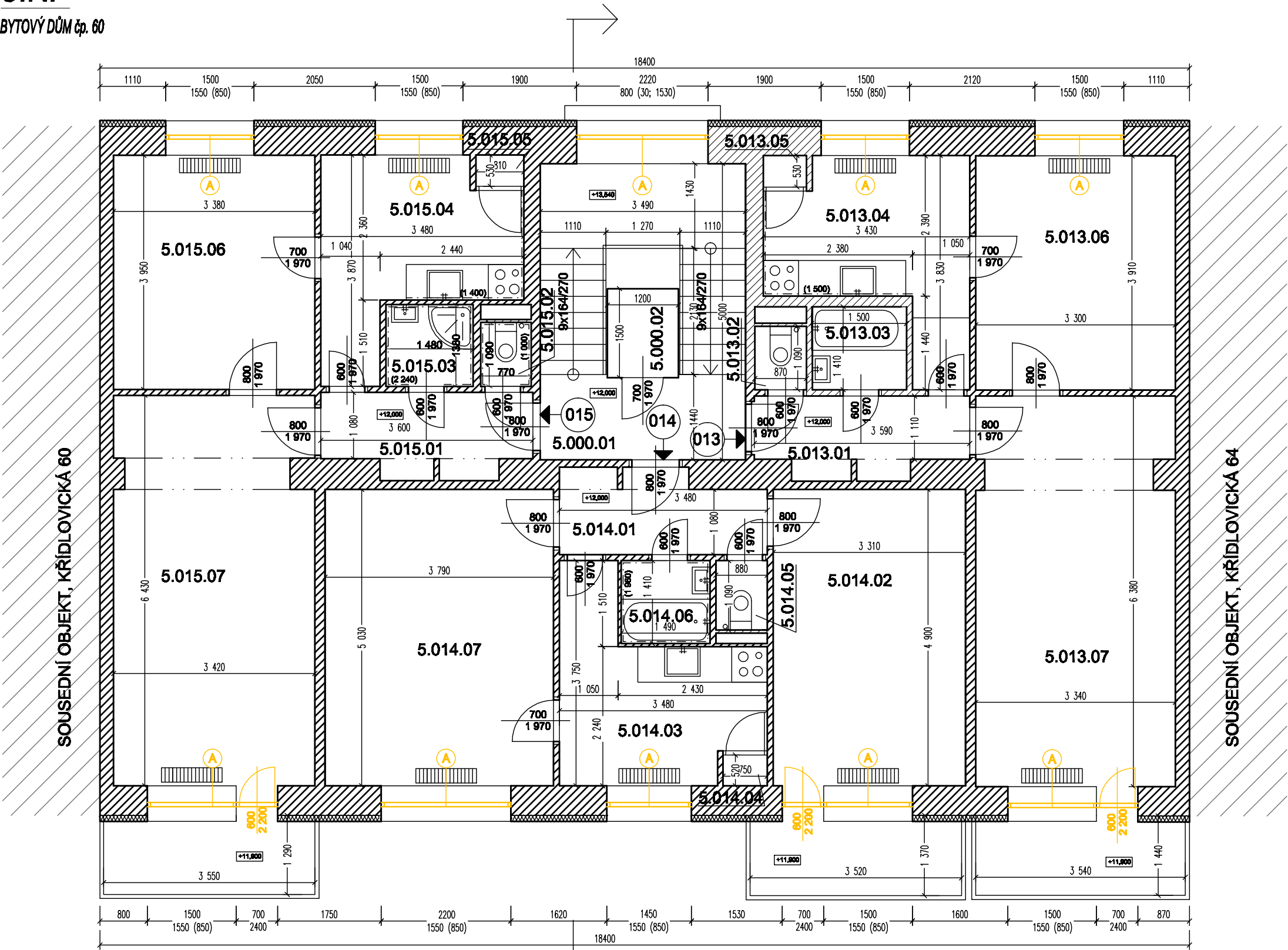


5.NP

BYTOVÝ DŮM č.p. 60



LEGENDA MÍSTNOSTÍ

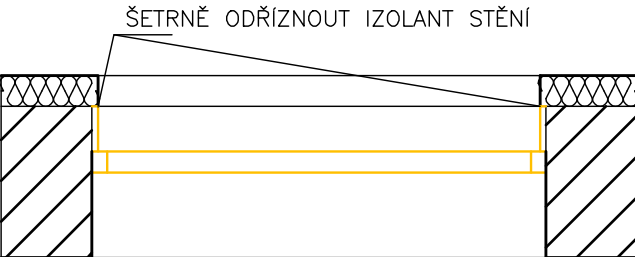
PROSTOR	OZN.	NÁZEV	PLOCHA m2	PODLAHA
SPOLEČNÝ	5.000.01	SCHODIŠTĚ	15,7	TERACO+DLAŽBA
	5.000.02	VÝTAH	1,8	-
CELKEM			17,5	
CELKOVÁ PODLAHOVÁ PLOCHA			18,5	
013	5.013.01	CHODBA	4,0	PVC
	5.013.02	WC	0,9	PVC
	5.013.03	KOUPELNA	2,1	PVC
	5.013.04	KUCHYŇ	9,3	PVC
	5.013.05	SPIŽ	0,4	PVC
	5.013.06	POKOJ	12,9	KOBEREC
	5.013.07	POKOJ	21,3	KOBEREC
	5.013.08	LODŽIE	21,3	KOBEREC
CELKEM			50,9	
CELKOVÁ PODLAHOVÁ PLOCHA			61,6	
014	5.014.01	CHODBA	3,8	KOBEREC
	5.014.02	POKOJ	16,2	KOBEREC
	5.014.03	KUCHYŇ	9,0	PVC
	5.014.04	SPIŽ	0,4	PVC
	5.014.05	WC	1,0	PVC
	5.014.06	KOUPELNA	2,1	PVC
	5.014.07	POKOJ	19,1	KOBEREC
	5.014.08	LODŽIE	19,1	KOBEREC
CELKEM			51,6	
CELKOVÁ PODLAHOVÁ PLOCHA			61,3	
015	5.015.01	CHODBA	3,9	PVC
	5.015.02	WC	0,8	DLAŽBA
	5.015.03	KOUPELNA	2,0	DLAŽBA
	5.015.04	KUCHYŇ	9,4	PVC
	5.015.05	SPIŽ	0,4	PVC
	5.015.06	POKOJ	13,4	KOBEREC
	5.015.07	POKOJ	22,0	PARKETY
	5.015.08	LODŽIE	22,0	PARKETY
CELKEM			51,9	
CELKOVÁ PODLAHOVÁ PLOCHA			61,5	

LEGENDA KONSTRUKCÍ

- STÁVAJÍCÍ KONSTRUKCE - BUDOU ZACHOVÁNY
- BOURANÉ KONSTRUKCE
- ODSTRANĚNÍ PŮVODNÍHO OKNA/DVEŘÍ/LUXFÉRŮ

DETAIL BOURÁNÍ OKNA

M 1:25



Toto je projektová dokumentace, která obsahuje všechny potřebné údaje pro realizaci stavby. Všechny údaje jsou zveřejněny a mohou být použity k dalšímu plánování a realizaci stavby. Ing. arch. DAVID HOFFMANN			
GENÉRALNÍ PROJEKTANT:	Ing. arch. DAVID HOFFMANN	ING. ARCH. DAVID HOFFMANN ARCHITEKT	
HP / ZODPOVĚDNÝ PROJEKTANT:	Ing. arch. DAVID HOFFMANN	ŠTURBOVA 29, 02-016 00 BRNO E-MAIL: DAVID.HOFFMANN@VOLNY.CZ TEL: 734 83 044	
ZPRACOVAL:	PATRIK MATUŠKA, Bc. PETR ČIPRYŠ		
NÁZEV AVANCE:	KŘÍDLOVICKÁ č.p. 62 - REKONSTRUKCE Výměna výplní	DATUM	12/2023
		FORMÁT	2x A4
NÁZEV VÝKREBU:	BOURACÍ PRÁCE - PŮDORYS 5.NP	MĚŘÍTKO:	ČVÝKREBU:
		1:75	D.1.1.06