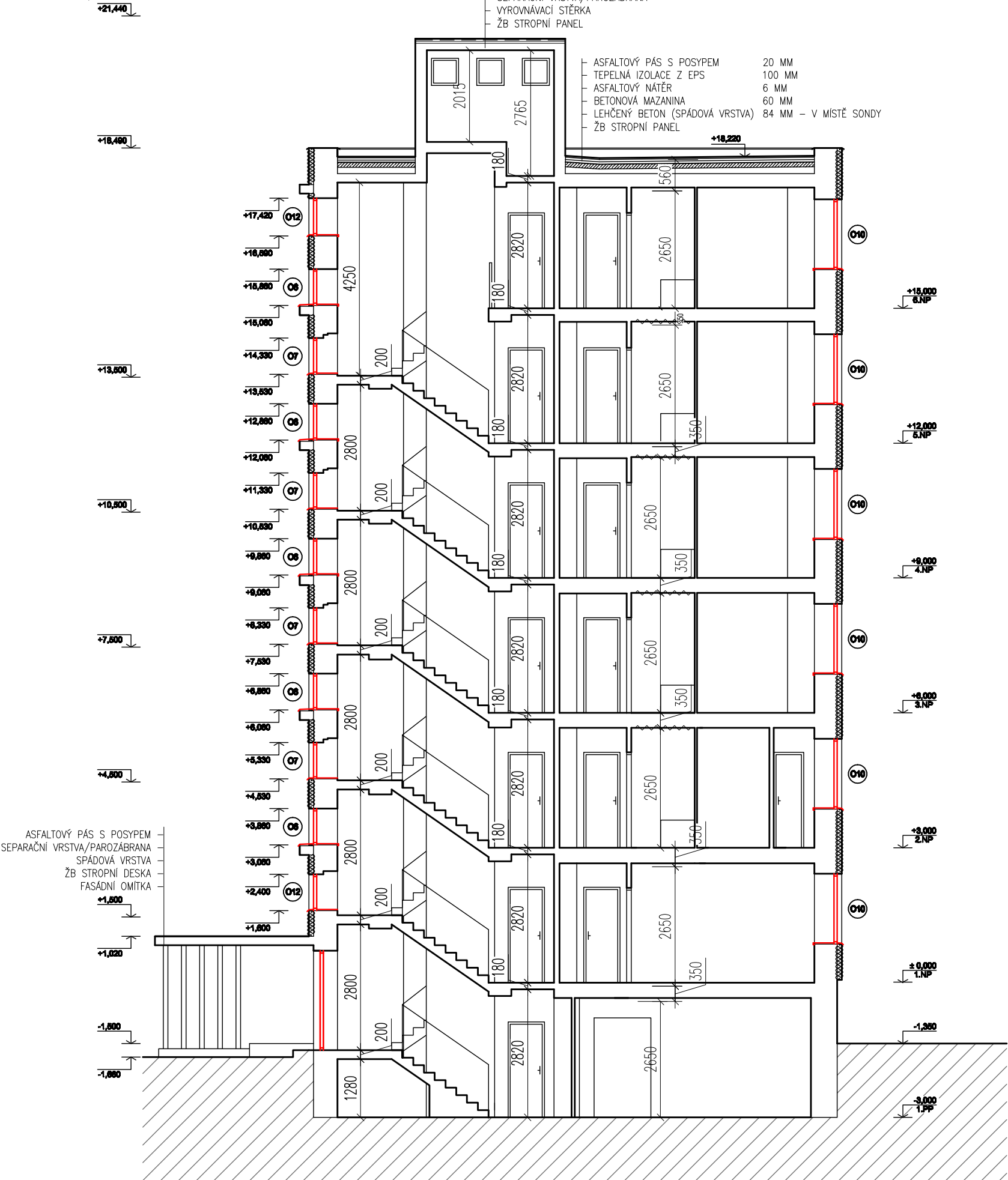


# ŘEZ 1-1

BYTOVÝ DŮM č.p. 60



## LEGENDA KONSTRUKCÍ/MATERIÁLŮ

- STÁVAJÍCÍ KONSTRUKCE - BUDOU ZACHOVÁNY
- NAVRŽENÉ KONSTRUKCE

### VÝMĚNA OKENNÍCH VÝPLNÍ:

- OSAZENÍ VÝPLNĚ NA VNĚJŠÍ LÍC ZDIVA
- ZAPRAVENÍ OSTĚNÍ
- INSTALACE VNITŘNÍHO DTD PARAPETU A VNĚJŠÍHO AL PARAPETU S PVC KRYTKAMI

Tento výkres používá ochranný da znak č. 121/2000 Sb. (autorský zákon). Originál tohoto výkresu a náčrtů k němu jsou součástí projektu. Ing. arch. DAVID HOFFMANN			
GENERÁLNÍ PROJEKTANT:	Ing. arch. DAVID HOFFMANN	ING. ARCH. DAVID HOFFMANN ARCHITEKT	
HIP / ZODPOVĚDNÝ PROJEKTANT:	Ing. arch. DAVID HOFFMANN	ŠTURSŮVA 29, 602 01 BRNO E-MAIL: DAVID.HOFFMANN@VOLNY.CZ TEL: 784 83 044	
ZPRACOVAL:	PATRIK MATUŠINA, Bc. PETR CIPRYŠ		
NÁZEV AKCE:	KŘÍDLOVICKÁ č.p. 64 - REKONSTRUKCE Výměna výplní	DATUM	12/2023
		FORMÁT	2 x A4
NÁZEV VÝKRESU:	NOVÉ KONSTRUKCE - ŘEZ 1-1	MĚŘÍTKO:	Č.VÝKRESU:
		1:100	D.1.1.20