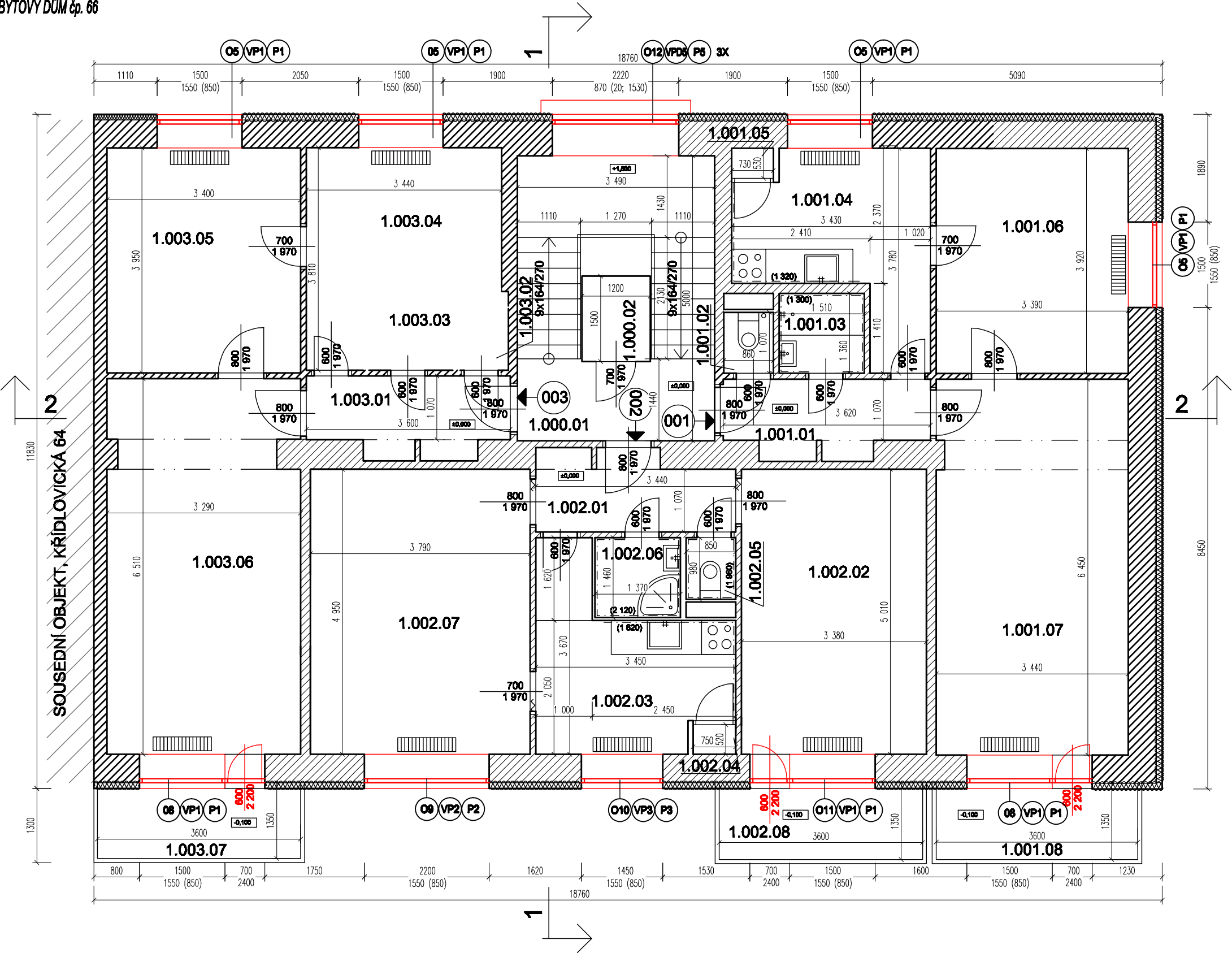


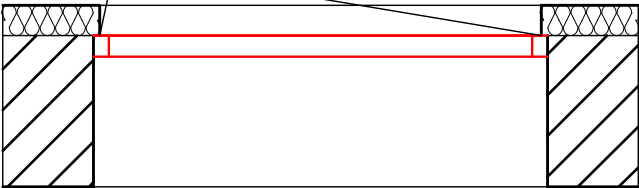
1.NP
BYTOVÝ DŮM čp. 66



DETAIL NOVÉHO STAVU

M 1:25

PO OSAZENÍ ZAPRAVIT



LEGENDA MÍSTNOSTÍ

PROSTOR	OZN.	NÁZEV	PLOCHA m2	PODLAHA
SPOLEČNÝ	1.000.01	SCHODIŠTĚ	15,7	TERACO+DLAŽBA
	1.000.02	VÝTAH	1,8	-
CELKEM			17,5	
CELKOVÁ PODLAHOVÁ PLOCHA			18,5	
001	1.001.01	CHODBA	4,6	PVC
	1.001.02	WC	0,9	PVC
	1.001.03	KOUPELNA	2,1	PVC
	1.001.04	KUCHYŇ	11,0	KOBEREC
	1.001.05	SPÍŽ	0,4	PVC
	1.001.06	POKOJ	13,3	KOBEREC
	1.001.07	POKOJ	22,2	KOBEREC
	1.001.08	LODŽIE	4,7	PVC
CELKEM			59,2	
CELKOVÁ PODLAHOVÁ PLOCHA			81,8	
002	1.002.01	CHODBA	4,4	DLAŽBA
	1.002.02	POKOJ	16,9	KOBEREC
	1.002.03	KUCHYŇ	12,6	DLAŽBA
	1.002.04	SPÍŽ	0,4	DLAŽBA
	1.002.05	WC	0,8	DLAŽBA
	1.002.06	KOUPELNA	2,0	DLAŽBA
	1.002.07	POKOJ	18,8	KOBEREC
	1.002.08	LODŽIE	4,8	DLAŽBA
CELKEM			60,7	
CELKOVÁ PODLAHOVÁ PLOCHA			81,3	
003	1.003.01	CHODBA	4,5	DLAŽBA
	1.003.02	WC	0,9	DLAŽBA
	1.003.03	KOUPELNA	2,2	DLAŽBA
	1.003.04	KUCHYŇ	10,7	DLAŽBA
	1.003.05	POKOJ	13,4	PARKETY
	1.003.06	POKOJ	21,1	PARKETY
	1.003.07	LODŽIE	5,0	KOBEREC
CELKEM			57,8	
CELKOVÁ PODLAHOVÁ PLOCHA			81,5	

LEGENDA KONSTRUKCÍ/MATERIÁLŮ

- STÁVAJÍCÍ KONSTRUKCE - BUDOU ZACHOVÁNY
 NAVRŽENÉ KONSTRUKCE

VÝMĚNA OKENNÍCH VÝPLNÍ:

- OSAZENÍ VÝPLNĚ NA VNĚJŠÍ LÍČ ZDIVA
- ZAPRAVENÍ OSTĚNÍ
- INSTALACE VNITŘNÍHO DTD PARAPETU A VNĚJŠÍHO AL PARAPETU S PVC KRYTKAMI

GENERÁLNÍ PROJEKTANT:		Ing. arch. DAVID HOFFMANN	ING. ARCH. DAVID HOFFMANN ARCHITEKT	
HP / ZODPOVĚDNÝ PROJEKTANT:		Ing. arch. DAVID HOFFMANN	ŠTURBOVA 39, 02-616 00 BRNO E-MAIL: DAVID@VOLNY.CZ ČDI 734 88 044	
ZPRACOVAL:		PATRIK MATUŠKA, Bc. PETR ČIPRYŠ	DATUM	
NÁZEV AKCE:		KŘÍDLOVICKÁ č.p. 66 - REKONSTRUKCE Výměna výplní	FORMÁT	
NÁZEV VÝKRESU:		NOVÉ KONSTRUKCE - 1.NP	MĚŘITVO:	
			ČVÝKRESU:	
			1:75	
			D.1.1.13	