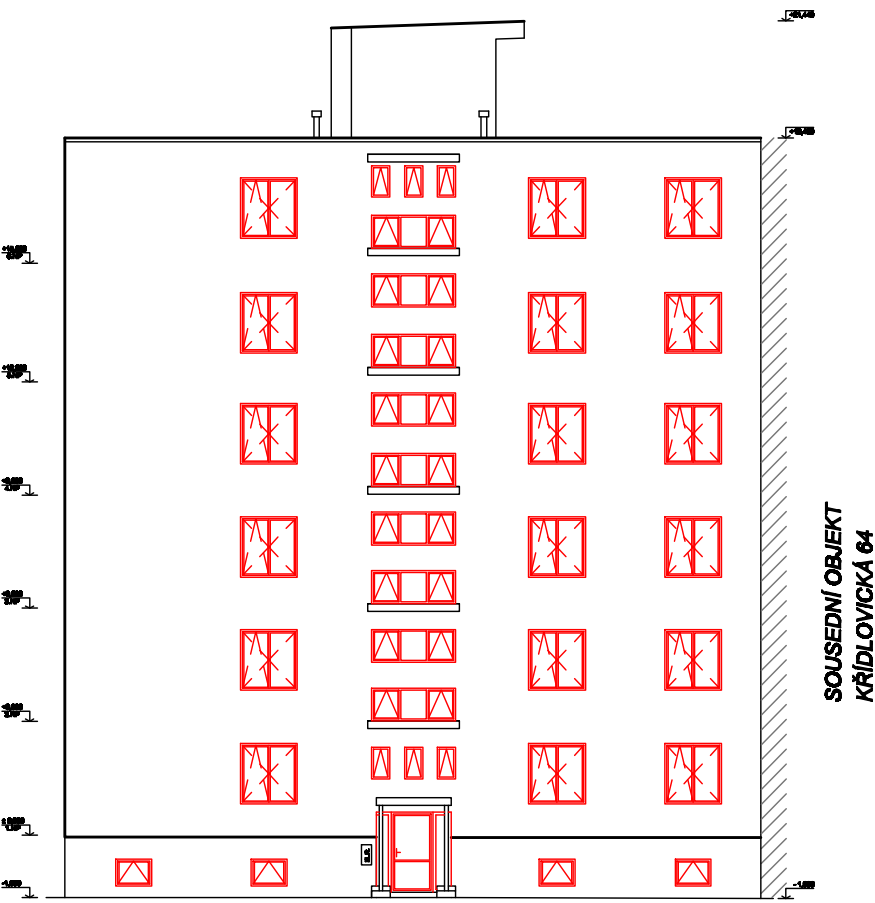
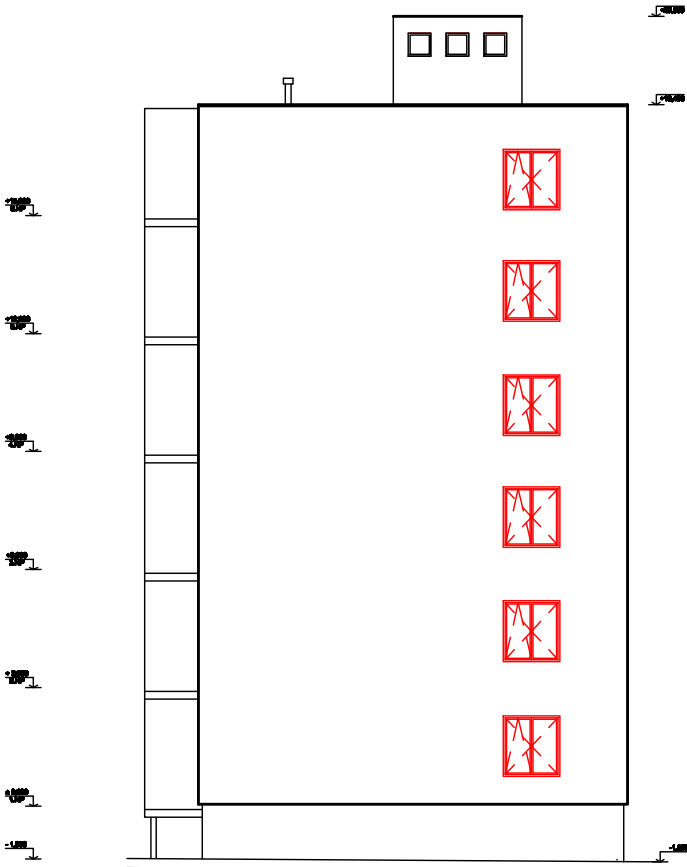


POHLEDY

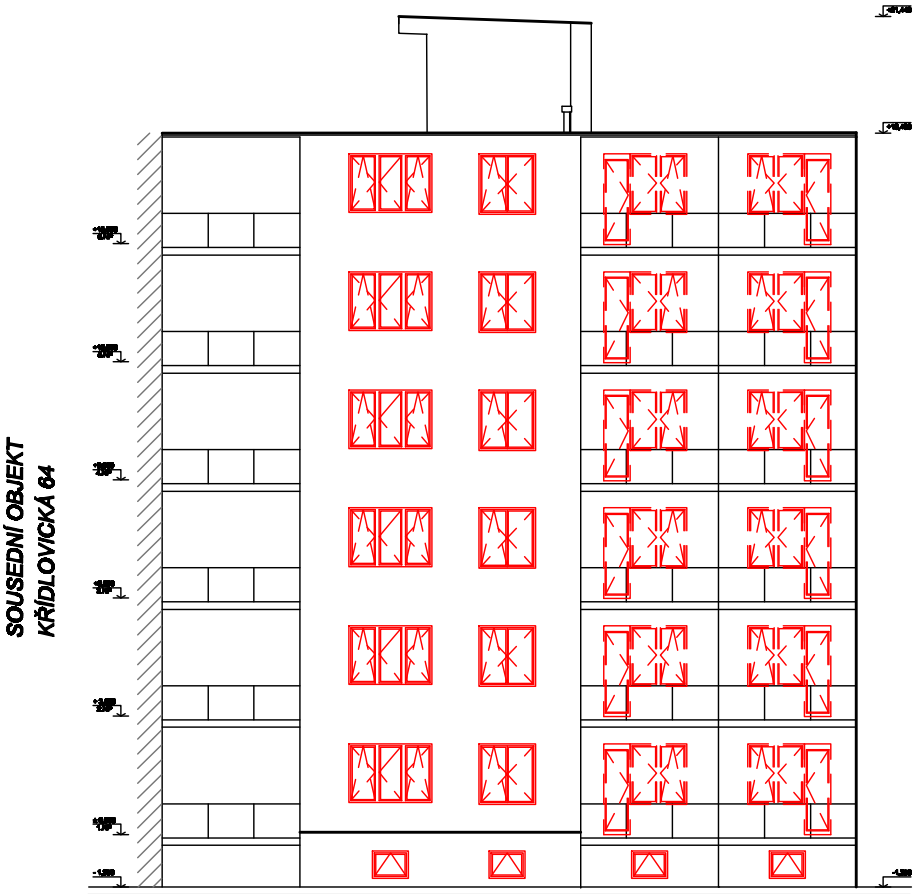
BYTOVÝ DŮM čp. 66



POHLED Z UL. KŘÍDLOVICKÁ



POHLED Z BOKU



POHLED ZE DVORA

LEGENDA KONSTRUKCÍ/MATERIÁLŮ

- STÁVAJÍCÍ KONSTRUKCE - BUDOU ZACHOVÁNY
- NAVRŽENÉ KONSTRUKCE

VÝMĚNA OKENNÍCH VÝPLNÍ:
- OSAZENÍ VÝPLNĚ NA VNĚJŠÍ LÍČ ZDIVA
- ZAPRAVENÍ OSTĚNÍ
- INSTALACE VNITŘNÍHO DTD PARAPETU A VNĚJŠÍHO AL PARAPETU S PVC KRYTKAMI



Tato projektová dokumentace byla zpracována v rámci projektu: Úprava stávajícího bytového domu v ulici Křídlovická č.p. 66, město Brno, projektant: Ing. arch. David Hoffmann		
GENERÁLNÍ PROJEKTANT:	Ing. arch. DAVID HOFFMANN	ING. ARCH. DAVID HOFFMANN ARCHITEKT
HP / ZODPOVĚDNÝ PROJEKTANT:	Ing. arch. DAVID HOFFMANN	ŠTURBOVA 39, 62-016 00 BRNO E-MAIL: DAVHOFF@VOLNY.CZ TEL: 724 82 044
ZPRACOVAL:	PATRIK MATUŠKA, Bc. PETR CÍPKYŠ	
NÁZEV AKCE:	KŘÍDLOVICKÁ č.p. 66 - REKONSTRUKCE Výměna výplní	DATUM 12/2023
		FORMÁT 2xM
NÁZEV VÝKRESU:	NOVÉ KONSTRUKCE - POHLEDY	MĚŘÍTKO: 1:100 ČÍSLO VÝKRESU: D.1.1.22