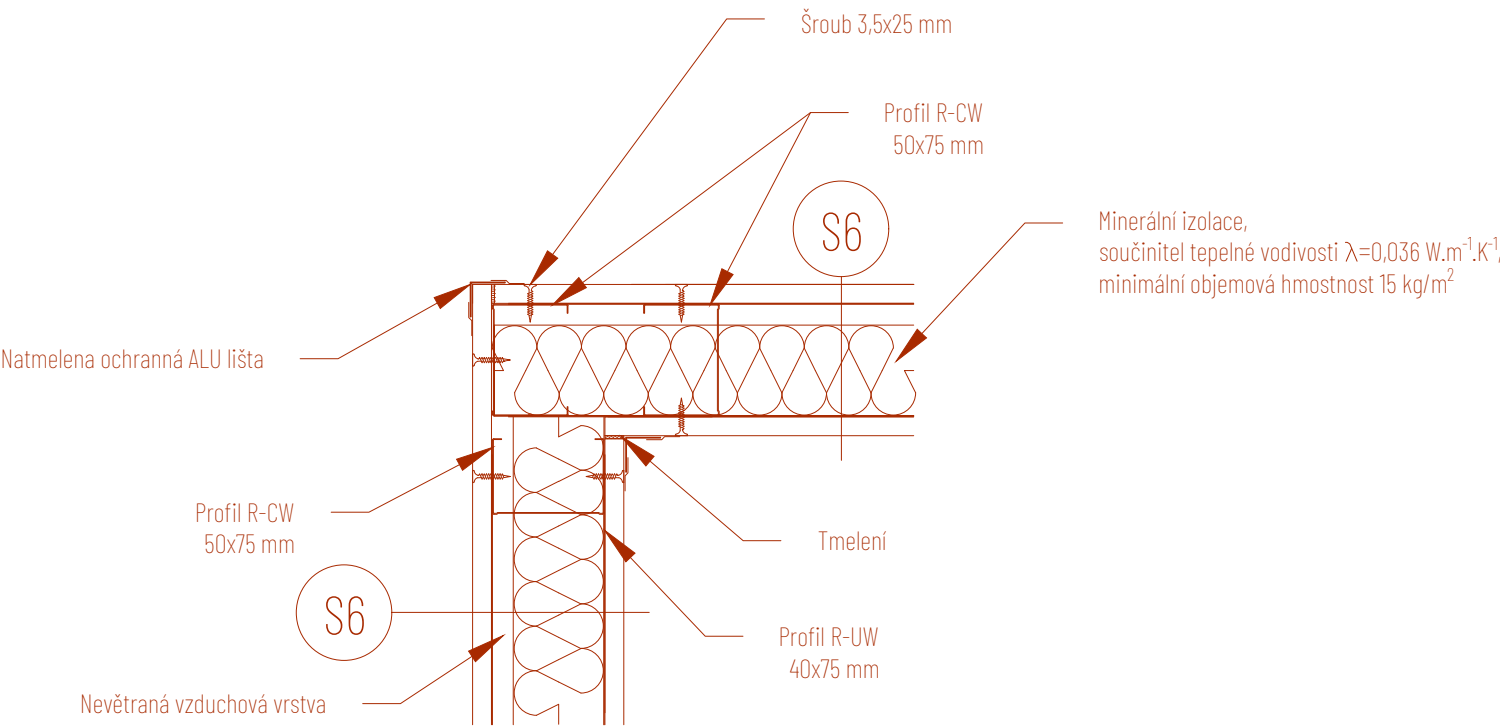


Legenda skladeb

S6 - Nenosná vnitřní stěna - sádrokartonová příčka - obytné místnosti	100 mm
Interiérový akryl. vodou ředitelný nátěr, otěruvzdornost za mokra 1 a kryvost 2 dle ČSN EN bez rozpouštědel	-
Modrá akustická protipožární deska - sádrokartonová deska dle ČSN EN 520, reakce na oheň A2-s1,d0	12,5 mm
Kovová nosná konstrukce a stavěcí těmeny	-
Profil R-CW, profily R-UW	
Minerální izolace, součinitel tepelné vodivosti $\lambda=0,036\text{ W.m}^{-1}.K^{-1}$, minimální objemová hmotnost 15 kg/m ²	60 mm
Nevětraná vzduchová vrstva	15 mm
Modrá akustická protipožární deska - sádrokartonová deska dle ČSN EN 520, reakce na oheň A2-s1,d0	12,5 mm
Interiérový akryl. vodou ředitelný nátěr, otěruvzdornost za mokra 1 a kryvost 2 dle ČSN EN bez rozpouštědel	-



0,000 = 276,550 m.n.m. Bpv, S-JTSK	
VYPRACOVAL	Ing. et Ing. arch. Pavel Gebauer, Mikuláš Nalepa
INVESTOR	Statutární město Brno
ZODPOVĚDNÝ PROJEKTANT	Ing. et Ing. arch. Jakub Mikel
Dominikánské náměstí 196/1, Brno-střed, 602 00 Brno - město	

ZAKÁZKA	Rekonstrukce bytů Brno Jánská	Katastrální území: Město Brno [610003]	ČÁST	Architektonicko-stavební řešení
STUPEŇ	DPS	MĚŘÍTKO	VÝKRES	Detail nároží SDK příčky
		1:5	DATUM	07/2024