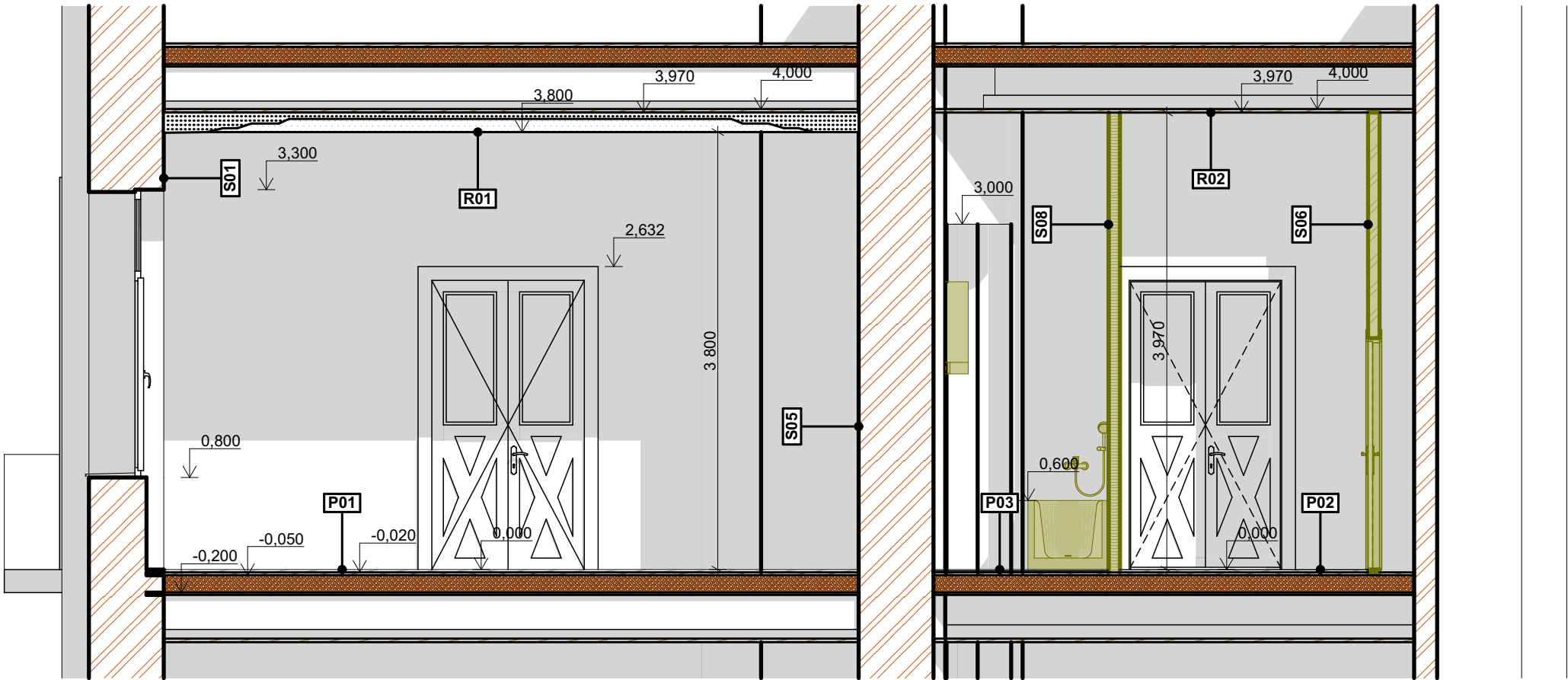



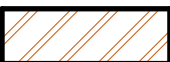




ŘEZ C-C



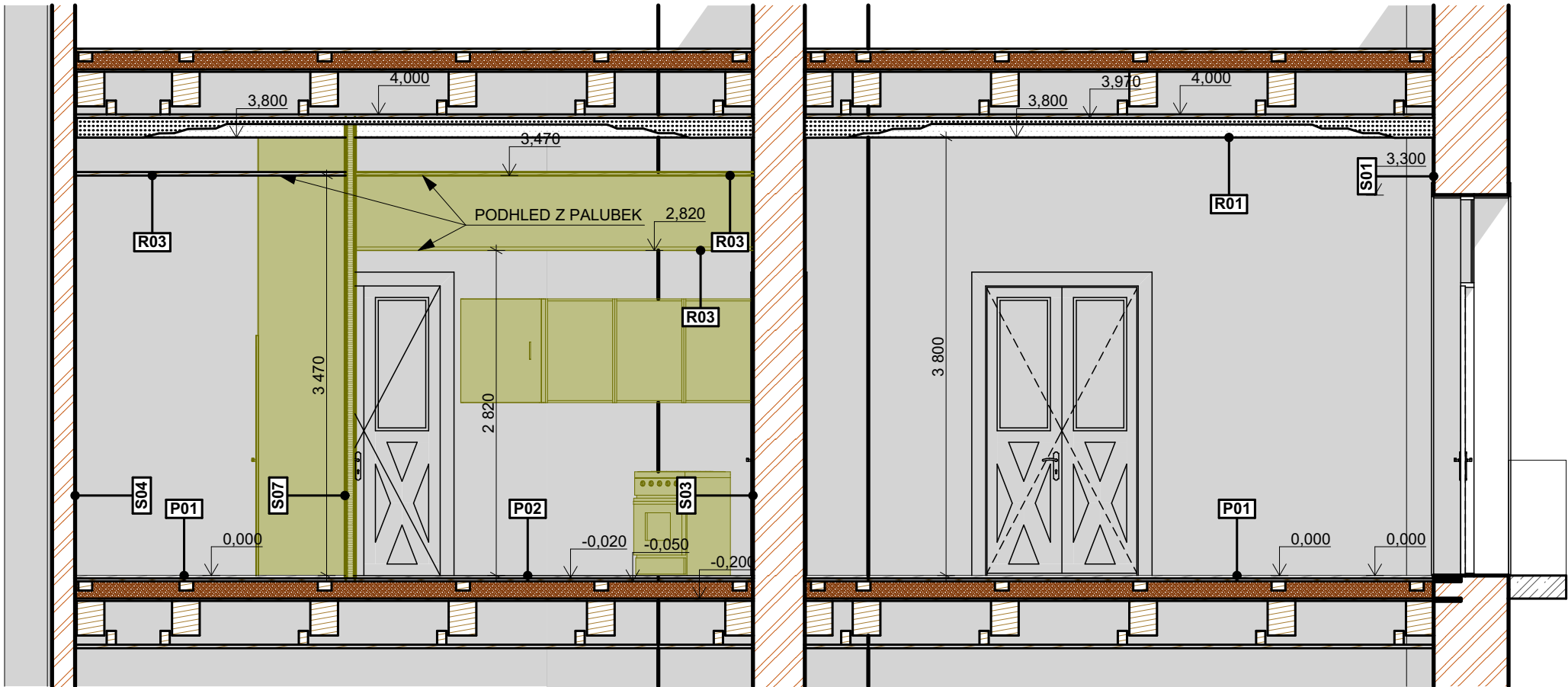
LEGENDA BOURÁNÍ

 bourané nebo demontované konstrukce

LEGENDA KONSTRUKCÍ

-  zdivo z cihly plné, pálené, zděné na MVC
-  konstrukce z materiálů na bázi sádry s vloženou minerální izolací
-  násyp ze škváry, různá hrubost zrn
-  dřevěnný záklop, dřevěné konstrukce
-  vápenocementová výplň (reliefní stropy)

ŘEZ D-D



HLAVNÍ INŽENÝR PROJEKTU		VYPRACOVAL		FIRMA		DRS stavební s.r.o.	
Ing. Pavel Kučinský		Bc. Petr Hriš		DRS stavební s.r.o.			
Josefy Faimonové 2227/12, 62800 Brno		602 736 726		Pražákova 1008/69 639 00, Brno – Štýřice			
INVESTOR: Statutární město Brno, Dominikánské náměstí 196/1, 602 00 Brno							
MÍSTO STAVBY: byt č.9, Konečného náměstí 50/1, na poyemku parc.č.931/4 v k.u.Veveří							
AKCE: KONEČNÉHO NÁMĚSTÍ 1 - OPRAVA BYTU Č.9							
STUPEŇ:	DOKUMENTACE PRO PROVEDENÍ STAVBY			REVIZE:	-	MĚŘÍTKO:	ČÍSLO VÝKRESU:
ČÁST DOKUMENTACE:	ARCHITEKTONICKO-STAVEBNÍ ŘEŠENÍ			DATUM:	06/2024	1:75	D.1.1.6
OBSAH VÝKRESU:	ŘEZ C-C A D-D - STARÝ STAV + BOUR.KCE.			FORMÁT:	A2		