

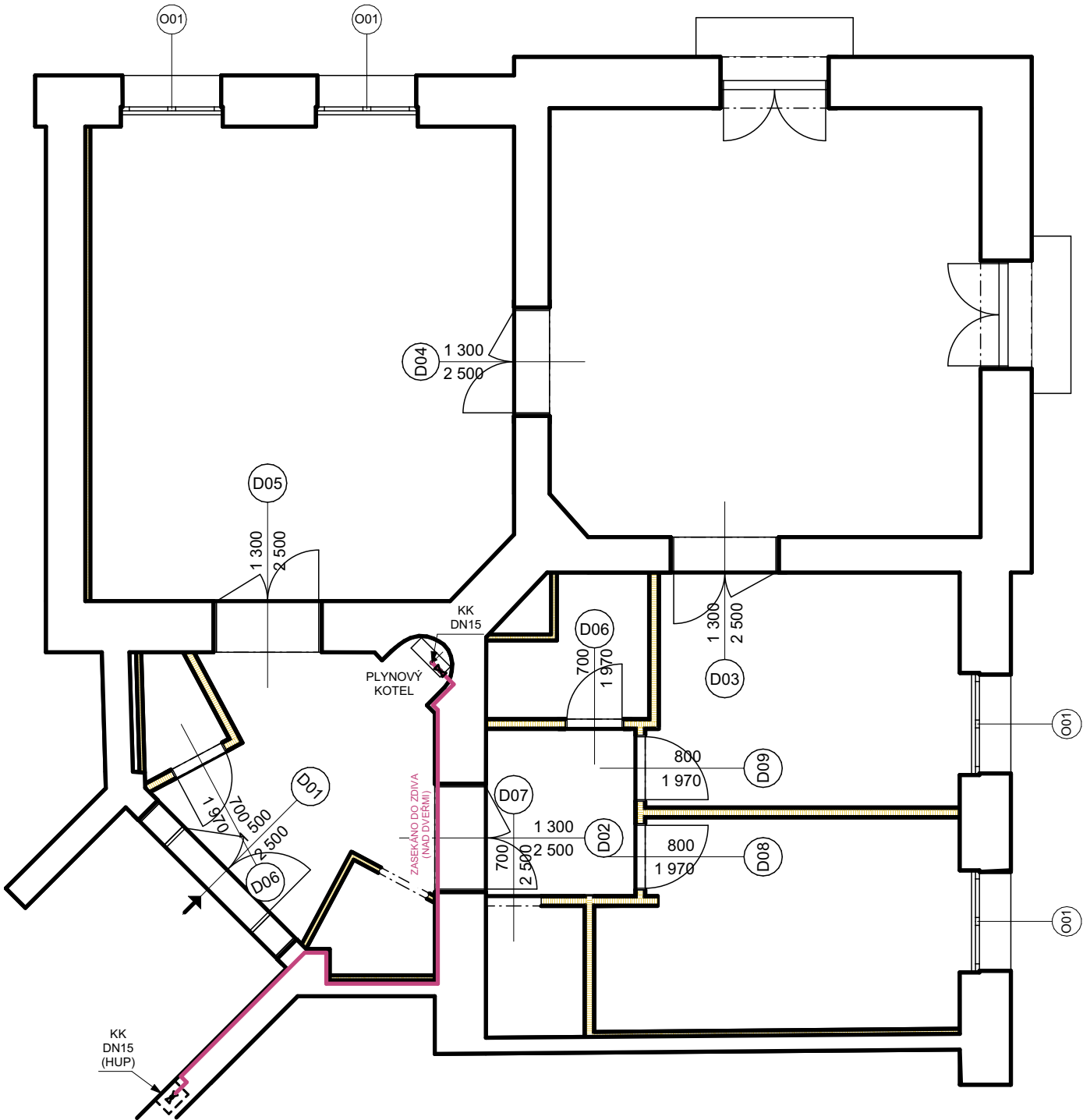
D.1.4.4.2 ROZVODY ZEMNÍHO PLYNU

LEGENDA PLYNOVÝCH ROZVODU

měděné potrubí 28x1mm, zasekáno ve zdivu

POZNÁMKY

- plynové rozvody budou zasekány a řádně zaházeny ve zdivu. Nesmí být v žádném případě vedeny v dutinách.
- rozvod bude u napojení do plynového kotle opatřen kulovým kohoutem.



HLAVNÍ INŽENÝR PROJEKTU		VYPRACOVAL		FIRMA		DRS stavební s.r.o.	
Ing. Pavel Kučinský		Bc. Petr Hriš		DRS stavební s.r.o.			
Josefy Faimonové 2227/12, 62800 Brno		602 736 726		Pražákova 1008/69 639 00, Brno – Štýřice			
INVESTOR: Statutární město Brno, Dominikánské náměstí 196/1, 602 00 Brno							
MÍSTO STAVBY: byt č.9, Konečného náměstí 50/1, na poyemku parc.č.931/4 v k.u.Veveří							
AKCE: KONEČNÉHO NÁMĚSTÍ 1 - OPRAVA BYTU Č.9							
STUPEŇ:	DOKUMENTACE PRO PROVEDENÍ STAVBY			REVIZE:	-	MĚŘÍTKO:	ČÍSLO VÝKRESU:
ČÁST DOKUMENTACE:	TECHNIKA PROSTŘEDÍ STAVEB			DATUM:	06/2024	-	D.1.4.4.2
OBSAH VÝKRESU:	ROZVODY ZEMNÍHO PLNYNU			FORMÁT:	A3		