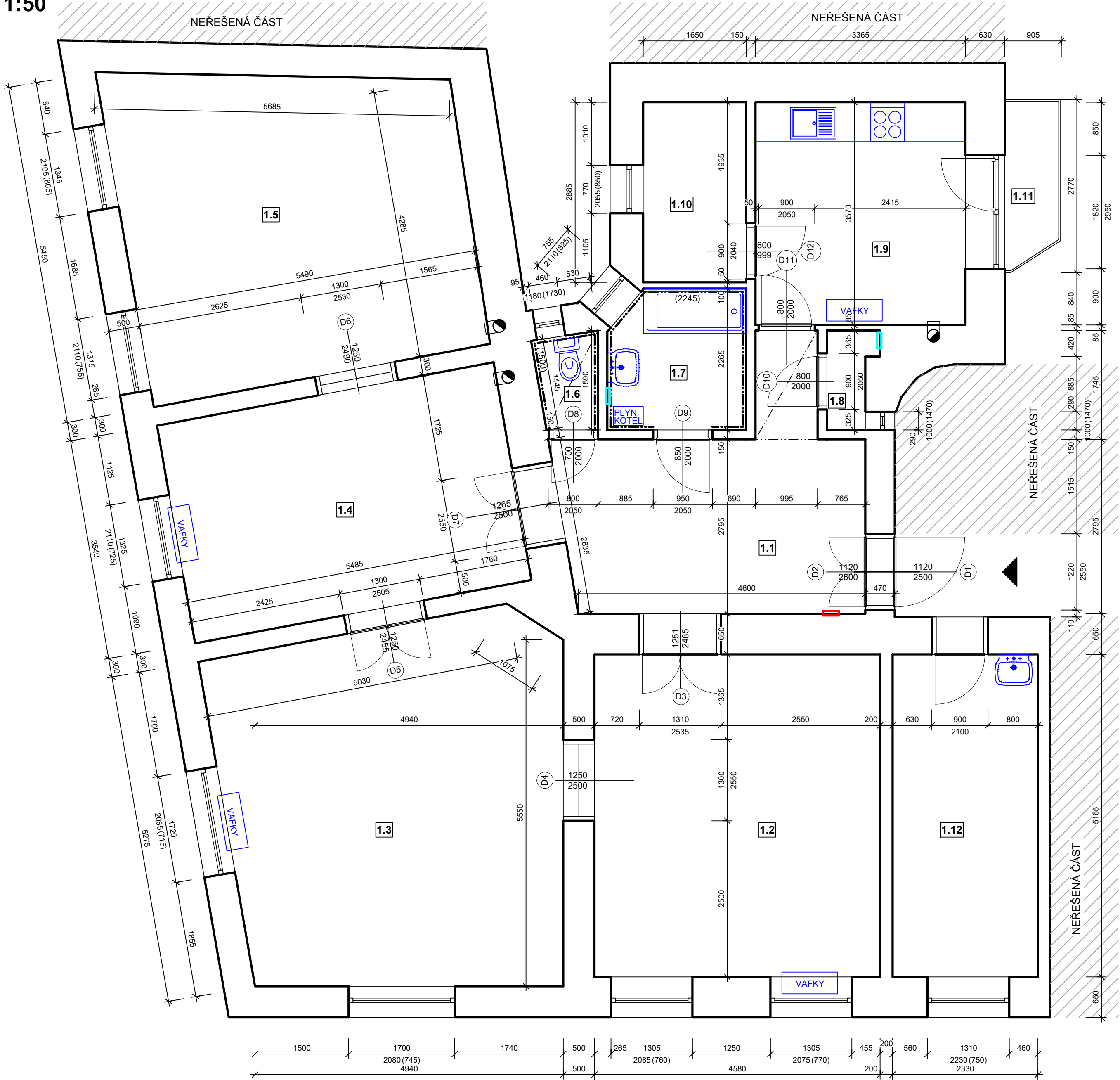


PŮDORYS STÁVAJÍCÍ STAV
M 1:50



LEGENDA MÍSTNOSTÍ

OZNAČENÍ	NÁZEV MÍSTNOSTI	PLOCHA [m²]	PODLAHA	SV. VÝŠKA [mm]
1.1	CHODBA	15,26	PVC	+ 3.230, SDK + 2.160
1.2	POKOJ	23,65	PARKETY	+ 3.060
1.3	POKOJ	30,92	PARKETY	+ 3.200
1.4	POKOJ	19,42	PARKETY	+ 3.240
1.5	POKOJ	26,94	PARKETY	+ 3.300
1.6	WC	1,44	DLAŽBA	SDK + 2.825
1.7	KOUPELNA	4,84	DLAŽBA	+ 3.085
1.8	SPIŽ	1,08	PVC	+ 3.245
1.9	KUCHYŇ	12,01	PVC	+ 3.270
1.10	MÍSTNOST	4,76	PVC	+ 3.300
1.11	BALKÓN	2,14	DLAŽBA	
1.12	MÍSTNOST	12,03	NENÍ ZNÁMO	NENÍ ZNÁMO

CELKOVÁ PLOCHA MÍSTNOSTÍ 154,49

LEGENDA ZNAČENÍ

- STÁVAJÍCÍ CIHELNÉ ZDIVO
- NEŘEŠENÁ ČÁST
- VSTUP DO BYTOVÉ JEDNOTKY
- VODOMĚR S UZÁVĚREM
- POJISTKY

POZNÁMKY

- PODROBNÝ POPIS STÁVAJÍCÍHO STAVU VIZ TECHNICKÁ ZPRÁVA
- FOTODOKUMENTACE STÁVAJÍCÍHO STAVU JE SOUČÁSTÍ TECHNICKÉ ZPRÁVY
- DO MÍSTNOSTI 1.12 NEBYL UMOŽNĚN PŘÍSTUP, STÁVAJÍCÍ STAV JE PŘEVZAT Z DSPS OD ATELIÉR, SVATOPLUKA ČECHA 35, 612 00 BRNO

TATO DOKUMENTACE SLOŽÍ PRO ÚČELY PROVEDENÍ STAVBY V ROZSAHU DLE VYHL.Č. 499/2006 SB. JE URČENA SVÝM ROZSAHEM A PODROBNOSTMI ŘEŠENÍ PRO VÝBĚR ZHOTOVITELE STAVBY A NÁSLEDNOU REALIZACI. DOKUMENTACE STANOVUJE ZÁSADY, PODMÍNKY, NÁVRHY A PRINCIPY PRO DALŠÍ PŘÍPRAVU STAVBY. ÚDAJE V TÉTO DOKUMENTACI UVEDENÉ NELZE CHÁPAT A VYKLÁDAT SAMOSTATNĚ, ALE VŽDY V KONTEXTU VŠECH OSTATNÍCH ÚDAJŮ V DOKUMENTACI JAKO CELKU OBSAŽENÝCH (JAK V TEXTOVÉ TAK TAKÉ VÝKRESOVÉ ČÁSTI DOKUMENTACE).

JAKÁKOLIV ZMĚNA V DOKUMENTACI, KTERÁ MĚNÍ JEJÍ ZÁSADY, INDIVIDUÁLNĚ NEPROJEDNANÁ A NEOBJEDNANÁ U ZHOTOVITELE DOKUMENTACE, BUDE POKLÁDÁNA ZA PORUŠENÍ ZÁSAD TECHNICKÉHO ŘEŠENÍ A ZPRACOVATEL SI VYHRAŽUJE PRÁVO PÍSEMNĚ INFORMOVAT O TÉTO SKUTEČNOSTI STAVEBNÍ ÚŘAD.

Z1			
OZNAČENÍ	PODROBNOSTI O ZMĚNĚ	DATUM	PODPIS
	Zodpovědný projektant	 <div>D2C PROJEKT group s.r.o.</div> <div>Čejkova 3462/28 615 00 Brno - Židenice +420 728 187 310</div> <div>IČ: 07289227 DIČ: CZ07289277 www.d2c.cz</div>	
	Ing. et Ing. Lukáš Císař		
	Vypracoval		
	Bc. Monika Pěnčíková		
Místo stavby: Bratislavská 181/1, byt č. 2 na poz. parc. č. 611/1, k.ú. Zábrdovice		Zakázkové číslo:	24_109
Investor: Statutární město Brno, Dominikánské náměstí 196/1, 602 00 Brno		Datum:	10/2024
Stavba: OPRAVA BYTŮ ETAPA 2/2024		Stupeň:	DPS/DVZ
		Měřítko:	1:50
Část stavby: SO 01 Bytová jednotka ulice Bratislavská 181/1, byt č. 2a a 2b		Číslo výkresu: 1	Číslo paré:
Část PD: D.1.1 Architektonicko-stavební řešení			
Obsah výkresu: PŮDORYS STÁVAJÍCÍ STAV			

Tato dokumentace je duševním majetkem D2C PROJEKT group s.r.o. Nesmí být použita a kopírována třetí osobou, ji předána či jinak s ní nakládáno bez písemného souhlasu D2C PROJEKT group s.r.o.