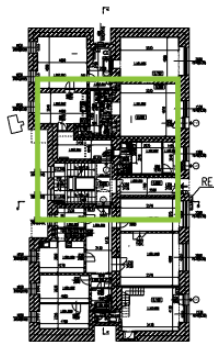
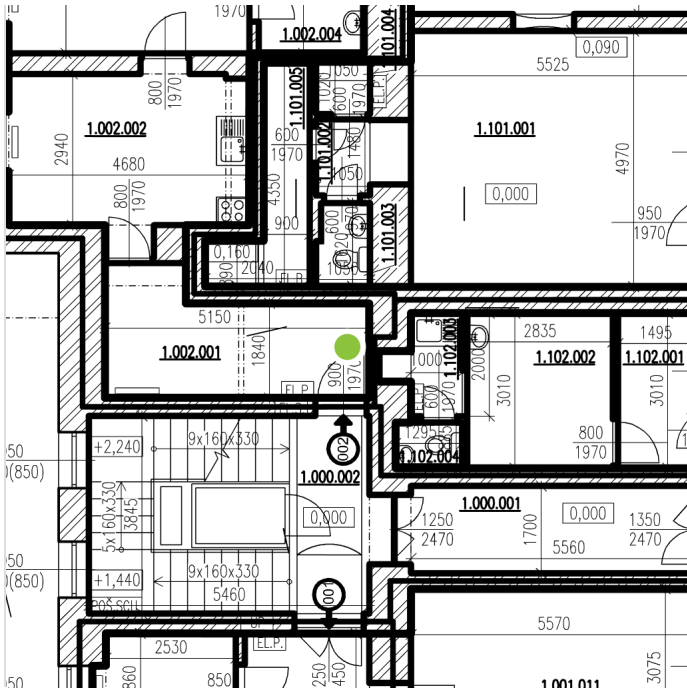


DOP5 Drobné opravy bytu

Projekt	Brno-Střed_SANDBOX	Vytvořil uživatel	Radim Sláma
Č. projektu	001	Vytvořeno	20. úno 2025, 12:27
Budova	Beethovenova 3	Upravil uživatel	Radim Sláma
Výkres	D-02-PŮDORYS 1NP (Verze 1)	Upraveno	21. úno 2025, 12:15
		Stav	Dokončeno



POSUP	NO	NOVÝ VÝSTAV	NOVÝ	NOVÝ	NOVÝ
1	1.001.001	1.001.001	1.001.001	1.001.001	1.001.001
2	1.001.002	1.001.002	1.001.002	1.001.002	1.001.002
3	1.001.003	1.001.003	1.001.003	1.001.003	1.001.003
4	1.001.004	1.001.004	1.001.004	1.001.004	1.001.004
5	1.001.005	1.001.005	1.001.005	1.001.005	1.001.005
6	1.001.006	1.001.006	1.001.006	1.001.006	1.001.006
7	1.001.007	1.001.007	1.001.007	1.001.007	1.001.007
8	1.001.008	1.001.008	1.001.008	1.001.008	1.001.008
9	1.001.009	1.001.009	1.001.009	1.001.009	1.001.009
10	1.001.010	1.001.010	1.001.010	1.001.010	1.001.010
11	1.001.011	1.001.011	1.001.011	1.001.011	1.001.011
12	1.001.012	1.001.012	1.001.012	1.001.012	1.001.012
13	1.001.013	1.001.013	1.001.013	1.001.013	1.001.013
14	1.001.014	1.001.014	1.001.014	1.001.014	1.001.014
15	1.001.015	1.001.015	1.001.015	1.001.015	1.001.015
16	1.001.016	1.001.016	1.001.016	1.001.016	1.001.016
17	1.001.017	1.001.017	1.001.017	1.001.017	1.001.017
18	1.001.018	1.001.018	1.001.018	1.001.018	1.001.018
19	1.001.019	1.001.019	1.001.019	1.001.019	1.001.019
20	1.001.020	1.001.020	1.001.020	1.001.020	1.001.020
21	1.001.021	1.001.021	1.001.021	1.001.021	1.001.021
22	1.001.022	1.001.022	1.001.022	1.001.022	1.001.022
23	1.001.023	1.001.023	1.001.023	1.001.023	1.001.023
24	1.001.024	1.001.024	1.001.024	1.001.024	1.001.024
25	1.001.025	1.001.025	1.001.025	1.001.025	1.001.025
26	1.001.026	1.001.026	1.001.026	1.001.026	1.001.026
27	1.001.027	1.001.027	1.001.027	1.001.027	1.001.027
28	1.001.028	1.001.028	1.001.028	1.001.028	1.001.028
29	1.001.029	1.001.029	1.001.029	1.001.029	1.001.029
30	1.001.030	1.001.030	1.001.030	1.001.030	1.001.030
31	1.001.031	1.001.031	1.001.031	1.001.031	1.001.031
32	1.001.032	1.001.032	1.001.032	1.001.032	1.001.032
33	1.001.033	1.001.033	1.001.033	1.001.033	1.001.033
34	1.001.034	1.001.034	1.001.034	1.001.034	1.001.034
35	1.001.035	1.001.035	1.001.035	1.001.035	1.001.035
36	1.001.036	1.001.036	1.001.036	1.001.036	1.001.036
37	1.001.037	1.001.037	1.001.037	1.001.037	1.001.037
38	1.001.038	1.001.038	1.001.038	1.001.038	1.001.038
39	1.001.039	1.001.039	1.001.039	1.001.039	1.001.039
40	1.001.040	1.001.040	1.001.040	1.001.040	1.001.040
41	1.001.041	1.001.041	1.001.041	1.001.041	1.001.041
42	1.001.042	1.001.042	1.001.042	1.001.042	1.001.042
43	1.001.043	1.001.043	1.001.043	1.001.043	1.001.043
44	1.001.044	1.001.044	1.001.044	1.001.044	1.001.044
45	1.001.045	1.001.045	1.001.045	1.001.045	1.001.045
46	1.001.046	1.001.046	1.001.046	1.001.046	1.001.046
47	1.001.047	1.001.047	1.001.047	1.001.047	1.001.047
48	1.001.048	1.001.048	1.001.048	1.001.048	1.001.048
49	1.001.049	1.001.049	1.001.049	1.001.049	1.001.049
50	1.001.050	1.001.050	1.001.050	1.001.050	1.001.050
51	1.001.051	1.001.051	1.001.051	1.001.051	1.001.051
52	1.001.052	1.001.052	1.001.052	1.001.052	1.001.052
53	1.001.053	1.001.053	1.001.053	1.001.053	1.001.053
54	1.001.054	1.001.054	1.001.054	1.001.054	1.001.054
55	1.001.055	1.001.055	1.001.055	1.001.055	1.001.055
56	1.001.056	1.001.056	1.001.056	1.001.056	1.001.056
57	1.001.057	1.001.057	1.001.057	1.001.057	1.001.057
58	1.001.058	1.001.058	1.001.058	1.001.058	1.001.058
59	1.001.059	1.001.059	1.001.059	1.001.059	1.001.059
60	1.001.060	1.001.060	1.001.060	1.001.060	1.001.060
61	1.001.061	1.001.061	1.001.061	1.001.061	1.001.061
62	1.001.062	1.001.062	1.001.062	1.001.062	1.001.062
63	1.001.063	1.001.063	1.001.063	1.001.063	1.001.063
64	1.001.064	1.001.064	1.001.064	1.001.064	1.001.064
65	1.001.065	1.001.065	1.001.065	1.001.065	1.001.065
66	1.001.066	1.001.066	1.001.066	1.001.066	1.001.066
67	1.001.067	1.001.067	1.001.067	1.001.067	1.001.067
68	1.001.068	1.001.068	1.001.068	1.001.068	1.001.068
69	1.001.069	1.001.069	1.001.069	1.001.069	1.001.069
70	1.001.070	1.001.070	1.001.070	1.001.070	1.001.070
71	1.001.071	1.001.071	1.001.071	1.001.071	1.001.071
72	1.001.072	1.001.072	1.001.072	1.001.072	1.001.072
73	1.001.073	1.001.073	1.001.073	1.001.073	1.001.073
74	1.001.074	1.001.074	1.001.074	1.001.074	1.001.074
75	1.001.075	1.001.075	1.001.075	1.001.075	1.001.075
76	1.001.076	1.001.076	1.001.076	1.001.076	1.001.076
77	1.001.077	1.001.077	1.001.077	1.001.077	1.001.077
78	1.001.078	1.001.078	1.001.078	1.001.078	1.001.078
79	1.001.079	1.001.079	1.001.079	1.001.079	1.001.079
80	1.001.080	1.001.080	1.001.080	1.001.080	1.001.080
81	1.001.081	1.001.081	1.001.081	1.001.081	1.001.081
82	1.001.082	1.001.082	1.001.082	1.001.082	1.001.082
83	1.001.083	1.001.083	1.001.083	1.001.083	1.001.083
84	1.001.084	1.001.084	1.001.084	1.001.084	1.001.084
85	1.001.085	1.001.085	1.001.085	1.001.085	1.001.085
86	1.001.086	1.001.086	1.001.086	1.001.086	1.001.086
87	1.001.087	1.001.087	1.001.087	1.001.087	1.001.087
88	1.001.088	1.001.088	1.001.088	1.001.088	1.001.088
89	1.001.089	1.001.089	1.001.089	1.001.089	1.001.089
90	1.001.090	1.001.090	1.001.090	1.001.090	1.001.090
91	1.001.091	1.001.091	1.001.091	1.001.091	1.001.091
92	1.001.092	1.001.092	1.001.092	1.001.092	1.001.092
93	1.001.093	1.001.093	1.001.093	1.001.093	1.001.093
94	1.001.094	1.001.094	1.001.094	1.001.094	1.001.094
95	1.001.095	1.001.095	1.001.095	1.001.095	1.001.095
96	1.001.096	1.001.096	1.001.096	1.001.096	1.001.096
97	1.001.097	1.001.097	1.001.097	1.001.097	1.001.097
98	1.001.098	1.001.098	1.001.098	1.001.098	1.001.098
99	1.001.099	1.001.099	1.001.099	1.001.099	1.001.099
100	1.001.100	1.001.100	1.001.100	1.001.100	1.001.100



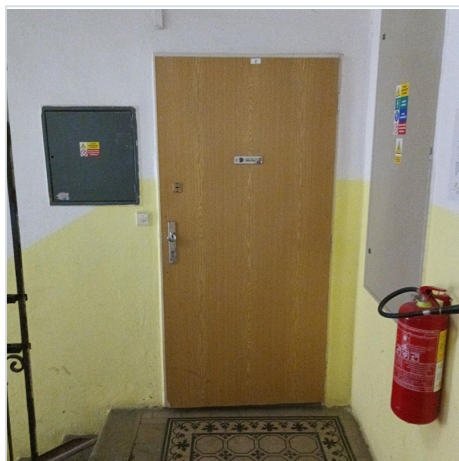
Základní identifikace nebytového prostoru

Datum fyzické kontroly prostoru	19-02-2025
Změnil uživatel Radim Sláma, 20. úno 2025, 12:40	
Adresa domu:	
Beethovenova 3	
Změnil uživatel Radim Sláma, 20. úno 2025, 12:40	
Číslo bytu:	
2	
Změnil uživatel Radim Sláma, 20. úno 2025, 12:40	
Podlaží ve kterém se byt nachází:	1.NP
Změnil uživatel Radim Sláma, 20. úno 2025, 12:40	
Jiné doplňující informace:	
Odkaz na virtuální prohlídku prostoru:	
https://kuula.co/share/collection/7bZb5?logo=1&info=0&fs=1&vr=1&sd=1&initload=0&thumbs=1	
Změnil uživatel Radim Sláma, 20. úno 2025, 12:40	

Fyzická kontrola stavu bytu a návrh drobných oprav

Stav vstupních dveří:	bez závad.
Změnil uživatel Radim Sláma, 20. úno 2025, 13:38	

DOP5 Drobné opravy bytu



1



2

Posouzení vlhkosti

Stav vlhkosti v prostoru:

Změnil uživatel Radim Sláma, 20. úno 2025, 13:38

bez závad.

Stav podlah

Stav podlah v bytě:

Změnil uživatel Radim Sláma, 20. úno 2025, 13:38

drobné závady, dotčené místnosti a popis oprav jsou popsány níže.

Popis drobných oprav podlah:

Odstranění koberce v m.č. 1.002.003. Odstranění prahů interiérových dveří. Důkladné vyčištění PVC v m.č. 1.002.001, 1.002.002 a 1.002.003. Důkladné vyčištění dlažby v m.č. 1.002.004. Dodávka a montáž nových prahů interiérových dveří, nebo přechodových lišt.

Změnil uživatel Radim Sláma, 20. úno 2025, 13:38

Interiérové dveře

Stav interiérových dveří v bytě:

Změnil uživatel Radim Sláma, 20. úno 2025, 13:38

drobné závady, dotčené dveře a popis oprav jsou popsány níže.

Po opravě dveří budou mít všechny dveře v bytě funkční kování. Dveře musí být možné bezproblémově zavřít.

Popis oprav dveří v bytě:

Nátěr zárubní interiérových i vchodových dveří (celkem 5 ks).

Změnil uživatel Radim Sláma, 20. úno 2025, 13:38

Sanitární vybavení

Stav sanitárního vybavení:

Změnil uživatel Radim Sláma, 20. úno 2025, 13:38

drobné závady popř. výměna některých částí dle popisu níže.

Popis oprav sanitárního vybavení:

Demontáž zrcadlové skříňky a mýdelky v m.č. 1.002.004. Dodávka a montáž nové zrcadlové skříňky dle výběru investora. Demontáž umyvadla. Dodávka a montáž umyvadla s šuplíkovou skříňkou viz vzor v příloze.

Změnil uživatel Radim Sláma, 20. úno 2025, 13:38

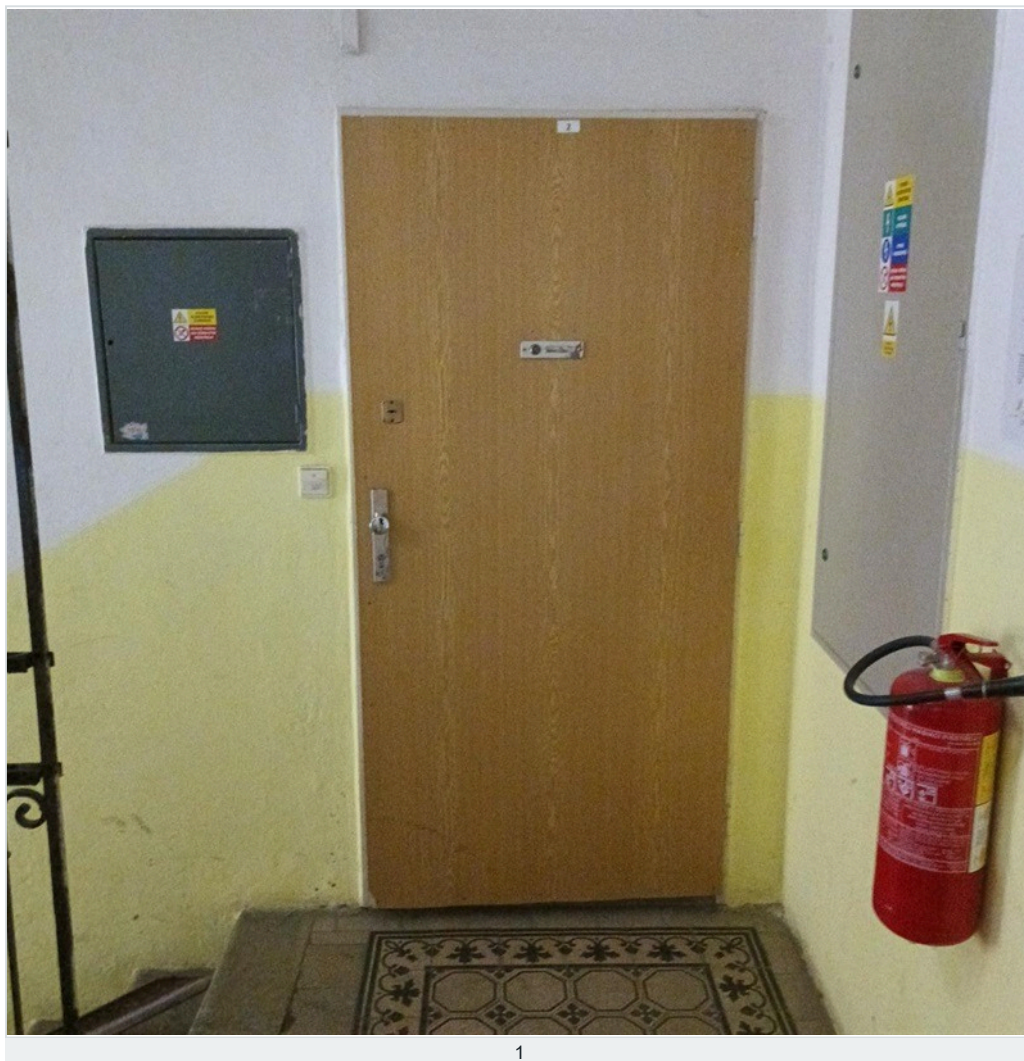


1

Omítky stěna stropů

DOP5 Drobné opravy bytu

Stav povrchů stěn a stropů: <i>Změnil uživatel Radim Sláma, 20. úno 2025, 13:38</i>	nutná částečná nebo kompletní výmalba bytu dle níže uvedeného.
Popis požadovaných oprav stěn a stropů: Demontáž zrcadla a věšáku v m.č. 1.002.001. Odstranění záclon v m.č. 1.002.002 a 1.002.003. Zapravení děr a kompletní výmalba. Nátěr dřevěných prvků policového systému v m.č. 1.002.001. <i>Změnil uživatel Radim Sláma, 21. úno 2025, 12:15</i>	
Obklady	
Stav obkladů: <i>Změnil uživatel Radim Sláma, 20. úno 2025, 12:27</i>	bez závad, stačí pouze důkladné očištění.
Technické zařízení prostoru	
Vytápění: Prověření funkčnosti a uvedení do provozu. Kotel bude z estetického hlediska uschovaný do skříně v truhlářském, vlhkosti odolném provedení, se zajištěním přísunu dostatečného množství vzduchu. Nátěr rozvodů topení. <i>Změnil uživatel Radim Sláma, 21. úno 2025, 12:15</i>	etážové vytápění (plynový kotel).
Elektroinstalace: Dodávka a montáž nových přisazených LED svítidel a koncových prvků (vypínače, zásuvky...) viz vzor v příloze. <i>Změnil uživatel Radim Sláma, 21. úno 2025, 12:15</i>	prostor odpojen, stav koncových prvků zanedbaný.
 <p>1</p>	 <p>2</p>
Měření energií:	
Elektroměr: <i>Změnil uživatel Radim Sláma, 21. úno 2025, 12:15</i>	odpojený (demonťován).
Vodoměry: <i>Změnil uživatel Radim Sláma, 21. úno 2025, 12:15</i>	vodoměr přímo v bytě (umístění viz komentář).
Stav zaměření bytu:	
Porovnání dispozice s z pasportem z roku 2018 <i>Změnil uživatel Radim Sláma, 20. úno 2025, 13:38</i>	odpovídá pasportu.
Ostatní požadavky	
Po provedení oprav bytu bude proveden kompletní úklid bytu v rozsahu, který umožní následné užívání nájemcem. Úklid tedy bude obsahovat minimálně vyčištění všech částí bytu, nábytku, oken, dveří, sanitární techniky, stěn, stropů, podlah.	
Jiné požadavky:	





2



1





2

Dalux Field

Vytištěno 25. bře 2025, 10:55
Martin Štěrba