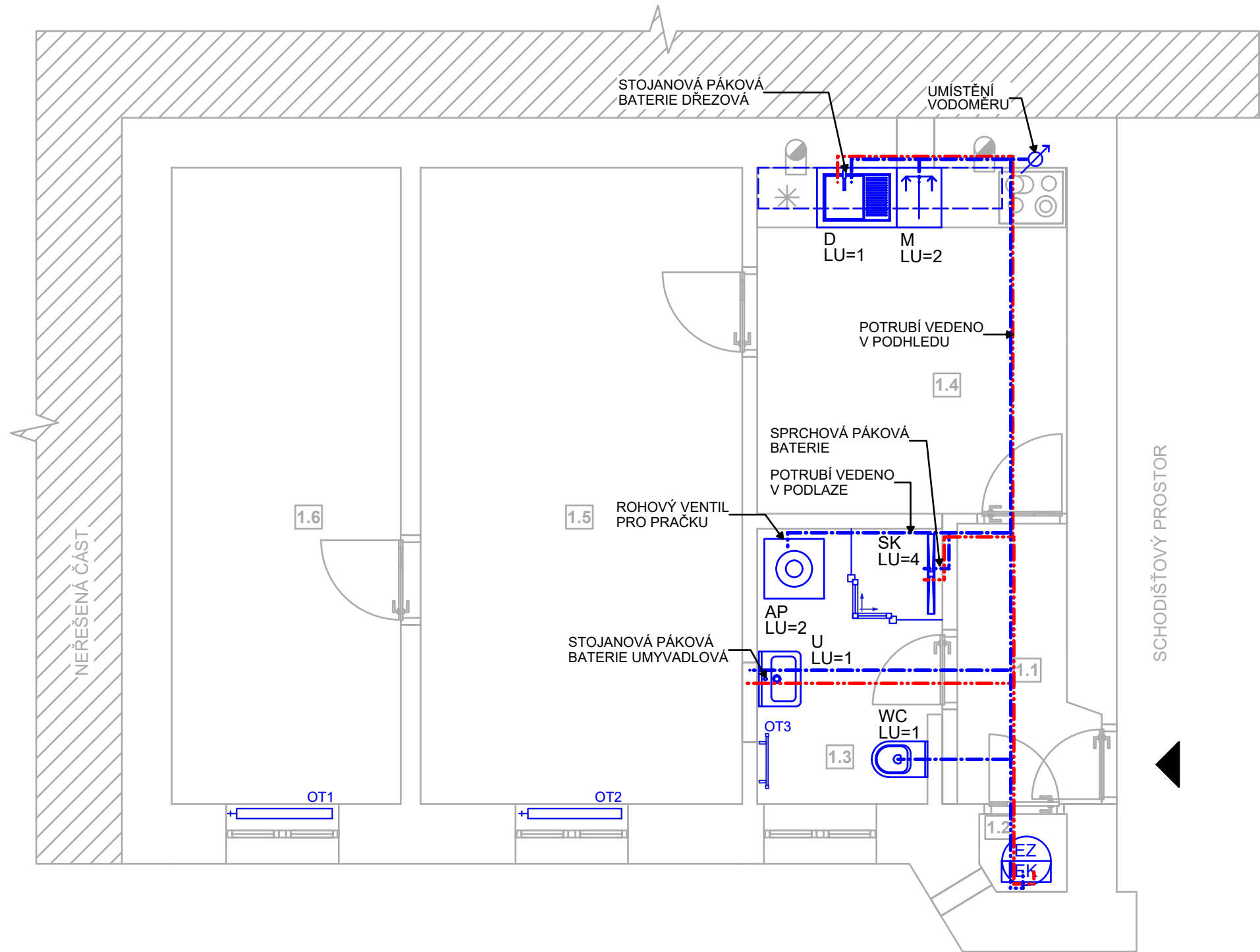


CEJL 496/28, BYT Č. 12 - VODOVOD NOVÝ STAV

M 1:50



POZNÁMKA

- VNITŘNÍ ROZVODY VODY JSOU NAVRŽENY Z PLASTOVÉHO POTRUBÍ PPR PN16
- ZAŘÍZOVACÍ PŘEDMĚTY BUDOU PŘIPOJENY ROHOVÝMI VENTILY
- STÁVAJÍCÍ VEDENÍ VODOVODNÍHO POTRUBÍ BUDE ZRUŠENO A BUDE NAHRAZENO ZCELA NOVÝMI ROZVODY
- NENÍ ZNÁMO PŘESNÉ UMÍSTĚNÍ STOUPACÍHO POTRUBÍ. V RÁMCI REALIZACE MUSÍ BÝT UPŘESNĚNO ZHOTOVITELEM
- POTRUBÍ JE SPOJOVÁNO POLYFÚZNÍM SVAŘOVÁNÍM POMOCÍ ELEKTROTVAROVEK
- MIN. SKLON POTRUBÍ JE 0,3% K VÝTOKOVÝM ARMATURÁM
- KOTVENÍ POTRUBÍ BUDE PROVÁDĚNO DLE MONTÁŽNÍCH PŘEDPISŮ DODAVATELE
- POTRUBÍ BUDE VEDENO V PODLAŽE, INSTALAČNÍCH PŘEDSTĚNÁCH A DRÁŽKÁCH VE ZDI, POPŘÍPADĚ V PODHLEDU
- POTRUBÍ BUDE IZOLOVÁNO NÁVLEKOVOU IZOLACÍ - = 0,040W/m*K, TL.IZOLACE - VIZ LEGENDA TI
- SESTAVA EL.KOTEL + ZÁSOBNÍK TV

LEGENDA MÍSTNOSTÍ

OZNAČENÍ	NÁZEV MÍSTNOSTI	PLOCHA [m²]	PODLAHA	SV. VÝŠKA STROPU [mm]
1.1	ZÁDVEŘÍ	3,43	LEPENÝ VINYL	P1/SDK PODHLED - 2900
1.2	TECHNICKÁ MÍSTNOST	0,66	KERAMICKÁ DLAŽBA	P1/SDK PODHLED - 2900
1.3	KOUPELNA	5,01	KERAMICKÁ DLAŽBA	P1/SDK PODHLED - 2900
1.4	KUCHYŇ	10,81	LEPENÝ VINYL	P1/SDK PODHLED - 2900
1.5	POKOJ	20,64	LEPENÝ VINYL	P1/SDK PODHLED - 2900
1.6	POKOJ	14,70	LEPENÝ VINYL	P1/SDK PODHLED - 2900
CELKOVÁ PLOCHA MÍSTNOSTÍ		55,25		

LEGENDA ZNAČENÍ

- POTRUBÍ STUDENÉ VODY
- POTRUBÍ TEPLÉ VODY
- ▲ VSTUP DO ŘEŠENÉ BYTOVÉ JEDNOTKY

LEGENDA ZAŘIZ. PŘEDMĚTŮ

OZN.	NÁZEV ZAŘÍZOVACÍHO PŘEDMĚTU
AP	AUTOMATICKÁ PRAČKA
U	UMYVADLO, UMÝVÁTKO
SK	SPRCHOVÝ KOUT
WC	ZÁCHODOVÁ MÍSA
D	DŘEZ JEDNODUCHÝ
M	MYČKA

LEGENDA TI -
STUDENÁ VODA

Ø POTRUBÍ	TL. IZOLACE
20x3,4	13 mm
25x4,3	13 mm

LEGENDA TI -
TEPLÁ VODA

Ø POTRUBÍ	TL. IZOLACE
20x3,4	20 mm
25x4,3	20 mm

TATO DOKUMENTACE SLOUŽÍ PRO ÚČELY PROVEDENÍ STAVBY V ROZSAHU DLE VYHL.Č. 499/2006 SB. JE URČENA SVÝM ROZSAHEM A PODROBNOSTMI ŘEŠENÍ PRO VÝBĚR ZHOTOVITELE STAVBY A NÁSLEDNOU REALIZACI. DOKUMENTACE STANOVUJE ZÁSADY, PODMÍNKY, NÁVRHY A PRINCIPY PRO DALŠÍ PŘÍPRAVU STAVBY. ÚDAJE V TĚTO DOKUMENTACI UVEDENÉ NELZE CHÁPAT A VYKLÁDAT SAMOSTATNĚ, ALE VŽDY V KONTEXTU VŠECH OSTATNÍCH ÚDAJŮ V DOKUMENTACI JAKO CELKU OBSAŽENÝCH (JAK V TEXTOVÉ TAK TAKÉ VÝKRESOVÉ ČÁSTI DOKUMENTACE).

JAKÁKOLIV ZMĚNA V DOKUMENTACI, KTERÁ MĚNÍ JEJÍ ZÁSADY, INDIVIDUÁLNĚ NEPROJEDNANÁ A NEOBJEDNANÁ U ZHOTOVITELE DOKUMENTACE, BUDE POKLÁDÁNA ZA PORUŠENÍ ZÁSAD TECHNICKÉHO ŘEŠENÍ A ZPRACOVATEL SI VYHRAZUJE PRÁVO PÍSEMNĚ INFORMOVAT O TĚTO SKUTEČNOSTI STAVEBNÍ ÚŘAD.

Z1			
OZNAČENÍ	PODROBNOSTI O ZMĚNĚ	DATUM	PODPIS

	Zodpovědný projektant	
	Ing. et Ing. Lukáš Císař	
	Wypracoval	
	Bc. Monika Pěničková	

Místo stavby: Cejl 496/28, byt č. 12	Zakázkové číslo:	23_120
Investor: Statutární město Brno, Dominikánské náměstí 196/1, 602 00 Brno	Datum:	01/2024
Stavba: OPRAVA BYTŮ ETAPA 4/2023	Stupeň:	DPS/DVZ
	Měřítko:	1:50
Část stavby: SO 01 Bytová jednotka ulice Cejl 496/28, byt č. 12	Číslo výkresu:	Číslo paré:
Část PD: D.1.4.1 Zdravotně technické instalace		
Obsah výkresu: VODOVOD - NOVÝ STAV		
	D.1.4.1.2	

Tato dokumentace je duševním majetkem Projekt4Home s.r.o. Nesmí být použita a kopírována třetí osobou, ji předána či jinak s ní nakládáno bez písemného souhlasu Projekt4Home s.r.o.