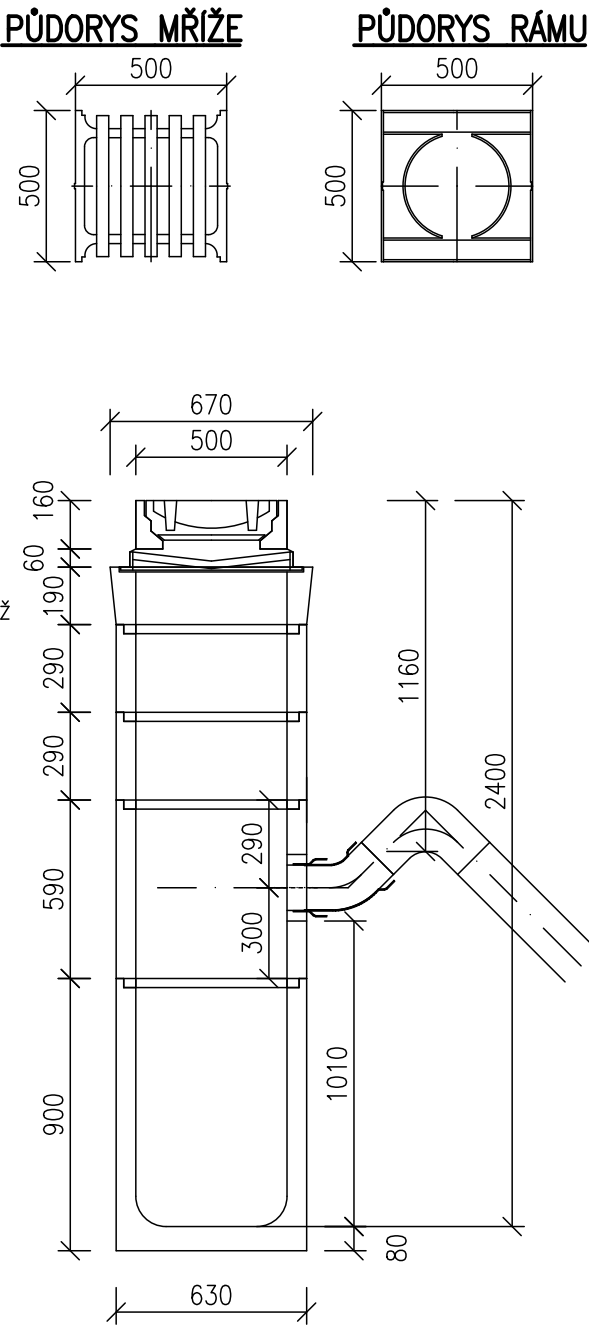



DEŠŤOVÁ ULIČNÍ VPUST DN 500  
ŘEZ 1:25



- Mříž – plast M500D  
Rám – litina  
TBV–Q 50/20 CP  
Horní dílec pro čtvercovou vtokovou mříž
- TBV–Q 50/29 SN  
Průběžný dílec nízký
- TBV–Q 50/59 SN  
Průběžný dílec nízký
- TBV–Q 50/59 SO Brno  
Průběžný dílec vysoký s odtokem
- TBV–Q 50/79 KV Brno  
Spodní dílec s kalištěm vysokým

Vedoucí projektant	Ing. Jiří Matula	<div><b>MATULA projekt s.r.o.</b>  Jana Babáka 2733/11 612 00 Brno tel.: 541 235 048</div>	
Kontroloval	Ing. Jiří Matula		
Vypracoval			
Investor	Statutární město Brno, MČ Brno–střed		
OPRAVA ÚČELOVÉ KOMUNIKACE NEUMANNOVA		Formát	3 A4
		Datum	03/2025
		Stupeň	Projekt
OPRAVA KOMUNIKACE A ZPEVNĚNÝCH PLOCH			
ODVODNĚNÍ – ULIČNÍ VPUST		měřítko 1:25	č. výkresu 06