

| LEGENDA MÍSTNOSTÍ | | |
|-------------------|-------------------|-------------|
| OZN. | ÚČEL | PLOCHA (m²) |
| 201 | WC CHLAPCI | 8,61 |
| 202 | UKLIDOVÁ MÍSTNOST | 1,30 |
| 203 | WC DÍVKY | 7,48 |
| 204 | WC ZAMĚSTNANCI | 2,09 |
| 205 | ŠATNA UKLÍZEČEK | 10,32 |
| CELKEM | | 29,80 |

LEGENDA MATERIÁLŮ

| | |
|--|------------------------------------|
| | STAVAJÍCÍ ZDIVO |
| | PŘESNÉ PŘÍČKOVKY YTONG, tl. 150 mm |
| | PŘESNÉ TVÁRNICE YTONG, tl. 75 mm |
| | SPRCHOVÝ ZÁVĚS |

INFORMACE

- KONKRÉTNÍ SPECIFIKACE DVEŘÍ A OKRÁDŮ BUDE URČENA DLE PŘÁNÍ INVESTORA
- SANITÁRNÍ TECHNIKA JE NAVRŽENA V PROVEDENÍ SE SYSTÉMEM GEBERIT S NERZOVÝMI PRVKY SPLACHOVÁNÍ
- PISOÁRY NA CHLAPEČKÝCH TOALETÁCH BUDOU OSAZENY VE SNÍŽENÉ VÝŠCE S OHLEDEM NA UŽÍVÁNÍ DĚTMI - T.J. OKRAJ PISOÁRU 500 mm NAD PODLAHOU
- ŠATNY U TĚLOCVIČNY JSOU NAVRŽENY V NEJVĚTŠÍ MOŽNÉ KAPACITĚ - DANÉ ŘEŠENÍ BYLO KONZULTOVÁNO A PŘEDBEŽNĚ ODSOUHLASENO KRAJSKOU HYGIENICKOU STANICÍ JMK
- DALŠÍ POTŘEBNÉ INFORMACE VIZ TEXTOVÁ ČÁST DOKUMENTACE

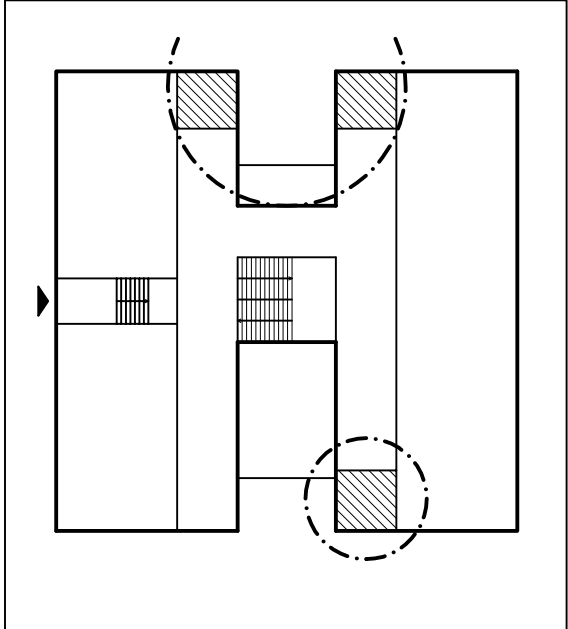
VÝPIS PŘEKLADŮ

| OZN. + POPIS | POČET |
|--|-------|
| M1 - NENOSNÝ PŘEKLAD YTONG tl. 75 mm, DÉLKA 1250 mm | 3 ks |
| M2 - NENOSNÝ PŘEKLAD YTONG tl. 150 mm, DÉLKA 1250 mm | - |
| M3 - OCELOVÝ NOSNÍK HEB 160, DÉLKA 2300 mm | - |
| M4 - OCELOVÝ NOSNÍK HEB 160, DÉLKA 2700 mm | 4 ks |

POUŽITÉ ZKRATKY

| | |
|--------------------------|----------------------------------|
| D1 - OZNAČENÍ DVEŘÍ | P/L - OTVÍRÁNÍ DVEŘÍ, PRAVĚ/LEVĚ |
| T - MATERIÁL DVEŘÍ DŘEVO | Z - OCELOVÁ ZÁRUBEN |
| UM - UMÝVADLO | P1 - PISOÁR |
| WC - ZÁCHODOVÁ MÍSA | VY - VÝLEVKÁ |
| SP - SPRCHA | B - BOLLER |

SCHEMA 1:500



0,000=213 m n. m. BpV

| HLAVNÍ PROJEKTANT | | PROJEKCI A INŽENYRSKÁ ČINNOST | |
|---|---|-------------------------------|---|
| Ing. VLADAN HENEK, MBA. | MÍSTO STAVBY PARC.Č.2081/207 - ZÁBOROVCE | | KONTAKT: +420 606 680 438 vladen@stahm.eu www.stahm.eu |
| VYPRACOVAL Ing. EVA MACHÁČKOVÁ | STAVEBNÍK/INVESTOR STATUTÁRNÍ MÍSTO BRNO | | |
| KONTROLOVAL Ing. VLADAN HENEK, MBA. | ZÁSTUPCE INVESTORA MÍSTNÍ ČÁST BRNO STŘED - PADOUMK MARIAN | DATA 10.2014 | STUPEŇ FORMÁT 4 x A4 |
| NAZEV DÍLA ZŠ A MŠ NÁM. 28. ŘÍJNA-STARÁ 13/15 | REKONSTRUKCE SOC. ZAŘÍZENÍ A PLOŠNÝ PRO HANDICAPOVANÉ | ZÁKÁZKOVÉ Č. 1423 | DIGITÁLNÍ ZPRACOVÁNÍ ARCHICAD 17 |
| NAZEV VÝKRESU D3. DOKUMENTACE OBJEKTU S001 - NOVÝ STAV | PŮDORYS ZNP | PRÁCE | MĚŘITNO 1:50 ČÍSLO VÝKRESU D3.02 |