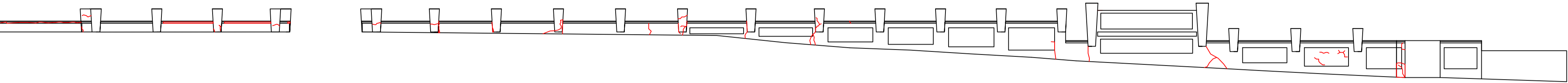
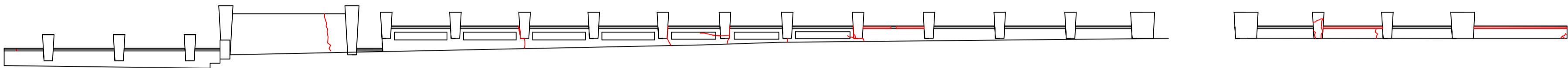


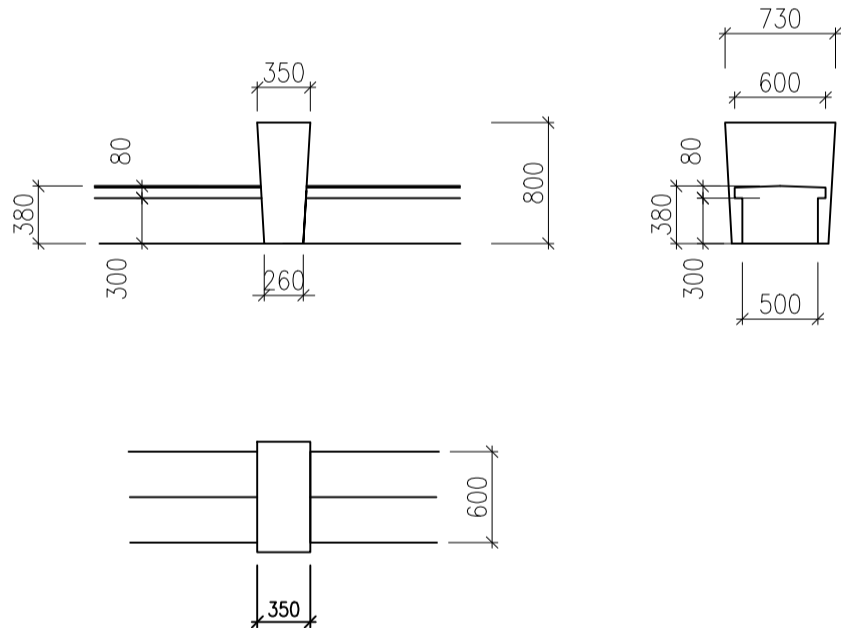
ROZVINUTÝ POHLED VNĚJŠÍ



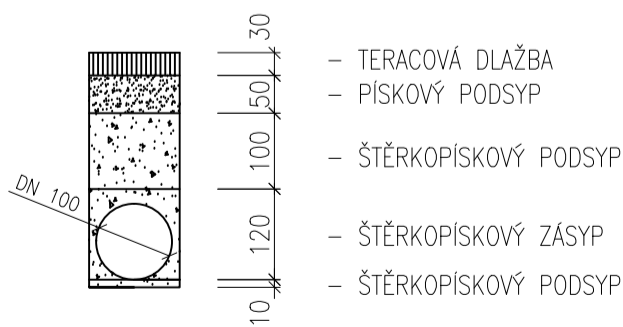
ROZVINUTÝ POHLED VNITŘNÍ



DETAIL SLOUPKU
M 1:50



DETAIL ULOŽENÍ KANALIZAČNÍ PŘÍPOJKY
M 1:10

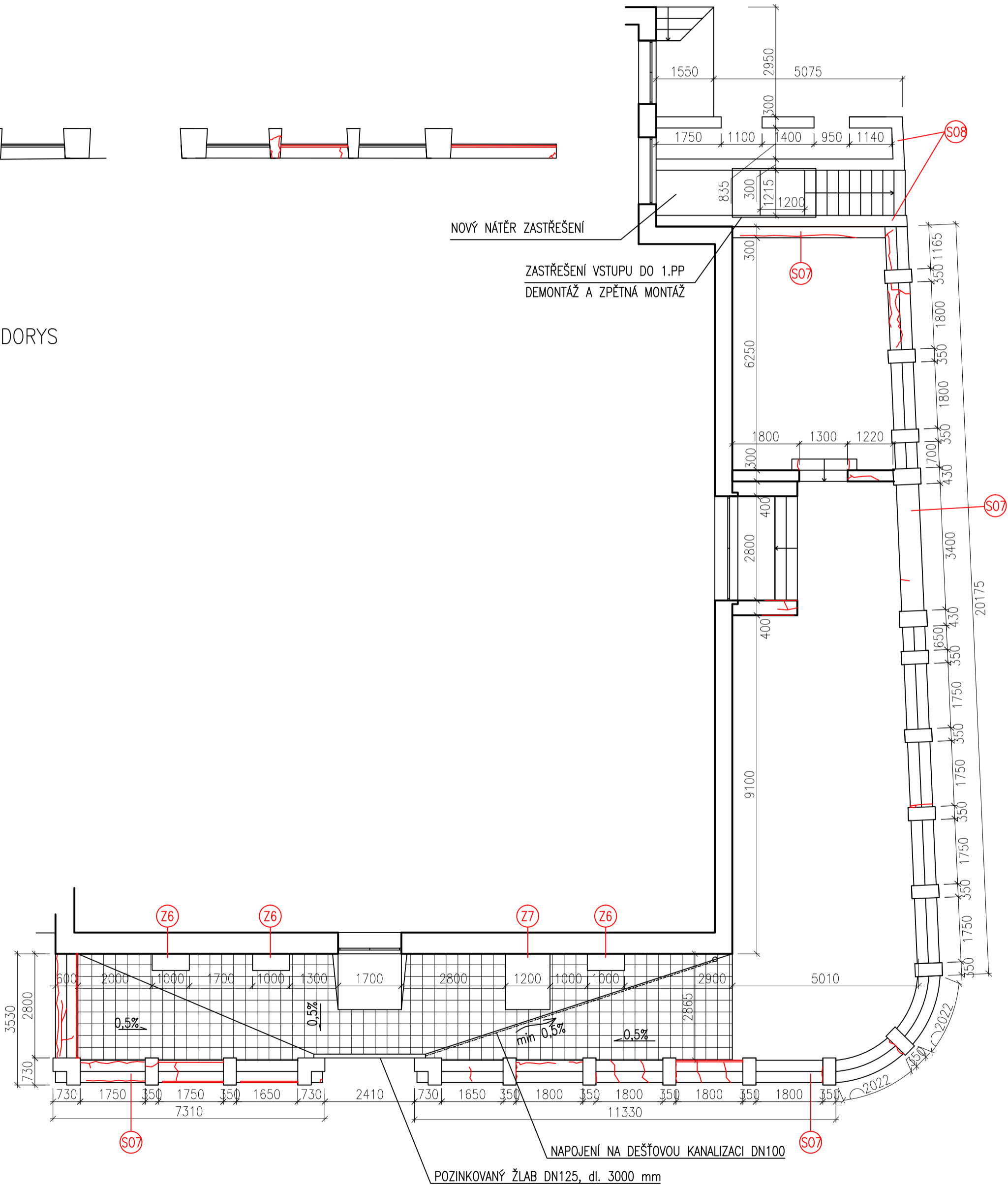


- S07** – KAMÍNKOVÁ DEKORATIVNÍ OMÍTKA SE ZRNITOSTÍ 3 mm
– tl. 3,5 mm
– PENETRACE PODKLADU
– SANACE ŽELEZOBETONU
STÁVAJÍCÍ STAV :
– VYMÝVANÝ BETON tl. 20 mm
– ŽELEZOBETONOVÉ JÁDRO
- S08** – KAMÍNKOVÁ DEKORATIVNÍ OMÍTKA SE ZRNITOSTÍ 3 mm
– tl. 3,5 mm
– PENETRACE PODKLADU
– SANACE POŠKOZENÉHO ZDIVA
STÁVAJÍCÍ STAV :
– VYMÝVANÁ OMÍTKA tl. 20 mm
– ZDĚNÉ JÁDRO

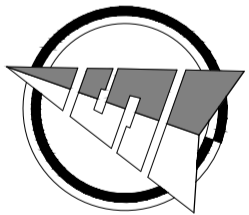
SKLADBA: TERACOVÁ DLAŽBA tl. 30 mm
PÍSKOVÉ LOŽE tl. 50 mm
ŠTĚRKOPÍSKOVÝ PODSYP tl. 100 mm


POZNÁMKA:
PRASKLINY ZÍDEK BUDOU SESPONKOVÁNY

PŮDORYS



- VEŠKERÉ ROZMĚRY PRVKŮ PŘED ZADÁNÍM DO VÝROBY PŘEKONTROLOVAT A PŘEMĚŘIT NA STAVBĚ!!!
– ROZSAH STAVEBNÍCH PRACÍ SE MŮŽE ROZŠÍŘIT V DŮSLEDKU NOVÝCH SKUTEČNOSTÍ ZJIŠTĚNÝCH V PRŮBĚHU STAVBY.
– PŘI PROVÁDĚNÍ JEDNOTLIVÝCH STAVEBNÍCH ČINNOSTÍ JE TŘEBA DODRŽOVAT TECHNOLOGICKÉ POSTUPY VÝROBCŮ A DODAVATELŮ STAVEBNÍCH MATERIÁLŮ.
– PŘI STAVEBNÍCH A BOURACÍCH PRACÍCH DODRŽOVAT VŠECHNY PŘEDPISY A VYHLÁŠKY, KTERÉ S TOUTO ČINNOSTÍ SOUVISEJÍ, PŘEDEVŠÍM VYHLÁŠKU O BEZPEČNOSTI PRÁCE A OCHRANĚ ZDRAVÍ.
– PŘI VYKONÁVÁNÍ STAVEBNÍCH PRACÍ MUSÍ BÝT ZAJIŠTĚN ODBORNÝ STAVEBNÍ TECHNICKÝ DOZOR.
– NEDÍLNOU SOUČÁSTÍ TOHOTO VÝKRESU JSOU I DALŠÍ INFORMACE UVEDENÉ V JINÝCH ČÁSTECH KOMPLEXNÍ PROJEKTOVÉ DOKUMENTACE. MÁ SE ZA TO, ŽE JE-LI INFORMACE UVEDENA V JEDNÉ ČÁSTI TĚTO PROJEKTOVÉ DOKUMENTACE, JAKO BY BYLA UVEDENA I V ČÁSTECH OSTATNÍCH.
– NEPRODLENĚ INFORMOVAT PROJEKTANTA V PŘÍPADĚ ROZPORŮ MEZI PROJEKTOVOU DOKUMENTACÍ A STAVEM ZJIŠTĚNÝM PŘI REALIZACI.
- NÁPOJENÍ NA TECHNICKOU INFRASTRUKTURU ZŮSTANOU STÁVAJÍCÍ. KOMUNIKACE A ZPEVNĚNÉ PLOCHY ZŮSTANOU STÁVAJÍCÍ. STAVENIŠTĚ BUDE NÁPOJENO NA TECH. INFRASTRUKTURU V MÍSTECH, KTERÁ URČÍ INVESTOR.



VYPRACOVAL: František Dostál	KONTROLOVAL: Ing. Petr Kostka	ZODP. PROJEKTANT: Ing. Petr Kostka		
INVESTOR: Statutární město Brno, Dominikánské náměstí 196/1 Brno-město, 60200 Brno MÍSTO STAVBY: Tučkova 30, 32, Brno - Veverí			KOTOJEDSKÁ 2588 767 01 KROMĚŘÍŽ	
AKCE: Tučkova 30, 32 - Výměna oken a zateplení fasád			FORMÁT:	6xA4
			DATUM:	04/2016
STUPEŇ DOKUMENTACE: DSP			MĚŘÍTKO: 1:100	Č. VÝK.: D.1.1.b.1
OBSAH: SO03 - Oprava zídek a předzahrádky				