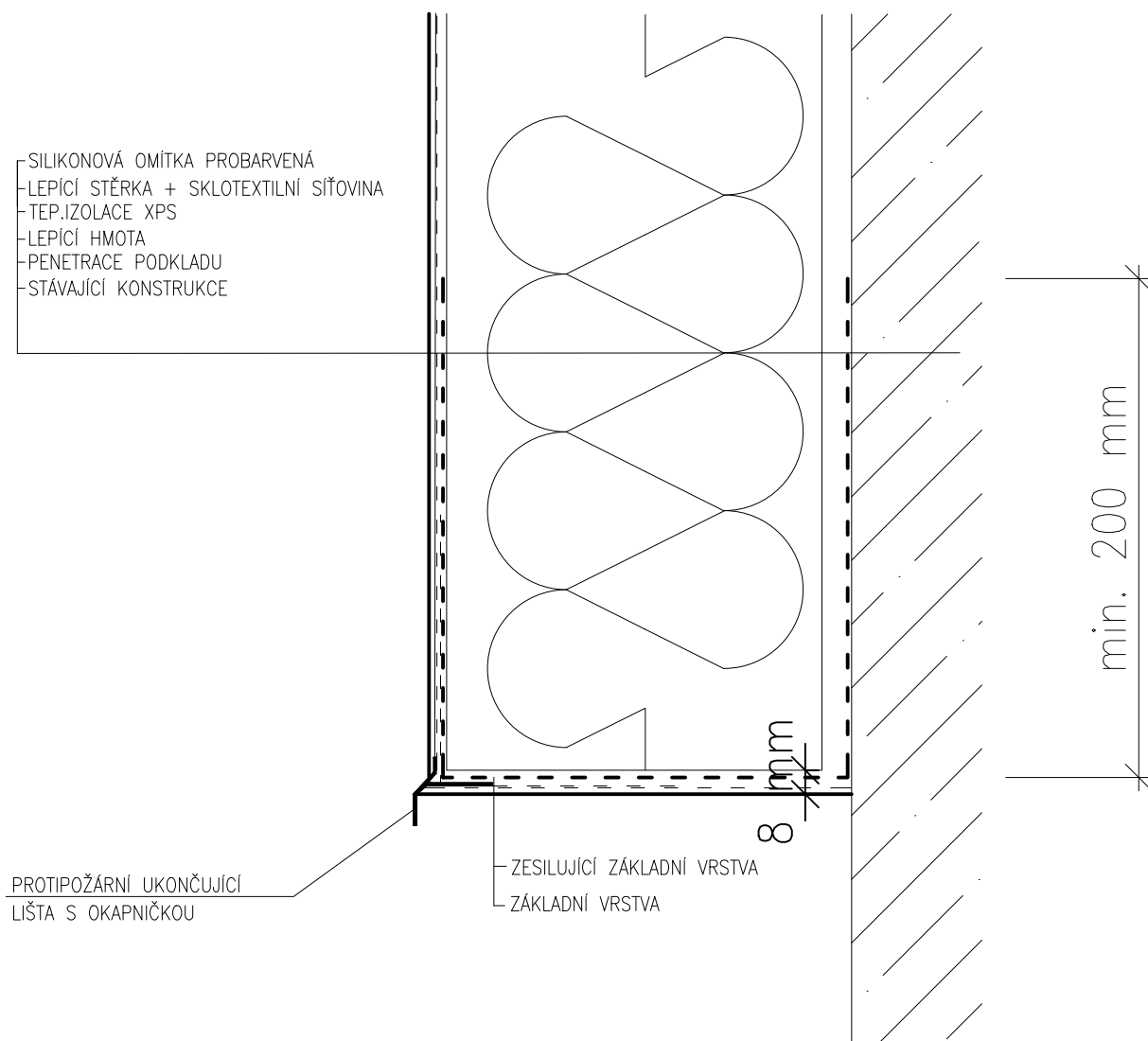


# ZPŮSOB ZALOŽENÍ ETICS POMOCÍ MONTÁŽNÍ LATĚ

SYSTÉMOVÉ ŘEŠENÍ ZALOŽENÍ ZATEPLENÍ SPLŇUJÍCÍ

POŽADAVKY NA POŽÁRNĚ DĚLÍCÍ PÁSY BEZ VYUŽITÍ MINERÁLNÍ VATY DLE POŽÁRNĚ KLASIFIKAČNÍHO OSVĚDČENÍ PODLE ZKOUŠEK ISO 13785-1



STAVBA: Tučkova 30, 32 – výměna oken a zateplení fasád

INVESTOR: Statutární město Brno, městská část Brno – střed

MÍSTO STAVBY: k.ú. Veveří [610372] p.č. 1647, 1649

DATUM: 05/2016

STRANA 11